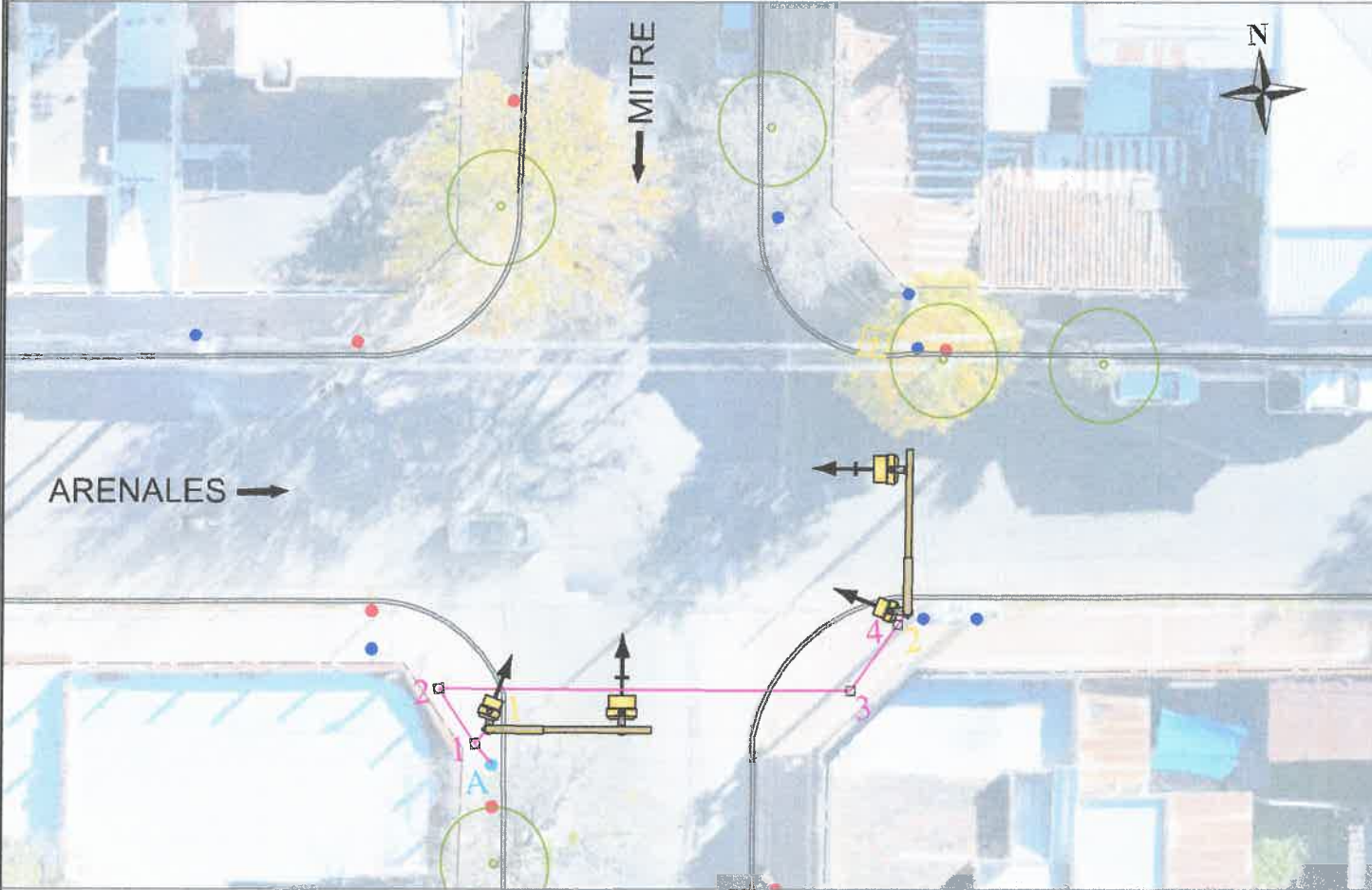
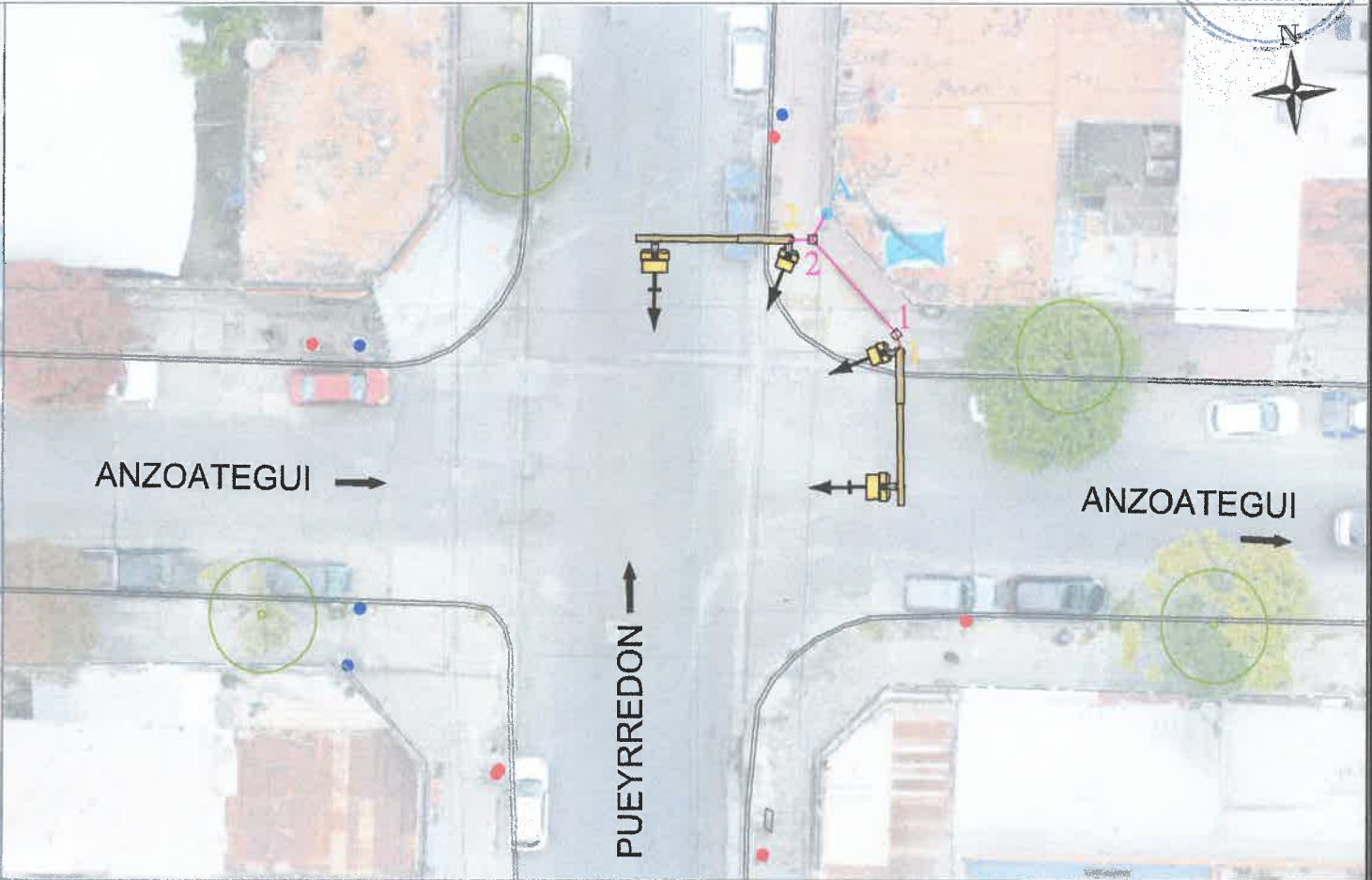


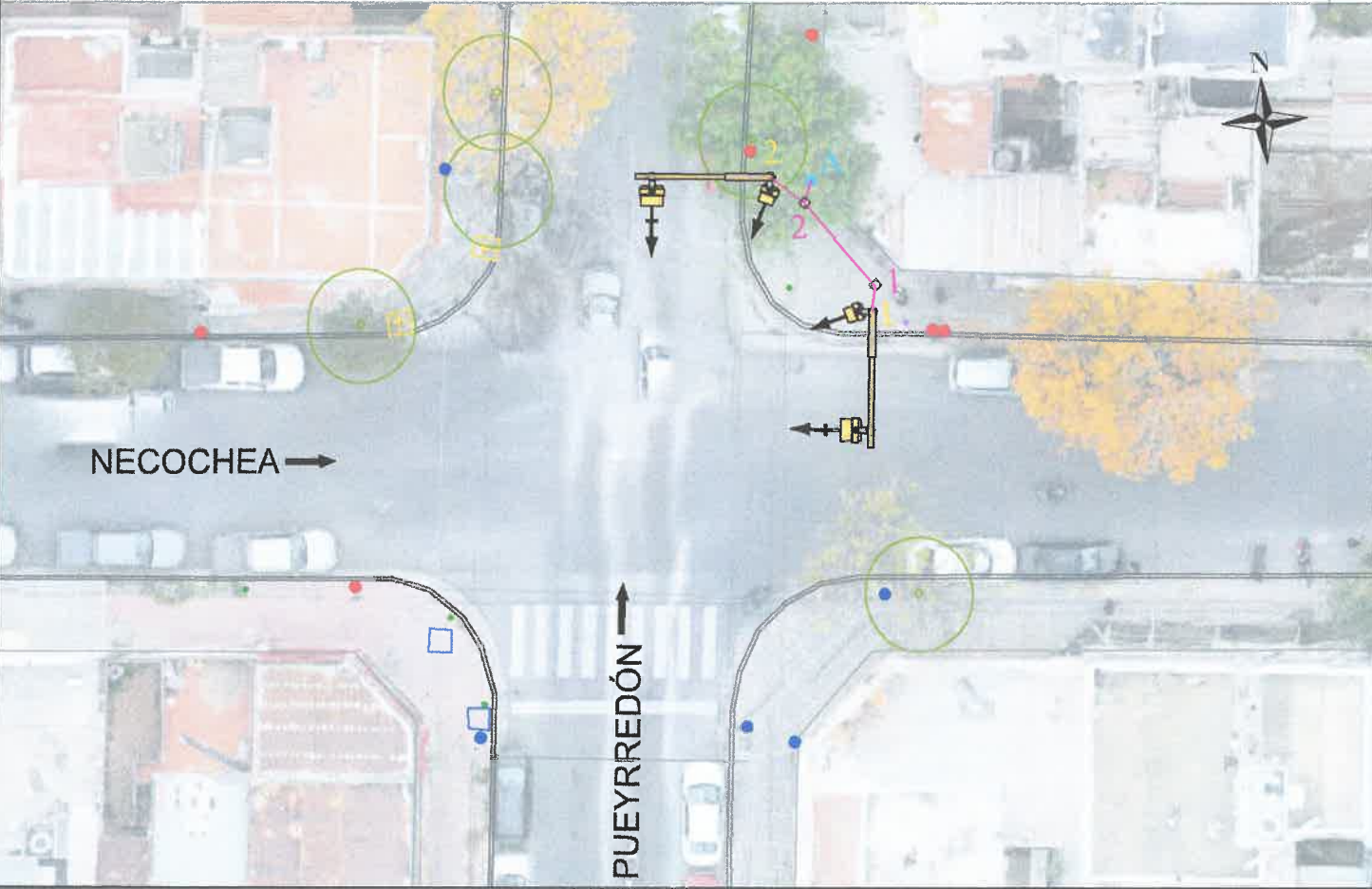
1 MITRE Y AV. ARENALES  
 Escala: 1:300



2 PUEYRREDÓN Y ANZOÁTEGUI  
 Escala: 1:300



3 PUEYRREDON Y NECOCHEA  
 Escala: 1:300



NOTA

TODA DOCUMENTACIÓN GRÁFICA SE PRESENTA A MODO DE ANTEPROYECTO, TENIENDO CARÁCTER INDICATIVO. LAS DIMENSIONES, ESPECIFICACIONES TÉCNICAS, NIVELES, INTERFERENCIAS Y DEMÁS DEFINICIONES CONSTRUCTIVAS PODRÁN SUFRIR MODIFICACIONES Y AJUSTES DURANTE LA ETAPA DE PROYECTO EJECUTIVO E INGENIERÍA DE DETALLE, CONFORME A LOS REQUERIMIENTOS TÉCNICOS, NORMATIVOS Y DE OBRA QUE SURJAN DURANTE EL DESARROLLO DEFINITIVO DEL PROYECTO.

REFERENCIAS	
ESPECIFICACION	REF
CAÑO PVC Ø 63 MM	—
ACOMETIDA	▲
CÁMARA DE PASO 0,40X0,40	□
POSTE DE HORMIGON EXISTENTE	●
POSTE DE MADERA EXISTENTE	●
CARTEL EXISTENTE	●
ARBOL EXISTENTE	○

Ing Civil PABLO BAUTISTA LUNA  
 SUBSECRETARIO DE GESTION DE OBRAS PUBLICAS

REALIZADO EN: DIRECCION DE PROYECTOS VIALES	<b>MUNICIPALIDAD DE LA CIUDAD DE SALTA</b> SECRETARIA DE OBRAS PÚBLICAS		SECRETARIO DE OBRAS PÚBLICAS	ING. PABLO BAUTISTA LUNA
Jefe: Ing. Mercedes Quispe	Intendente: DR. EMILIANO DURAND	Secretario: ARQ. GASTÓN VIOLA	ING. PABLO BAUTISTA LUNA	
CAD: XXXXXXXXXX	PLANO DE: <b>SEMAFORIZACION</b>		LAMINA N°	
Fecha: MAYO 2026	UBICACIÓN: <b>DISTINTOS SECTORES DE LA CIUDAD DE SALTA</b>		<b>1</b>	
Escala: 1:300				

4 PUEYRREDON Y LEGUIZAMÓN

Escala: 1:300



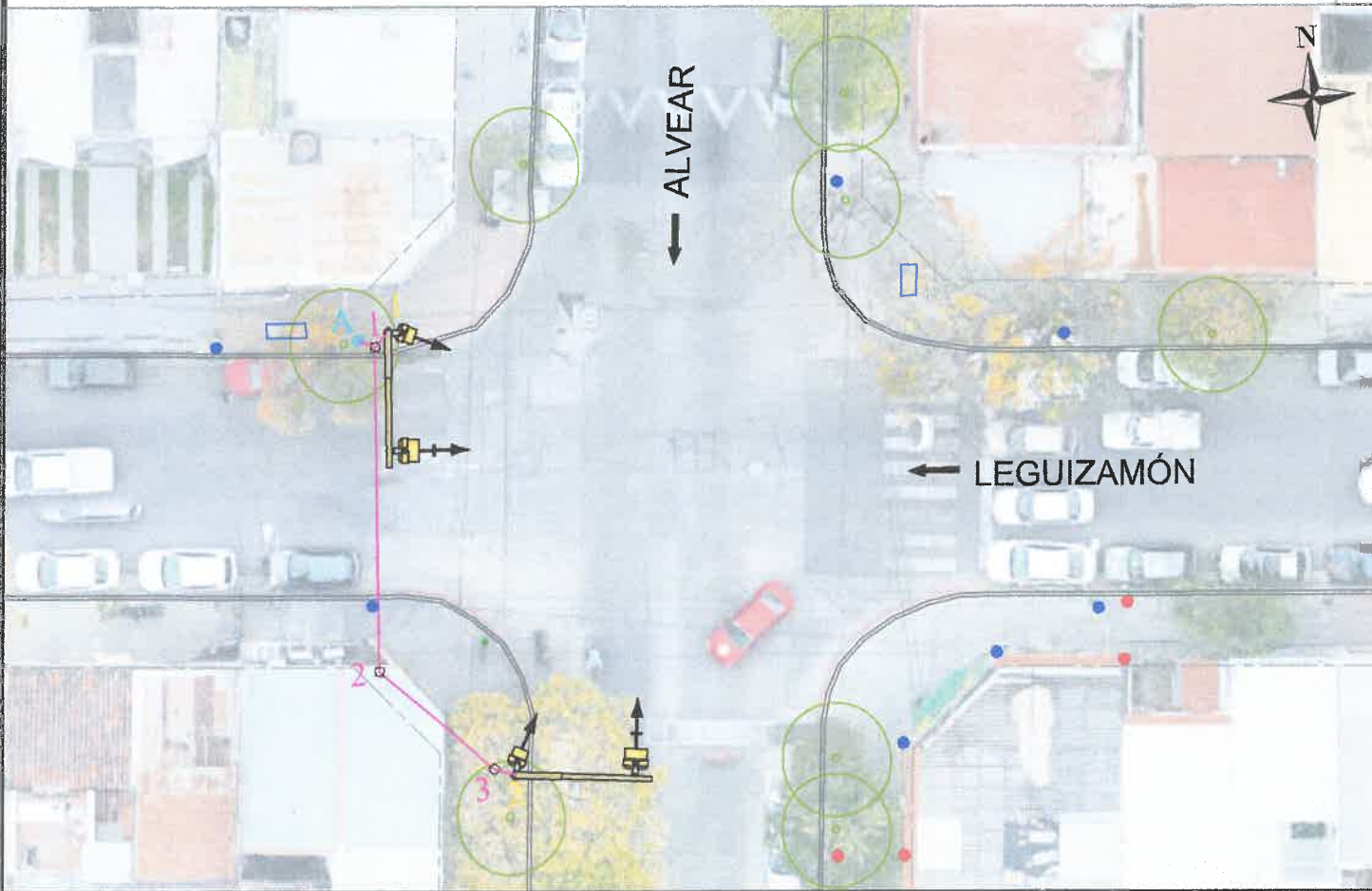
5 DEAN FUNES Y RIVADAVIA

Escala: 1:300



6 ALVEAR Y LEGUIZAMON

Escala: 1:300



NOTA

TODA DOCUMENTACIÓN GRÁFICA SE PRESENTA A MODO DE ANTEPROYECTO, TENIENDO CARÁCTER INDICATIVO Y CONCEPTUAL. LAS DIMENSIONES, ESPECIFICACIONES TÉCNICAS, NIVELES, INTERFERENCIAS Y DEMÁS DEFINICIONES CONSTRUCTIVAS PODRÁN SUFRIR MODIFICACIONES Y AJUSTES DURANTE LA ETAPA DE PROYECTO EJECUTIVO E INGENIERÍA DE DETALLE, CONFORME A LOS REQUERIMIENTOS TÉCNICOS, NORMATIVOS Y DE OBRA QUE SURJAN DURANTE EL DESARROLLO DEFINITIVO DEL PROYECTO.

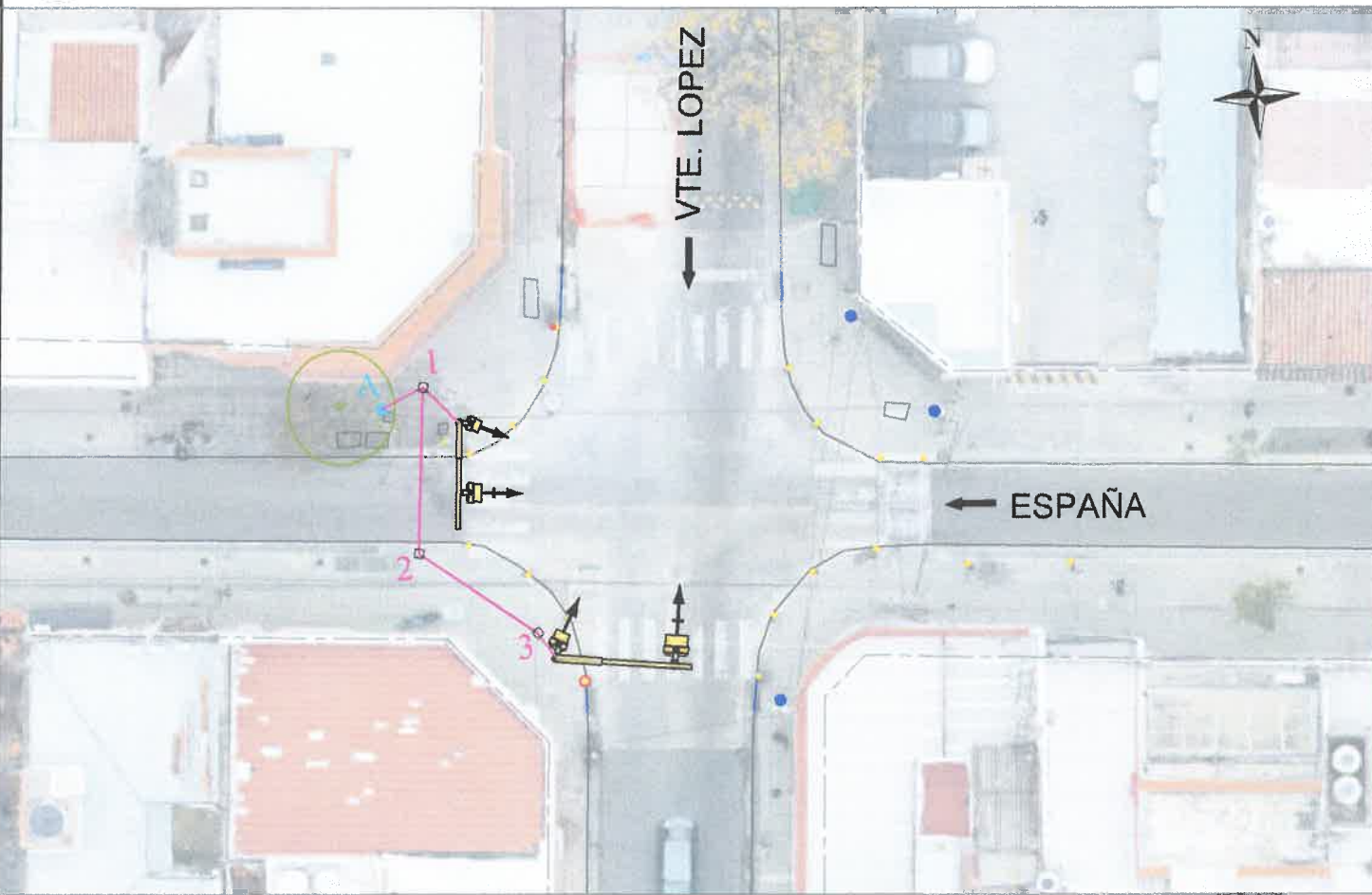
REFERENCIAS

ESPECIFICACION	REF
CAÑO PVC Ø 63 MM	—
ACOMETIDA	A
CÁMARA DE PASO 0,40X0,40	I
POSTE DE HORMIGON EXISTENTE	●
POSTE DE MADERA EXISTENTE	●
CARTEL EXISTENTE	●
ARBOL EXISTENTE	○

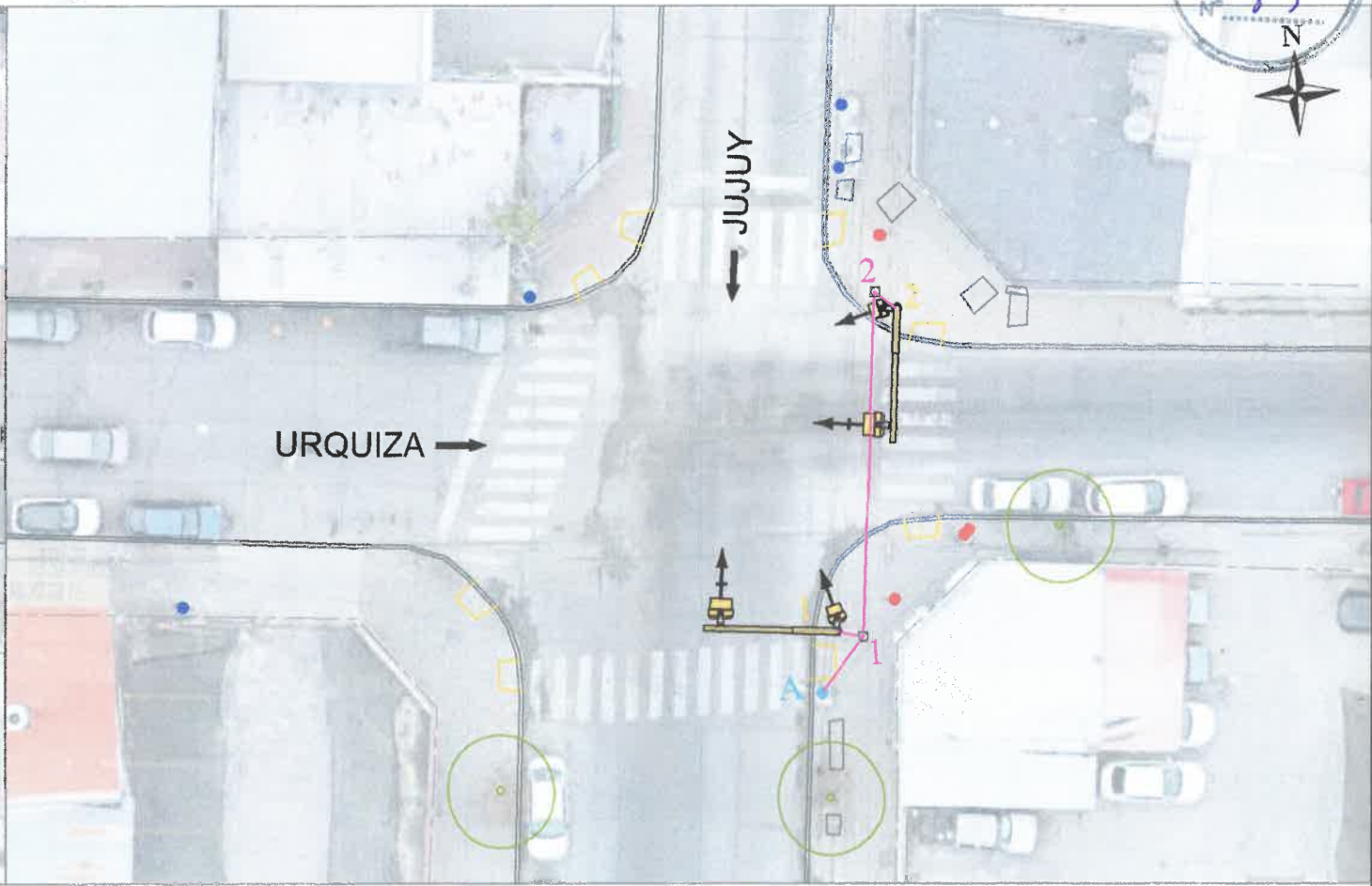
Ing. Civil PABLO BAUTISTA LUNA  
 SUBSECRETARIO DE GESTIÓN DE OBRAS PÚBLICAS

REALIZADO EN: DIRECCION DE PROYECTOS VIALES	<b>MUNICIPALIDAD DE LA CIUDAD DE SALTA</b> SECRETARIA DE OBRAS PÚBLICAS		ING. PABLO BAUTISTA LUNA SUBSECRETARIO DE GESTIÓN DE OBRAS PÚBLICAS	
Jefe: Ing. Mercedes Quispe	Intendente: DR. EMILIANO DURAND	Secretario: ARQ. GASTÓN VIOLA	ING. PABLO BAUTISTA LUNA	
CAD: XXXXXXXXXX	PLANO DE: <b>SEMAFORIZACION</b>		LAMINA Nº	
Fecha: MAYO 2026	UBICACIÓN: <b>DISTINTOS SECTORES DE LA CIUDAD DE SALTA</b>		<b>2</b>	
Escala: 1:300				

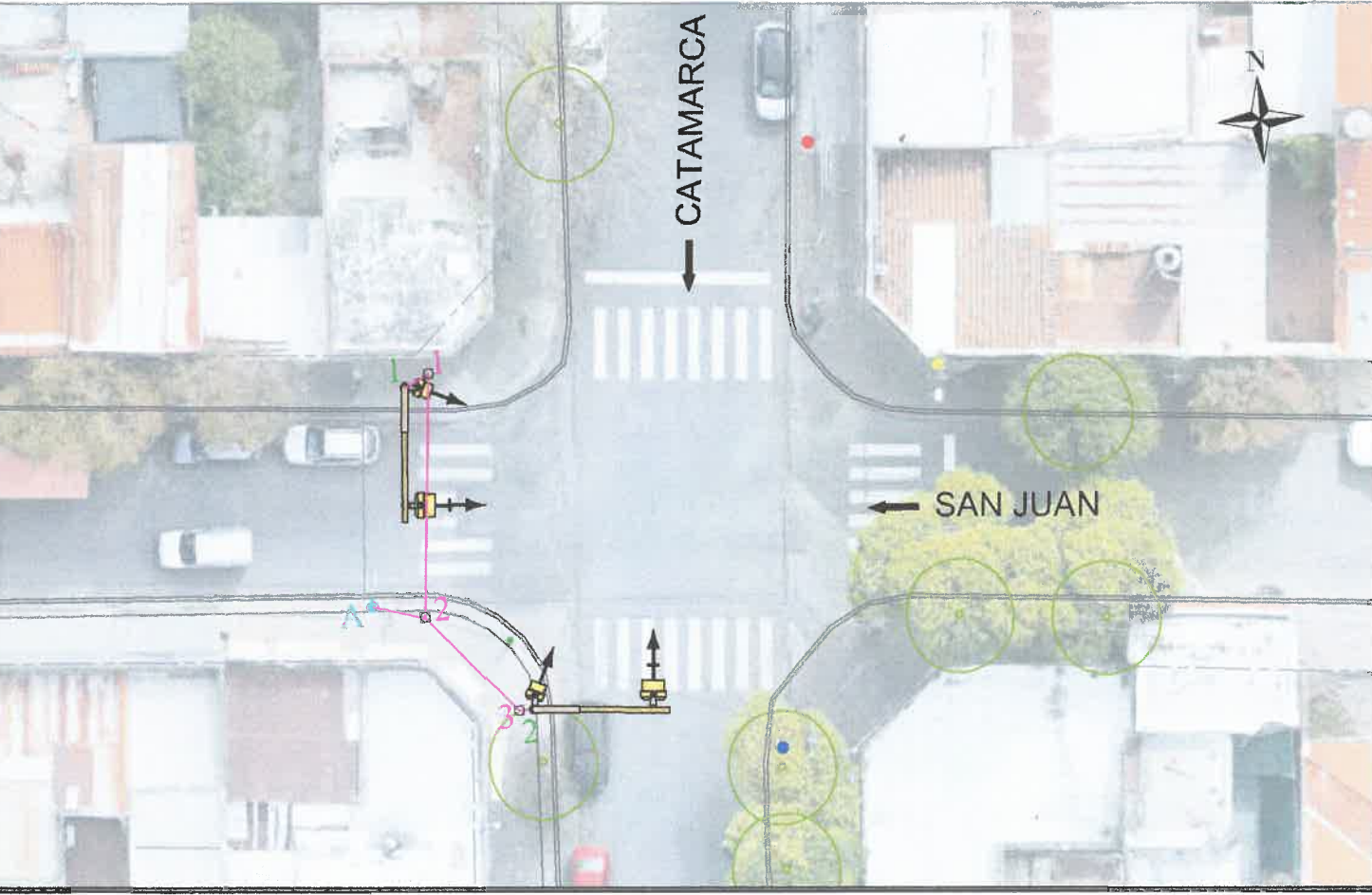
7 ESPAÑA Y VICENTE LÓPEZ  
Escala: 1:300



8 JUJUY Y URQUIZA  
Escala: 1:300



9 CATAMARCA Y SAN JUAN  
Escala: 1:300



NOTA

TODA DOCUMENTACIÓN GRÁFICA SE PRESENTA A MODO DE ANTEPROYECTO, TENIENDO CARÁCTER INDICATIVO Y CONCEPTUAL. LAS DIMENSIONES, ESPECIFICACIONES TÉCNICAS, NIVELES, INTERFERENCIAS Y DEMÁS DEFINICIONES CONSTRUCTIVAS PODRÁN SUFRIR MODIFICACIONES Y AJUSTES DURANTE LA ETAPA DE PROYECTO EJECUTIVO E INGENIERÍA DE DETALLE, CONFORME A LOS REQUERIMIENTOS TÉCNICOS, NORMATIVOS Y DE OBRA QUE SURJAN DURANTE EL DESARROLLO DEFINITIVO DEL PROYECTO.

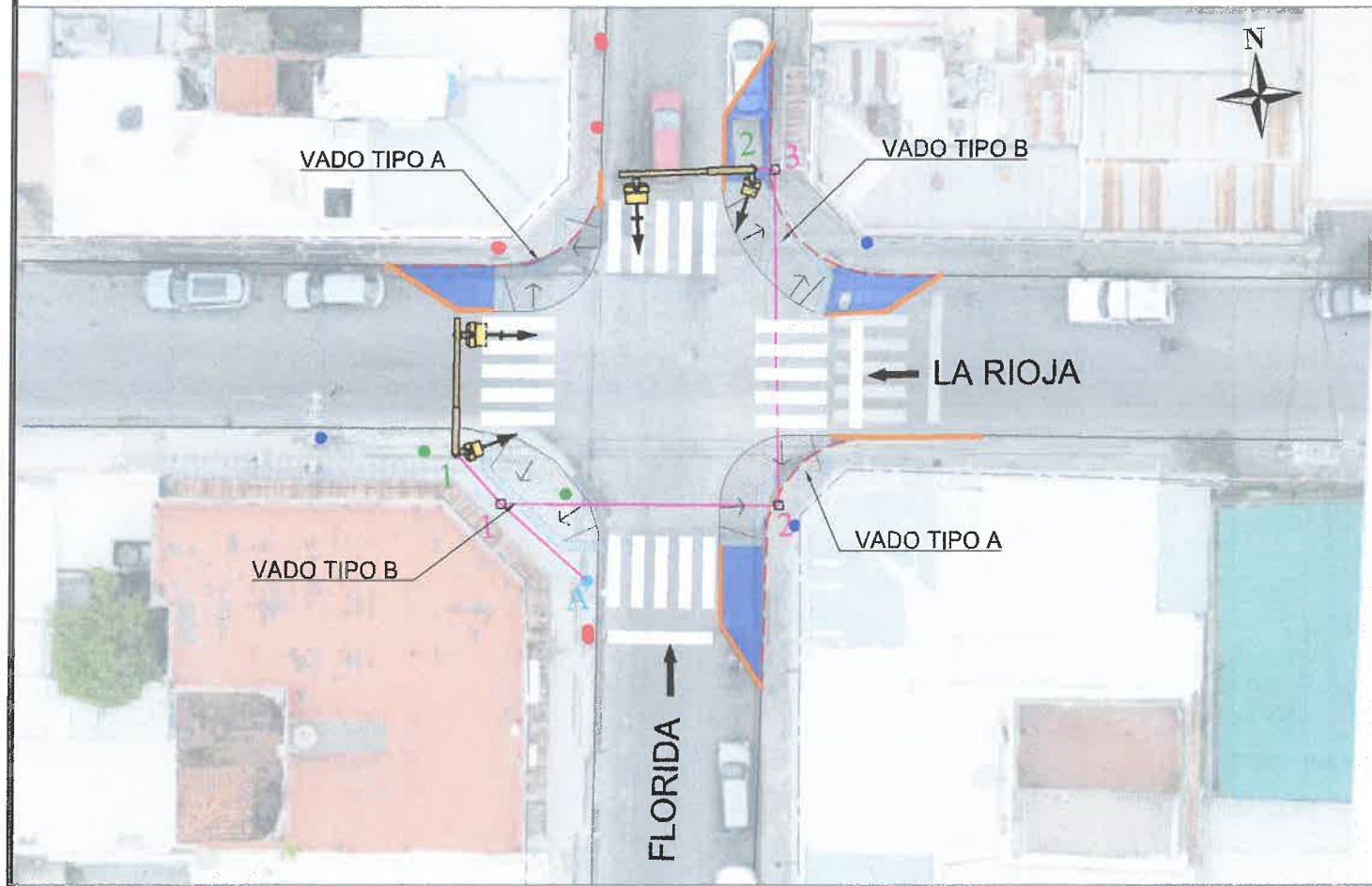
REFERENCIAS

ESPECIFICACION	REF
CAÑO PVC Ø 63 MM	—
ACOMETIDA	A
CÁMARA DE PASO 0,40X0,40	□
POSTE DE HORMIGON EXISTENTE	●
POSTE DE MADERA EXISTENTE	●
CARTEL EXISTENTE	●
ARBOL EXISTENTE	○

Ing. Civil PABLO BAUTISTA LUNA  
SECRETARIO DE GESTIÓN DE OBRAS PÚBLICAS

REALIZADO EN: DIRECCION DE PROYECTOS VIALES		<b>MUNICIPALIDAD DE LA CIUDAD DE SALTA</b> SECRETARIA DE OBRAS PÚBLICAS	
Jefe: Ing. Mercedes Quispe	Intendente: DR. EMILIANO DURAND	Secretario: ARQ. GASTÓN VIOLA	ING. PABLO BAUTISTA LUNA
CAD: XXXXXXXXXX	PLANO DE: <b>SEMAFORIZACION</b>		LAMINA N°
Fecha: MAYO 2026	UBICACIÓN: <b>DISTINTOS SECTORES DE LA CIUDAD DE SALTA</b>		<b>3</b>
Escala: 1:300			

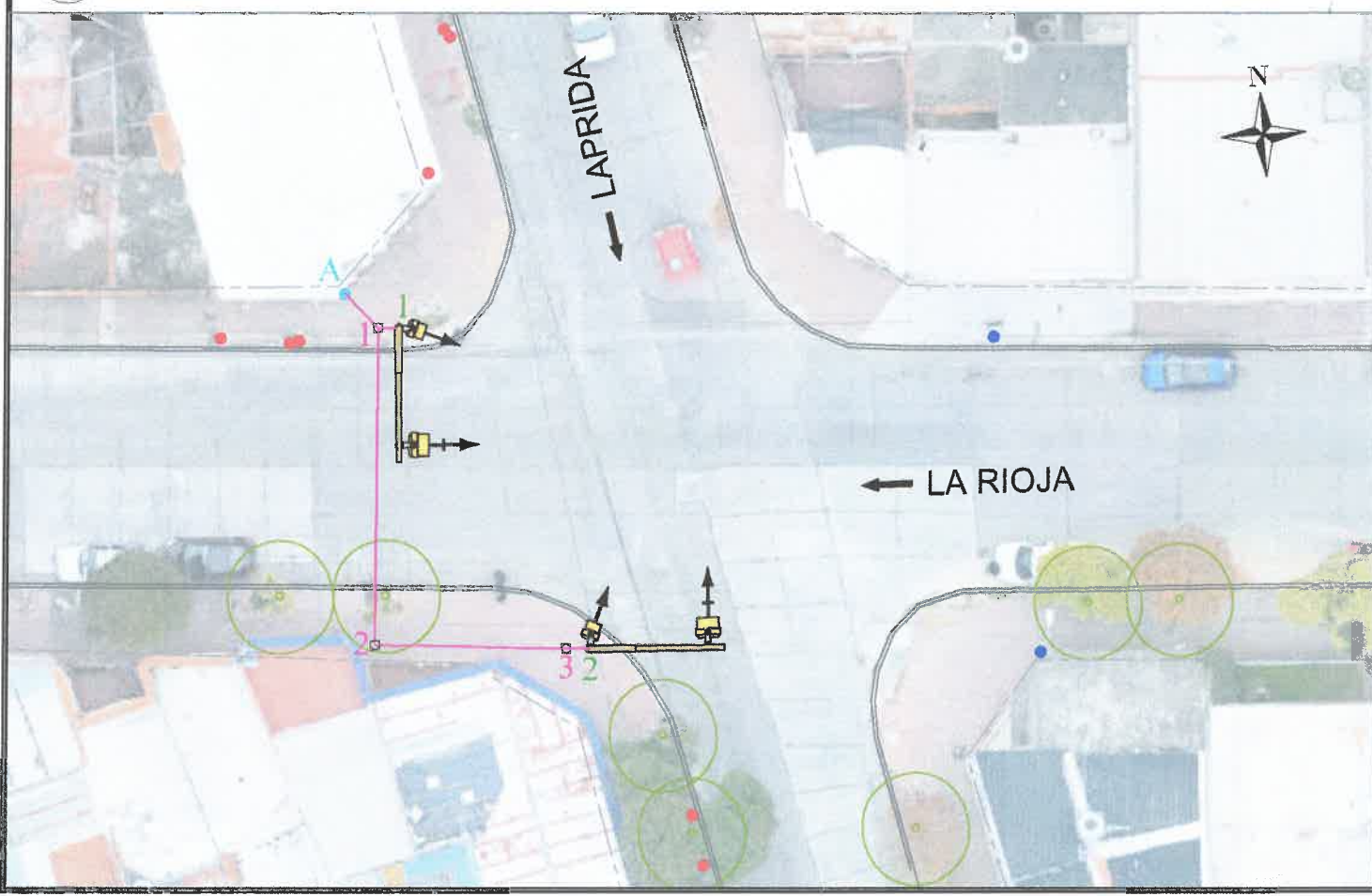
10 LA RIOJA Y FLORIDA  
Escala: 1:300



11 ALBERDI Y LA RIOJA  
Escala: 1:300



12 LAPRIDA Y LA RIOJA  
Escala: 1:300



NOTA

TODA DOCUMENTACIÓN GRÁFICA SE PRESENTA A MODO DE ANTEPROYECTO, TENIENDO CARÁCTER INDICATIVO Y CONCEPTUAL. LAS DIMENSIONES, ESPECIFICACIONES TÉCNICAS, NIVELES, INTERFERENCIAS Y DEMÁS DEFINICIONES CONSTRUCTIVAS PODRÁN SUFRIR MODIFICACIONES Y AJUSTES DURANTE LA ETAPA DE PROYECTO EJECUTIVO E INGENIERÍA DE DETALLE, CONFORME A LOS REQUERIMIENTOS TÉCNICOS, NORMATIVOS Y DE OBRA QUE SURJAN DURANTE EL DESARROLLO DEFINITIVO DEL PROYECTO.

REFERENCIAS

ESPECIFICACION	REF
CAÑO PVC Ø 63 MM	—
DEMOLICION DE CORDON	—
EJECUCION DE CORDON DE Hº	—
EJECUCION DE VEREDA	■
ACOMETIDA	A
CÁMARA DE PASO 0,40X0,40	□
POSTE DE HORMIGON EXISTENTE	●
POSTE DE MADERA EXISTENTE	●
CARTEL EXISTENTE	●
ARBOL EXISTENTE	○

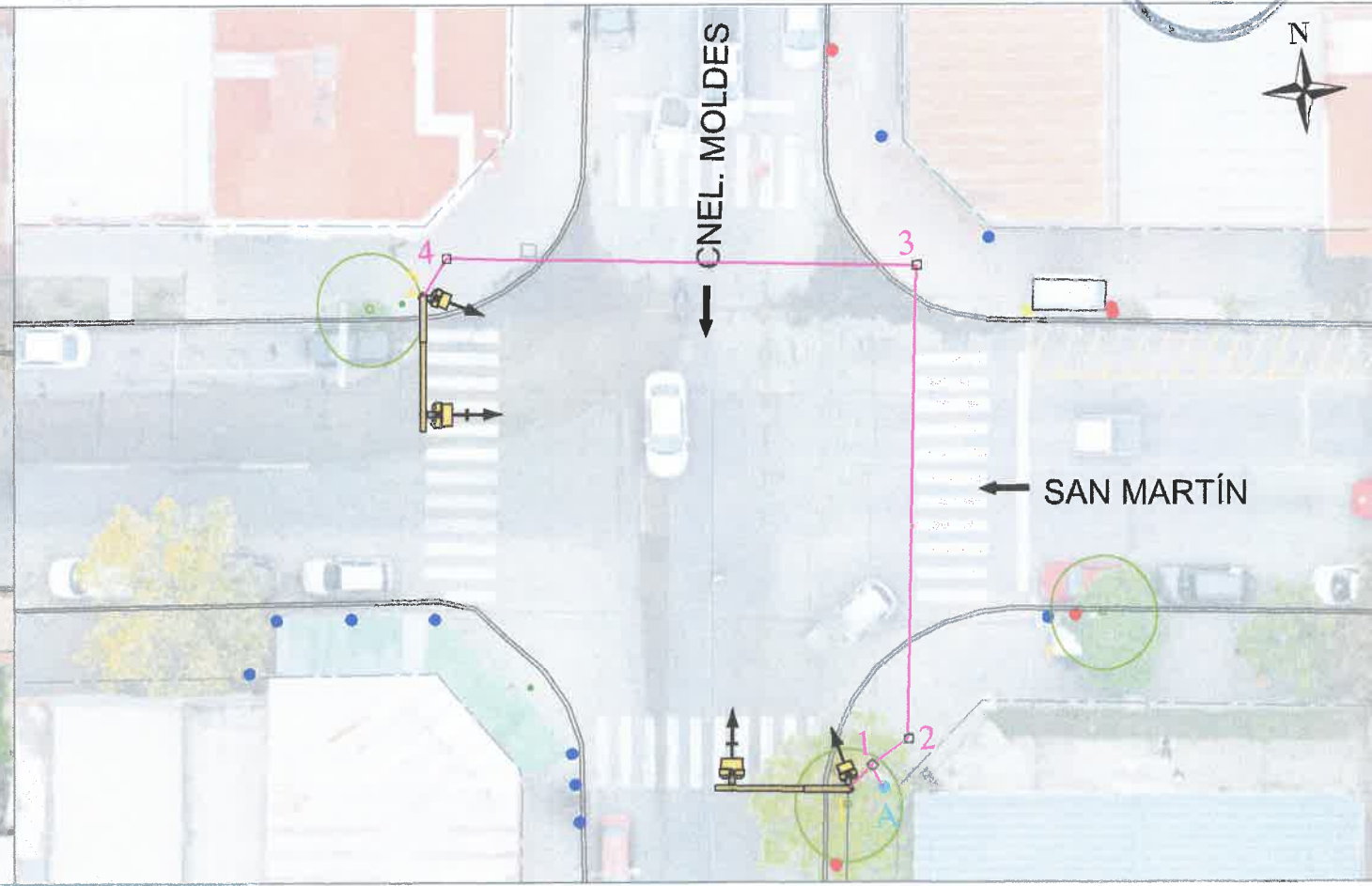
ING. PABLO BAUTISTA LUNA  
SECRETARIO DE GESTIÓN DE OBRAS PÚBLICAS

REALIZADO EN: DIRECCION DE PROYECTOS VIALES	<b>MUNICIPALIDAD DE LA CIUDAD DE SALTA</b> SECRETARIA DE OBRAS PÚBLICAS		
Jefe: Ing. Mercedes Quispe	Intendente: DR. EMILIANO DURAND	Secretario: ARQ. GASTÓN VIOLA	ING. PABLO BAUTISTA LUNA
CAD: XXXXXXXXXX	PLANO DE: <b>SEMAFORIZACION</b>		LAMINA N°
Fecha: MAYO 2026	UBICACIÓN: <b>DISTINTOS SECTORES DE LA CIUDAD DE SALTA</b>		<b>4</b>
Escala: 1:300			

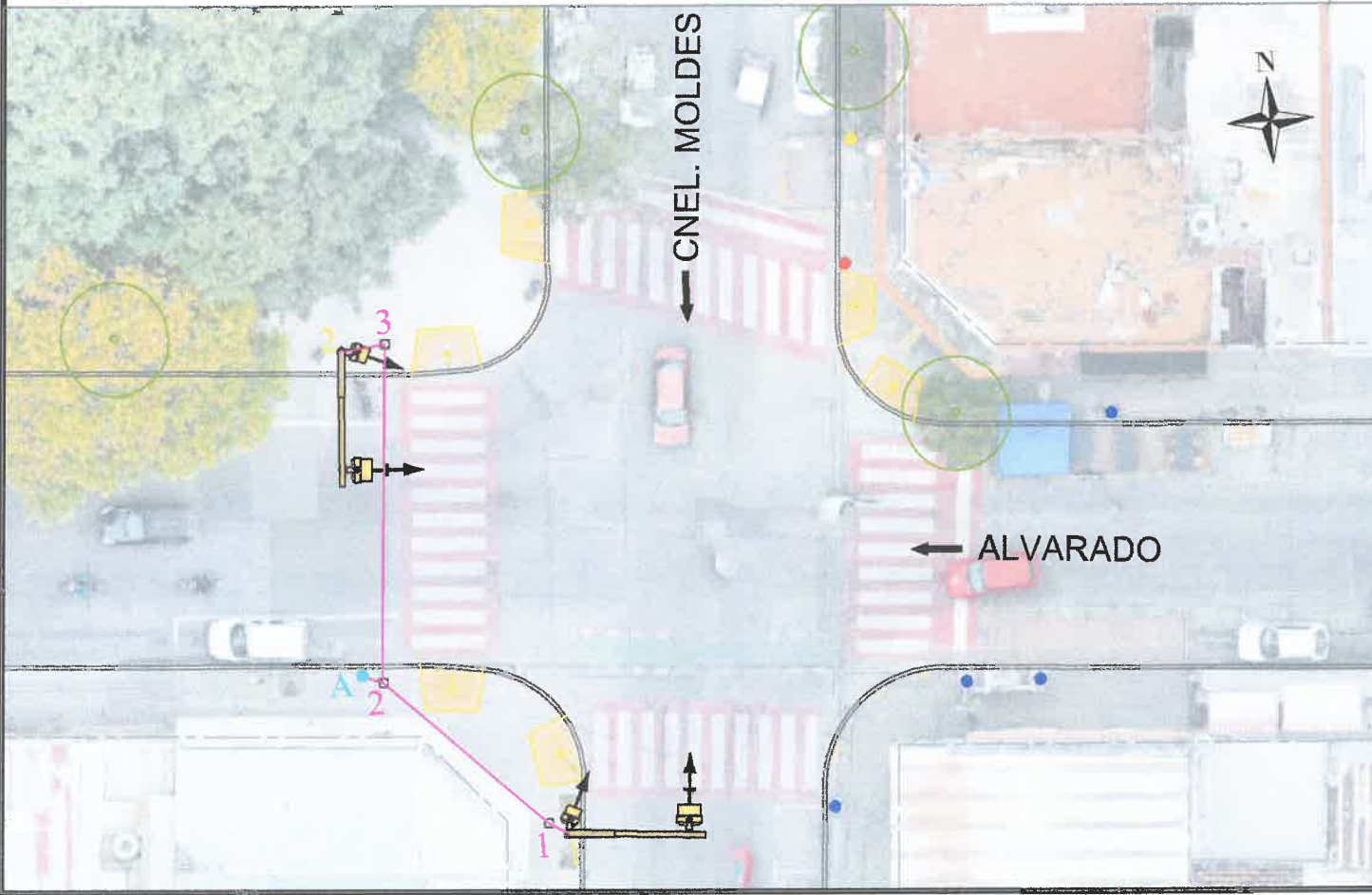
13 AYACUCHO Y TUCUMÁN  
Escala: 1:300



14 CNEL. MOLDES Y SAN MARTÍN  
Escala: 1:300



15 CNEL. MOLDES Y ALVARADO  
Escala: 1:300



NOTA

TODA DOCUMENTACIÓN GRÁFICA SE PRESENTA A MODO DE ANTEPROYECTO, TENIENDO CARÁCTER INDICATIVO Y CONCEPTUAL. LAS DIMENSIONES, ESPECIFICACIONES TÉCNICAS, NIVELES, INTERFERENCIAS Y DEMÁS DEFINICIONES CONSTRUCTIVAS PODRÁN SUFRIR MODIFICACIONES Y AJUSTES DURANTE LA ETAPA DE PROYECTO EJECUTIVO E INGENIERÍA DE DETALLE, CONFORME A LOS REQUERIMIENTOS TÉCNICOS, NORMATIVOS Y DE OBRA QUE SURJAN DURANTE EL DESARROLLO DEFINITIVO DEL PROYECTO.

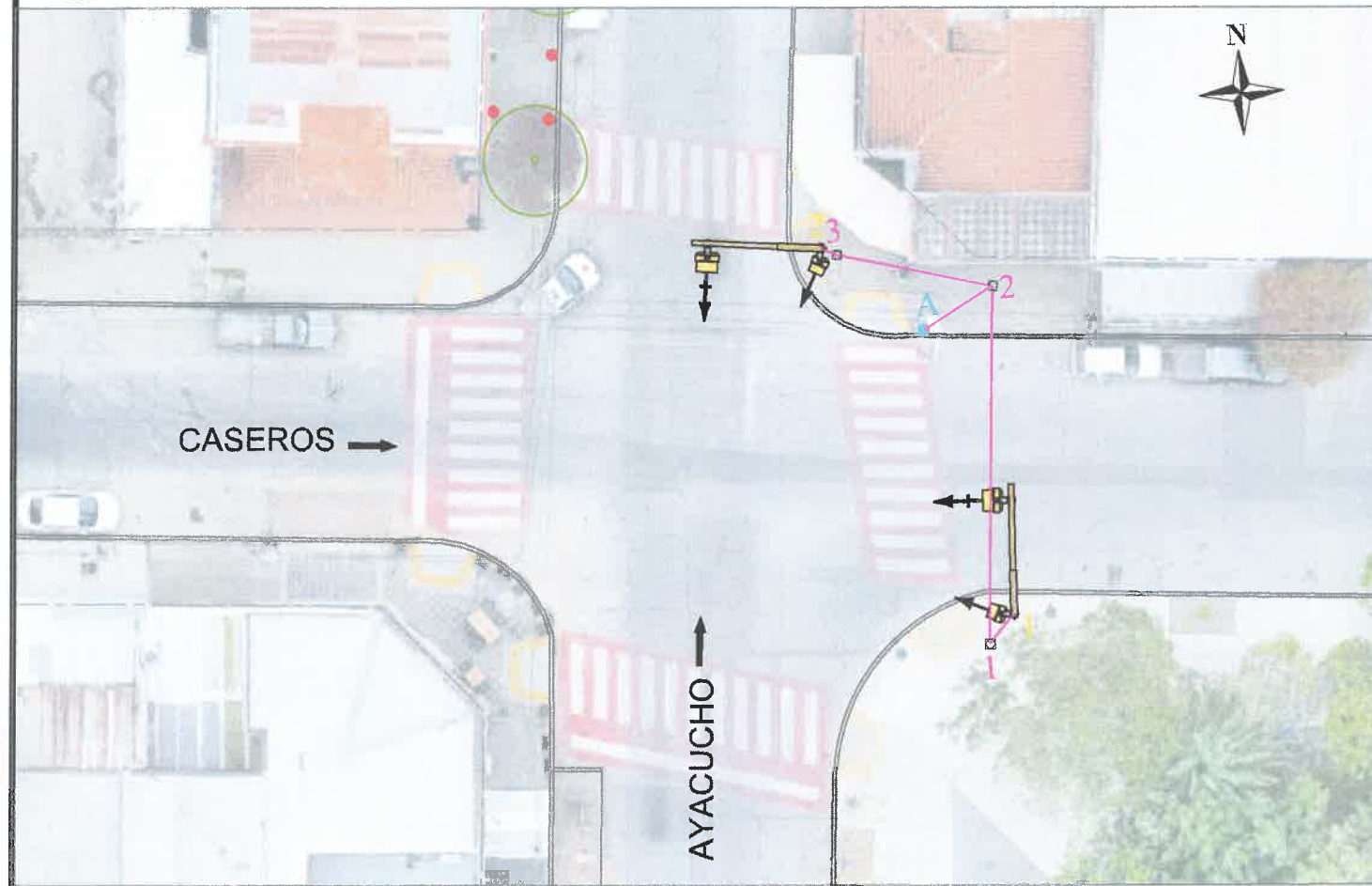
REFERENCIAS

ESPECIFICACION	REF
CAÑO PVC Ø 63 MM	—
EJECUCION DE CORDÓN	—
ACOMETIDA	A
CÁMARA DE PASO 0,40X0,40	□
POSTE DE HORMIGON EXISTENTE	●
POSTE DE MADERA EXISTENTE	●
CARTEL EXISTENTE	●
ARBOL EXISTENTE	○

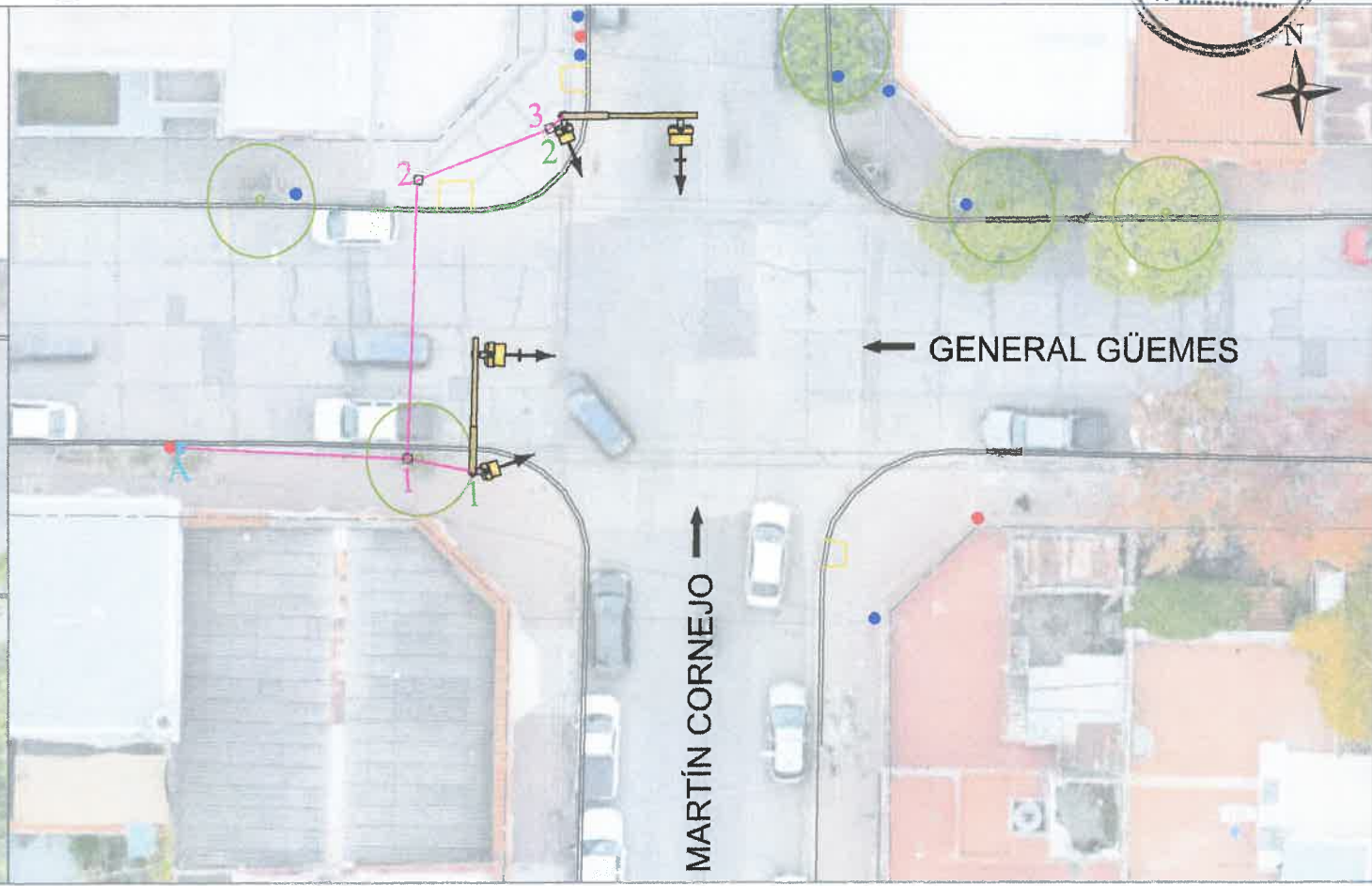
Ing. Civil PABLO BAUTISTA LUNA  
SUBSECRETARIO DE GESTION DE OBRAS PUBLICAS

REALIZADO EN: DIRECCION DE PROYECTOS VIALES	<b>MUNICIPALIDAD DE LA CIUDAD DE SALTA</b> SECRETARIA DE OBRAS PÚBLICAS			SECRETARIO DE OBRAS PÚBLICAS
Jefe: Ing. Mercedes Quispe	Intendente: DR. EMILIANO DURAND	Secretario: ARO. GASTÓN VIOLA	ING. PABLO BAUTISTA LUNA	
CAD: XXXXXXXXXX	PLANO DE: <b>SEMAFORIZACION</b>			LAMINA N°
Fecha: MAYO 2026	UBICACIÓN: <b>DISTINTOS SECTORES DE LA CIUDAD DE SALTA</b>			<b>5</b>
Escala: 1:300				

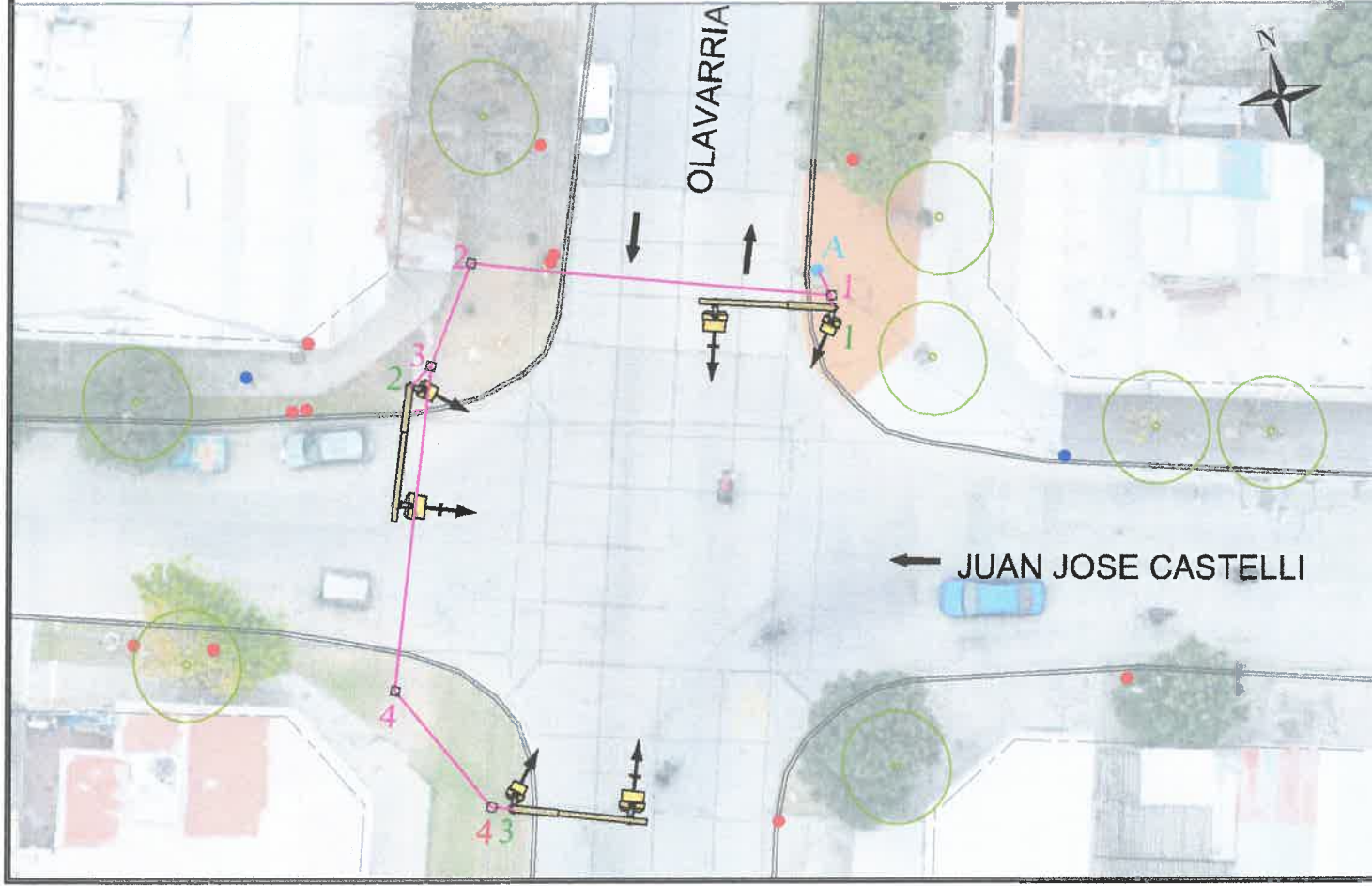
16 AYACUCHO Y CASEROS  
Escala: 1:300



17 MARTIN CORNEJO Y GRAL. GUEMES  
Escala: 1:300



18 OLAVARRIA Y JOSÉ CASTELLI  
Escala: 1:300



NOTA

TODA DOCUMENTACIÓN GRÁFICA SE PRESENTA A MODO DE ANTEPROYECTO, TENIENDO CARÁCTER INDICATIVO Y CONCEPTUAL. LAS DIMENSIONES, ESPECIFICACIONES TÉCNICAS, NIVELES, INTERFERENCIAS Y DEMÁS DEFINICIONES CONSTRUCTIVAS PODRÁN SUFRIR MODIFICACIONES Y AJUSTES DURANTE LA ETAPA DE PROYECTO EJECUTIVO E INGENIERÍA DE DETALLE, CONFORME A LOS REQUERIMIENTOS TÉCNICOS, NORMATIVOS Y DE OBRA QUE SURJAN DURANTE EL DESARROLLO DEFINITIVO DEL PROYECTO.

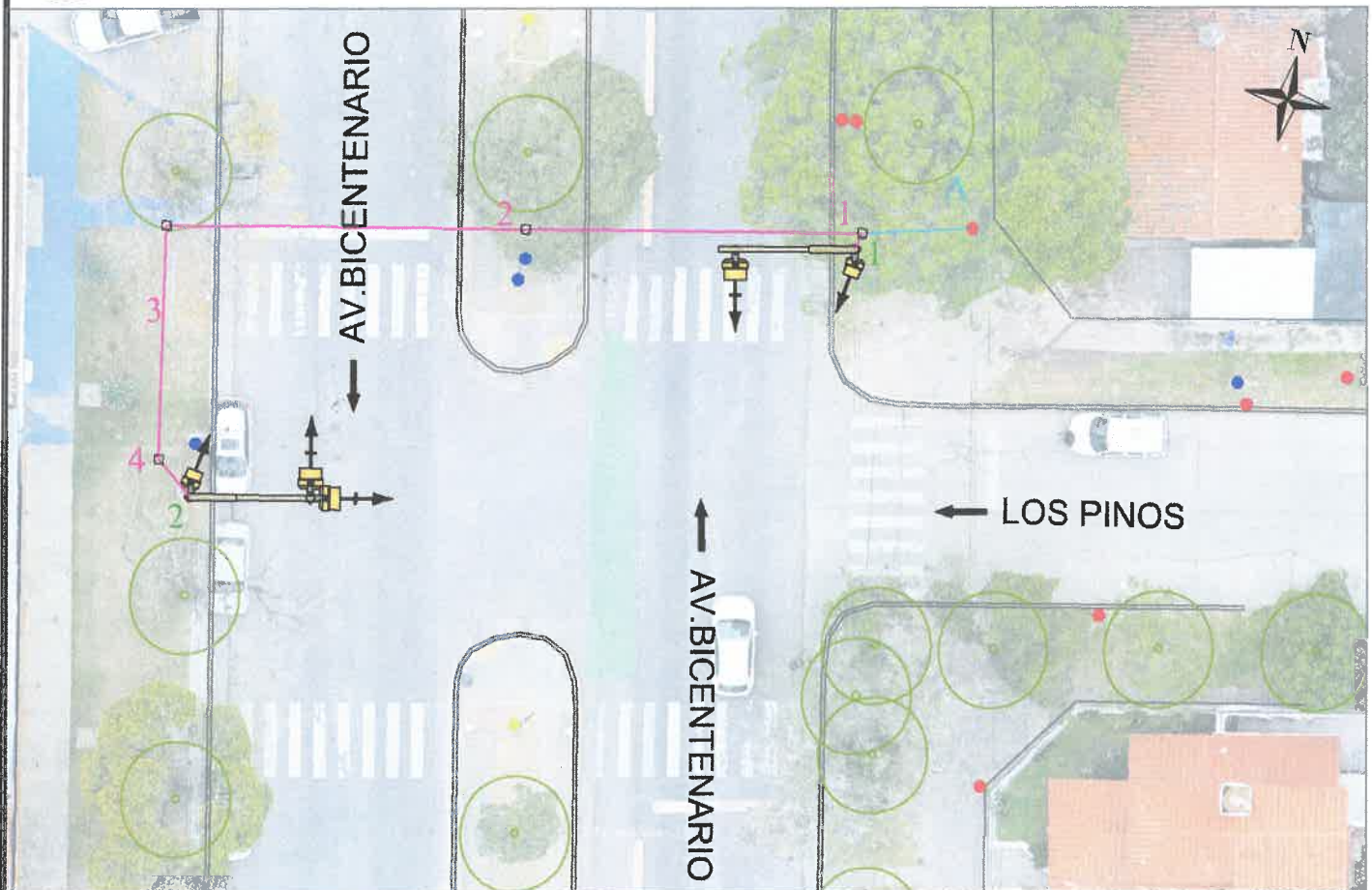
REFERENCIAS

ESPECIFICACION	REF
CAÑO PVC Ø 63 MM	—
ACOMETIDA	A
CÁMARA DE PASO 0,40X0,40	□
POSTE DE HORMIGON EXISTENTE	●
POSTE DE MADERA EXISTENTE	●
CARTEL EXISTENTE	●
ARBOL EXISTENTE	○

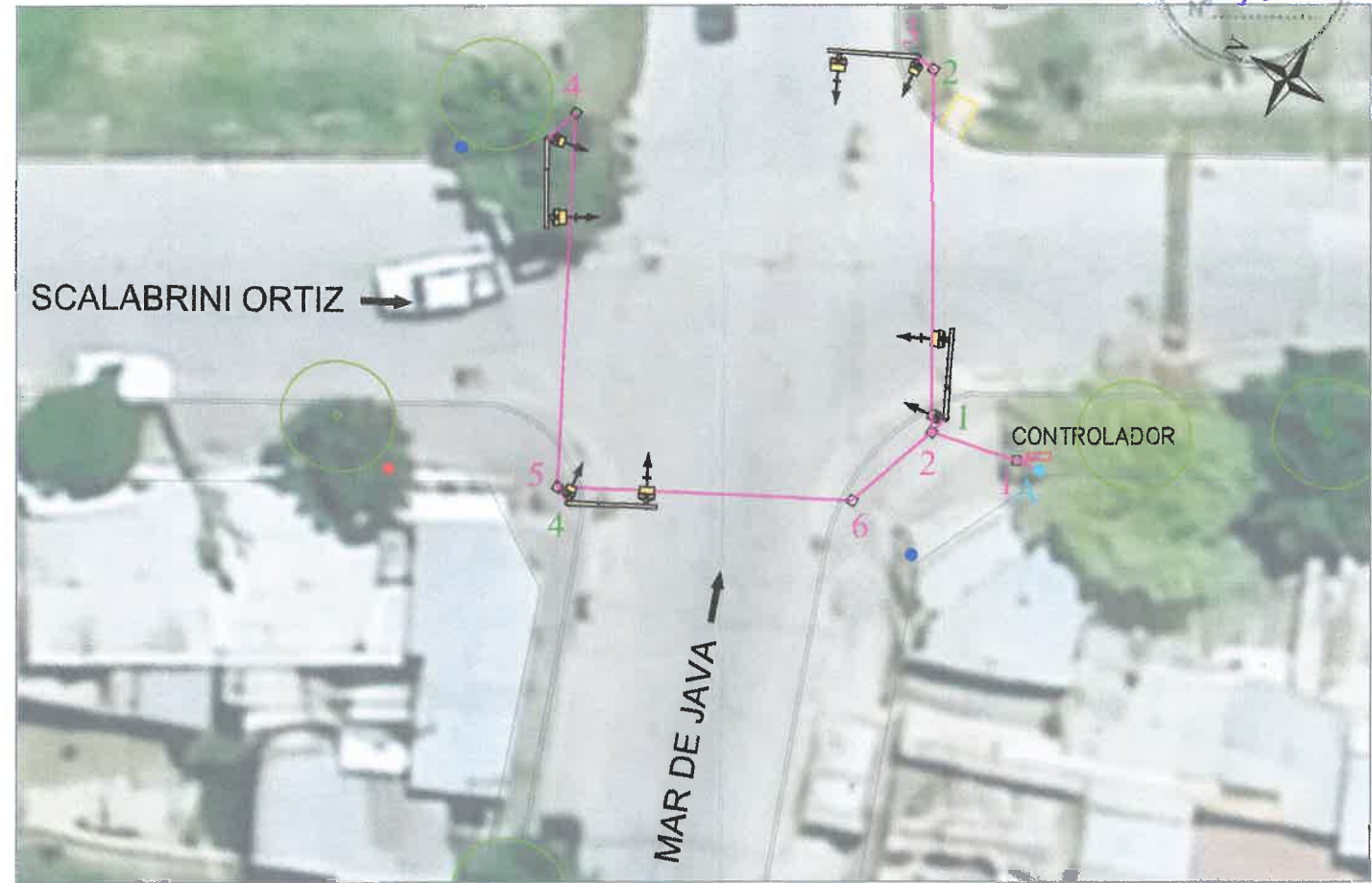
Ing. Civil PABLO BAUTISTA LUNA  
SUBSECRETARIO DE GESTIÓN DE OBRAS PÚBLICAS  
SECRETARIA DE OBRAS PÚBLICAS  
MUNICIPALIDAD DE SALTA

REALIZADO EN: DIRECCION DE PROYECTOS VIALES	<b>MUNICIPALIDAD DE LA CIUDAD DE SALTA</b> SECRETARIA DE OBRAS PÚBLICAS		SOLICITADO POR: SUBSECRETARIO DE GESTIÓN DE OBRAS PÚBLICAS	
Jefe: Ing. Mercedes Quispe	Intendente: DR. EMILIANO DURAND	Secretario: ARQ. GASTÓN VIOLA	ING. PABLO BAUTISTA LUNA	
CAD: XXXXXXXXXX	PLANO DE: <b>SEMAFORIZACION</b>		LAMINA N°	<b>6</b>
Fecha: MAYO 2026	UBICACIÓN: <b>DISTINTOS SECTORES DE LA CIUDAD DE SALTA</b>			
Escala: 1:300				

19 AV. BICENTENARIO Y LOS PINOS  
Escala: 1:300



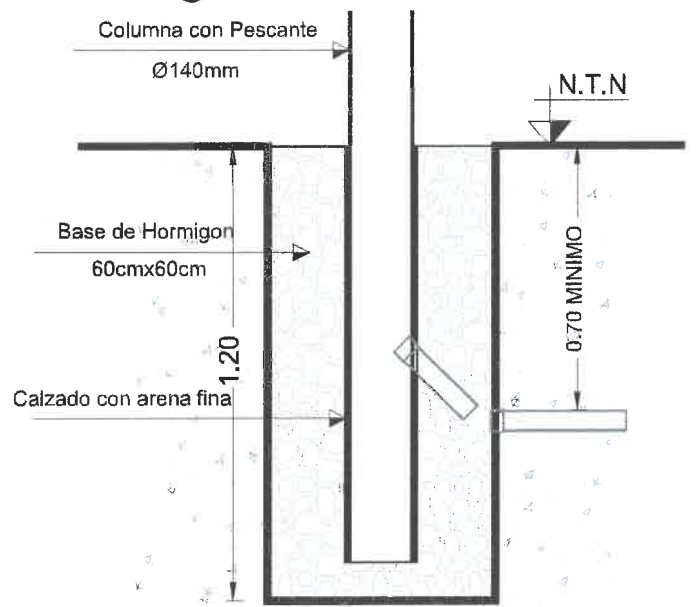
20 SCALABRINI ORTIZ Y MAR DE JAVA  
Escala 1:300



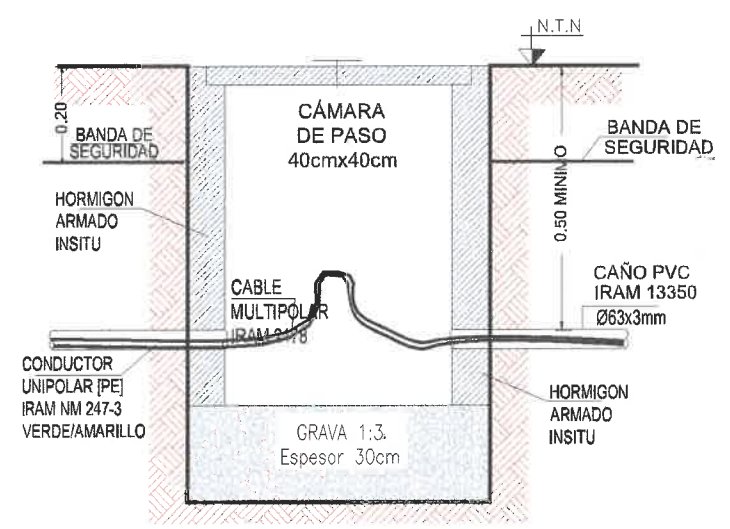
MANCOMUNIDAD DE SALTA  
FOLIO  
93

REFERENCIAS	
ESPECIFICACION	REF
CAÑO PVC Ø 63 MM	—
ACOMETIDA	▲
CÁMARA DE PASO 0,40X0,40	□
CONTROLADOR	□
POSTE DE HORMIGON EXISTENTE	●
POSTE DE MADERA EXISTENTE	●
ARBOL EXISTENTE	○

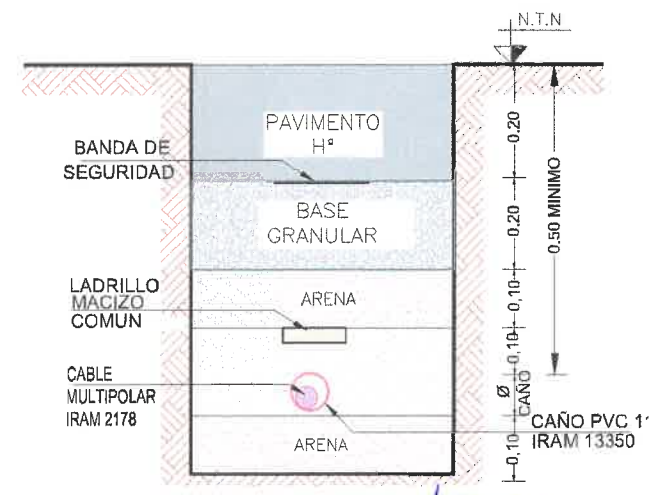
● BASE COLUMNAS ALTAS



1 □ CÁMARA DE PASO 0,40m x 0,40 m



CRUCE DE CAÑERÍA DE CÁMARA A CÁMARA

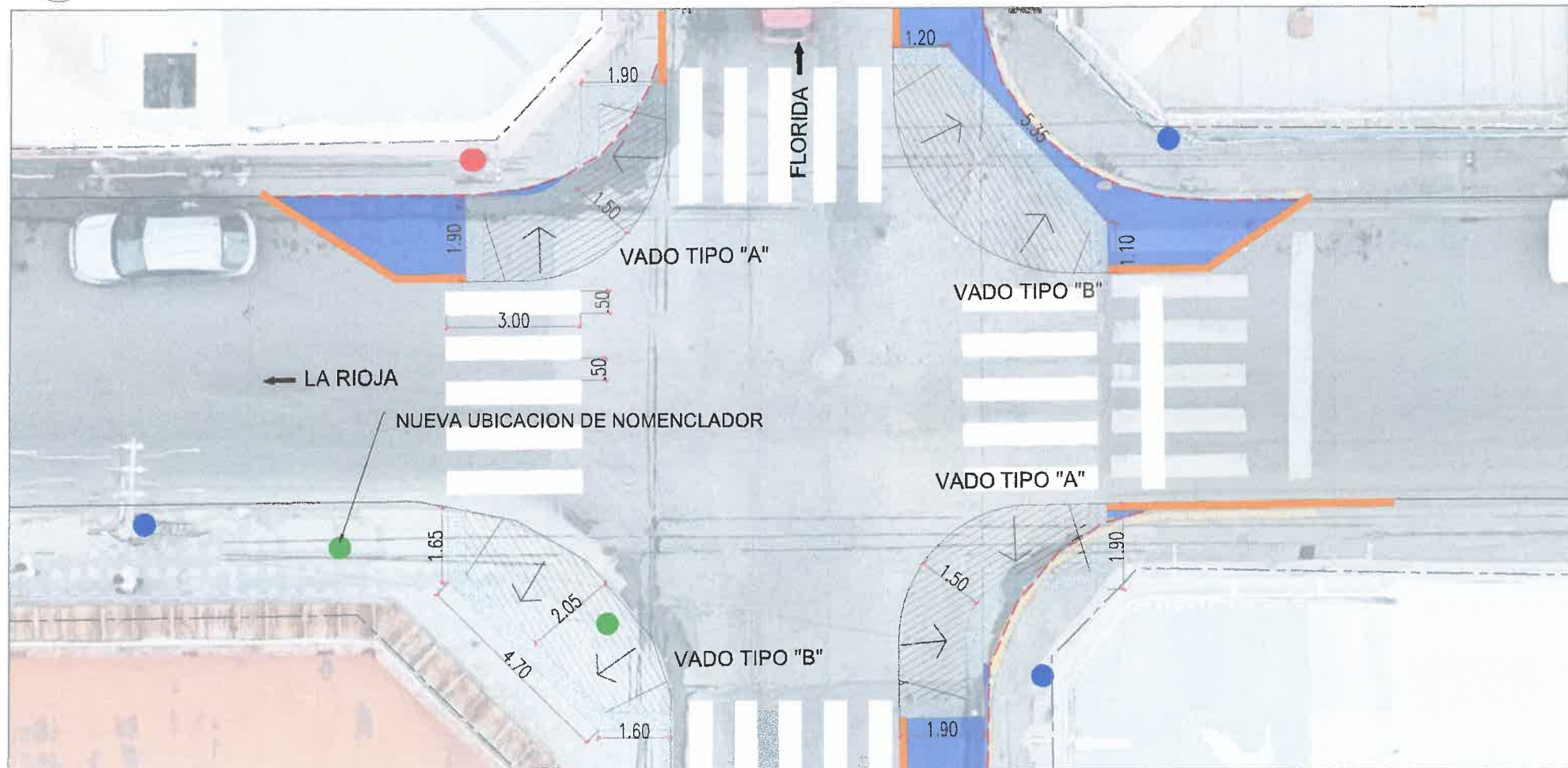


NOTA

TODA DOCUMENTACIÓN GRÁFICA SE PRESENTA A MODO DE ANTEPROYECTO, TENIENDO CARÁCTER INDICATIVO. LAS DIMENSIONES, ESPECIFICACIONES TÉCNICAS, NIVELES, INTERFERENCIAS Y DEMÁS DEFINICIONES CONSTRUCTIVAS PODRÁN SUFRIR MODIFICACIONES Y AJUSTES DURANTE LA ETAPA DE PROYECTO EJECUTIVO E INGENIERÍA DE DETALLE, CONFORME A LOS REQUERIMIENTOS TÉCNICOS, NORMATIVOS Y DE OBRA QUE SURJAN DURANTE EL DESARROLLO DEFINITIVO DEL PROYECTO.

Ing. Civil PABLO BAUTISTA LUNA  
SECRETARÍA DE OBRAS PÚBLICAS

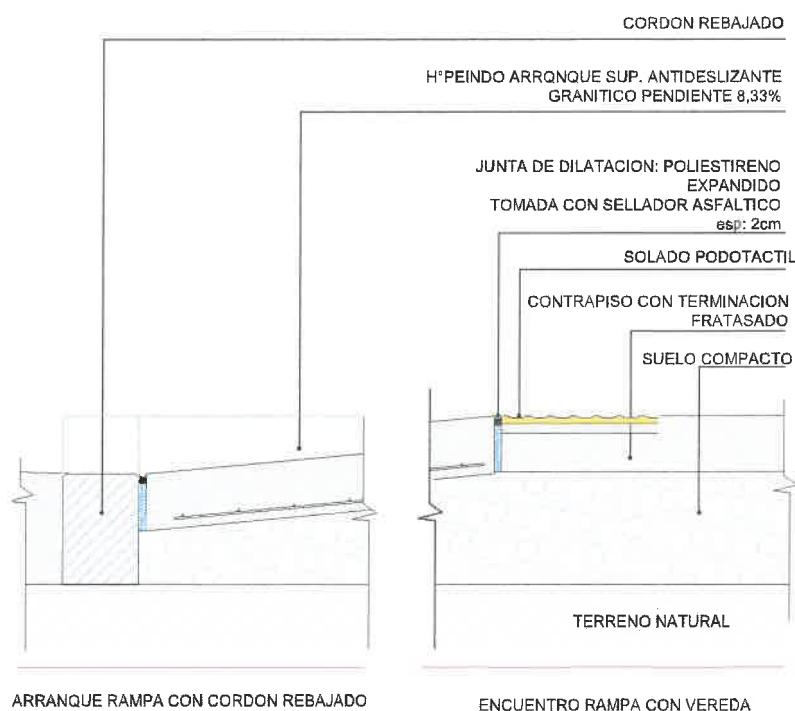
REALIZADO EN: DIRECCION DE PROYECTOS VIALES	MUNICIPALIDAD DE LA CIUDAD DE SALTA SECRETARIA DE OBRAS PÚBLICAS		
Jefe: Ing. Mercedes Quispe	Intendente: DR. EMILIANO DURAND	Secretario: ARQ. GASTÓN VIOLA	ING. PABLO BAUTISTA LUNA
CAD: XXXXXXXXX	PLANO DE: SEMAFORIZACION		
Fecha: MAYO 2026	UBICACIÓN: DISTINTOS SECTORES DE LA CIUDAD DE SALTA		
Escala: 1:300	LAMINA N° <b>7</b>		



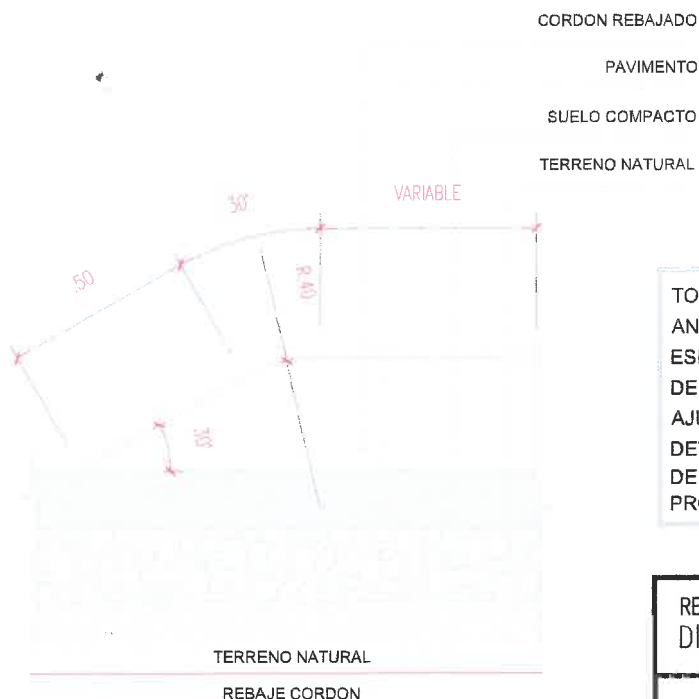
ESPECIFICACIONES GENERALES

- A: La superficie del vado se ejecutará en hormigón de cuantía H21, de terminación peinado antideslizante.
- B: La pendiente del plano rampado central será aprox. 10%.
- C: La doble línea de avisadores táctiles será perpendicular al vado en su inicio y perpendicular a la L.O. en su encuentro con ésta.
- D: Deberá ejecutarse una junta de dilatación en todo el perímetro del vado, en su unión con el solado de vereda y con el cordón, la cual deberá estar recedida respecto el NPT, no pudiendo sobresalir en ningún caso respecto a éste.
- E: El encuentro entre el plano rampado del vado y la calzada no podrá presentar un desnivel mayor a 1cm

DETALLE VADO DE ACCESIBILIDAD



REBAJE DE CORDÓN



NOTA

TODA DOCUMENTACIÓN GRÁFICA SE PRESENTA A MODO DE ANTEPROYECTO, TENIENDO CARÁCTER INDICATIVO. LAS DIMENSIONES, ESPECIFICACIONES TÉCNICAS, NIVELES, INTERFERENCIAS Y DEMÁS DEFINICIONES CONSTRUCTIVAS. PODRÁN SUFRIR MODIFICACIONES Y AJUSTES DURANTE LA ETAPA DE PROYECTO EJECUTIVO E INGENIERÍA DE DETALLE, CONFORME A LOS REQUERIMIENTOS TÉCNICOS, NORMATIVOS Y DE OBRA QUE SURJAN DURANTE EL DESARROLLO DEFINITIVO DEL PROYECTO.

REFERENCIAS

ESPECIFICACION	REF
CAÑO PVC Ø 63 MM	—
DEMOLICION DE CORDON	—
EJECUCION DE CORDON DE Hº	—
EJECUCION DE VEREDA	■
ACOMETIDA	▲
CÁMARA DE PASO 0,40X0,40	□
POSTE DE HORMIGON EXISTENTE	●
POSTE DE MADERA EXISTENTE	●
CARTEL EXISTENTE	●

Ing. Civil PABLO BAUTISTA LUNA  
SECRETARÍA DE OBRAS PÚBLICAS

REALIZADO EN: DIRECCION DE PROYECTOS VIALES	<b>MUNICIPALIDAD DE LA CIUDAD DE SALTA</b> SECRETARIA DE OBRAS PÚBLICAS		ING. PABLO BAUTISTA LUNA
Jefe: Ing. Mercedes Quispe	Intendente: DR. EMILIANO DURAND	Secretario: ARQ. GASTÓN VIOLA	ING. PABLO BAUTISTA LUNA
CAD: XXXXXXXXXX	PLANO DE: <b>DETALLES</b>		LAMINA N°
Fecha: MAYO 2026	UBICACIÓN: <b>DISTINTOS SECTORES DE LA CIUDAD DE SALTA</b>		<b>8</b>
Escala: 1:300			