

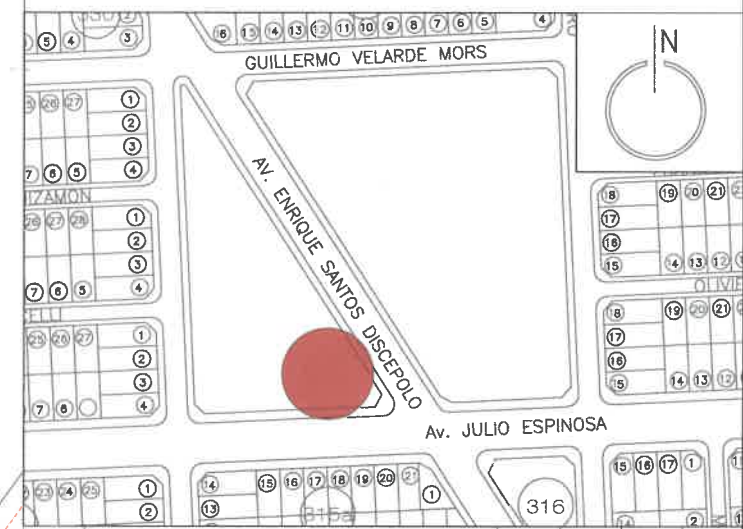
NOTAS

TODAS LAS MEDIDAS SE VERIFICARÁN EN OBRA.



Agustina Rodríguez Virgil
 ARQ. AGUSTINA RODRIGUEZ VIRGIL
 SUBSECRETARIA DE UNIDAD DE
 PROYECTOS INTEGRALES
 MUNICIPALIDAD DE SALTA

PLANO UBICACION



0	EMISION ORIGINAL	J.G.P.	N.S.	27/04/26
REV	DESCRIPCION	DIBUJO	CHEQUEO	APROBADO

Salta MUNICIPALIDAD | SECRETARIA DE OBRAS PÚBLICAS
 INTENDENTE: DR. JORGE M. EMILIANO DURAND
 SECRETARIO: ARQ. GASTON VIOLA
 SUBSECRETARIO: ARO. AGUSTINA RODRIGUEZ

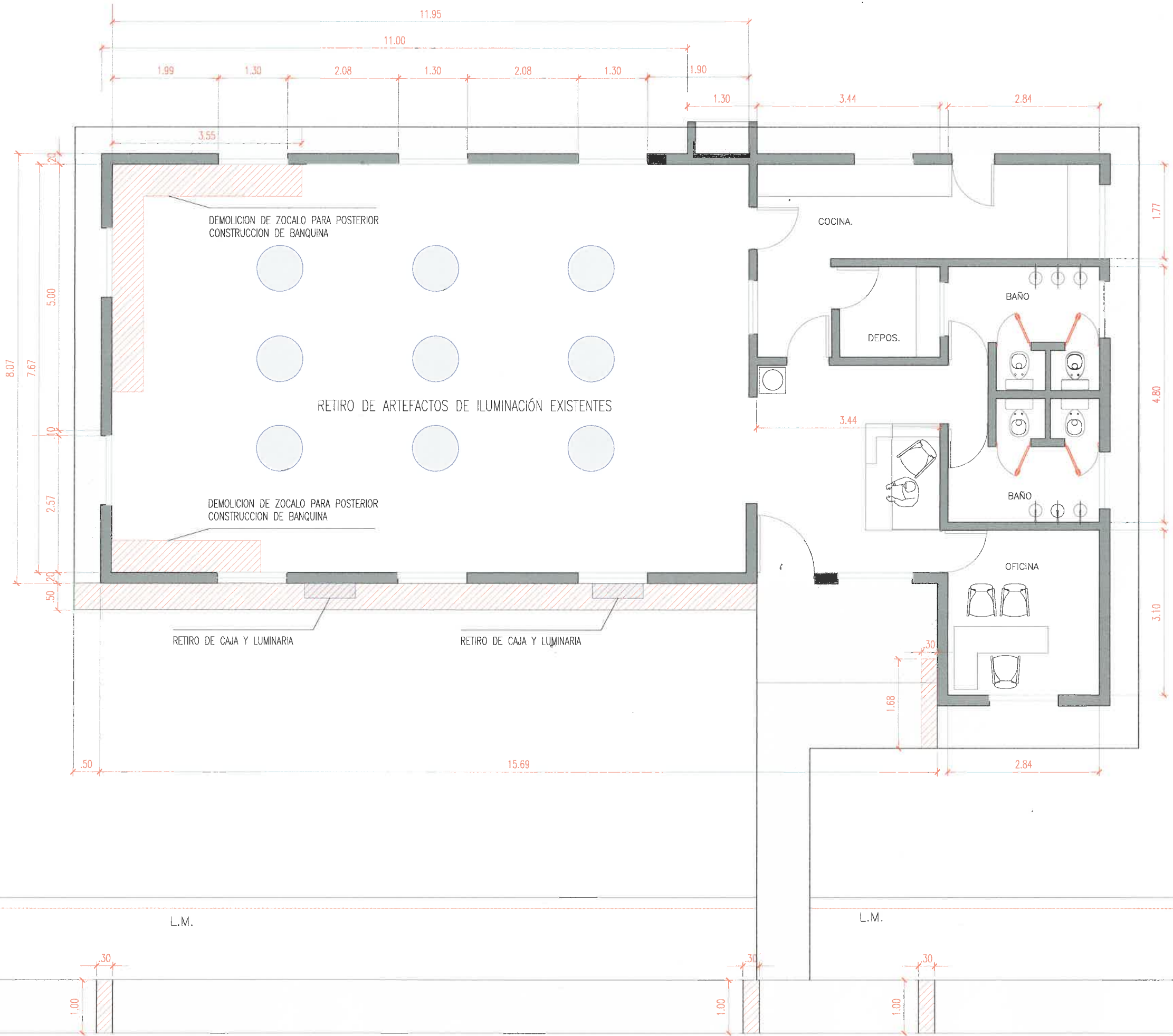
AREA: UNIDAD DE PROYECTOS INTEGRALES

OBRA: REFACCIONES VARIAS CLINICA VETERINARIA

PLANO: PLANO RELEVAMIENTO

ESCALA: ESC. 1:75

99 UPI-ARQ-01 0
 OBRA N° RUBRO - PLANO N° REV.



REFERENCIAS DEMOLICIONES		
REF.	CODIGO	ESPECIFICACION
01		DEMOLER Y RETIRAR
02		RETIRAR

NOTAS

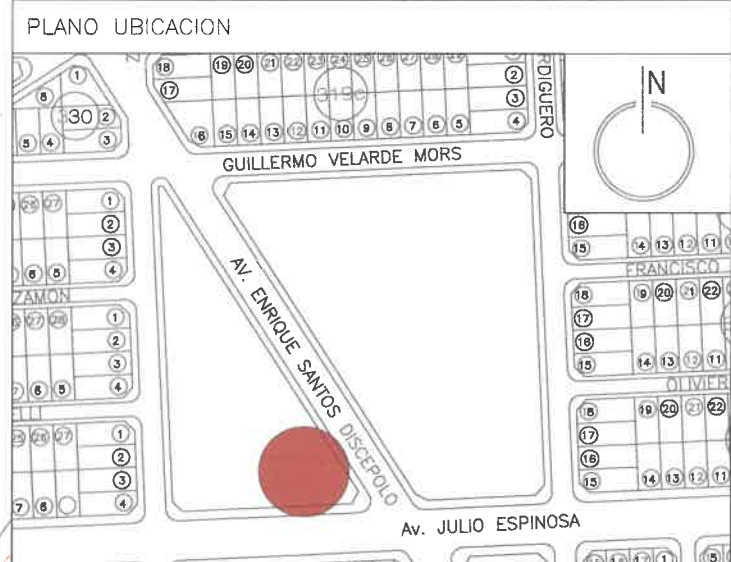
TODAS LAS MEDIDAS SE VERIFICARÁN EN OBRA.

TODA DOCUMENTACION GRAFICA SE PRESENTA A MODO DE ANTEPROYECTO, QUEDA A CARGO DEL CONTRATISTA EFECTUAR DOCUMENTACION EJECUTIVA Y APROBAR DICHS PLANOS EN ENTIDADES CORRESPONDIENTES.

VER EN PLANO ELECTRICO LA REUBICACION DE LUMINARIA Y PROYECTO NUEVO

QUEDA BAJO LA DIRECTA Y EXCLUSIVA RESPONSABILIDAD DEL CONTRATISTA LA ADOPCION DE TODOS LOS RECAUDOS TENDIENTES A ASEGURAR LA PREVENCIÓN DE ACCIDENTES QUE COMO CONSECUENCIA DEL TRABAJO PUEDERAN ACAECER AL PERSONAL DE LA OBRA Y/O TERCEROS Y/O TRANSEUNTES. QUEDAN INCLUIDAS ENTRE LAS OBLIGACIONES DEL CONTRATISTA, EL CUIDADO DE TODOS LOS ELEMENTOS, CAJAS, MEDIDORES, CAÑERÍAS, CABLES, ETC. CORRESPONDIENTE A LOS SERVICIOS DE AGUA CORRIENTE, TELÉFONOS, ENERGÍA ELÉCTRICA, GAS, ETC., EXISTENTES.

Arq. Agustina Rodríguez Virgil
 ARQ. AGUSTINA RODRIGUEZ VIRGIL
 SUBSECRETARIA DE UNIDAD DE PROYECTOS INTEGRALES
 MUNICIPALIDAD DE SALTA



REV	EMISION ORIGINAL	DESCRIPCION	DISEÑADO	VERIFICADO	APROBADO	FECHA
0						27/04/26

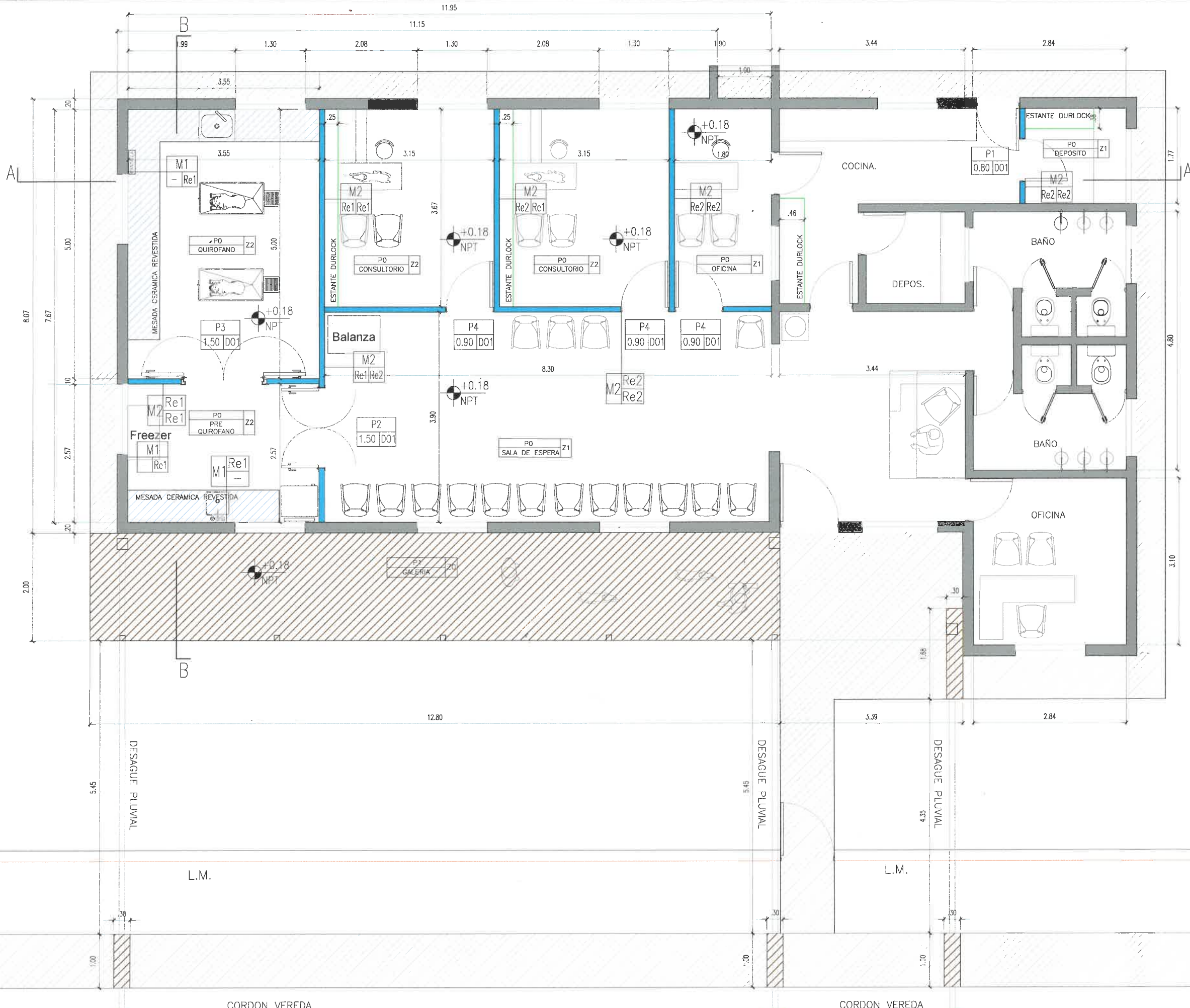
Salta MUNICIPALIDAD SECRETARÍA DE OBRAS PÚBLICAS

INTENDENTE: DR. JORGE M. EMILIANO DURAND
 SECRETARIO: ARQ. GASTON VIOLA
 SUBSECRETARIO: ARQ. AGUSTINA RODRIGUEZ

AREA: UNIDAD DE PROYECTOS INTEGRALES
 OBRA: REFACCIONES VARIAS CLINICA VETERINARIA
 PLANO: PLANO DEMOLICIONES

ESCALA: ESC. 1:75

99 UPI-ARQ-02_0
 OBRA N° RUBRO- PLANO N° REV.



MUROS

REF.	CODIGO	ESPECIFICACION
M1	MAMPOSTERIA EXISTENTE	
M2	PLACAS DE YESO	
M3	ESTANTE PLACA DE DURLOCK	
M4	CORDON	

REVOQUES Y REVESTIMIENTOS

CODIGO	ESPECIFICACION	ESP.
Re1	REVESTIMIENTO CERAMICO	
Re2	PINTURA LATEX INTERIOR BLANCO	

DINTELES

CODIGO	N/DINTEL	PUERTAS/ VENTANAS
D01	2.05	P1, P2, P3

PISOS

CODIGO	ESPECIFICACION	REF.
P0	SOLADO EXISTENTE	
P1	CONTRAPISO SIMPLE TERMINACION FRATASADA	
P2	BANQUINA h:10CM	

ZÓCALOS

CODIGO	ESPECIFICACION
Z0	SIN ZÓCALO
Z1	ZÓCALO PVC COLOR SEGUN PLEGEO h=7cm
Z2	ZÓCALO SANITARIO h=7cm

OBJETOS

REF.	CODIGO	ESPECIFICACION
RE	REJILLA	

REFERENCIAS

- M1: TIPO DE MAMPOSTERIA
- M2: ALTURA DE ENCADENADO
- M3: NIVEL INFERIOR ENCADENADO
- M4: REVESTIMIENTO DIB.
- M5: REVESTIMIENTO ISO.
- M6: REVESTIMIENTO ARBORA.
- M7: ALTURA DE ENCADENADO
- M8: NIVEL INFERIOR ENCADENADO
- M9: REVESTIMIENTO ABADO
- M10: TIPO DE MAMPOSTERIA
- M11: TIPO DE CARPINTERIA
- M12: PANEL INF. DE DINTEL
- M13: ANCHO VANO LIBRE

NOTAS

TODA DOCUMENTACION GRAFICA SE PRESENTA A MODO DE ANTEPROYECTO, QUEDA A CARGO DEL CONTRATISTA EFECTUAR DOCUMENTACION EJECUTIVA Y APROBAR DICHOS PLANOS EN ENTIDADES CORRESPONDIENTES.

QUEDA A CARGO DEL CONTRATISTA EL CALCULO, DIMENSIONAMIENTO Y VERIFICACION POR PARTE DEL COPAIPA, DE LA ESTRUCTURA

TODAS LAS MEDIDAS SE VERIFICARAN EN OBRA.

SE APLICARA REVESTIMIENTO CERAMICO HASTA CIELORRASO EN LOS CONSULTORIOS EN LA PARED DONDE SE ENCUENTRE EL ESTANTE

SE APLICARA REVESTIMIENTO CERAMICO HASTA CIELORRASO EN QUIROFANO Y PREQUIROFANO EN LAS CUATRO PAREDES

QUEDA BAJO LA DIRECTA Y EXCLUSIVA RESPONSABILIDAD DEL CONTRATISTA LA ADOPCION DE TODOS LOS RECAUDOS TENDIENTES A ASEGURAR LA PREVENCIÓN DE ACCIDENTES QUE COMO CONSECUENCIA DEL TRABAJO PUДИERAN



EMISION ORIGINAL

Salta MUNICIPALIDAD SECRETARIA DE OBRAS PUBLICAS

AREA: UNIDAD DE PROYECTOS INTEGRALES

OBRA: REFACCIONES VARIAS CLINICA VETERINARIA

PLANO: PLANO ANTEPROYECTO

ESCALA: 1:50

99 UPL-ARQ-03_0

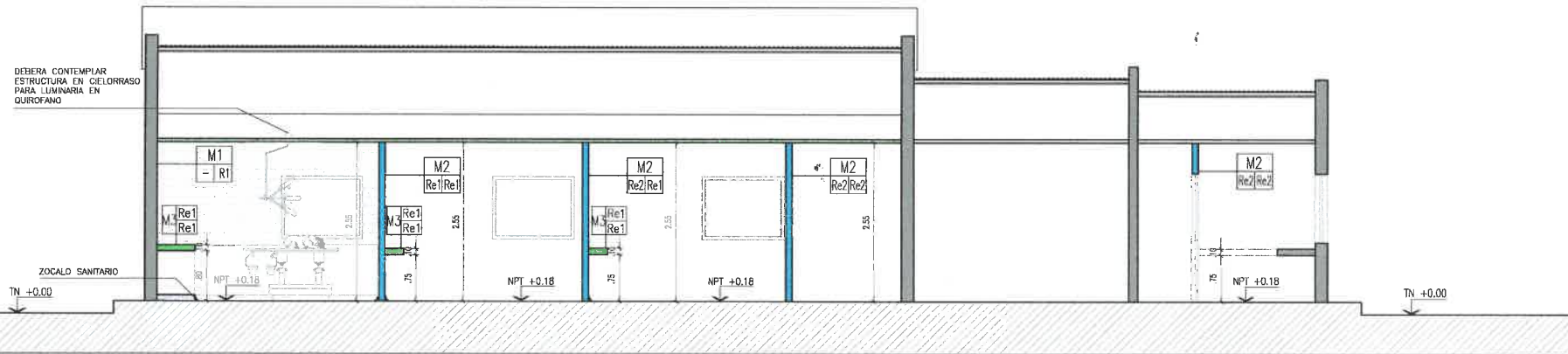
FRENTE ESC: 1.75



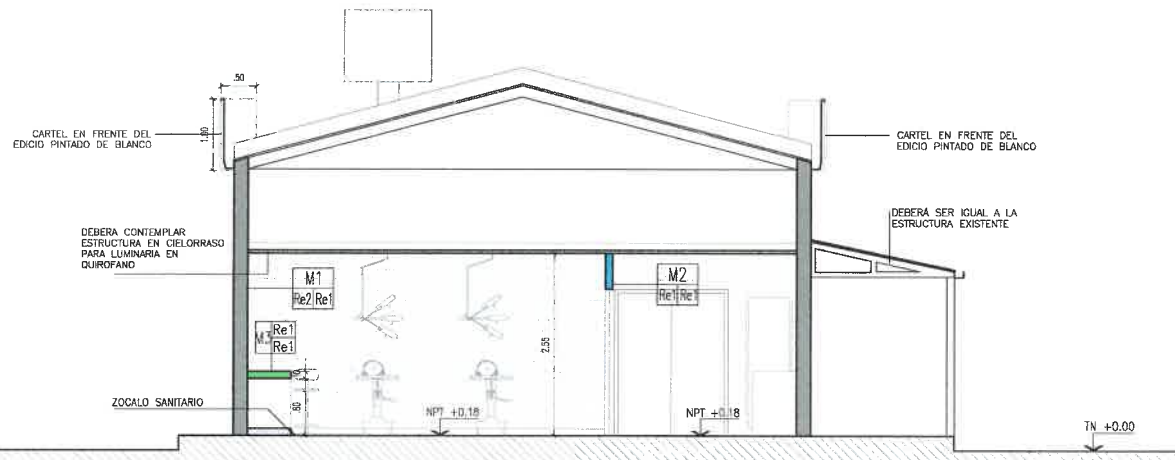
CENEFA CHAPA TRAPEZOIDAL ESC: 1.50



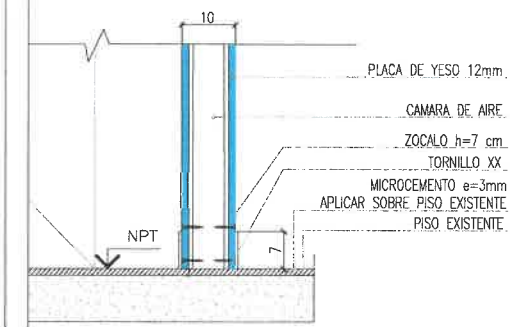
CORTE A-A ESC: 1.75



CORTE B-B ESC: 1.75

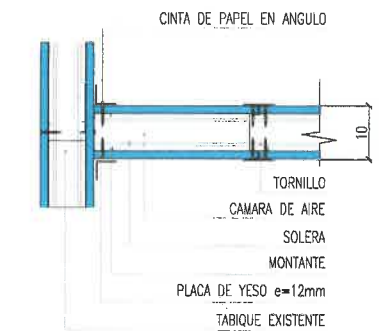


DO1 - CERRAMIENTO DIVISORIO



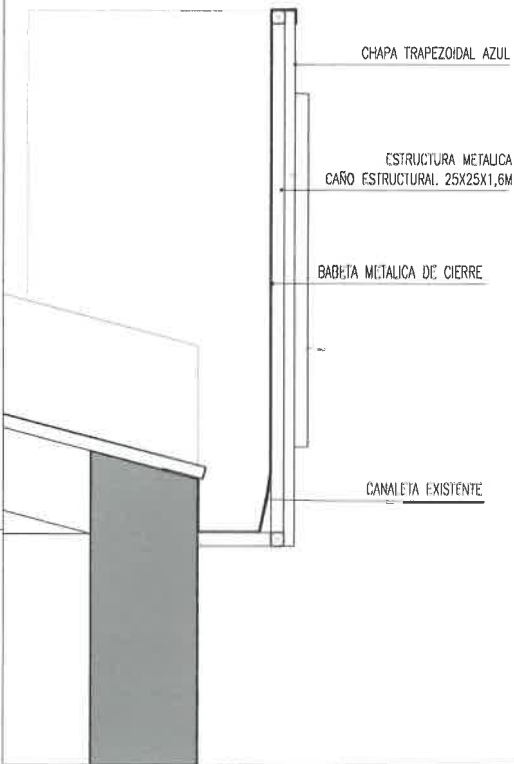
CORTE esc: 1:10

DO2 - ENCUENTRO CON MURO EXISTENTE



PLANTA esc: 1:10

DO3- ESQUEMA CENEFA ESC: 1:10



CIELORRASOS		
REF.	CODIGO	ESPECIFICACION
	C1	CIELORRASO PLACA DE YESO SUSPENDIDO

MUROS		
REF.	CODIGO	ESPECIFICACION
	M1	MAMPOSTERIA EXISTENTE
	M2	PLACAS DE YESO e=10cm
	M3	MESADA DE YESO e=10cm

PISOS		
CODIGO	ESPECIFICACION	REF.
P0	SOLADO EXISTENTE	
P2	BANQUINA h:10CM	

REVOQUES Y REVESTIMIENTOS		
CODIGO	ESPECIFICACION	ESP.
Re1	REVESTIMIENTO CERAMICO	
Re2	PINTURA LATEX INTERIOR BLANCO	

DINTELES		
CODIGO	N.º DINTEL	PUERTAS/ VENTANAS
D01	2.05	P1, P2, P3

REFERENCIAS		
M1	TIPO DE MAMPOSTERIA	
M2	ALTIMETRIA DE ENCADENADO	
M3	NIVEL INFERIOR ENCADENADO	
M4	REVESTIMIENTO DER.	
M5	REVESTIMIENTO IZQ.	
M6	REVESTIMIENTO ARRIBA	
M7	ALTIMETRIA DE ENCADENADO	
M8	REVESTIMIENTO ABAJO	
M9	TIPO DE MAMPOSTERIA	
P1	TIPO DE CARPINTERIA	
P2	NIVEL INF. DE DINTEL	
P3	ANCHO VANO LIBRE	

NOTAS

TODA DOCUMENTACION GRAFICA SE PRESENTA A MODO DE ANTEPROYECTO, QUEDA A CARGO DEL CONTRATISTA EFECTUAR DOCUMENTACION EJECUTIVA Y APROBAR DICHS PLANOS EN ENTIDADES CORRESPONDIENTES.

QUEDA A CARGO DEL CONTRATISTA EL CALCULO, DIMENSIONAMIENTO Y VERIFICACION POR PARTE DEL COPAIPA, DE LA ESTRUCTURA

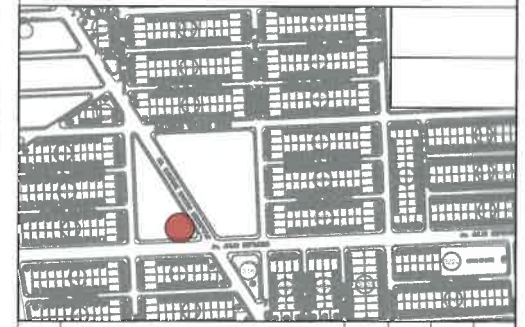
TODAS LAS MEDIDAS SE VERIFICARAN EN OBRA

SE APLICARA REVESTIMIENTO CERAMICO HASTA CIELORRASO EN LOS CONSULTORIOS EN LA PARED DONDE SE ENCUENTRE EL ESTANTE

SE APLICARA REVESTIMIENTO CERAMICO HASTA CIELORRASO EN QUIROFANO Y PREQUIROFANO EN LAS CUATRO PAREDES

QUEDA BAJO LA DIRECTA Y EXCLUSIVA RESPONSABILIDAD DEL CONTRATISTA LA ADOPCION DE TODOS LOS RECAUDOS TENDIENTES A ASEGURAR LA PREVENCIÓN DE ACCIDENTES QUE COMO CONSECUENCIA DEL TRABAJO PUEDIERAN ADEECER AL PERSONAL DE LA OBRA Y/O TERCEROS Y/O TRANSEUNTES. QUEDAN INCLUIDAS ENTRE LAS OBLIGACIONES DEL CONTRATISTA, EL CUIDADO DE TODOS LOS ELEMENTOS, CAJAS, MEDIDORES, CARRERIAS, CABLES,

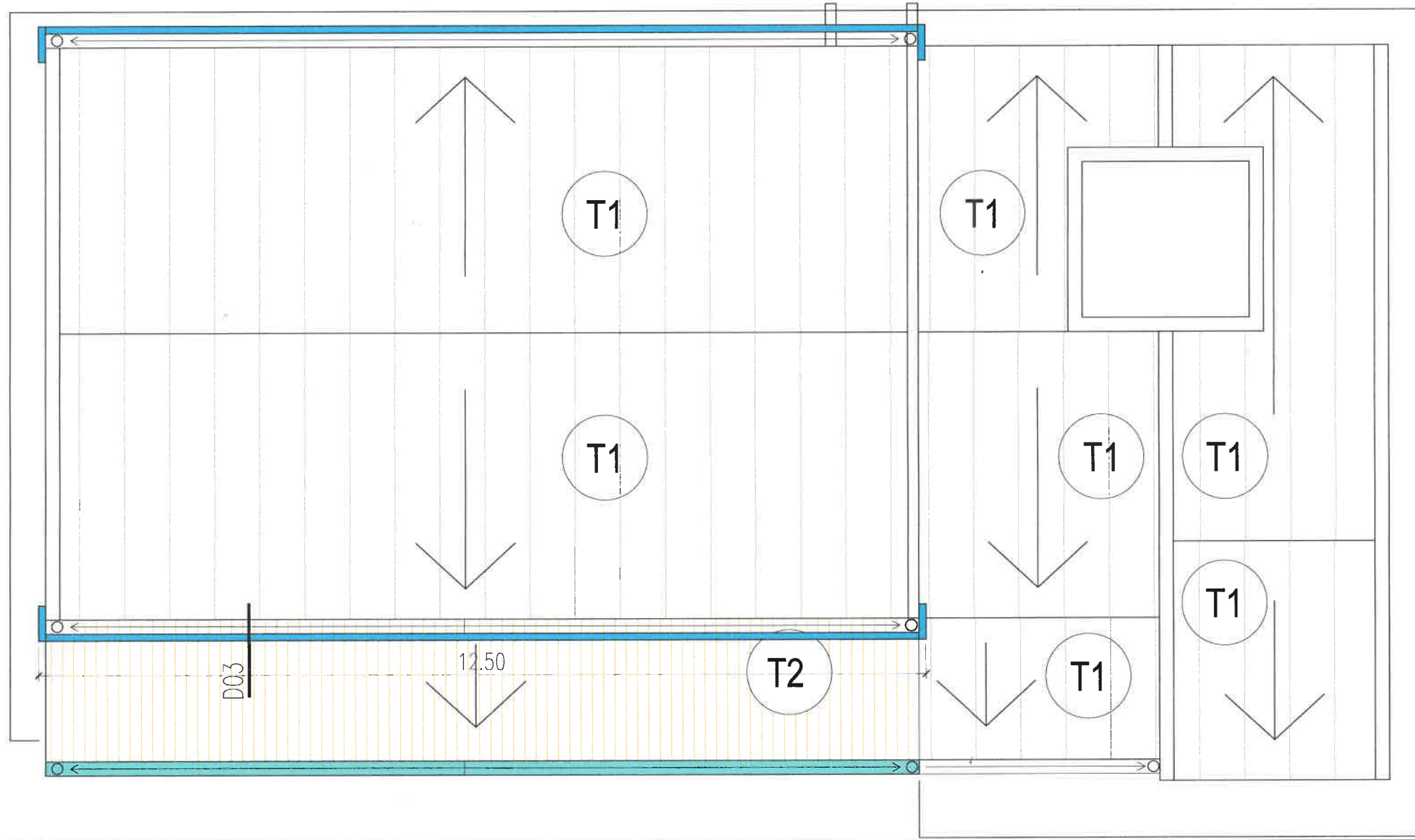
PLANO DE UBICACION - ESC. S/E



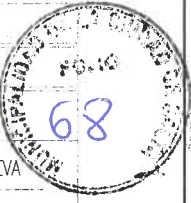
SECRETARIA DE OBRAS PUBLICAS MUNICIPALIDAD	SECRETARIO: ANGELO GASTON VIOLA
SECRETARIA DE OBRAS PUBLICAS MUNICIPALIDAD	SUBSECRETARIO: ANGELO GASTON VIOLA
SECRETARIA DE OBRAS PUBLICAS MUNICIPALIDAD	SUBSECRETARIO: ANGELO GASTON VIOLA

AREA: UNIDAD DE PROYECTOS INTEGRALES
 OBRA: REFORMA DE LA CLINICA VETERINARIA SAN BENITO
 PLANO: PLANO DE UBICACION ESCALA 1:50
 SUBSECRETARIA DE UNIDADES OPERATIVAS UPLA-04-0

PLANTA DE TECHO ESC. 1:75



TECHOS		
REF.	CODIGO	ESPECIFICACION
	T1	TECHO EXISTENTE
	T2	ESTRUCTURA METALICA+CHAPA NUEVA
		CANALETA
		CENEFA



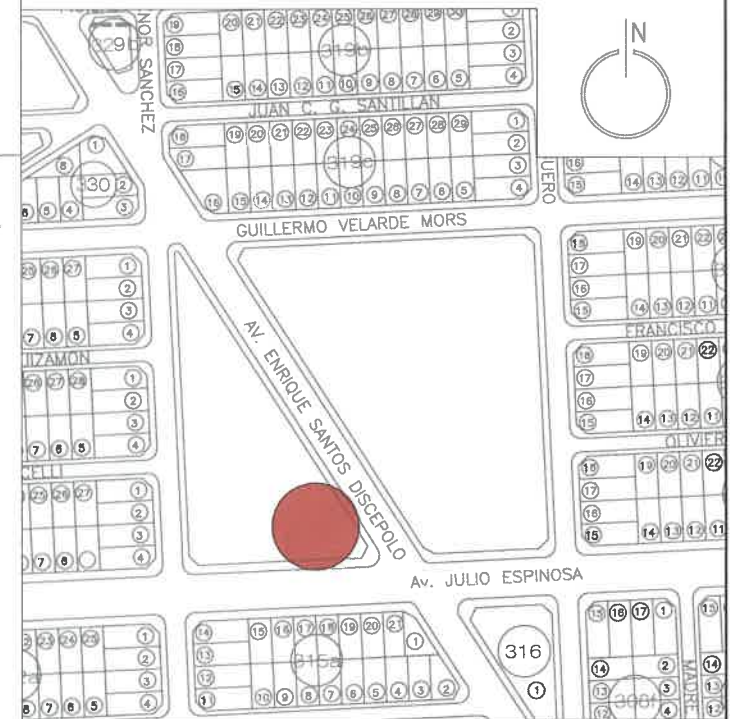
NOTAS

TODA DOCUMENTACION GRAFICA SE PRESENTA A MODO DE ANTEPROYECTO, QUEDA A CARGO DEL CONTRATISTA EFECTUAR DOCUMENTACION EJECUTIVA Y APROBAR DICHS PLANOS EN ENTIDADES CORRESPONDIENTES.

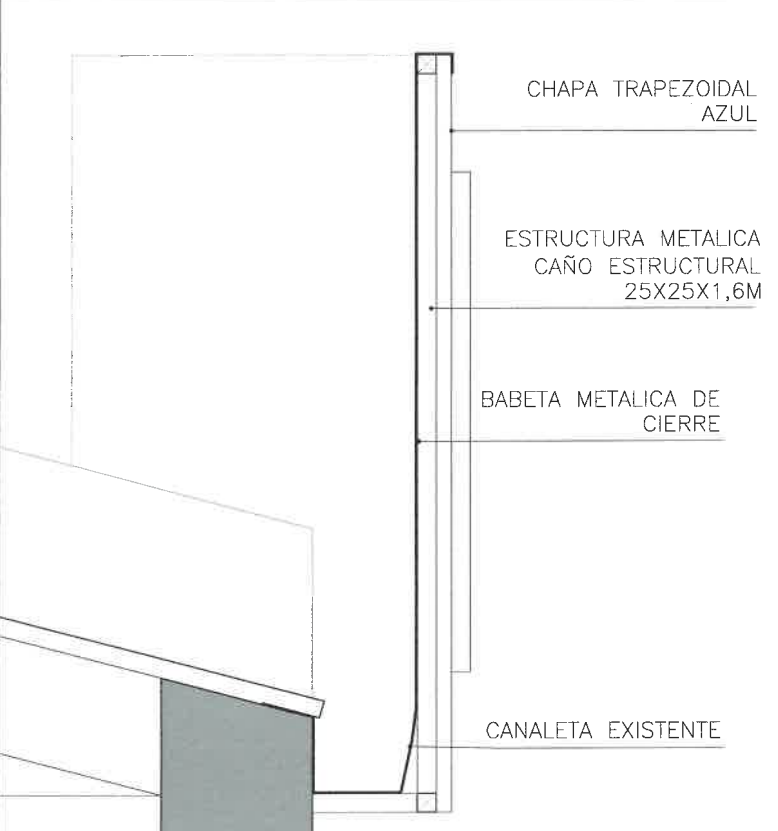
QUEDA A CARGO DEL CONTRATISTA EL CALCULO, DIMENSIONAMIENTO Y VERIFICACION POR PARTE DEL COPAIPA, DE LA ESTRUCTURA

COMPLETAR GALERIA (La prolongación de la galería existente, debe ser realizada con materiales, sistema constructivo, terminaciones, colores y criterios estéticos de la galería actual, asegurando una integración total entre lo existente y lo nuevo, de modo que el conjunto resulte continuo, homogéneo y unificado. ON ESTETICA Y MATERIALES SIMILARES A GALERIA EXISTENTE, TENIENDO

Redya
 ARQ. AGUSTINA RODRIGUEZ VIRGIL
 SUBSECRETARIA DE UNIDAD DE
 PROYECTOS INTEGRALES
 MUNICIPALIDAD DE SALTA



D03- ESQUEMA CENEFA ESC. 1:10

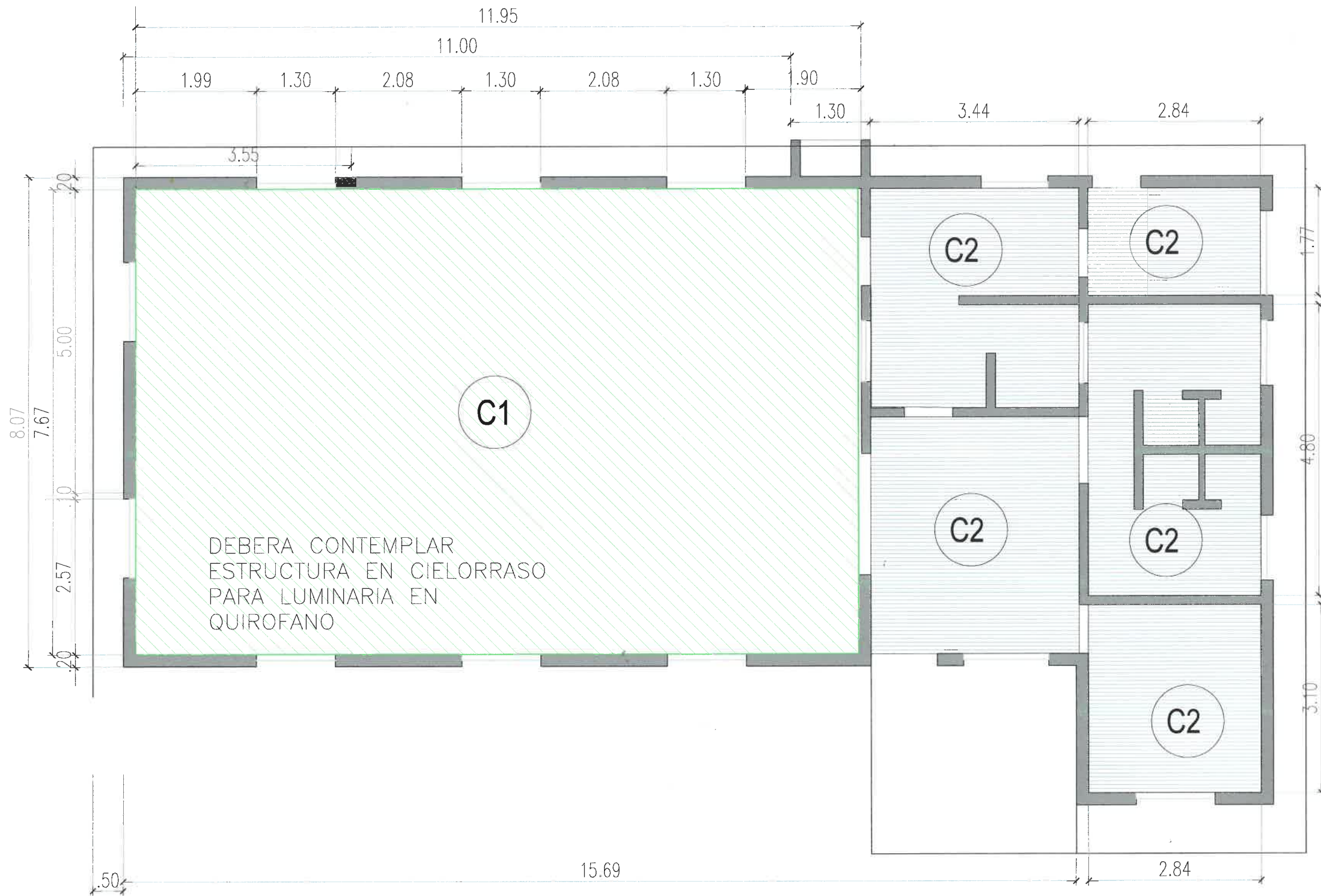


0	EMISION ORIGINAL	DESCRIPCION	I.G.P	CHUECO	APROBO	FECHA
REV						

SECRETARIA DE OBRAS PUBLICAS
 INTENDENTE: DR. JORGE M. EMILIANO DURAND
 SECRETARIO: ARQ. GASTON VIOLA
 SUBSECRETARIO: ARQ. AGUSTINA RODRIGUEZ

AREA: UNIDAD DE PROYECTOS INTEGRALES
 OBRA: REFACCIONES VARIAS CLINICA VETERINARIA
 PLANO: PLANTA TECHO

ESCALA: 1:75 - 1:10
 99 UPI-ARQ-05_0
 OBRA N° RUBRO- PLANO N° REV.



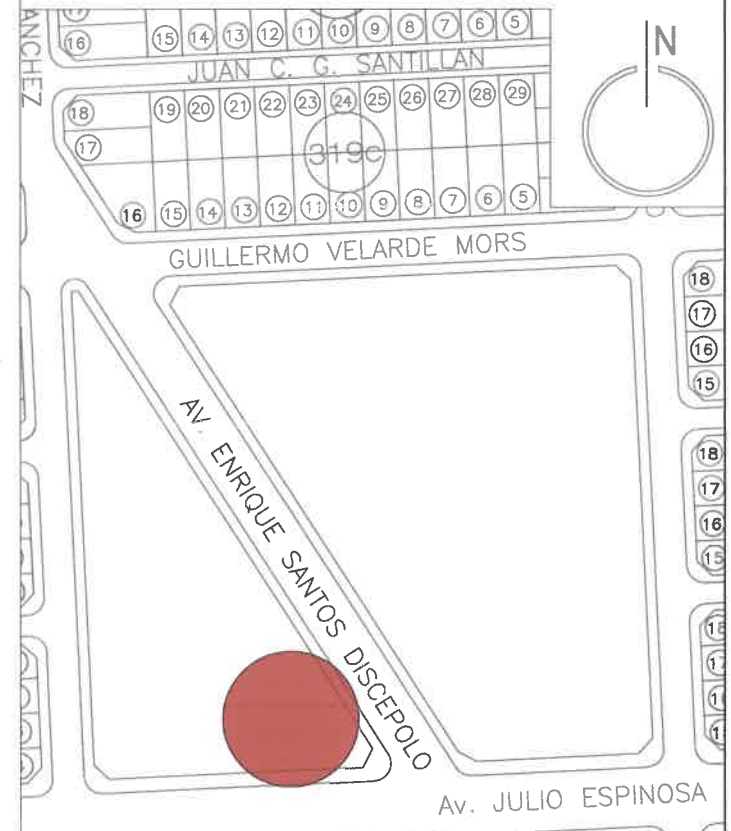
CIELORRASOS		
REF.	CODIGO	ESPECIFICACION
	C1	CIELORRASO PLACA DE YESO SUSPENDIDO
	C2	CIELORRASO EXISTENTE

TODA DOCUMENTACION GRAFICA SE PRESENTA A MODO DE ANTEPROYECTO, QUEDA A CARGO DEL CONTRATISTA EFECTUAR DOCUMENTACION EJECUTIVA Y APROBAR DICHOS PLANOS EN ENTIDADES CORRESPONDIENTES.

QUEDA A CARGO DEL CONTRATISTA EL CALCULO, DIMENSIONAMIENTO Y VERIFICACION POR PARTE DEL COPAIPA, DE LA ESTRUCTURA

TODAS LAS MEDIDAS SE VERIFICARAN EN OBRA.

Agustina
 Sr. AGUSTINA RODRIGUEZ VIRGIL
 SUBSECRETARIA DE UNIDAD DE PROYECTOS INTEGRALES
 MUNICIPALIDAD DE SALTA



0	EMISION ORIGINAL	DESCRIPCION	I.G.P	REVISADO	CHUBUSO	APROBADO	FECHA

Salta MUNICIPALIDAD SECRETARIA DE OBRAS PUBLICAS
 INTENDENTE: DR. JORGE M. EMILIANO DURAND
 SECRETARIO: ARQ. GASTON VIOLA
 SUBSECRETARIO: ARQ. AGUSTINA RODRIGUEZ

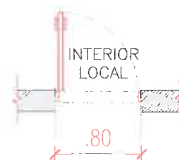
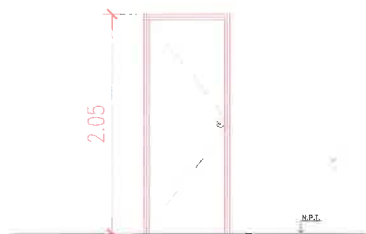
AREA: UNIDAD DE PROYECTOS INTEGRALES
 OBRA: REFACCIONES VARIAS CLINICA VETERINARIA
 PLANO: PLANO CIELORRASO

ESCALA: 1:75
 99 UPI-ARQ-06_0
 OBRA N° RUBRO - PLANO N° REV.



P1
0.80 DESTINO: DEPOSITO

PLANILLA CARPINTERIAS P4				
TIPO	CODIGO	MANO	CANT.	TOTAL
PUERTA DE ABRIR SIMPLE	P1	Derecha Izquierda	1 1	1

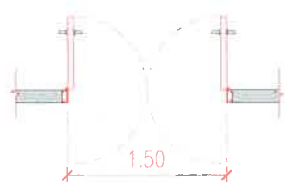
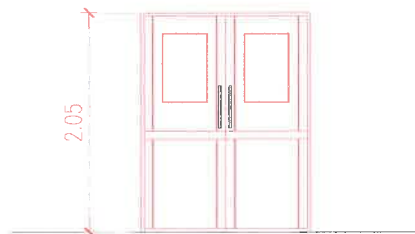


MARCO: Aluminio blanco
HOJA: PUERTA PLACA BLACA
HERRAJES: DEFINIR
CERRADURA: DEFINIR

OBSERVAC.:

P2
1.50 DESTINO: PRE QUIROFANO

PLANILLA CARPINTERIAS P2				
TIPO	CODIGO	MANO	CANT.	TOTAL
PUERTA DE ABRIR DOS HOJAS	P2	Derecha Izquierda	1 1	1

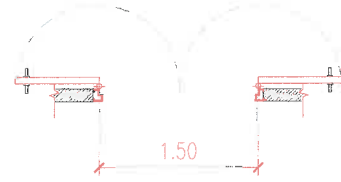
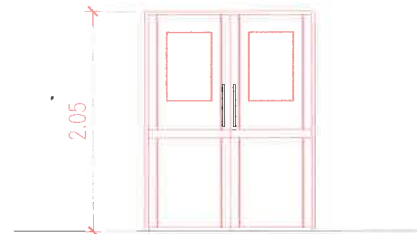


MARCO: Aluminio blanco
HOJA: Aluminio blanco
HERRAJES: DEFINIR
CERRADURA: DEFINIR

OBSERVAC.: Puerta abatible de vaivén de doble hoja con marco de aluminio anodizado. Hojas de puerta con vidrio laminado en la parte superior y contrachapado de acero inoxidable de en la parte inferior.

P3
1.50 DESTINO: QUIROFANO

PLANILLA CARPINTERIAS P3				
TIPO	CODIGO	MANO	CANT.	TOTAL
PUERTA DE ABRIR DOS HOJAS	P3	Derecha Izquierda	1 1	1

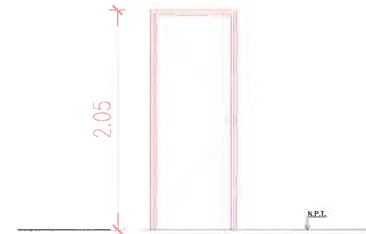


MARCO: Aluminio blanco
HOJA: Aluminio blanco
HERRAJES: DEFINIR
CERRADURA: DEFINIR

OBSERVAC.: Puerta abatible de vaivén de doble hoja con marco de aluminio anodizado. Hojas de puerta con vidrio laminado en la parte superior y contrachapado de acero inoxidable de en la parte inferior.

P4
0.90 DESTINO: CONSULTORIO

PLANILLA CARPINTERIAS P4				
TIPO	CODIGO	MANO	CANT.	TOTAL
PUERTA DE ABRIR SIMPLE	P4	Derecha Izquierda	1 2	3



MARCO: Chapa - pintura blanca
HOJA: PUERTA PLACA BLACA
HERRAJES: DEFINIR
CERRADURA: DEFINIR

OBSERVAC.:

Agustina
AGUSTINA RODRIGUEZ VIRGIL
SUBSECRETARIA DE UNIDAD DE
PROYECTOS INTEGRALES
MUNICIPALIDAD DE SALTA

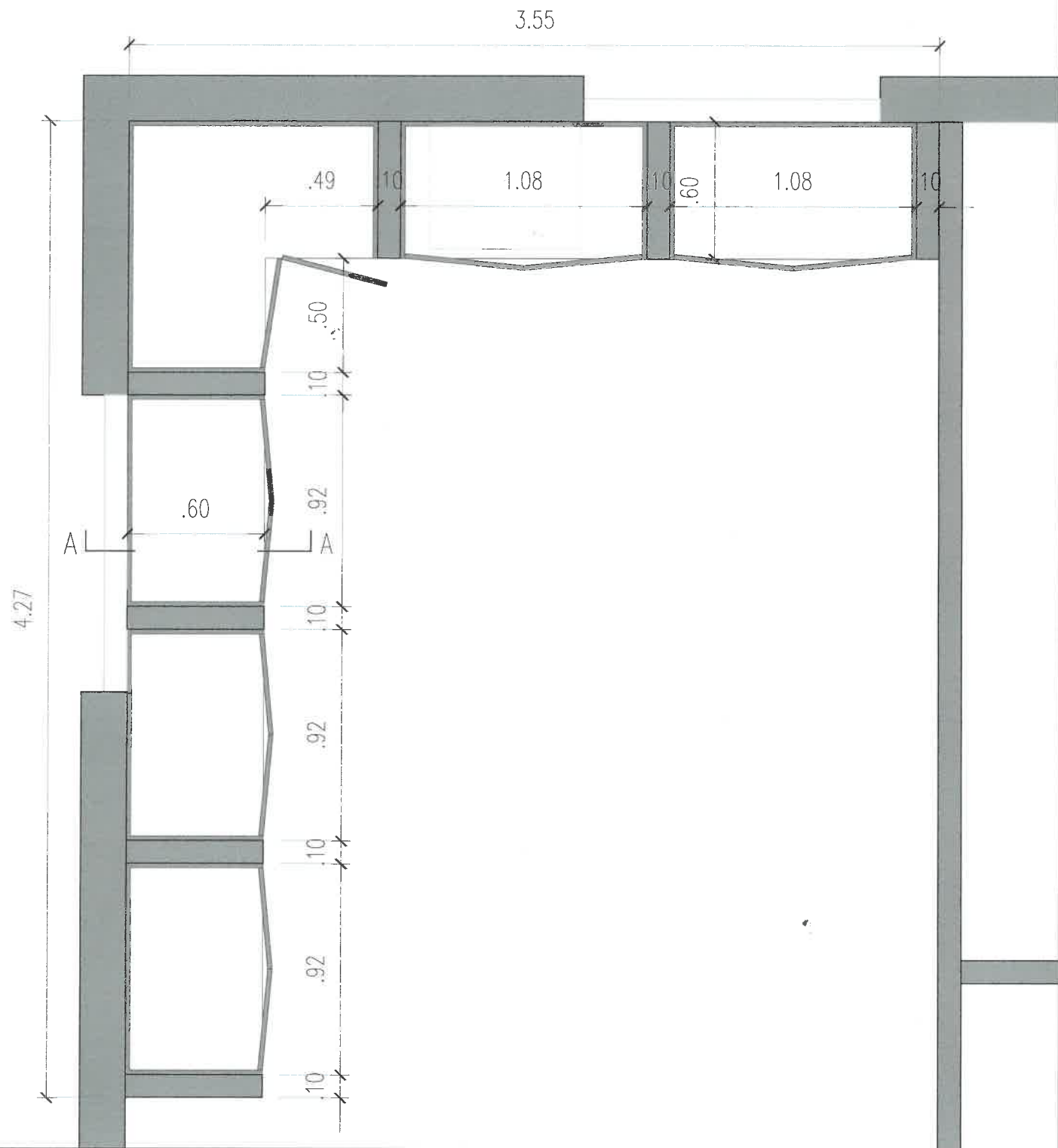
0	EMISION ORIGINAL	DESCRIPCION	DIBUJO	CHEQUEO	APROBO	FICHA A/R
REV						

SECRETARIA DE OBRAS PÚBLICAS
 INTENDENTE: DR. JORGE M. EMILIANO DURAND
 SECRETARIO: ARQ. GASTON VIOLA
 SUBSECRETARIO: ARQ. AGUSTINA RODRIGUEZ

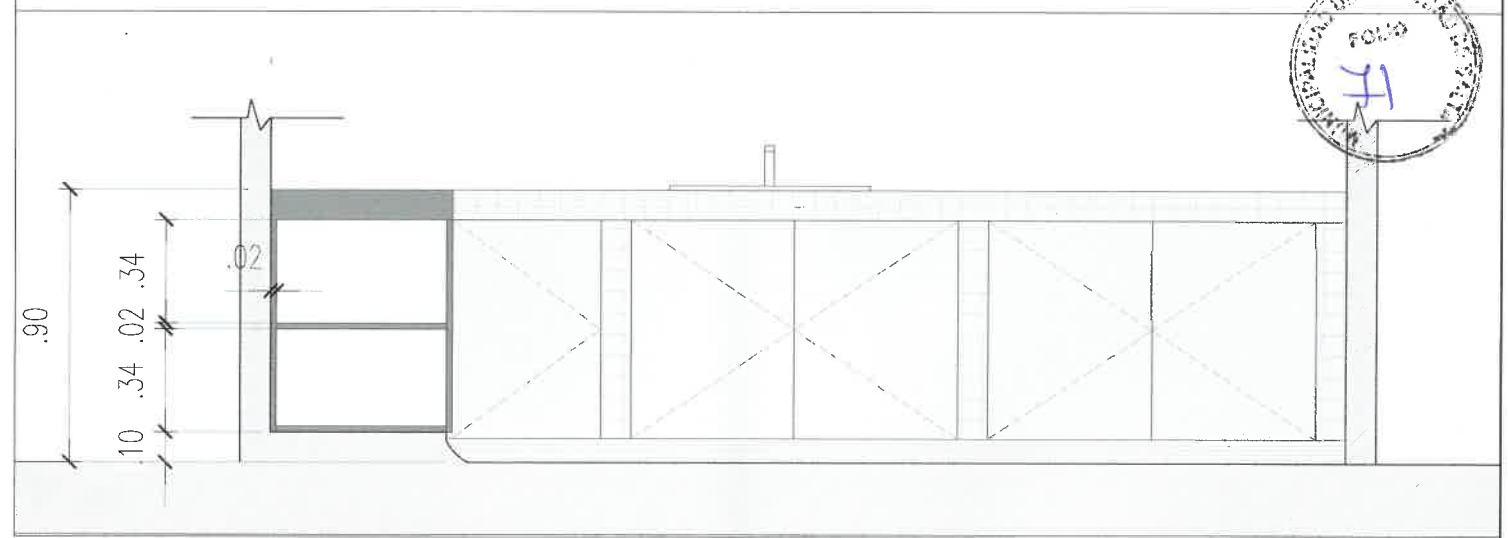
AREA: UNIDAD DE PROYECTOS INTEGRALES
 OBRA: REFACCIONES VARIAS CLINICA VETERINARIA
 PLANO: PLANILLA DE CARPINTERIAS

ESCALA: 1:50
 99 UPI-DET-01_0
 OBRA N° RUBRO - PLANO N° REV.

PLANTA BAJO MESADA QUIROFANO ESC. 1:25

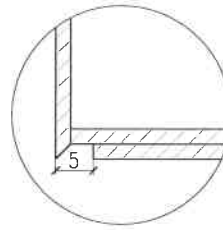


CORTE A-A ESC. 1:25

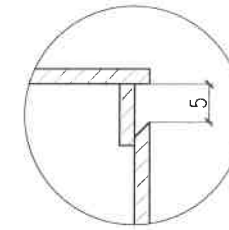


D01-TERMINACION HOJAS/CAJONES MUEBLES

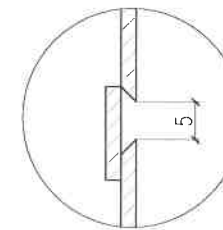
DETALLE MUEBLE HOJA DE APERTURA



DETALLE ENCUENTRO CON MESADA ESTANTE



DETALLE CAJONES

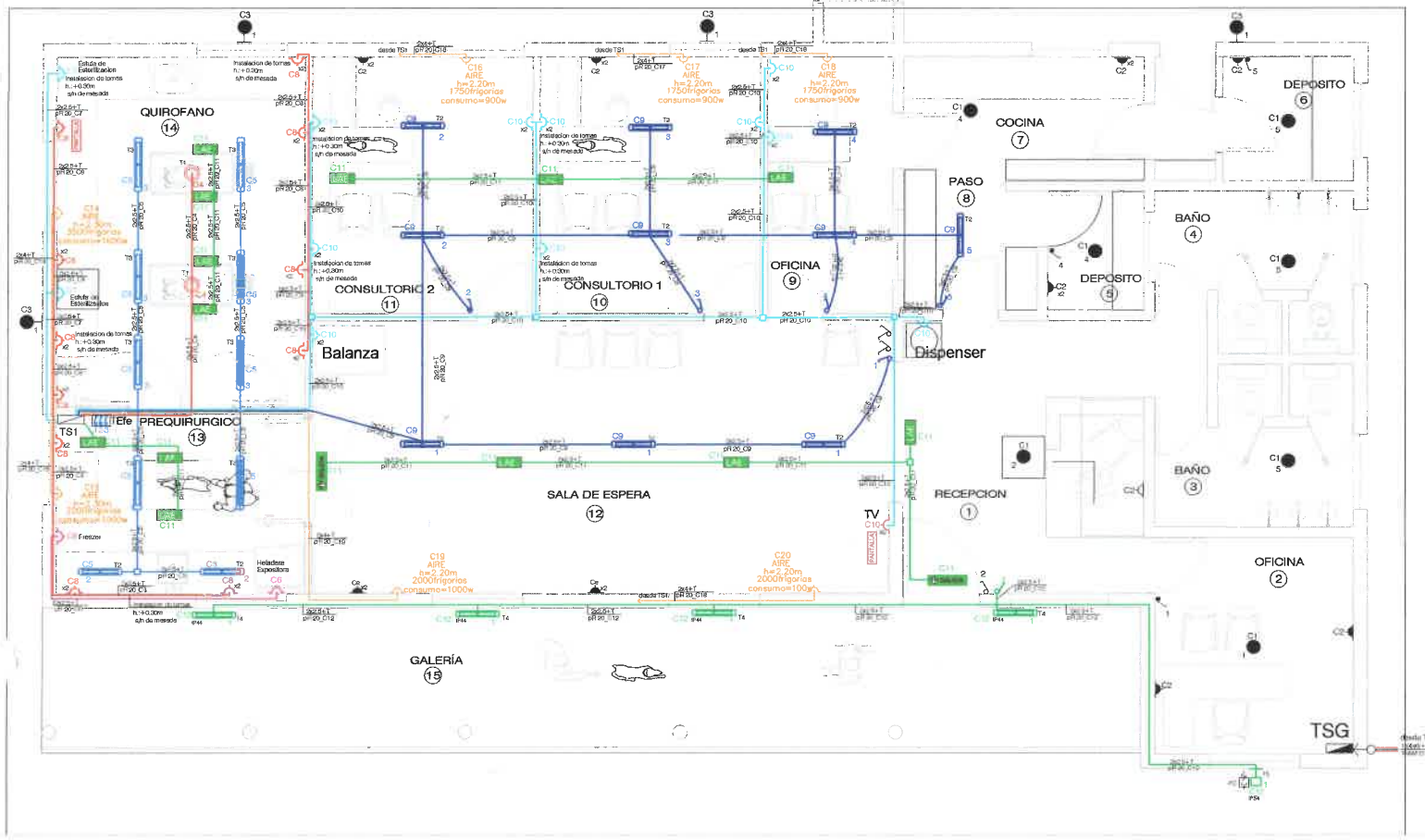


esc: 1:10

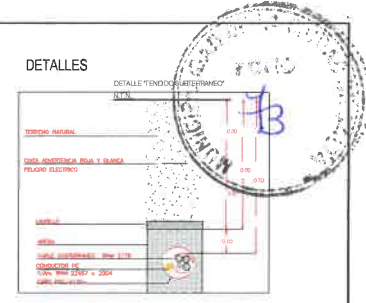
Agustina Rodriguez

VC. AGUSTINA RODRIGUEZ VIRGIL
SUBSECRETARIA DE UNIDAD DE
PROYECTOS INTEGRALES
MUNICIPALIDAD DE SALTA

0	EMISION ORIGINAL	N.S.			27/04/26
REV.	DESCRIPCION	DIBUJO	CHUBURO	APROBADO	FECHA APT.
 Salta MUNICIPALIDAD					
SECRETARIA DE OBRAS PUBLICAS <small>INTENDENTE: DR. JORGE M. EMILIANO DURAND SECRETARIO: ARQ. GASTON VIOLA SUBSECRETARIO: ARQ. AGUSTINA RODRIGUEZ</small>					
AREA: UNIDAD DE PROYECTOS INTEGRALES					
OBRA: REFACCIONES VARIAS CLINICA VETERINARIA					
PLANO: DETALLE BAJO MESADA QUIROFANO					
ESCALA: 1:25 / 1:10					
99 UPI-DET-02_0					
OBRA N° RUBRO - PLANO N° REV.					



- TOMA EXISTENTE
 - PLAFON EXISTENTE
 - LLAVE DE ENCENDIDO
 - TABLEROS h=1.50M A EJE.
 - CAJA DE DERIVACION 100 X 100mm
 - LLAVE DE ENCENDIDO h=1.10M A EJE
 - TOMA h=0.25M A EJE (excepto indicaciones en plano) - IRAM 2071
 - LOS TOMACORRIENTE PARA A.A. - 2P+T de 20A CONF. A NORMA IRAM 2071
 - LUMINARIAS CIALTICA-H y LED 600-
 - APLIQUE h=2.20M A EJE (excepto indicaciones en plano)
 - LUMINARIA PROVISTA DE FOTOCELULAS
 - CANALIZACION DEL TIPO SEMI-PESADO material aislante
 - SEÑALIZADORES DE ESCAPES- ILMINADOS POR LEDs
 - ARTEFACTO TIPO WAMCO MODELO ZDLP - h=2,50m
 - TOMACORRIENTE 2P+T DE 10A PARA ALIMENTACION DE LUMINARIA DE EMERGENCIA BATERIA NIQUEL CADMIO - AUTONOMIA MINIMA 1.Shs. - TIPO ATOMLUX
 - CAMARA DE SEGURIDAD
 - CONEXION DATOS
 - CONEXION TV
 - TABLERO DE EFECTOS (encendido de iluminación)
- NOTAS:
 - LOS CABLES SERAN LS0H IEC62266 Y CONDUCTORES 62267 PARA PUESTA A TIERRA
 - LOS CONDUCTORES QUE ALIMENTEN AL CIRCUITO DE ILUMINACION DE EMERGENCIA EN LA CARPINTERIA, TENDRAN AISLACION MINERAL (PARA RESISTENCIA AL FUEGO) QUE CUMPLAN CON IEC 60702-1



ARTEFACTOS ILUMINACION

CODIGO	ESPECIFICACION	REF.
T1	LUMINARIAS CIALTICA -H y LED 600-	
T2	LUMINARIA DE PLAFON ESTANCO LUCCOLA MODELO MAREA LED 2x18W	
T3	LUMINARIA DE PLAFON ESTANCO LUCCOLA MODELO MAREA LED 2x30W	
T4	LUMINARIA DE PLAFON ESTANCO LUCCOLA MODELO MAREA LED 2x18W-PM4	
T5	REFLECTOR - 50w	
	SEÑALIZADORES DE ESCAPES ARTEFACTO TIPO WAMCO MODELO ZDLP H=2,50m	
	LUMINARIA DE EMERGENCIAS BATERIA NIQUEL-CADMIO AUTONOMIA 1.9sh-TIPO ATOMLUX	

NOTAS

1. TODA DOCUMENTACION GRAFICA SE PRESENTA A MODO DE ANTEPROYECTO, QUEDA A CARGO DEL CONTRATISTA EFECTUAR DOCUMENTACION EJECUTIVA Y APROBAR DICHA PLANOS EN ENTIDADES CORRESPONDIENTES.

2. PLANOS INDICAN EN FORMA ESQUEMATICA LA POSICION DE LOS ELEMENTOS Y COMPONENTES DE LA INSTALACION Y SON DE CARACTER ORIENTATIVO, LA UBICACION DEFINITIVA DE LOS MISMO SURCIRA DEL REPLANTO EN OBRA Y A SER APROBADA POR LA INSPECCION.

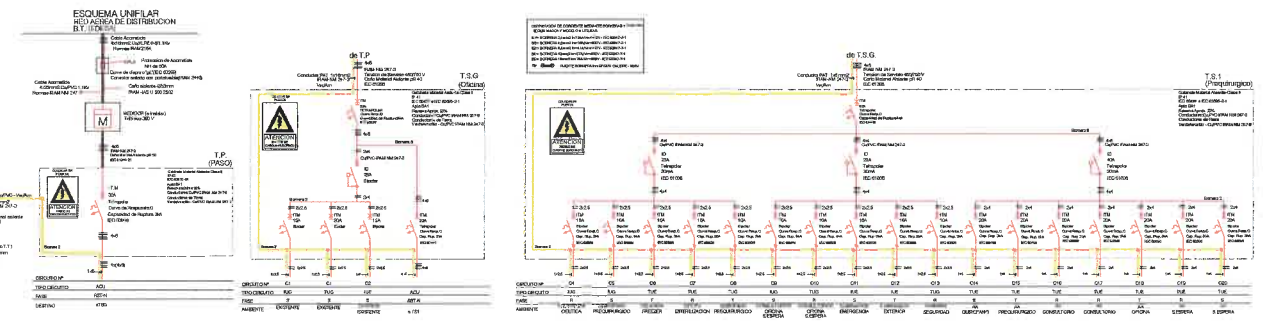
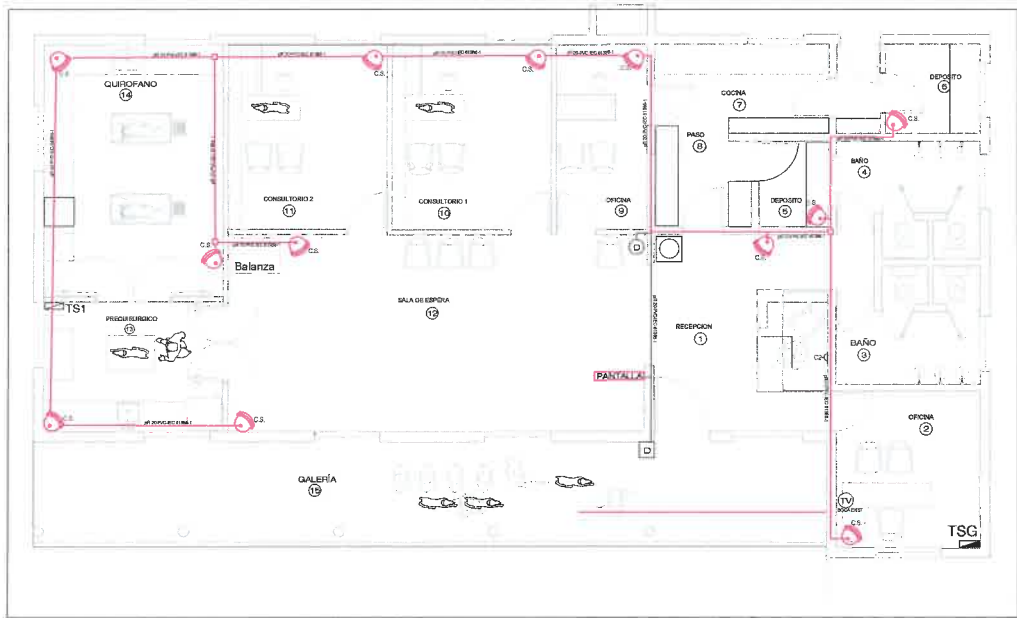
3. QUEDA A CARGO DEL CONTRATISTA EL RELEVAMIENTO DE LO EXISTENTE CALCULO, DIMENSIONAMIENTO, VERIFICACION Y APROBACION POR PARTE DE LOS ENTES CORRESPONDIENTES, DE LA DOCUMENTACION TECNICA.

4. QUEDA A CARGO DEL CONTRATISTA TODOS LOS TRAMITES CORRESPONDIENTES PARA EL PUERTO DEL NUEVO MEDIDOR TRAFASICO ANTE LOS ENTES CORRESPONDIENTES DEBIDO A LA FACTIBILIDAD EN EL MOMENTO DE REALIZAR LA OBRA, PREVIA APROBACION DE LA INSPECCION.

5. EL CONTRATISTA DEBERA REALIZAR TODOS LOS TRAMITES Y TRABAJOS NECESARIOS PARA OBTENER FUNDAMENTO DICHA INSTALACION AL MOMENTO DE ENTREGA DE OBRA.

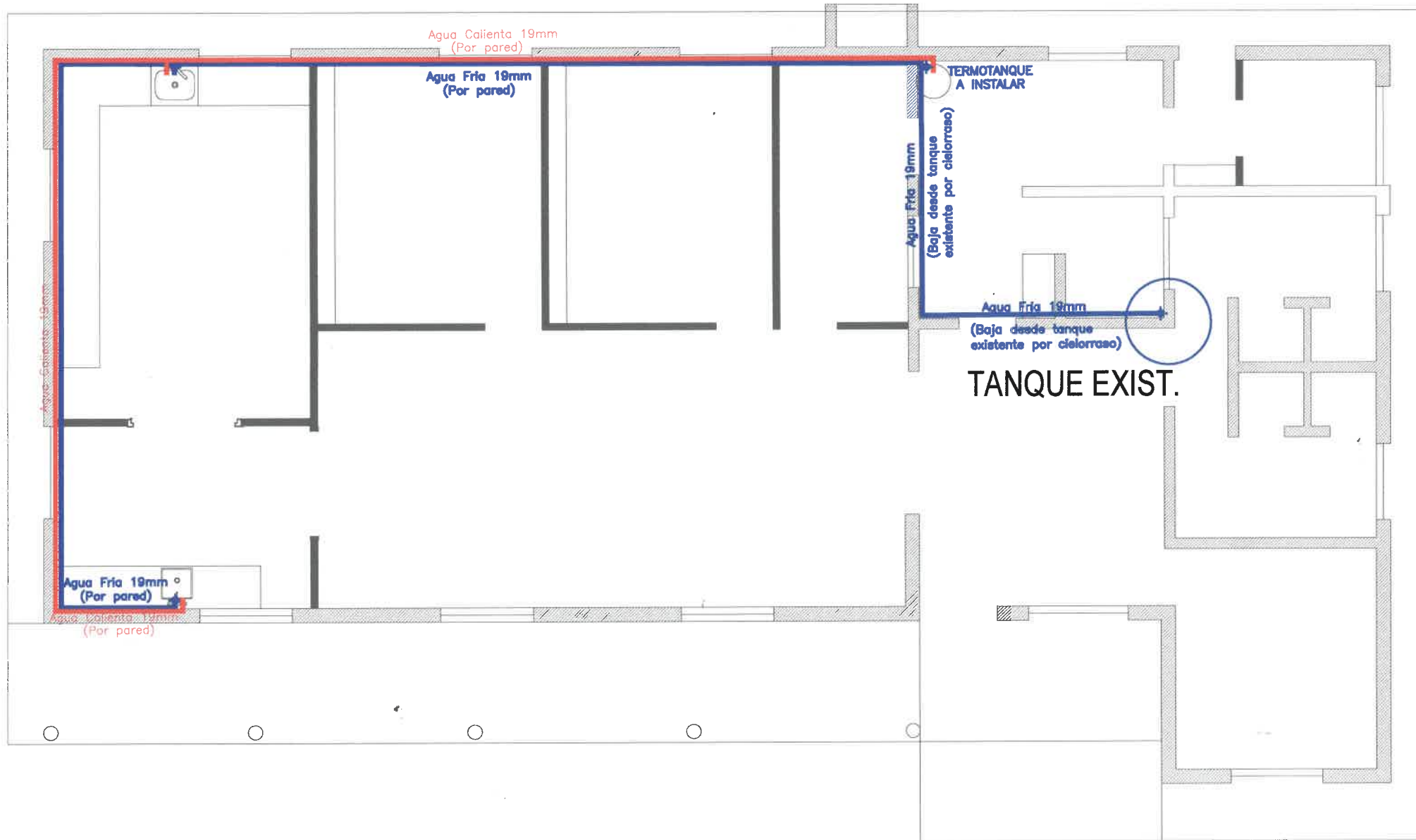
6. TENER SIEMPRE LOS APARADOS POR EL SUBSECRETARIO DE UNIDAD DE PROYECTOS INTEGRALES.

CORRIENTES DEBILES



Agustina Rodríguez Virgil
 V.C. AGUSTINA RODRIGUEZ VIRGIL
 SUBSECRETARIA DE UNIDAD DE PROYECTOS INTEGRALES
 MUNICIPALIDAD DE SALTA





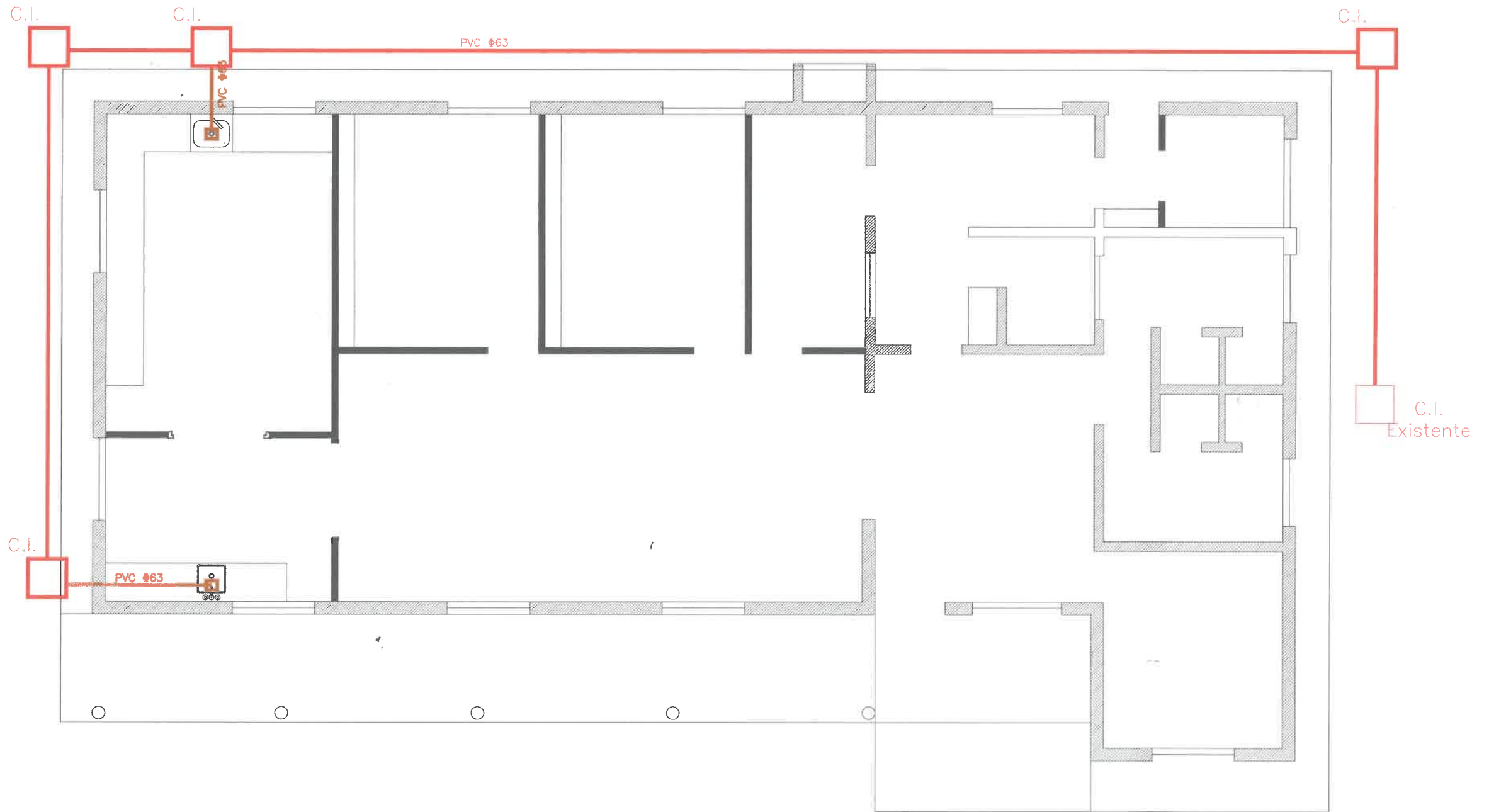
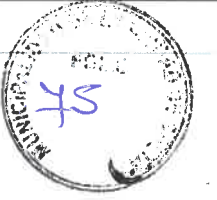
Agustina Rodríguez Virgil
 AGUSTINA RODRIGUEZ VIRGIL
 SUBSECRETARIA DE UNIDAD DE
 PROYECTOS INTEGRALES
 MUNICIPALIDAD DE SALTA

0	EMISION ORIGINAL	DESCRIPCION	J.G.P.	DRUJO	CHEQUEO	APROBADO	FECHA APROB.
REV.							


SECRETARIA DE OBRAS PÚBLICAS
 INTENDENTE: DR. JORGE M. EMILIANO DURANI
 SECRETARIO: ARQ. GASTON VIOLA
 SUBSECRETARIO: ARQ. AGUSTINA RODRIGUEZ

AREA: UNIDAD DE PROYECTOS INTEGRALES
 OBRA: REFACCIONES VARIAS CLINICA VETERINARIA
 PLANO: PLANO INSTALACION SANITARIA

ESCALA: ESC. 1:50
 99 UPI-IS-02 0
 OBRA N° RUBRO - PLANO N° REV.



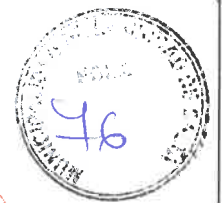
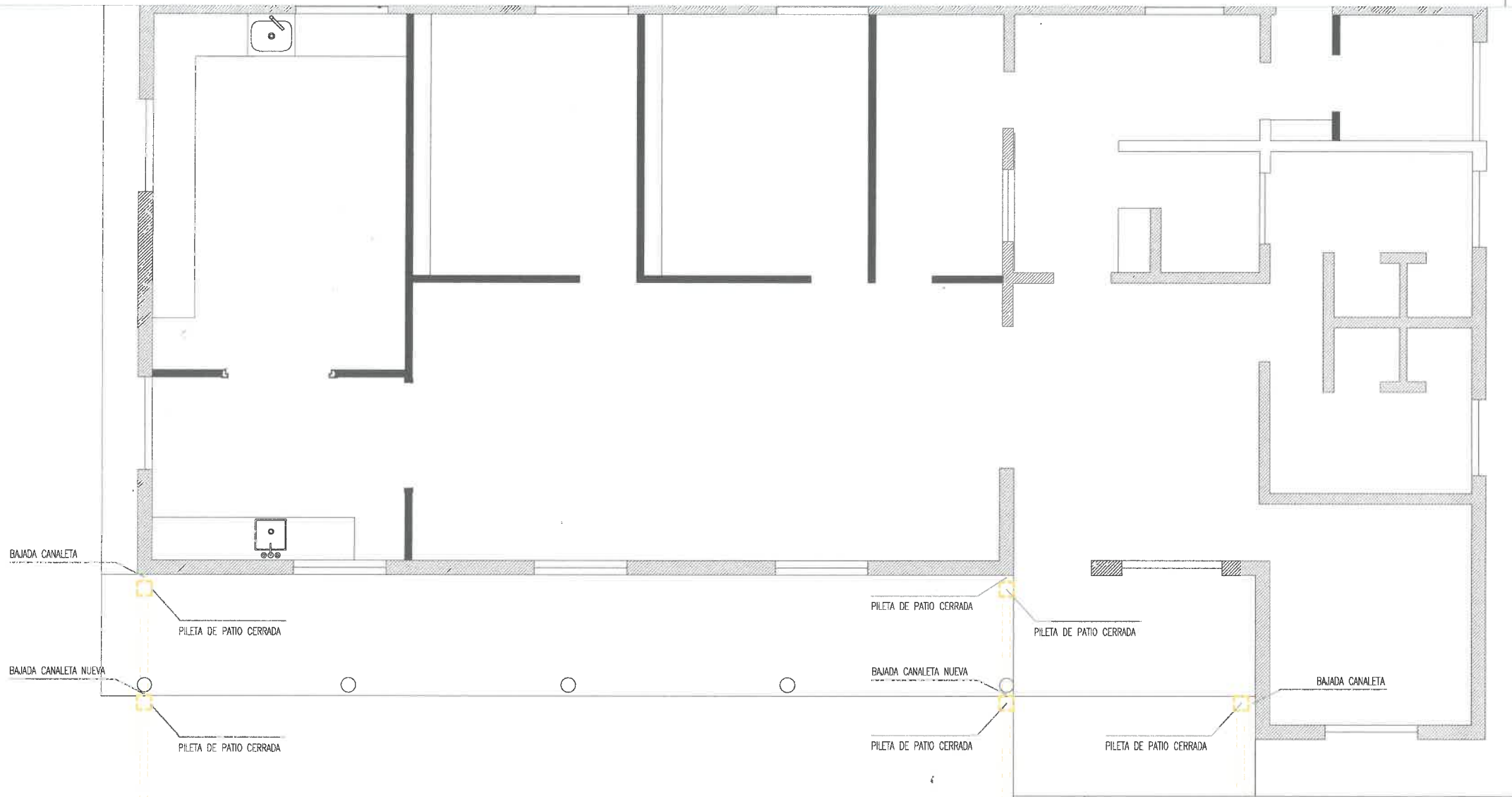
Agustina Rodríguez Virgil
 Srta. AGUSTINA RODRIGUEZ VIRGIL
 SUBSECRETARÍA DE UNIDAD DE
 PROYECTOS INTEGRALES
 MUNICIPALIDAD DE SALTA

O	EMISION ORIGINAL	DESCRIPCION	J.G.P	CHUBO	FECHAS
REV					

Salta MUNICIPALIDAD | SECRETARÍA DE OBRAS PÚBLICAS
 INTENDENTE: DR. JORGE M. EMILIANO DURAND
 SECRETARIO: ARQ. GASTÓN VIOLA
 SUBSECRETARIO: ARQ. AGUSTINA RODRIGUEZ

AREA: UNIDAD DE PROYECTOS INTEGRALES
 OBRA: REFACCIONES VARIAS CLINICA VETERINARIA
 PLANO: PLANO INSTALACION SANITARIA

ESCALA: ESC. 1:50
 99 UPI-IS-02 0
 OBRA N° RUBRO - PLANO N° REV.



L.M.

L.M.

L.M.

L.M.

L.M.

Agustina Rodriguez
ARQ. AGUSTINA RODRIGUEZ VIRGIL
 SUBSECRETARIA DE UNIDAD DE PROYECTOS INTEGRALES
 MUNICIPALIDAD DE SALTA

BOCA DE SALIDA SOBRE CORDON CUNETTA

CORDON VEREDA

BOCA DE SALIDA SOBRE CORDON CUNETTA

BOCA DE SALIDA SOBRE CORDON CUNETTA

CALLE ESPINOZA

0	EMISION ORIGINAL	DESCRIPCION	J.G.P.	TORNO	CHUQUEO	APROBADO	FECHA APT.
0	EMISION ORIGINAL		J.G.P.				

SECRETARIA DE OBRAS PUBLICAS
 INTENDENTE: DR. JORGE M. EMILIANO DURAND
 SECRETARIO: ARQ. GASTON VIOLA
 SUBSECRETARIO: ARQ. AGUSTINA RODRIGUEZ

AREA: UNIDAD DE PROYECTOS INTEGRALES
 OBRA: REFACCIONES VARIAS CLINICA VETERINARIA
 PLANO: PLANO DESAGUE PLUVIALES

ESCALA: ESC. 1:50
 99 UPI-IS-03 0
 OBRA N° PLANO - PLANO N° REV.