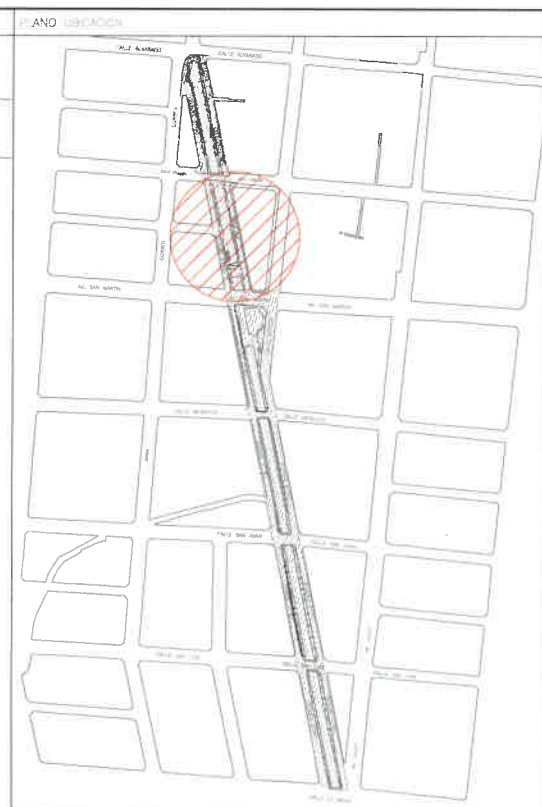
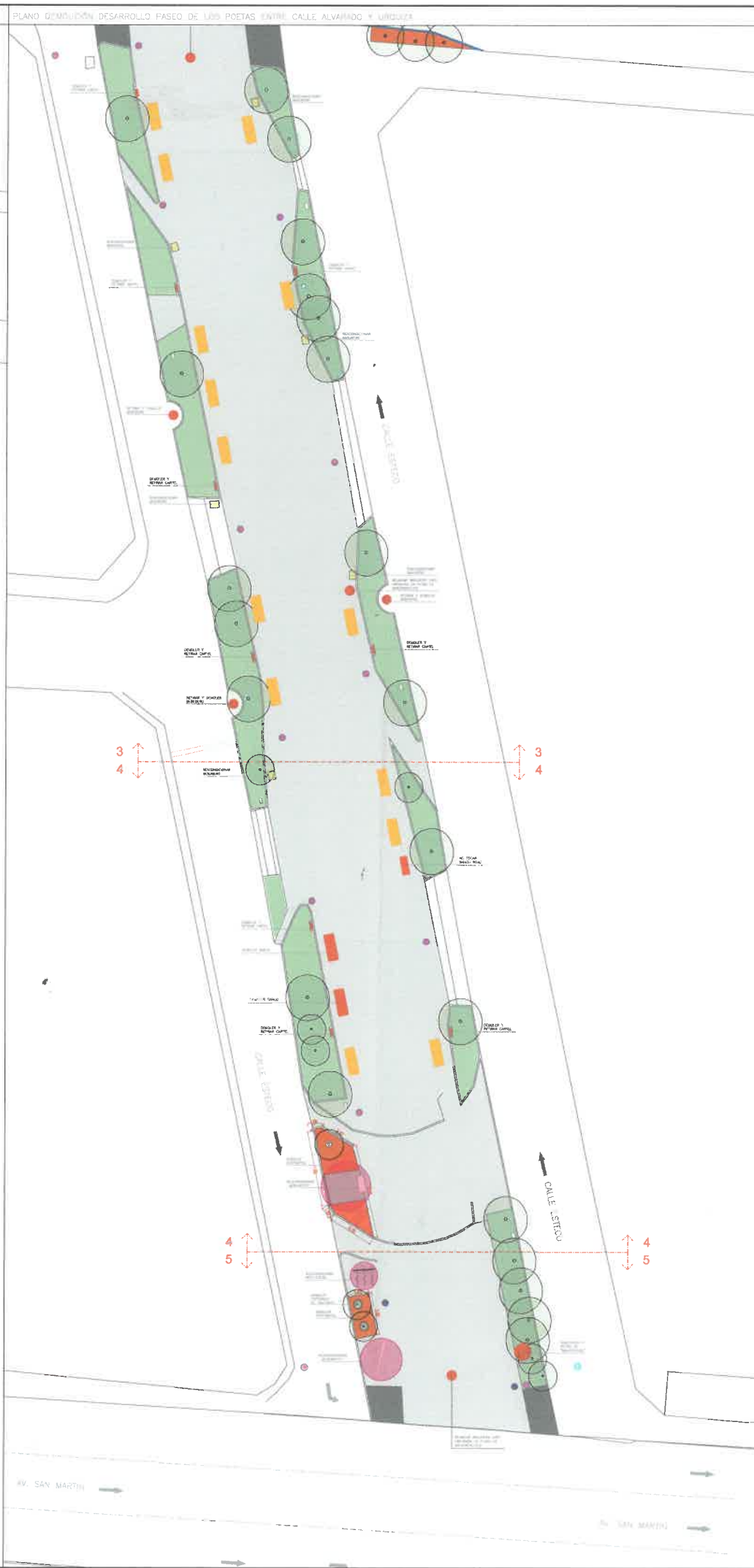


REFERENCIAS		
PISOS MATERIALIDAD		
CODIGO	ESPECIFICACION	REF.
P1	SOLOADO EXISTENTE	
P2	CESPED EXISTENTE	
EQUIPAMIENTO URBANO		
ESPECIFICACION		
	CARTELERIA EXISTENTE	
	BERBEDRO	
	LUMINARIA EXISTENTE	
	BAGUETOS	
	POSTES	
	SEMAFOROS	
	MONUMENTOS	
	REJILLAS	
	CAMARAS	
	GABINETE TELEFONO	
	BICICLETERO	
ARBOLADOS		
ESPECIFICACION		
	RELEVAMIENTO EXISTENTE	
	ARBOL A COLOCAR SEGUN AMBIENTE	
NOTAS		
TODA DOCUMENTACION GRAFICA SE PRESENTA A MODO DE ANTEROPROYECTO, QUEDA A CARGO DEL CONTRATISTA EJECUTAR DOCUMENTACION EJECUTIVA Y APROBAR DICHS PLANOS EN ENTIDADES CORRESPONDIENTES.		
TODAS LAS MEDIDAS SE VERIFICARAN EN OBRA.		
EN EL CASO DE ENCONTRARSE CASILLAS DE AGUAS DEL NORTE - CASNOR, DAR AVISO A DICHA ENTIDAD PREVIO A LA EJECUCION DE TIRAJAS EN LA ZONA, RESPETANDO SU RADIO DE INTERFERENCIA.		
VERIFICAR PENDIENTE VEREDA 1% / 1.5%		
SE DEBERA REALIZAR PLANO DE ALTIMETRIA, RELEVAMIENTO METRICO Y EJECUTAR OBRA SEGUN CODIGO DE EDIFICACION		
RESOLVER VADOS SEGUN NORMATIVA CON DIMENSIONES Y PENDIENTES MAX 10% / 8.33%, SEGUN COTAS DE NIVEL - SE DEBERA DEJAR UN RADIO LIBRE DE 1.50MTRS EN LLEGADA A VEREDA		
VERIFICAR CON AREA TRANSITO: PINTURA DE SENDAS PEATONALES, PARADAS DE COLECTIVO, DEMOLICION Y RELEVAMIENTO DE VADOS DE ACCESIBILIDAD, CON SU CRUCE CORRESPONDIENTE (PROPONER VADOS SEGUN NORMATIVA)		
SE DEBERA CONTACTAR CON EL AREA DE AMBIENTE PARA LA PLANTACION DE ARBOLADO Y VEGETACION		
QUEDA BAJO LA DIRECTA Y EXCLUSIVA RESPONSABILIDAD DEL CONTRATISTA LA ADOPCION DE TODOS LOS RECAUDOS TENDIENTES A ASEGURAR LA PREVENCIÓN DE ACCIDENTES QUE COMO CONSECUENCIA DEL TRABAJO PODRIAN AGRADAR AL PERSONAL DE LA OBRA Y/O TERCEROS Y/O TRANSEUNTES, QUEDAN INCLUIDAS ENTRE LAS OBLIGACIONES DEL CONTRATISTA, EL CUIDADO DE TODOS LOS ELEMENTOS, CASAS, MEDIDORES, CARRERIAS, CABLES, ETC. CORRESPONDIENTE A LOS SERVICIOS DE AGUA CORRIENTE, TELEFONOS, ENERGIA ELECTRICA, GAS, ETC., EXISTENTES.		

Agustina Roca
 ARG. AGUSTINA ROCA GUEZ VIRGIL
 SUBSECRETARIA DE UNIDAD DE
 PROYECTOS INTEGRALES
 MUNICIPALIDAD DE SALTA

REVISION ORIGINAL	DESIGNADO	LEGE	LEGE	A.H.	REVISOR
Salta MUNICIPALIDAD		SECRETARIA DE OBRAS PUBLICAS		INGENIERO: DR. JORGE M. ENRIQUE DUBIANO SECRETARIO: ARG. GUSTAVO VECIA SUBSECRETARIO: ARG. AGUSTINA RODRIGUEZ	
AREA: UNIDAD DE PROYECTOS INTEGRALES		OBRA: PUESTA EN VALOR PASEO DE LOS POETAS ETAPA 1		ESCALA: 1:250	
PLANO: PLANO ANTEROPROYECTO SECCION 1-1 / 2-2		86 UPI-ARQ-01_0		CORTE: 1-1 / 2-2	



REFERENCIAS DEMOLICIONES

REF.	ESPECIFICACION
○	DEMOLER Y RETIRAR
●	RECONDICIONAR / FINIR
■	CORRIDOS A DEMOLER Y REHACER
■	BANCOS A REHACER (VER PLANO DETALLE)

REFERENCIAS PISOS MATERIALIDAD

REF.	ESPECIFICACION
P1	SOLADO EXISTENTE
P2	MOSEADO EXISTENTE

EQUIPAMIENTO URBANO

●	CANTONERA EXISTENTE
●	BOVEDIRO
●	LUMINARIA EXISTENTE
○	BANDELEROS CUADRADOS Y CIRCULARES
●	POSTES
●	SEMAFOROS
○	MONUMENTOS
○	REJILLAS
○	CAMARAS
○	GABINETE TELEFONO
○	BULLETERO

ARBOLADOS

REF.	ESPECIFICACION
○	REPLANTAMIENTO EXISTENTE
○	ARBOL A COLOCAR SEGUN AMBIENTE

NOTAS

TODA DOCUMENTACION GRAFICA SE PRESENTA A MODO DE ANTEPROYECTO, QUEDA A CARGO DEL CONTRATISTA EFECTUAR DOCUMENTACION EJECUTIVA Y APROBAR DICHS PLANOS EN ENTIDADES CORRESPONDIENTES.

TODAS LAS MEDIDAS SE VERIFICARAN EN OBRA.

DEMOLICION DE VADOS CORROBORAR DIMENSIONES CON TRANSITO

DEBIDO AL ESTADO DE DETERIORO DEL CONTRAPISO DEL ENTORNO INMEDIATO Y DEL PROPIO SOPORTE DE ALGUNOS MONUMENTOS EXISTENTES -CUYO ESTADO ACTUAL DIFICULTA O IMPOSIBILITA LA CORRECTA LECTURA DE LA INFORMACION- SE PREVE SU RETIRO. LA INFORMACION ACTUALMENTE EXHIBIDA EN LAS PLACAS SERA RELOCALIZADA EN LOS NUEVOS TOTEAMS METALICOS, LOS CUALES FORMAN PARTE DE LA NUEVA PROPUESTA INTEGRAL DEL PASEO, ASEGURANDO UNA LECTURA ADECUADA, MAYOR DURABILIDAD Y COHERENCIA CON LA INTERVENCION PROYECTADA.

EN EL CASO DE ENCONTRARSE CON INTERFERENCIAS DE AGUAS DEL NORTE, GASOR (ENTRE OTROS), DAR AVISO A DICHA ENTIDAD PREVIO A LA EJECUCION DE TAREAS EN LA ZONA, RESPETANDO SU RADIO DE INTERFERENCIA.

QUEDA BAJO LA DIRECTA Y EXCLUSIVA RESPONSABILIDAD DEL CONTRATISTA LA ADOPCION DE TODOS LOS RECALDOS TENDIENTES A ASEGURAR LA PREVENCIÓN DE ACCIDENTES QUE COMO CONSECUENCIA DEL TRABAJO PUEDERAN OCURRIR AL PERSONAL DE LA OBRA Y/O TERCEROS Y/O TRANSCORRANTES. QUEDAN INCLUIDAS ENTRE LAS OBLIGACIONES DEL CONTRATISTA, EL CUIDADO DE TODOS LOS ELEMENTOS, CANAS, MEDIDORES, CARRERIAS, CABLES, ETC. CORRESPONDIENTE A LOS SERVICIOS DE AGUA CORRIENTE, TELEFONOS, ENERGIA ELECTRICA, GAS, ETC., EXISTENTES.

Agustina Rodríguez Virgil
Agustina Rodríguez Virgil
 SUBSECRETARIA DE UNIDAD DE PROYECTOS INTEGRALES MUNICIPALIDAD DE SALTA

1	DIAGRAMACION ETAPA 1	LT	LSR	AH	27/09/24
2	EMISION ORIGINAL	LT	LSR	AH	28/09/24
3	REVISION	LT	LSR	AH	28/09/24

SECRETARIA DE OBRAS PUBLICAS MUNICIPALIDAD DE SALTA

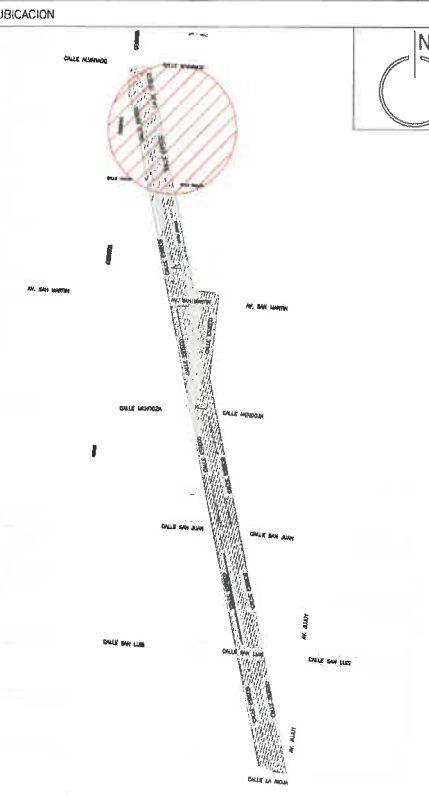
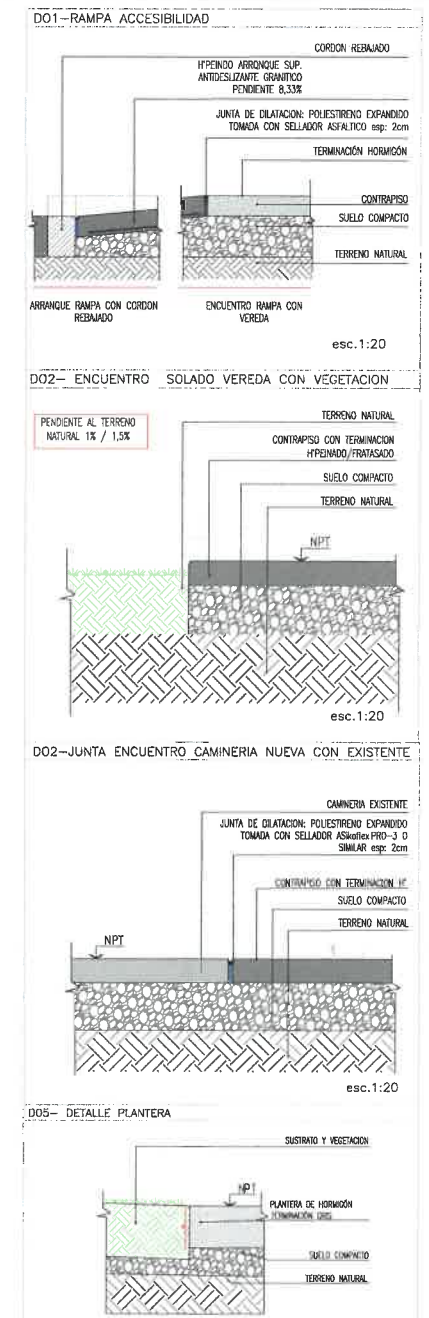
AREA: UNIDAD DE PROYECTOS INTEGRALES

OBRA: PUESTA EN VALOR PASEO DE LOS POETAS ETAPA 1

PLANO: PLANO DEMOLICION SECCION 3-3 / 4-4

ESCALA: 1:250

85_UPLARQ-02B_1



EQUIPAMIENTO URBANO

ESPECIFICACION	REF.
CARTELLERA EXISTENTE	
BEBEDERO	
LUMINARIA EXISTENTE	
LUMINARIA NUEVA	
BASUREROS CUADRADOS Y CIRCULARES	
BASUREROS NUEVOS	
BASUREROS RELOCADOS	
POSTES	
SEMAFOROS	
COLUMNAS PARA GUARNALDAS	
BANCOS EXISTENTES RECONSTRUIDOS	
BANCOS NUEVOS	
TOTEM NUEVOS	
MONUMENTOS	
REJILLAS	
CAMARAS	
GABINETE TELEFONO	
BICICLETERO	

MUROS

REF.	ESPECIFICACION
M1	CORDON DE HORMIGON

REFERENCIAS PISOS MATERIALIDAD

ESPECIFICACION	REF.
P1 SOLADO EXISTENTE	
P2 SOLADO NUEVO FRATASADO	
P3 REJILLAS	
P4 TERRENO NATURAL EXISTENTE	
P5 PASISAIMO (VER PLANO PASISAIMO)	

ARBOLADOS

ESPECIFICACION	REF.
RELEVAMIENTO EXISTENTE	
ARBOL A COLOCAR SEGUN AMBIENTE	

NOTAS

TODA DOCUMENTACION GRAFICA SE PRESENTA A MODO DE ANTEPROYECTO, QUEDA A CARGO DEL CONTRATISTA EFECTUAR DOCUMENTACION EJECUTIVA Y APROBAR DICHS PLANOS EN ENTIDADES CORRESPONDIENTES.

TODAS LAS MEDIDAS SE VERIFICARAN EN OBRA.

EN EL CASO DE ENCONTRARSE CON INTERFERENCIAS DE AGUAS DEL NORTE, CASOR, ENTRE OTROS, DAR AVISO A DICHA ENTIDAD PREVIO A LA EJECUCION DE TRABAJOS EN LA ZONA, RESPECTANDO SU MODO DE INTERFERENCIA.

VERIFICAR PENDIENTE VEREDA 1% / 1.5%

SE DEBERA REALIZAR PLANO DE ALTIMETRIA, RELEVAMIENTO METRICO Y CALCULAR OBRA SEGUN CODIGO DE ORDENACION URBANA.

RESOLVER VADOS SEGUN NORMATIVA CON DIMENSIONES Y PENDIENTES MAX 10% / 8.33%, SEGUN COTAS DE NIVEL. EN EL CASO QUE NO SUPERE LOS 30CM, SE DEBERA REALIZAR UN RADIO LIBRE DE 1.50MTS EN LLEGADA A VEREDA.

VERIFICAR CON AREA TRANSITO, PINTURA DE SEÑALES PREVISIONALES, PLANOS DE COLECTA, DEMARCACION, RELEVAMIENTO DE VADOS DE ACCESIBILIDAD, CON SU CRUCE CORRESPONDIENTE (PROPORCION VADOS SEGUN NORMATIVA) Y ENCAMBIONAMIENTO DE VEREDAS.

SE DEBERA CONTACTAR CON EL AREA DE AMBIENTE PARA LA PLANTACION DE ARBOLADO Y VEGETACION.

DEBIDO AL ESTADO DE DETERIORO DEL CONTRAPISO, DEL ENTORNO INMEDIATO Y DEL PROPIO SOPORTE DE ALGUNOS MONUMENTOS EXISTENTES -Cuyo ESTADO ACTUAL ESPECIFICA O IMPOSIBILITA LA CORRECTA LECTURA DE LA INFORMACION- SE PREVIE SU RETIRO.

LA INFORMACION ACTUALMENTE EXHIBIDA EN LAS PLANOS SERA RELOCADA EN LOS NUEVOS FOROS METRICO, LOS CUALES FORMAN PARTE DE LA NUEVA PROPUESTA INTEGRAL DEL PASEO, ASIGURANDO UNA LECTURA ADECUADA, MAYOR DURABILIDAD Y COHERENCIA CON LA INTERVENCION PROYECTADA.

QUEDA BAJO LA DIRECCION Y EXCLUSIVA RESPONSABILIDAD DEL CONTRATISTA LA ADOPCION DE TODOS LOS RECAUDOS TENDIENTES A RECUPERAR LA PRODUCCION DE ACCIDENTES QUE COMO CONSECUENCIA DEL TRABAJO PUEDAN ADOECER AL PERSONAL DE LA OBRA Y/O TERCEROS Y/O TRANSERVIRES, QUEAN INCLUIDOS ENTRE LAS OBLIGACIONES DEL CONTRATISTA, EL CUIDADO DE TODOS LOS ELEMENTOS, CAJAS, MEDIDORES, CARRERAS, CABLES, ETC. CORRESPONDIENTE A LOS SERVICIOS DE AGUA CORRIENTE, TELEFONOS, ENERGIA ELECTRICA, GAS, ETC., EXISTENTES.

VER PLANO DETALLES DEBOS, REMODELACION BANCOS, BICICLETERO, BASUREROS, BEBEDERO

[Signature]
AGUSTINA RODRIGUEZ VIRGIL
 SUBSECRETARIA DE UNIDAD DE
 PROYECTOS INTEGRALES
 MUNICIPALIDAD DE SALTA

Salta MUNICIPALIDAD SECRETARIA DE OBRAS PUBLICAS

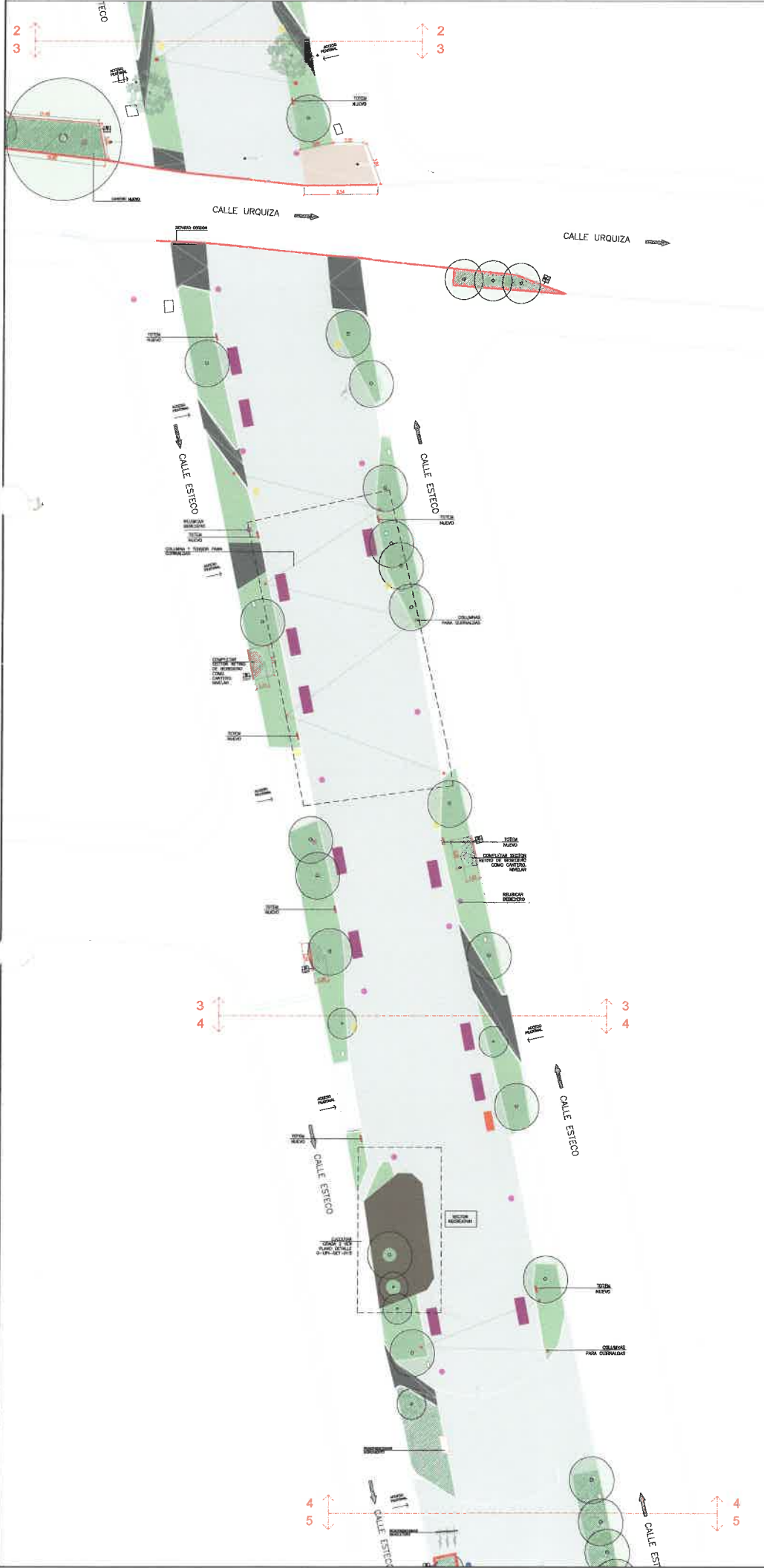
AREA: UNIDAD DE PROYECTOS INTEGRALES

OBRA: PUESTA EN VALOR PASEO DE LOS POETAS ETAPA 1

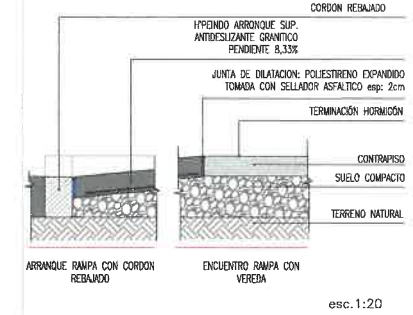
PLANO: PLANO ANTEPROYECTO SECCION 1-1 / 2-2

ESCALA: 1:250

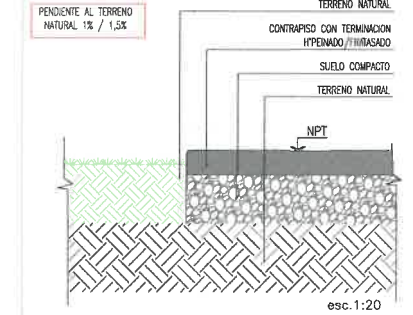
86 UPLARQ-03A.0



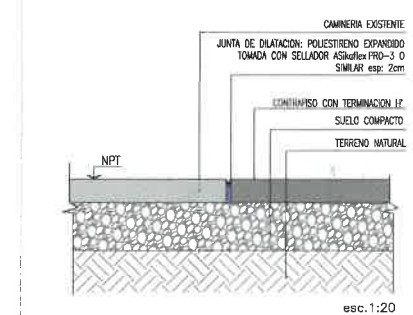
DO1-RAMPA ACCESIBILIDAD



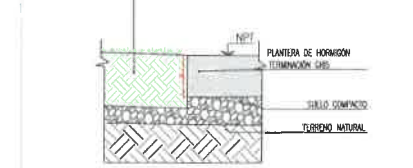
DO2- ENCuentro SOLADO VEREDA CON VEGETACION



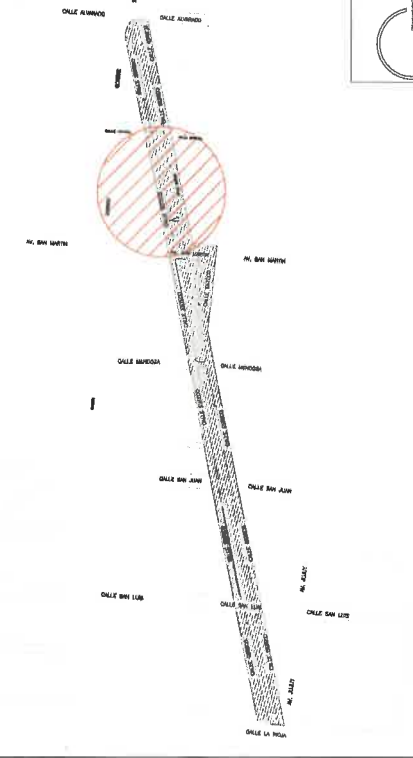
DO2-JUNTA ENCuentro CAMINERIA NUEVA CON EXISTENTE



DO5- DETALLE PLANTERA



PLANO UBICACION



EQUIPAMIENTO URBANO	
ESPECIFICACION	REF.
CARTELERIA EXISTENTE	
RESEDERO	
LUMINARIA EXISTENTE	
LUMINARIA NUEVA	
BANUREOS CUADRADOS Y CIRCULARES	
BANUREOS NUEVOS	
BANUREOS RELIBRADOS	
POSTES	
SEMAFEROS	
COLUMNAS PARA GUARNALDAS	
BANCOS EXISTENTES RECONDICIONADOS	
BANCOS NUEVOS	
TOTEM NUEVOS	
MONUMENTOS	
REJILLAS	
CAMARAS	
GABINETE TELEFONO	
BICICLETERO	

MUROS	
REF.	ESPECIFICACION
M1	CORDON DE HORMIGON

REFERENCIAS PISOS MATERIALIDAD		
CODIGO	ESPECIFICACION	REF.
P1	SOLADO EXISTENTE	
P2	SOLADO NUEVO FRAMAGADO	
P3	REJILLAS	
P4	TERRENO NATURAL EXISTENTE	
P5	PASAJISMO (VER PLANO PASAJISMO)	

ARBOLADOS	
ESPECIFICACION	REF.
RELEVAMIENTO EXISTENTE	
ARBOL A COLOCAR SEGUN AMBIENTE	

NOTAS

TODA DOCUMENTACION GRAFICA SE PRESENTA A MODO DE ANTEPROYECTO, QUEDA A CARGO DEL CONTRATISTA ELEGIR LA DOCUMENTACION TECNICA Y APROBAR DICHA PLANOS EN ENTENDIDOS CORRESPONDIENTES.

TODAS LAS MEDIDAS SE VERIFICARAN EN OBRA.

EN EL CASO DE ENCONTRARSE CON INTERFERENCIAS DE AGUAS DEL NORTE, OSORNO (ENTRE OTROS), DAR AVISO A OTRA ENTIDAD PREVIA A LA SECCION DE TAJAS EN LA ZONA, RESPETANDO SU RADIO DE INTERFERENCIA.

VERIFICAR PENDIENTE VEREDA 1% / 1.5%

SE DEBERA REALIZAR PLANO DE ALTIMETRIA, RELEVAMIENTO METRICO Y EJECUTAR OBRA SEGUN CODIGO DE EDIFICACION

RESOLVER VADOS SEGUN NORMATIVA CON DIMENSIONES Y PENDIENTES MAY 10% / 8.33% SEGUN COTAS DE NIVEL. EN EL CASO QUE NO SUPERA (LOS 30CM) - SE DEBERA DEJAR UN RADIO LIBRE DE 1.50MTS EN LLEGADA A VEREDA

VERIFICAR CON AREA TRANSITO, PINTURA DE SENDAS PEATONALES, PARADAS DE COLECTIVO, DEMARCACION RELEVAMIENTO DE VADOS DE ACCESIBILIDAD, CON SU CRUCE CORRESPONDIENTE (PROPONER VADOS SEGUN NORMATIVA) Y ENGANCHAMIENTO DE VEREDAS

SE DEBERA CONTACTAR CON EL AREA DE AMBIENTE PARA LA PLANTACION DE ARBOLADO Y VEGETACION

DEBIDO AL ESTADO DE DETERIORO DEL CONTRAPISO, DEL ENTORNO INMEDIATO Y DEL PROPIO SOPORTE DE ALGUNOS MONUMENTOS EXISTENTES -CUYO ESTADO ACTUAL DIFICULTA O IMPOSIBILITA LA CORRECTA LECTURA DE LA INFORMACION- SE PRECISA SU RETIRO

LA INFORMACION ACTUALMENTE EXISTENTE EN LAS PLACAS SERA RELOCALIZADA EN LOS NUEVOS TOTEM METALICOS, LOS CUALES FORMAN PARTE DE LA NUEVA PROPUESTA INTEGRAL DEL PASEO, ASIGURANDO UNA LECTURA ACCIONADA, MAYOR DURABILIDAD Y COHERENCIA CON LA INTERVENCION PROYECTADA.

QUEDA BAJO LA DIRECCION Y EXCLUSIVA RESPONSABILIDAD DEL CONTRATISTA LA ADOPCION DE TODOS LOS RECALZOS TENDIENTES A ASEGURAR LA PREVENCIÓN DE ACCIDENTES QUE COMO CONSECUENCIA DEL TRABAJO PUEDAN OCURRIR AL PERSONAL DE LA OBRA Y/O TERCEROS Y/O TRANSPORTES. QUEDAN INCLUIDAS ENTRE LAS OBLIGACIONES DEL CONTRATISTA, EL CUIDADO DE TODOS LOS ELEMENTOS, CAJAS, MEDIDORES, CABLES, CABLES, ETC. CORRESPONDIENTE A LOS SERVICIOS DE AGUA CORRIENTE, TELEFONIA, ENERGIA ELECTRICA, GAS, ETC., EXISTENTES.

VER PLANO DETALLES DE DEDAS, REMODELACION BANCOS, BICICLETERO, BANUREOS, RESEDERO

Agustina Rodríguez Virgil
Ag. AGUSTINA RODRIGUEZ VIRGIL
 SUBSECRETARIA DE UNIDAD DE PROYECTOS INTEGRALES
 MUNICIPALIDAD DE SALTA

EMISION ORIGINAL	DEBERA	LI	LOGR	AN	2024-05
NO	NO	NO	NO	NO	NO

Salta MUNICIPALIDAD

SECRETARIA DE OBRAS PUBLICAS

INTENDENTE: DR. JORGE AL. ENRIQUINO ORLANDO
 SECRETARIO: ARIEL GUSTAVO VERA
 SUBSECRETARIO: ARIEL AGUSTINA RODRIGUEZ

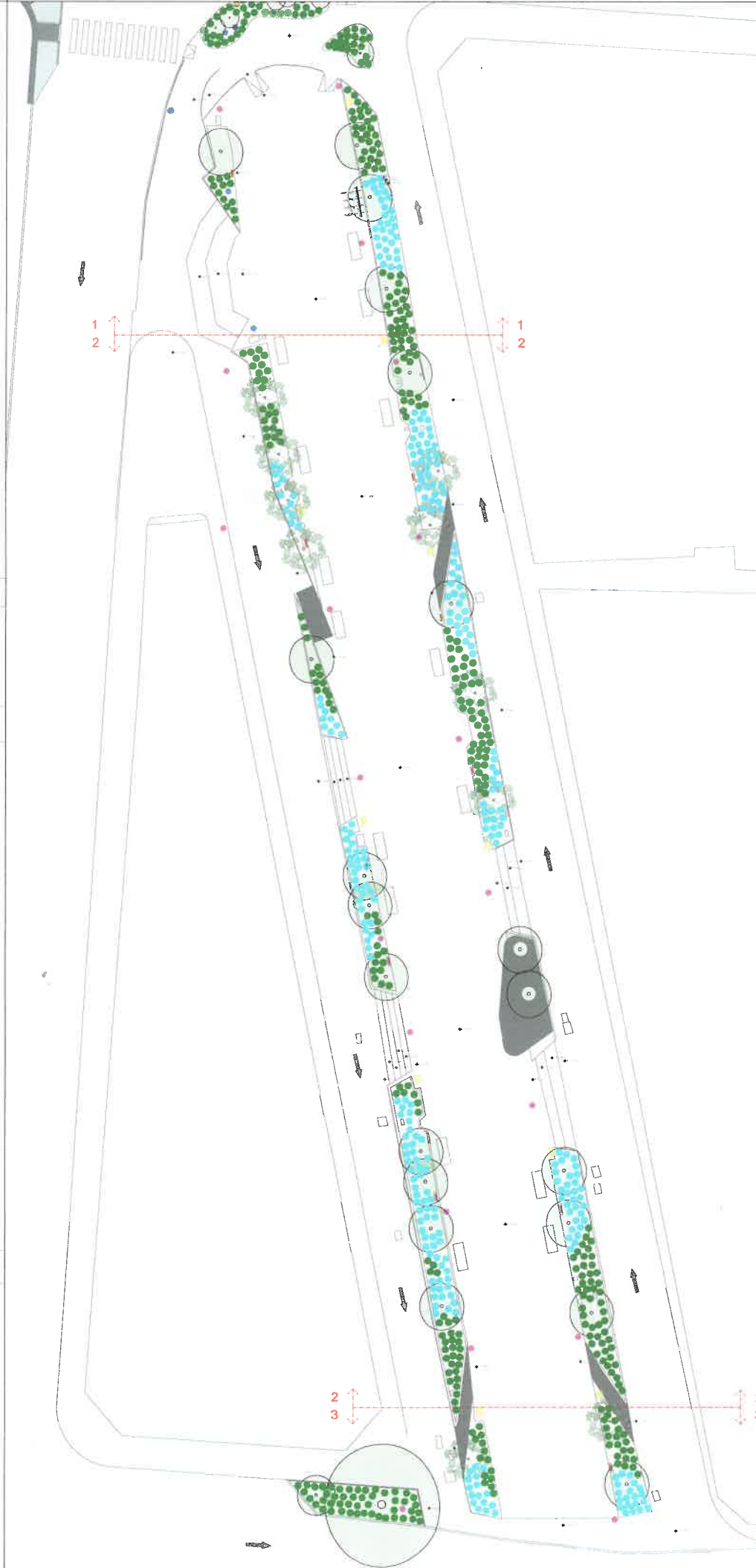
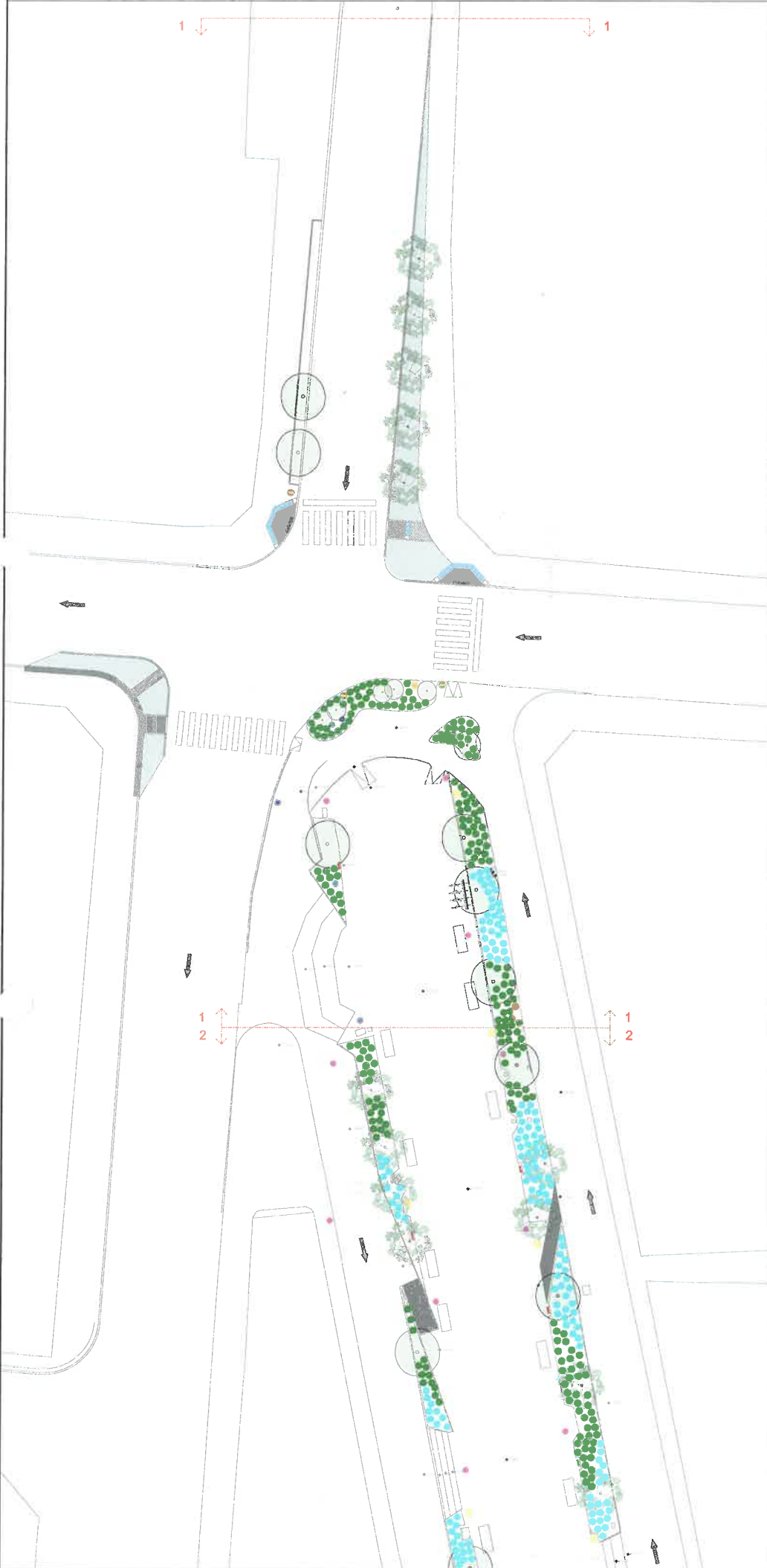
AREA: UNIDAD DE PROYECTOS INTEGRALES

OBRA: PUESTA EN VALOR PASEO DE LOS POETAS ETAPA 1

PLANO: PLANO ANTEPROYECTO SECCION 3-3 / 4-4

ESCALA: 1:250

NO. UPL-ARC-03B.0



REFERENCIAS VEGETACION		
CANT.	ESPECIFICACION	REF.
	STIPA TENUISSIMA	
	DIETES GRANDIFLORA	
	CESPED	
	CUBRESUELO (CONSULTAR CON AMBIENTE)	

REFERENCIAS ARBOLADO		
CANT.	ESPECIFICACION	REF.
24	LAPACHO ROSADO	
11	PATA DE VACA ROBADA	

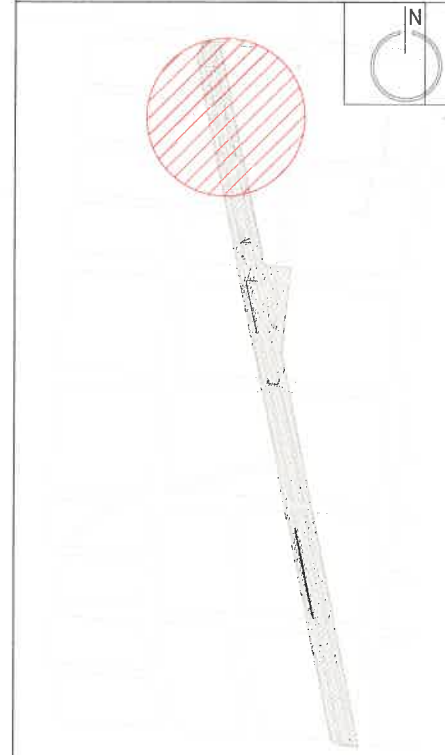
NOTAS

TODA DOCUMENTACION GRAFICA SE PRESENTA A MODO DE ANTEPROYECTO, QUEDA A CARGO DEL CONTRATISTA EFECTUAR DOCUMENTACION EJECUTIVA Y APROBAR DICHS PLANOS EN ENTIDADES CORRESPONDIENTES.

TODAS LAS MEDIDAS SE VERIFICARAN EN OBRA.

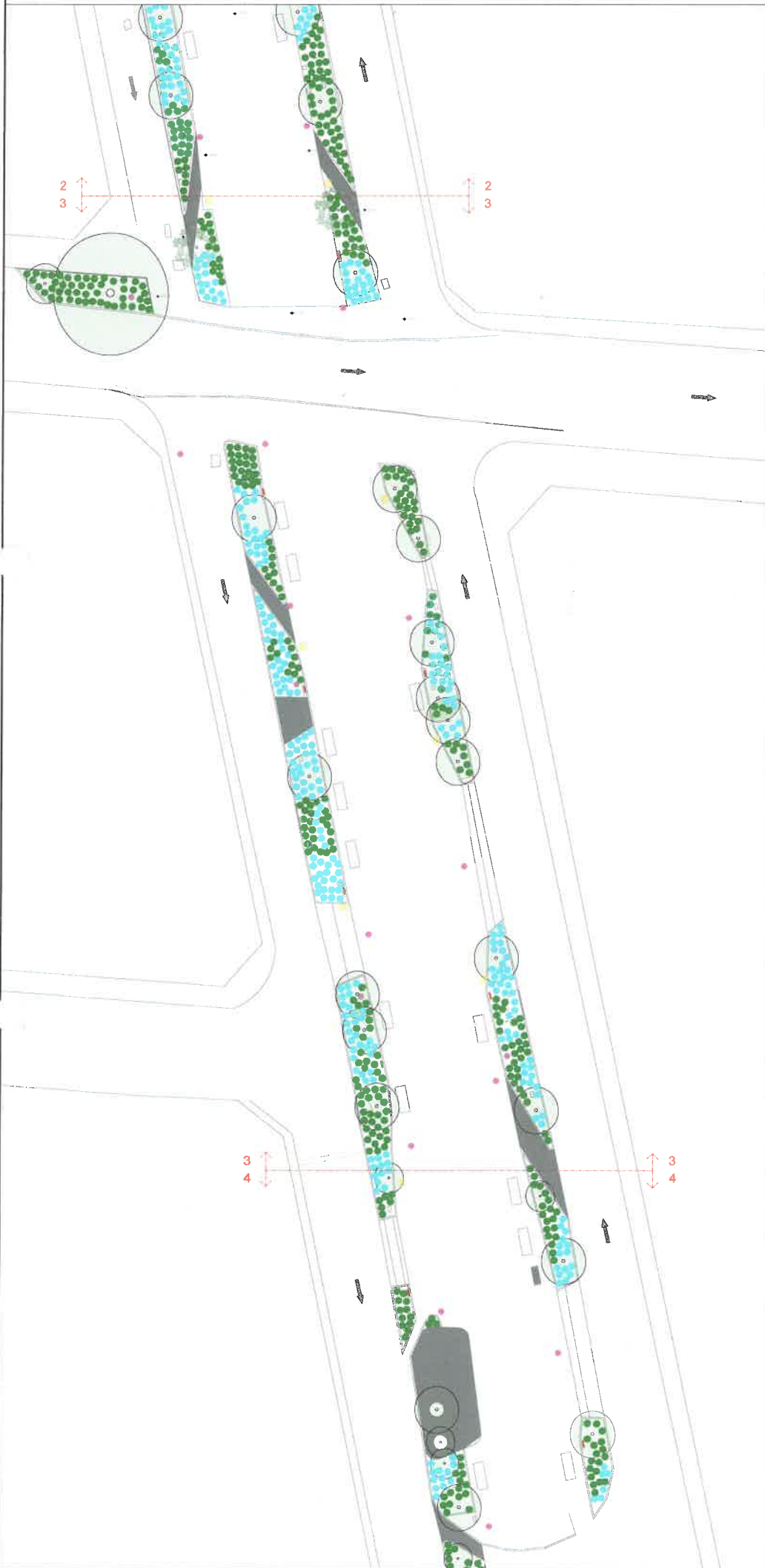
LOS ARBOLES DEBERAN PLANTARSE CON LA PRESENCIA DEL AREA DE AMBIENTE Y ARBOLADO URSANO EL DIA DE LA PLANTACION. LA UBICACION DEFINITIVA DE CADA EJEMPLAR SERA DEFINIDA EN EL MOMENTO DE LA PLANTACION.

PLANO UBICACION



Agustina Rodríguez Virgil
 Arc. AGUSTINA RODRIGUEZ VIRGIL
 SUBSECRETARIA DE UNIDAD DE PROYECTOS INTEGRALES
 MUNICIPALIDAD DE SALTA

EMISION ORIGINAL	COORDINADO	LSR	LSR	AVL	05-05-20
		DESIG.	DESIG.	PROJ.	13-03-20
Salta MUNICIPALIDAD		SECRETARIA DE OBRAS PUBLICAS SUBSECRETARIO: ARC. AGUSTINA RODRIGUEZ VIRGIL			
AREA: UNIDAD DE PROYECTOS INTEGRALES OBRA: PUESTA EN VALOR PASEO DE LOS POETAS ETAPA 1 PLANO: PAISAJISMO SECCION 1-1 / 2-2					
ESCALA: 1:250 85 UPI-ARQ-04A.1					100% PLANO



REFERENCIAS VEGETACION		
CANT.	ESPECIFICACION	REF.
	STIPA TENUISSIMA	
	DIETES GRANDIFLORA	
	CESPED	
	CUBRESUELO (CONSULTAR CON AMBIENTE)	

REFERENCIAS ARBOLADO		
CANT.	ESPECIFICACION	REF.
24	LAPACHO ROSADO	
11	PATA DE VACAROSADA	

NOTAS

TODA DOCUMENTACION GRAFICA SE PRESENTA A MODO DE ANTEPROYECTO, QUEDA A CARGO DEL CONTRATISTA EFECTUAR DOCUMENTACION EJECUTIVA Y APROBAR DICHS PLANOS EN ENTIDADES CORRESPONDIENTES.

TODAS LAS MEDIDAS SE VERIFICARAN EN OBRA.

LOS ARBOLES DEBERAN PLANTARSE CON LA PRESENCIA DEL AREA DE AMBIENTE Y ARBOLADO URBANO EL DIA DE LA PLANTACION. LA UBICACION DEFINITIVA DE CADA EJEMPLAR SERA DEFINIDA EN EL MOMENTO DE LA PLANTACION.



Agustina Rodríguez Virgil
AGUSTINA RODRIGUEZ VIRGIL
 SUBSECRETARIA DE UNIDAD DE PROYECTOS INTEGRALES
 MUNICIPALIDAD DE SALTA

EMISION ORIGINAL	DESIGNACION	LF	LOG	AVL	08-05-24

Salta MUNICIPALIDAD | SECRETARIA DE OBRAS PUBLICAS


INTENDENTE: DR. JONAS ALFONSO QUINONEZ | SECRETARIO: ARIEL GUSTAVO VIEIRA | SUBSECRETARIO: ARIEL AGUSTINA RODRIGUEZ

AREA: UNIDAD DE PROYECTOS INTEGRALES
 OBRA: PUESTA EN VALOR PASEO DE LOS POETAS ETAPA 1
 PLANO: PAISAJISMO SECCION 3-3 / 4-4 | ESCALA: 1:250
 RE: UPI-ARC-048.1



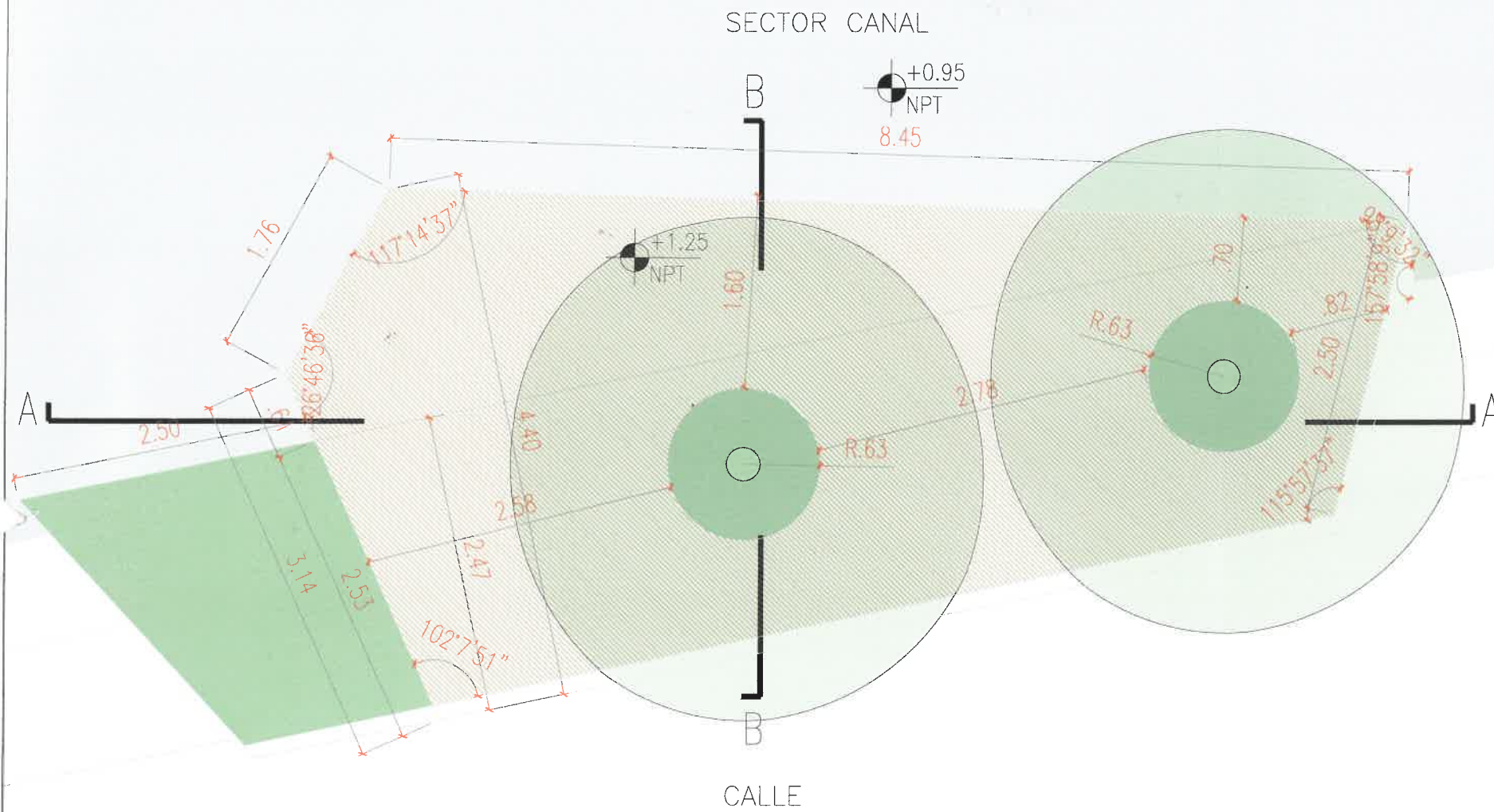
Agustina Rodríguez Virgilio

AGUSTINA RODRIGUEZ VIRGILIO
SUBSECRETARÍA DE UNIDAD (M)
PROYECTOS INTEGRALES
MUNICIPALIDAD DE SALTA

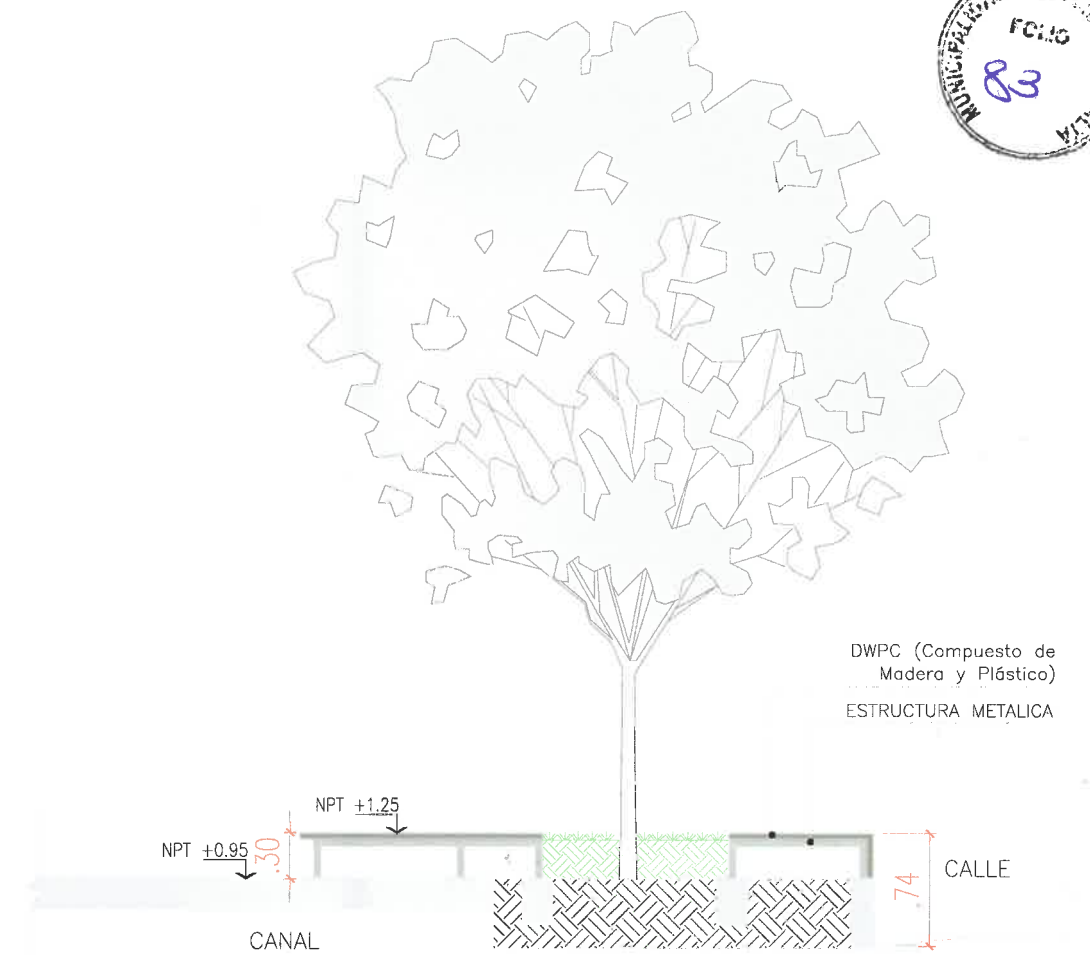
0	EMISION ORIGINAL	DESCRIPCIÓN	L.T.	L.G.R	A.H.	26/03/20
REV			DIBUJO	CHEQUEO	APROBADO	FECHA APROB.
 Salta MUNICIPALIDAD SECRETARÍA DE OBRAS PÚBLICAS						
AREA: UNIDAD DE PROYECTOS INTEGRALES						
OBRA: PUESTA EN VALOR PASEO DE LOS POETAS ETAPA 1						
PLANO: RENDERS ILUSTRATIVOS						
						ESCALA: S/E
						86 UPI-ARQ-05_0
						OBRA N° RUBRO - PLANO N° REV.

INTENDENTE: DR. JORGE M. EMILIANO (U) (M) (N)
SECRETARIO: ARQ. GASTÓN VIOLA
SUBSECRETARIO: ARQ. AGUSTINA RODRIGUEZ VIRGILIO

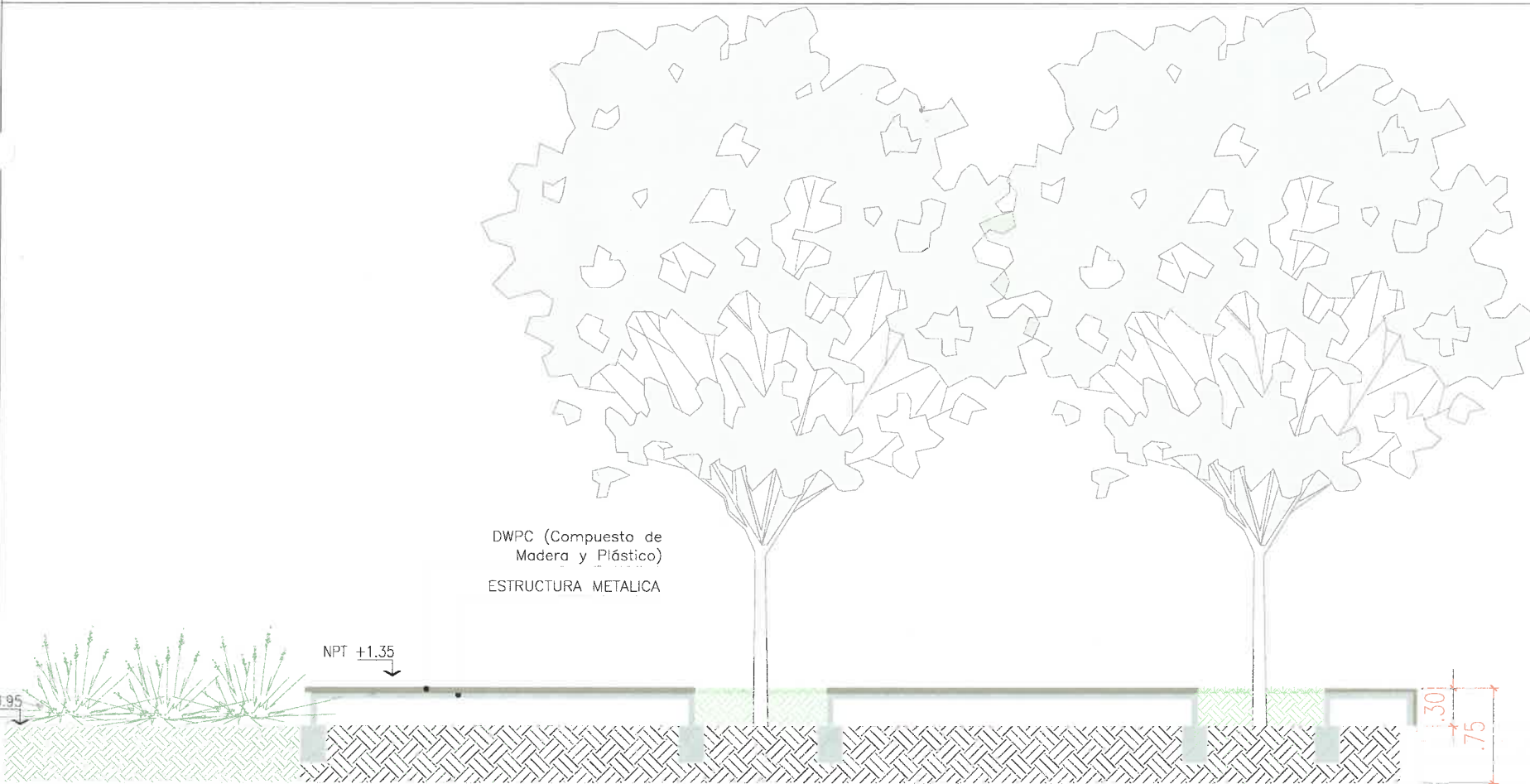
PLANO ESC 1:75



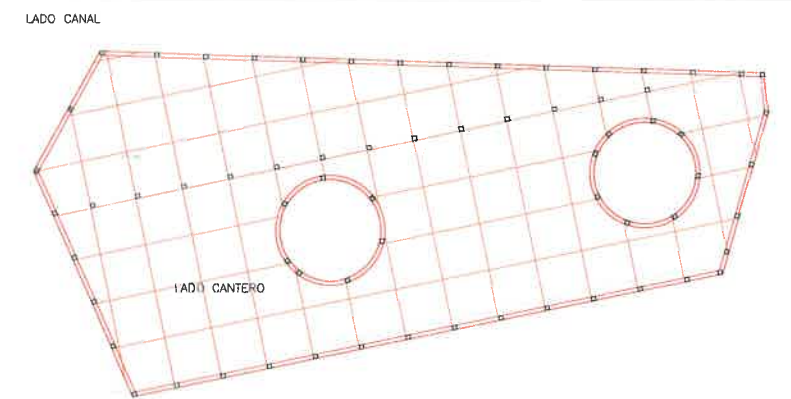
CORTE B-B ESC. 1:75



CORTE A-A ESC. 1:75



ESTRUCTURA



- columnas
caño cuadrado 50x2.5mm
- vigas
caño cuadrado 50x2.5mm
- tirantes
caño rect 30x40x2.5mm

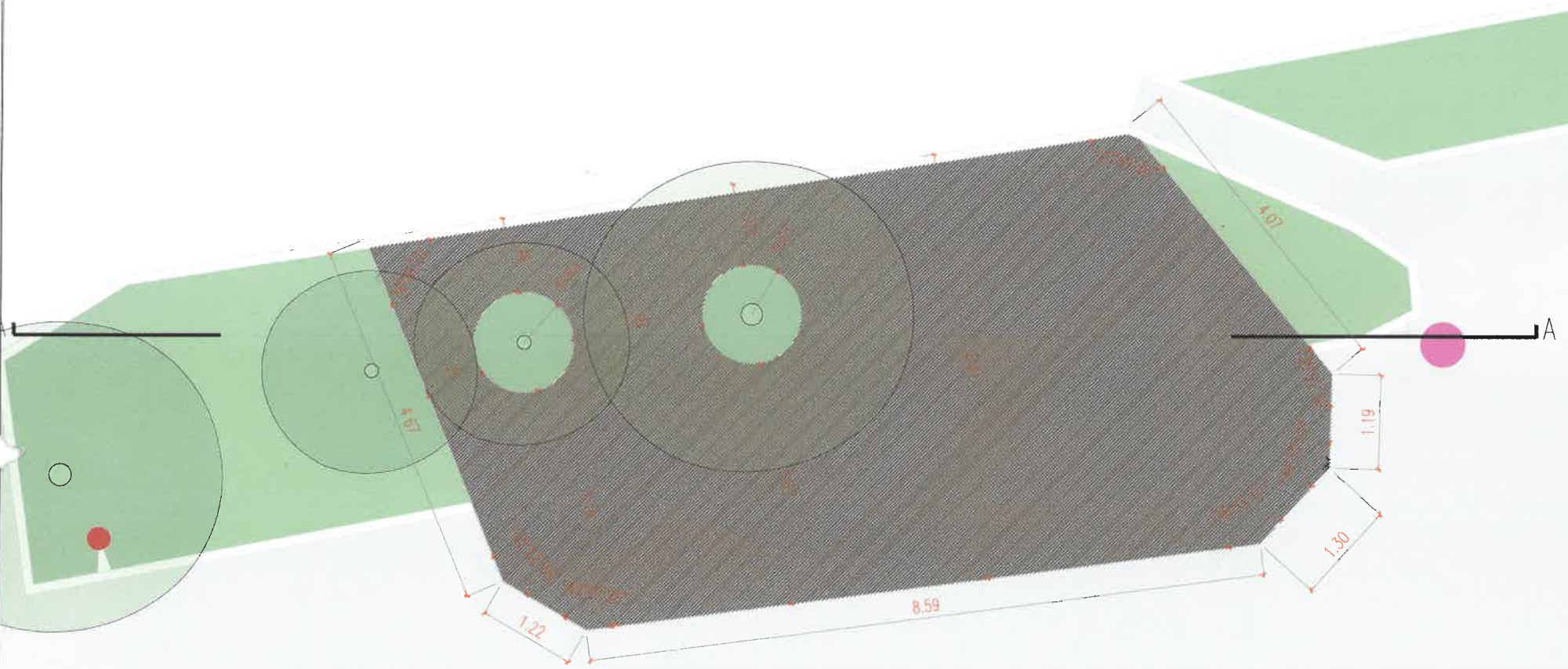
Agustina Rodríguez Virgil
ARQ. AGUSTINA RODRIGUEZ VIRGIL
SUBSECRETARIA DE UNIDAD DE
PROYECTOS INTEGRALES
MUNICIPALIDAD DE SALTA

Salta MUNICIPALIDAD | SECRETARÍA DE OBRAS PÚBLICAS | INTENDENTE DR. JORGE EMILIANO DURAND
SECRETARIO DR. GASTÓN VIOLA | SUBSECRETARIO: ARQ. AGUSTINA RODRIGUEZ

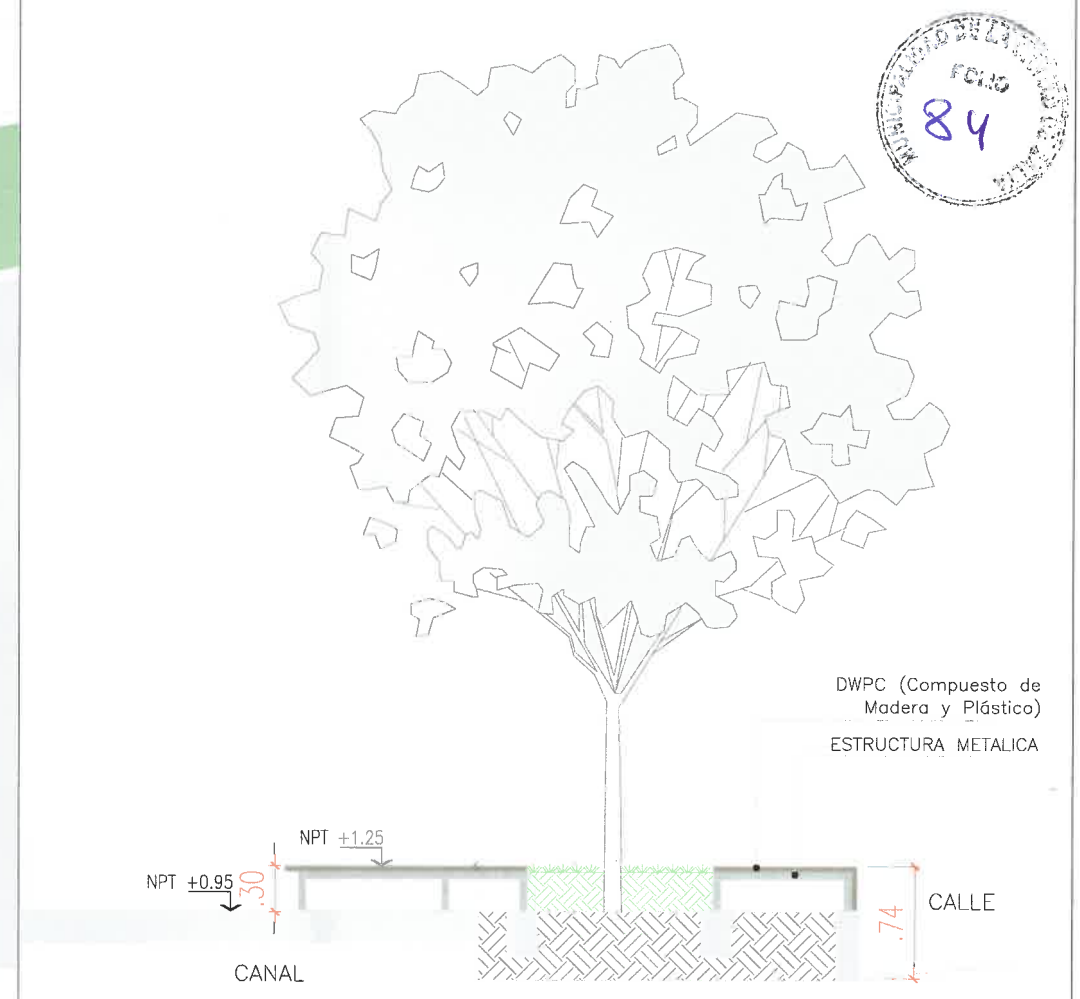
AREA: UNIDAD DE PROYECTOS INTEGRALES
OBRA: PUESTA EN VALOR PASEO DE LOS POETAS
PLANO: DETALLE GRADA 1

ESCALA: 1:75
86 UPI-DET-01A.0
OBRA N° RUBRO - PLANO N° REV.

PLANO ESC 1:75



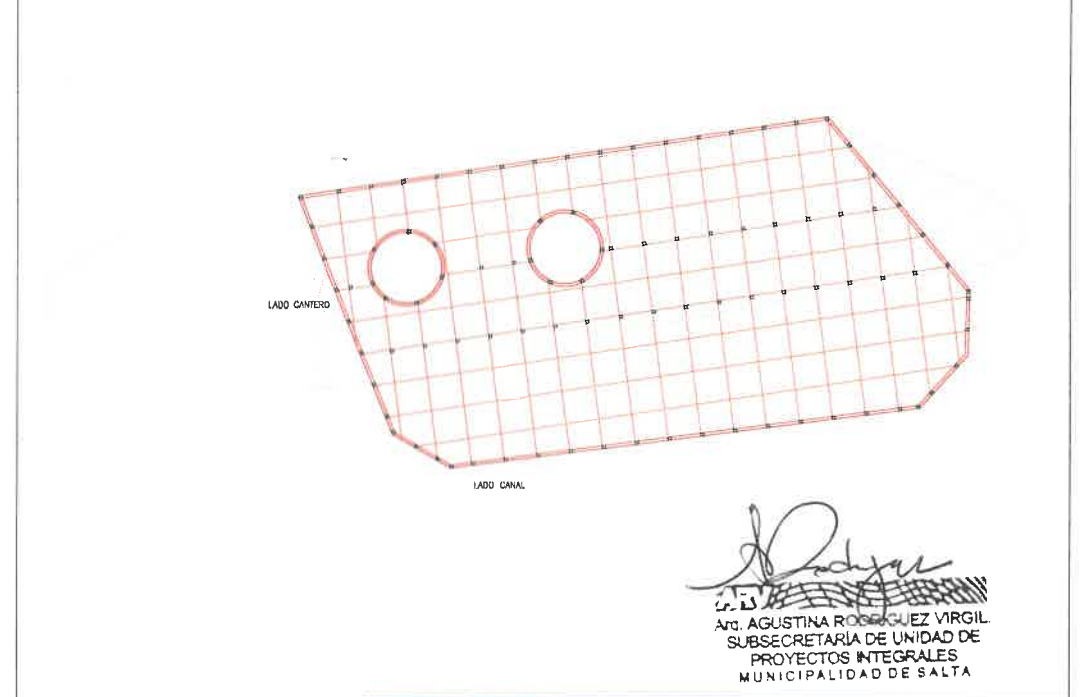
CORTE B-B ESC. 1:75




CORTE A-A ESC. 1:75



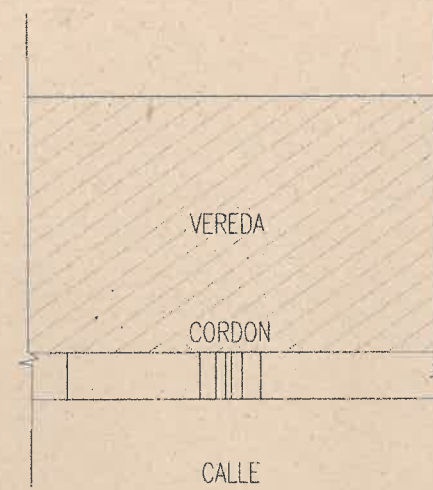
ESTRUCTURA




Salta MUNICIPALIDAD
 SECRETARÍA DE OBRAS PÚBLICAS
 INTENDENTE DR. JORGE M. EMILIANO DURAND
 SECRETARIO DR. GASTÓN VIOLA
 SUBSECRETARIO DR. AGUSTINA RODRIGUEZ

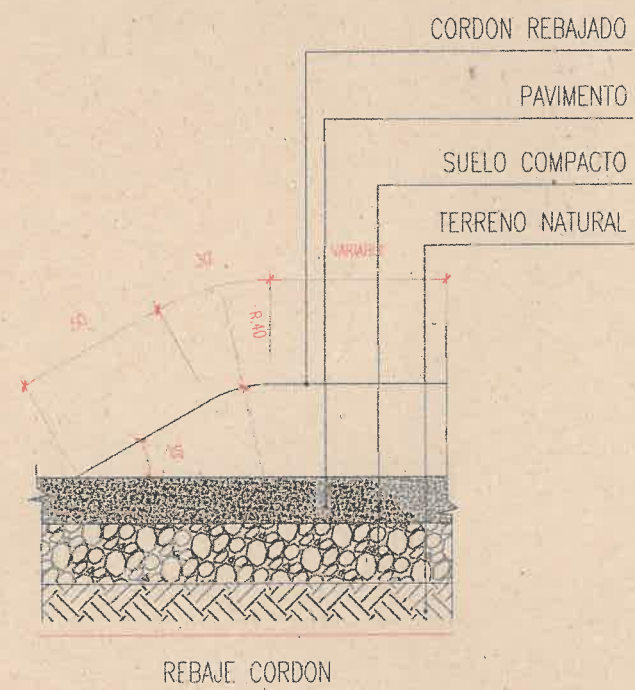
AREA: UNIDAD DE PROYECTOS INTEGRALES
 OBRA: PUESTA EN VALOR PASEO DE LOS POETAS
 PLANO: DETALLE GRADA 2
 ESCALA: 1:75
 86 UPI-DET-01B 0.
 OBRA N° RUBRO - PLANO N° REV.

PLANTA - ESC. 1:20



DETALLE BARANDAS CANAL EJE SECO - ESC. 1:20

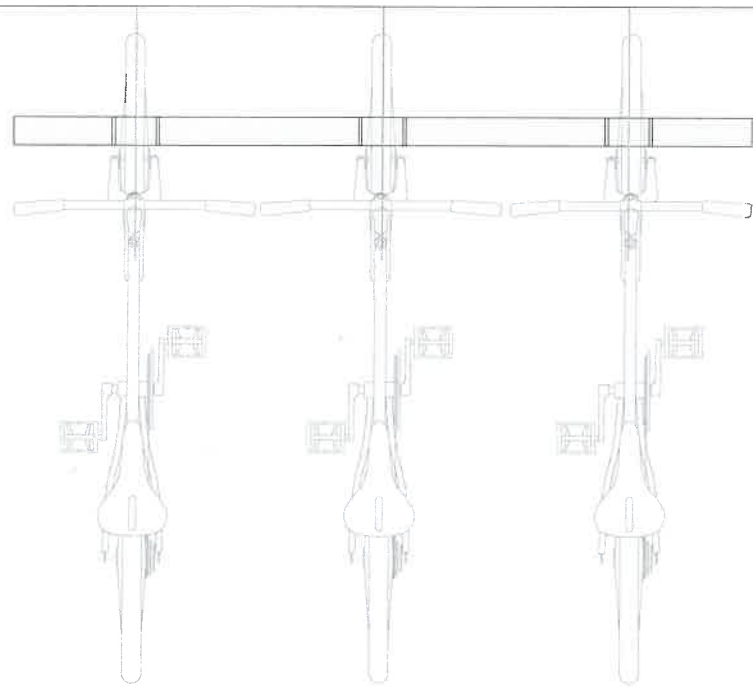
VISTA



MUNICIPALIDAD DE LA CIUDAD DE SALTA		SECRETARIA DE OBRAS PUBLICAS
AREA:	UNIDAD DE PROYECTOS INTEGRALES	SECRETARIA DE OBRAS PUBLICAS
OBRA:	PUESTA EN VALOR PASEO DE LOS POETAS ETAPA 1	SECRETARIA DE OBRAS PUBLICAS
PLANO:	DETALLE CORDON REBAJADO	SECRETARIA DE OBRAS PUBLICAS
		ESCALA: 1:20
		RS UPI-DET-02_0

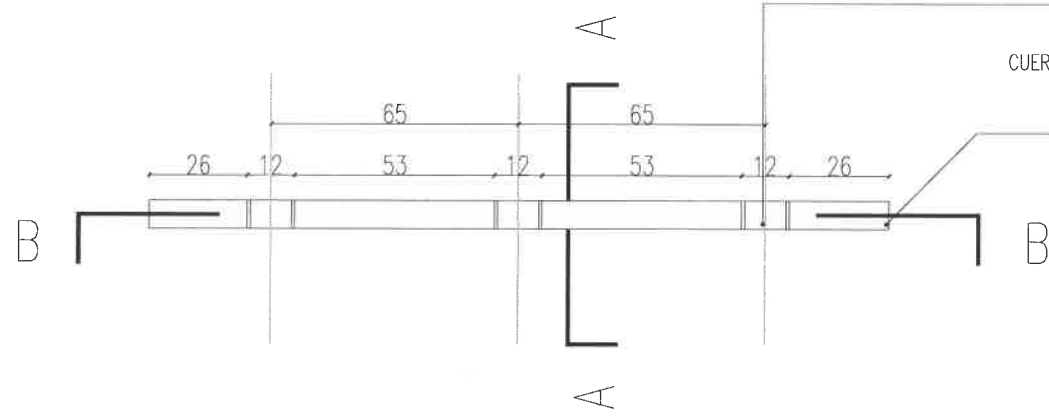
[Signature]
 Arq. AGUSTINA RODRIGUEZ VIRGIL
 SUBSECRETARIA DE UNIDAD DE PROYECTOS INTEGRALES
 MUNICIPALIDAD DE SALTA.

PLANTA BICICLETERO



SEPARADOR HORIZONTAL DE PLANCHUELA DE HIERRO DE 4" x 5/16" Y PINTURA EN POLVO TERMO CONVERTIBLE POLIESTER GRIS GRAFITO

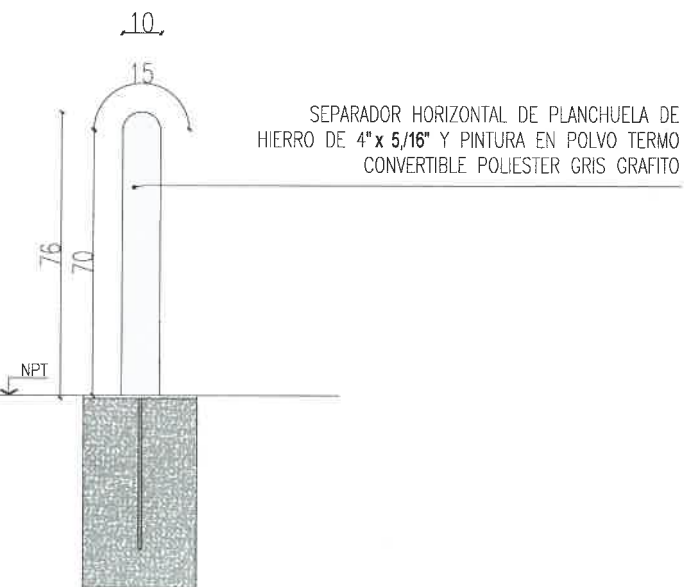
CUERPO HORIZONTAL DE PLANCHUELA DE HIERRO DE 4" x 5/16" Y PINTURA EN POLVO TERMO CONVERTIBLE POLIESTER GRIS GRAFITO



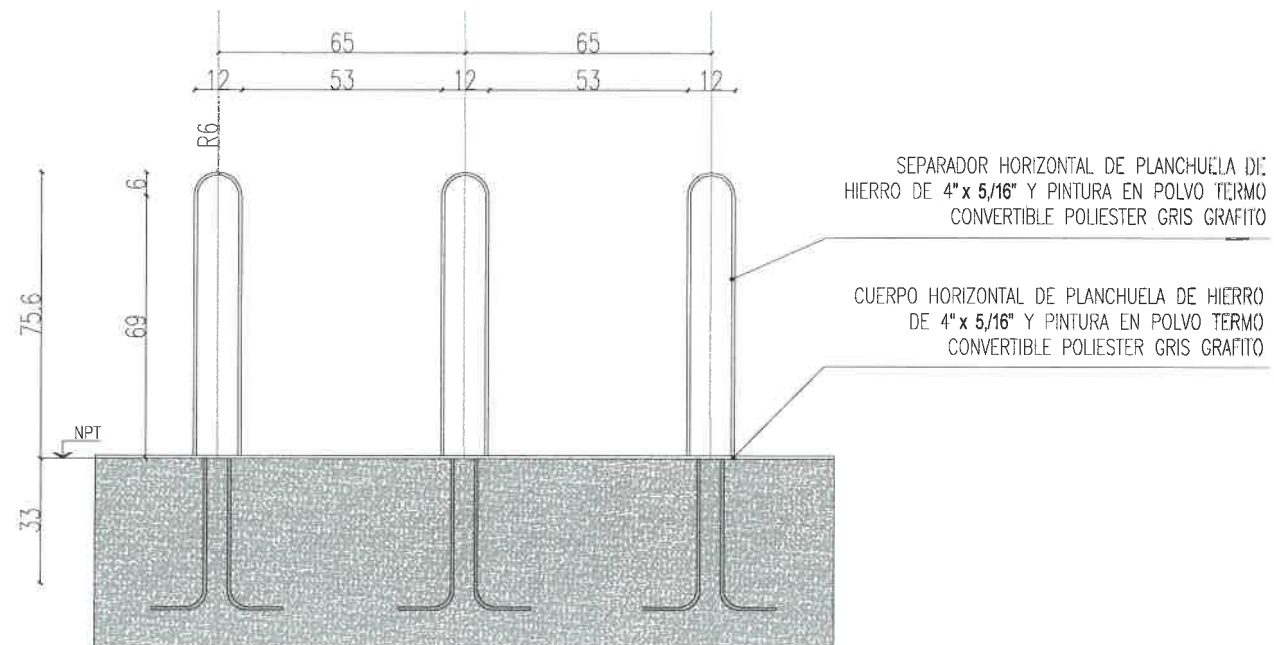
esc: 1.20

CORTE BICICLETERO A-A

CORTE BICICLETERO B-B



esc: 1.20



esc: 1.20

MATERIALES

CUERPO Y SEPARADOR HORIZONTAL DE PLANCHUELA DE HIERRO DE 4" x 5/16" Y PINTURA EN POLVO TERMO CONVERTIBLE POLIESTER GRIS GRAFITO



MEDIDAS

4" x 5/16"

COLOCACION

EMPOTRADO EN DADO DE HORMIGON ARMADO

Agustina Rodriguez Virgil
 ARQ. AGUSTINA RODRIGUEZ VIRGIL
 SUBSECRETARIA DE UNIDAD DE PROYECTOS INTEGRALES
 MUNICIPALIDAD DE SALTA

REV.	EMISION ORIGINAL	DESCRIPCION	L.G.R. (DIBUJO)	L.G.R. (COTEADO)	A.H. (APROBADO)	FECHA (DIA/MES/AÑO)
0	EMISION ORIGINAL					22/12/25


SECRETARIA DE OBRAS PUBLICAS
 INTENDENTE: DR. I. M. EMILIANO DURANI
 SECRETARIO: ARQ. GASTON VIOLA
 SUBSECRETARIO: ARQ. AGUSTINA RODRIGUEZ

AREA: UNIDAD DE PROYECTOS INTEGRALES
 OBRA: PUESTA EN VALOR PASEO DE LOS POETAS
 PLANO: DETALLE BICICLETERO

ESCALA: 1:20
 86 UPI-DET-03_0
 OBRA N° RUBRO - PLANO N° REV.

VISTA LATERAL

VISTA FRENTE



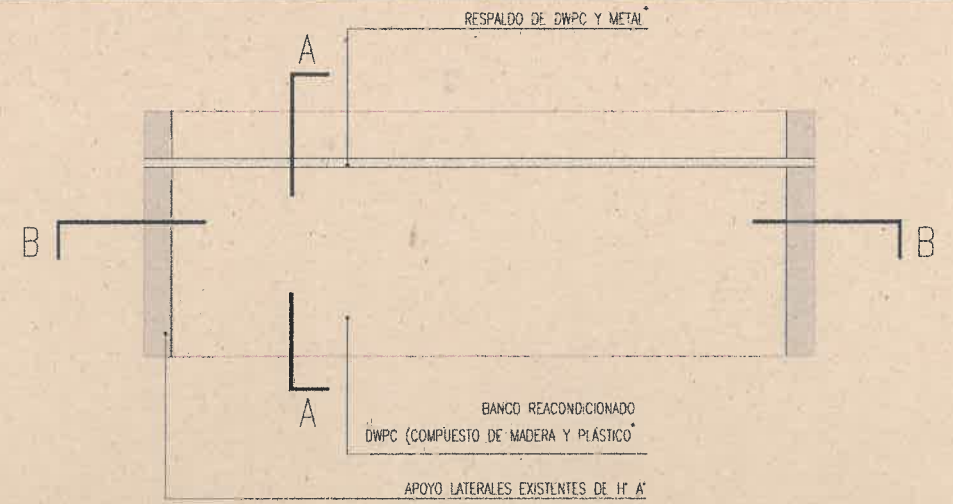
CATEDRAL DE LA CIUDAD DE SALTA

GRAFICAS EN DTF UV

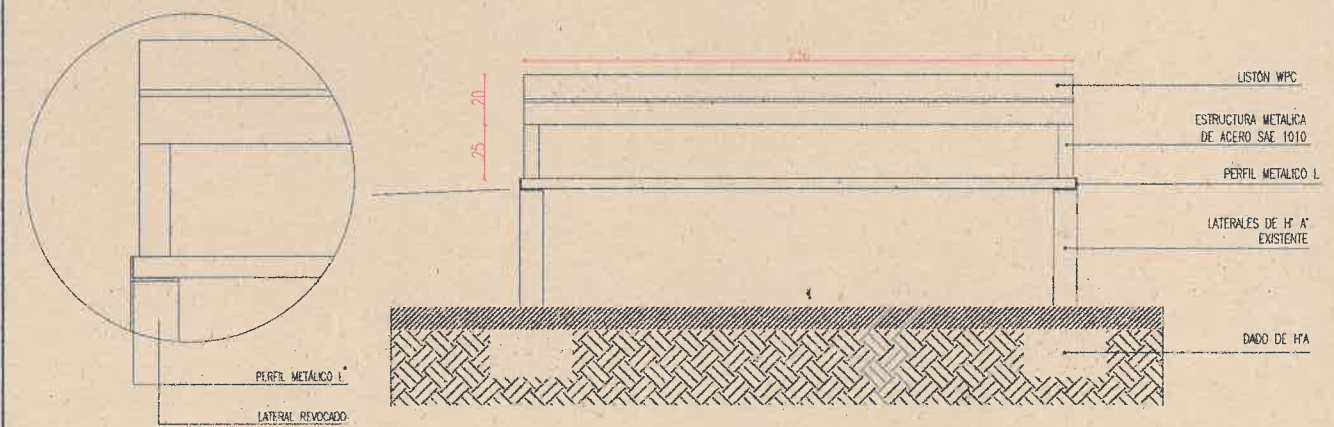
CHAPA CALIBRE 1 / 8 (3.2 MM) PINTURA AL HORNO COLOR NEGRO

Agustina Rodríguez Virgil
 ARQ. AGUSTINA RODRIGUEZ VIRGIL
 SUBSECRETARIA DE UNIDAD DE PROYECTOS INTEGRALES
 MUNICIPALIDAD DE SALTA

01	EMISION ORIGINAL						
02	REVISION						
SECRETARIA DE OBRAS PUBLICAS		INTENDENTE: DR. J. M. CARLAJANO DURAND SECRETARIO: ARQ. GASTON VIOLA SUBSECRETARIO: ARQ. AGUSTINA RODRIGUEZ		INTENDENTE: DR. JORGE M. CARLAJANO DURAND SECRETARIO: ARQ. GASTON VIOLA SUBSECRETARIO: ARQ. AGUSTINA RODRIGUEZ			
AREA: UNIDAD DE PROYECTOS INTEGRALES		OBRA: PUESTA EN VALOR PASEO DE LOS POETAS		ESCALA: 1:20			
PLANO: DETALLE TOTEM		86 UPI-DET-05_0		86 UPI-DET-04_0			

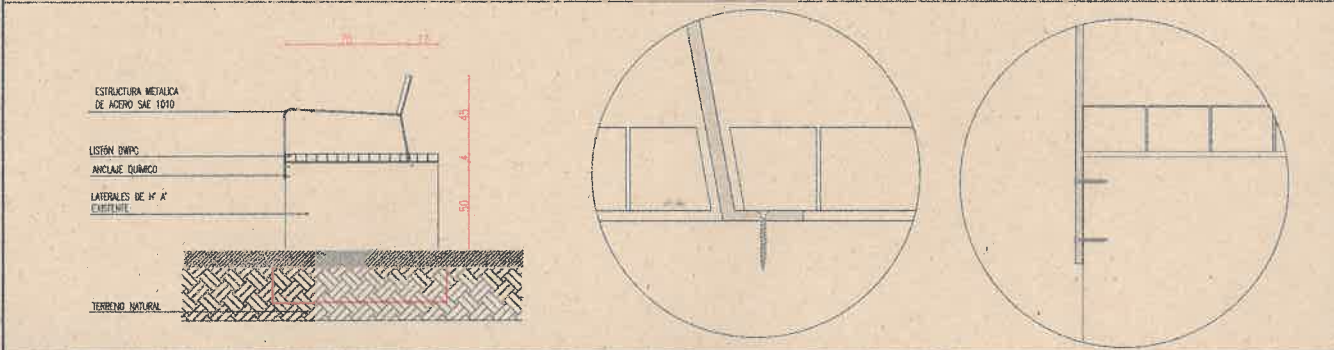


CORTE BANCO RECTO B-B ESC. 1:30



CORTE BANCO RECTO A-A ESC. 1:40

ZOOM EN EL ANCLAJE QUIMICO



MATERIAL:
 LATERALES EXISTENTES DE H° A° CON ASIENTO Y RESPALDO DE LISTONES DWPC Y ESTRUCTURA METALICA DE ACERO SAE 1010

MEDIDAS:
 LARGO 2.40m x 0.87m

01	EMISION ORIGINAL						
02	REVISION						
SECRETARIA DE OBRAS PUBLICAS		INTENDENTE: DR. JORGE M. CARLAJANO DURAND SECRETARIO: ARQ. GASTON VIOLA SUBSECRETARIO: ARQ. AGUSTINA RODRIGUEZ		INTENDENTE: DR. JORGE M. CARLAJANO DURAND SECRETARIO: ARQ. GASTON VIOLA SUBSECRETARIO: ARQ. AGUSTINA RODRIGUEZ			
AREA: UNIDAD DE PROYECTOS INTEGRALES		OBRA: PUESTA EN VALOR PASEO DE LOS POETAS		ESCALA: 1:25 - 1:30 - 1:40			
PLANO: DETALLE BANCO RECTO REACONDICIONADO		86 UPI-DET-05_0		86 UPI-DET-04_0			

Agustina Rodríguez Virgil
 ARQ. AGUSTINA RODRIGUEZ VIRGIL
 SUBSECRETARIA DE UNIDAD DE PROYECTOS INTEGRALES
 MUNICIPALIDAD DE SALTA

MUNICIPALIDAD DE SALTA
FOLIO
89
MAY 2011

CORTE A--A

ESC 1:25

IMBORNAL HºFº TIPO D. S.

Adaptar a espacio disponible
entre tabiques existentes

CITA VEREDA

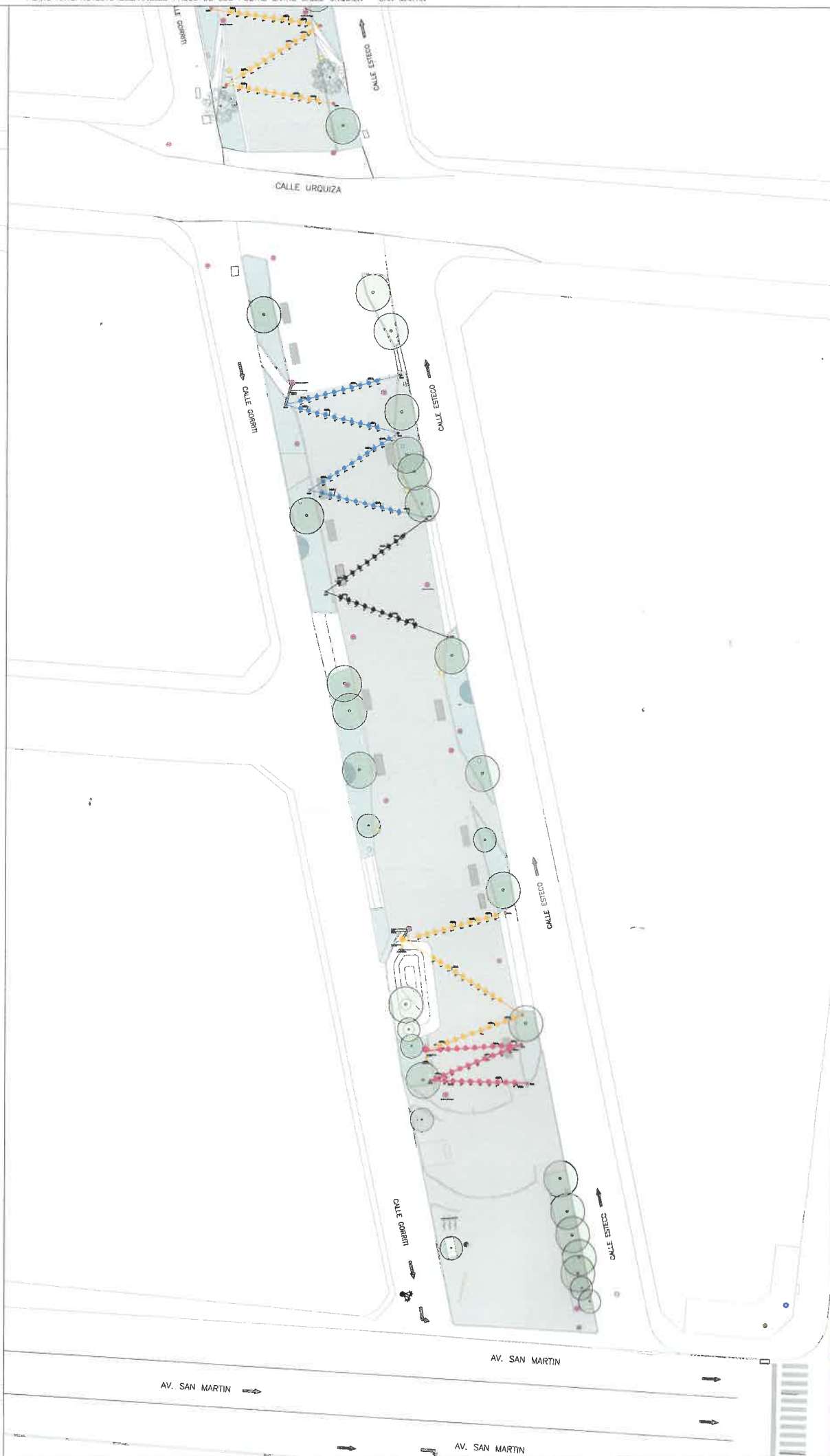


LOSA SOBRE CANAL

CANAL

AGUSTINA RODRIGUEZ VIRGIL
SUBSECRETARIA DE UNIDAD DE
PROYECTOS INTEGRALES
MUNICIPALIDAD DE SALTA

0	EMISION ORIGINAL	REVIS	DESCRIPCION	OBRA	CHECKE	IMPRESO	FECHA IMPR
 Salta MUNICIPALIDAD		SECRETARIA DE OBRAS PUBLICAS <small>INTENDENTE: JORGE M. ELMANO ELMANO SECRETARIO: GASTON VIGIL SUBSECRETARIO: AGUSTINA RODRIGUEZ VIRGIL</small>					
AREA: UNIDAD DE PROYECTOS INTEGRALES							
OBRA: PUESTA EN VALOR PASEO DE LOS POETAS ETAPA 1							
PLANO: DETALLE BOCA DE TORMENTA							ESCALA: S/E
86 UPI-DET-06_0 OBRA Nº: PLANO Nº: REV.:							



Agustina Rodríguez Virgil
 AGUSTINA RODRIGUEZ VIRGIL
 SUBSECRETARIA DE UNIDAD DE
 PROYECTOS INTEGRALES
 MUNICIPALIDAD DE SALTA



LUMINARIAS

CODIGO	ESPECIFICACION	REF.
T1	GUARNALDAS DE LUCES 20 WATS Ø 80	Fig. 11
T2	COLUMNA CON LUMINARIAS DOBLE Ø 300 CM KIND LIGHTING H. 4.00m	Fig. 12

NOTAS

TODA DOCUMENTACION GRAFICA SE PRESENTA A MODO DE ANTEPROYECTO, QUEDA A CARGO DEL CONTRATISTA EFECTUAR DOCUMENTACION EJECUTIVA Y APROBAR DICHS PLANOS EN ENTIDADES CORRESPONDIENTES.

PLANOS INDICAN EN FORMA ESQUEMATICA LA POSICION DE LOS ELEMENTOS Y COMPONENTES DE LA INSTALACION Y SON DE CARACTER ORIENTATIVO. LA UBICACION DEFINITIVA DE LOS MISMOS SURGIRA DEL REPLANTEO EN OBRA Y A SER APROBADA POR LA INSPECCION.

QUEDA A CARGO DEL CONTRATISTA EL RELEVAMIENTO DE LO EXISTENTE, CALCULO, DIMENSIONAMIENTO, VERIFICACION Y APROBACION POR PARTE DE LOS ENTES CORRESPONDIENTES, DE LA DOCUMENTACION TECNICA.

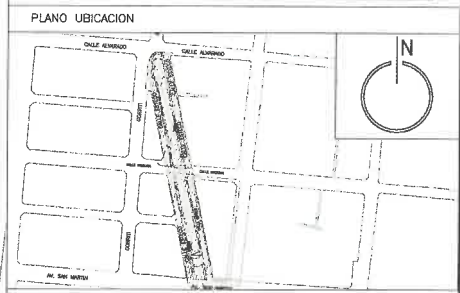
QUEDA A CARGO DEL CONTRATISTA TODOS LOS TRAMITES CORRESPONDIENTES PARA EL PEDIDO Y UBICACION FAVORABLE Y DEFINITIVA DE MEDIDORES ANTE LOS ENTES CORRESPONDIENTES DEBIDO A LA FACTIBILIDAD EN EL MOMENTO DE REALIZAR LA OBRA, PREVIA APROBACION DE LA INSPECCION.

EL CONTRATISTA DEBERA REALIZAR TODOS LOS TRABAJOS NECESARIOS PARA QUE DICHA INSTALACION ESTE DE ACUERDO A NORMAS VIGENTES PARA APROBACION DE PLANOS Y DOCUMENTACION.

EL CONTRATISTA DEBERA REALIZAR TODOS LOS TRAMITES Y TRABAJOS NECESARIOS PARA LA CONEXION A RED, PREVIA VERIFICACION DE ACUERDO A REGULACIONES DE LA EMPRESA DISTRIBUIDORA Y EJECUTAR TODOS LOS TRABAJOS NECESARIOS PARA DEJAR FUNCIONANDO DICHA INSTALACION AL MOMENTO DE ENTREGA DE OBRA.

LA DOCUMENTACION TECNICA ELECTRICA REQUERIDA DEL VISTO BUENO DEL AREA DE ALUMBRADO PUBLICO DE LA MUNICIPALIDAD Y DEBERA TENER LAS CORRECCIONES CORRESPONDIENTES OBSERVADAS POR EL MISMO.

PLANOS DEBEN SER APROBADOS POR EL COLEGIO CONSEJO CORRESPONDIENTE.



NO.	EMISION ORIGINAL	DESCRIPCION	S.E.	FECHA	OTRO	OTRO
01						

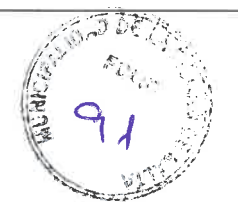
SECRETARÍA DE OBRAS PÚBLICAS
 MUNICIPALIDAD DE SALTA

OBRA: PUESTA EN VALOR PASEO DE LOS POETAS ETAPA 1

PLANO: PLANO ANTEPROYECTO ELECTRICO

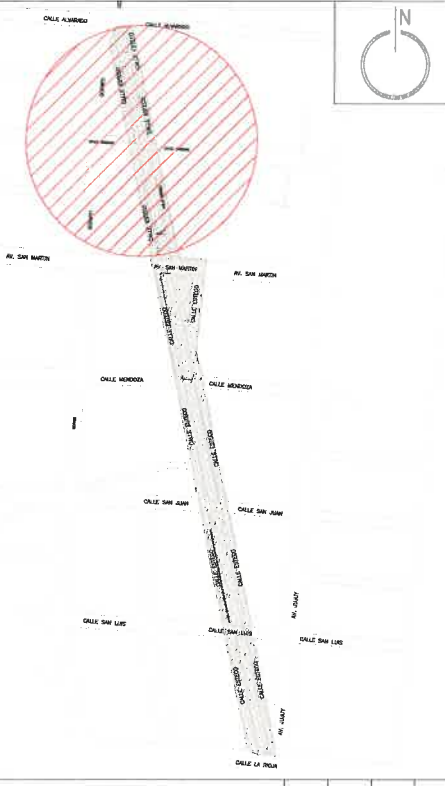
ESCALA: 1:250

06 LPI-IE-01



Agustina Rodríguez Virgil
 Arc. AGUSTINA RODRIGUEZ VIRGIL
 SUBSECRETARIA DE UNIDAD DE
 PROYECTOS INTEGRALES
 MUNICIPALIDAD DE SALTA

PLANO UBICACION



1	MODIFICACIONES GENERALES DE PROYECTO	LT	L.R.	A.H.	GG/DAZE
0	EMISION ORIGINAL	LT	L.R.	A.H.	GG/DAZE
REV.	DESCRIPCION	FECHA	PROYECTO	PROYECTO	FECHA

Salta MUNICIPALIDAD | SECRETARIA DE OBRAS PUBLICAS
 INVENTENTE DE JORGE M ENRIQUETA DURAND
 SECRETARIO: ARG GASTON VICKA
 SUBSECRETARIO: ARG AGUSTINA RODRIGUEZ

AREA: UNIDAD DE PROYECTOS INTEGRALES
 OBRA: PUESTA EN VALOR PASEO DE LOS POETAS ETAPA 1
 PLANO: PLANO ANTEPROYECTO

ESCALA: ESC. 1:300
 83 UPLIS-01
 OBRA N° PLANO N° REV.