

REFERENCIAS

SOLDADOS

REF.	CODIGO	ESPECIFICACION
		CAMINERIA HORMIGÓN EXISTENTE
		CAMINERIA ADOQUIN EXISTENTE



EQUIPAMIENTO

REF.	CODIGO	ESPECIFICACION
⊖		BOCA DE INSPECCIÓN
○		POSTE DE MADERA
●		POSTE DE HORMIGÓN
●		LUMINARIA EXISTENTE
		BASUREROS EXISTENTES

ARBOLADOS

ESPECIFICACION	REF.
RELEVAMIENTO ARBOLES EXISTENTES	

NOTAS

TODAS LAS MEDIDAS SE VERIFICARÁN EN OBRA.

VERIFICAR INTERFERENCIAS Y FACTIBILIDAD DE SERVICIOS

TODA DOCUMENTACION GRAFICA SE PRESENTA A MODO DE ANTEPROYECTO, QUEDA A CARGO DEL CONTRATISTA EFECTUAR DOCUMENTACION EJECUTIVA Y APROBAR DICHS PLANOS EN ENTIDADES CORRESPONDIENTES.

QUEDA BAJO LA DIRECTA Y EXCLUSIVA RESPONSABILIDAD DEL CONTRATISTA LA ADOPCION DE TODOS LOS RECAUDOS TENDIENTES A ASEGURAR LA PREVENCIÓN DE ACCIDENTES QUE COMO CONSECUENCIA DEL TRABAJO PUEDERAN ACAECER AL PERSONAL DE LA OBRA Y/O TERCEROS Y/O TRANSEÚNTES. QUEDAN INCLUIDAS ENTRE LAS OBLIGACIONES DEL CONTRATISTA, EL CUIDADO DE TODOS LOS ELEMENTOS, CAJAS, MEDIDORES, CAÑERÍA, CABLES, ETC. CORRESPONDIENTE A LOS SERVICIOS DE AGUA CORRIENTE, TELÉFONOS, ENERGÍA ELÉCTRICA, ETC.

PLANO DE UBICACION **Arq. AGUSTINA RODRIGUEZ VIRGIL**  
SUBSECRETARÍA DE UNIDAD DE PROYECTOS INTEGRALES  
MUNICIPALIDAD DE SALTA



REV	EMISION ORIGINAL	DESCRIPCION	I.G.R. DURADO	L.G.R. CHEQUEO	A.H.S. APROBADO	18-08-25 FECHA ABR.
A						

**Salta** MUNICIPALIDAD SECRETARÍA DE OBRAS PÚBLICAS  
INTENDENTE: DR. JOSE M. EMILIANO DURAND  
SECRETARIO: ARQ. GASTON VIOLA  
SUBSECRETARIO: ARQ. AGUSTINA RODRIGUEZ

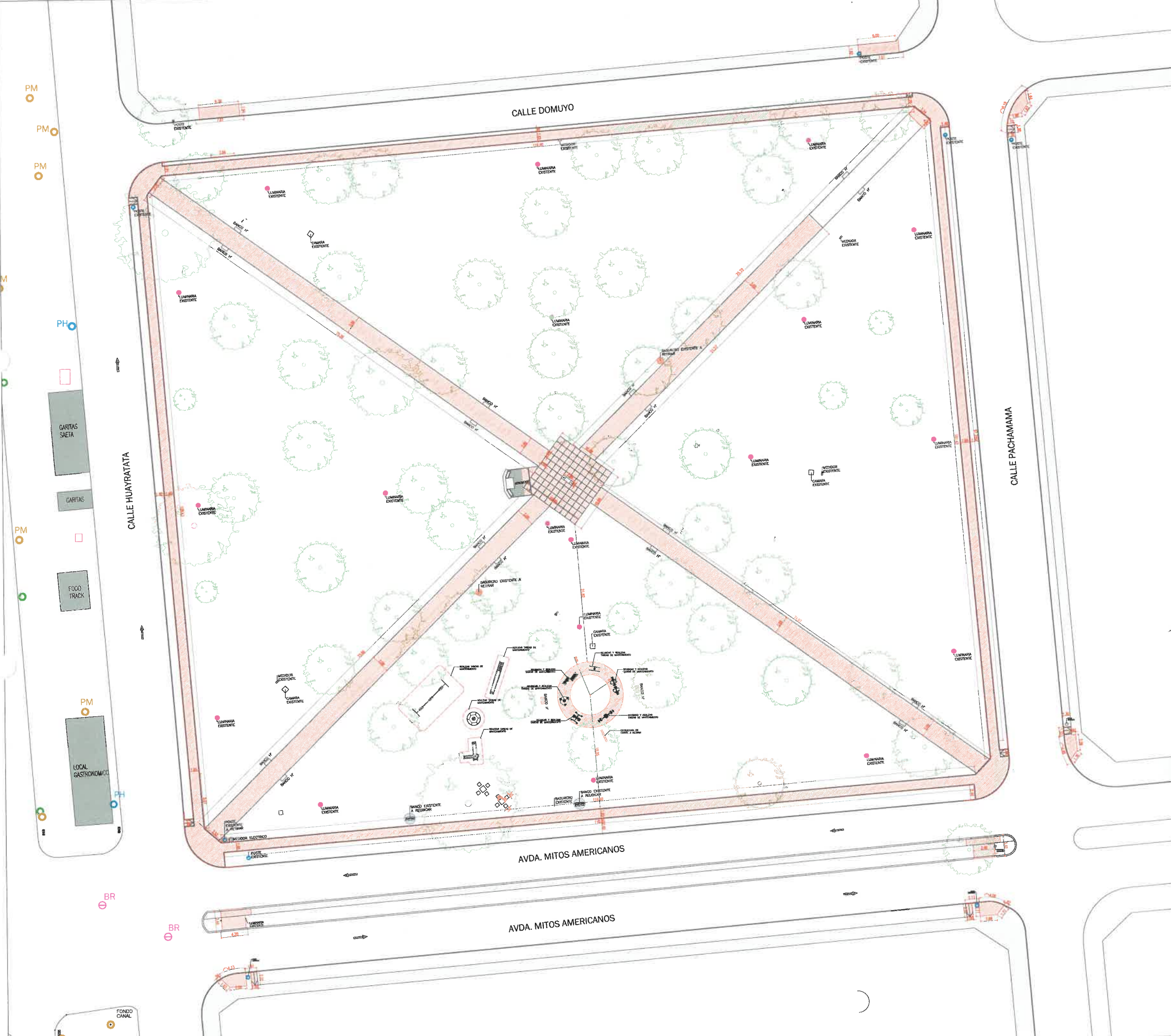
AREA: UNIDAD DE PROYECTOS INTEGRALES

OBRA: PUESTA EN VALOR PLAZA SAN CARLOS

PLANO: RELEVAMIENTO

ESCALA: 1:600

75 UPI-ARO-01\_0  
OBRA N° RUBRO - PLANO N° REV.



REFERENCIAS DEMOLICIONES

REF.	CODIGO	ESPECIFICACION
		DEMOLER Y RETIRAR
		RETIRAR-REUBICAR

EQUIPAMIENTO

REF.	CODIGO	ESPECIFICACION
		BOCA DE INSPECCION
		POSTE DE MADERA
		POSTE DE HORMIGÓN
		LUMINARIA EXISTENTE
		BASUREROS EXISTENTES

ARBOLADOS

ESPECIFICACION	REF.
PLANTAMIENTO ARBOLES EXISTENTES	

NOTAS

TODA DOCUMENTACION GRAFICA SE PRESENTA A MODO DE ANTEPROYECTO, QUEDA A CARGO DEL CONTRATISTA EFECTUAR DOCUMENTACION EJECUTIVA Y APROBAR DICHS PLANOS EN ENTIDADES CORRESPONDIENTES.

TODAS LAS MEDIDAS SE VERIFICARÁN EN OBRA.

DEMOLICION DE VADOS CORROBORAR DIMENSIONES CON TRANSITO

EN EL CASO DE ENCONTRARSE CASILLAS DE AGUAS DEL NORTE- CASNOR, DAR AVISO A DICHA ENTIDAD PREVIO A LA EJECUCION DE TAREAS EN LA ZONA, RESPETANDO SU RADIO DE INTERFERENCIA.

VER EN PLANO ELECTRICO LA REUBICACION DE LUMINARIA Y PROYECTO NUEVO

DEMOLICION DE VADOS CORROBORAR DIMENSIONES CON TRANSITO

QUEDA BAJO LA DIRECTA Y EXCLUSIVA RESPONSABILIDAD DEL CONTRATISTA LA ADOPCION DE TODOS LOS RECAUDOS TENDIENTES A ASEGURAR LA PREVENCIÓN DE ACCIDENTES QUE COMO CONSECUENCIA DEL TRABAJO PUEDERAN ACAECER AL PERSONAL DE LA OBRA Y/O TERCEROS Y/O TRANSEANTES. QUEDAN INCLUIDAS ENTRE LAS OBLIGACIONES DEL CONTRATISTA, EL CUIDADO DE TODOS LOS ELEMENTOS, CAJAS, MEDIDORES, CABLES, C.C., CORRESPONDIENTE A LOS SERVICIOS DE AGUA CORRIENTE, TELEFONOS, ENERGIA ELÉCTRICA, ETC.

Arg. AGUSTINA RODRIGUEZ VIRGIL  
SUBSECRETARIA DE UNIDAD DE PROYECTOS INTEGRALES  
MUNICIPALIDAD DE SALTA



A	REVISION	EMISION ORIGINAL	DESCRIPCION	DIBUJO	CHEQUEO	PROBADO	FECHA APLICABLE
							18-08-25

SECRETARIA DE OBRAS PÚBLICAS

INTENDENTE: DR. JORGE M. EMILIANO DURANO  
SECRETARIO: DR. GASTON VIOLA  
SUBSECRETARIO: ARG. AGUSTINA RODRIGUEZ

AREA: UNIDAD DE PROYECTOS INTEGRALES

OBRA: PUESTA EN VALOR PLAZA SAN CARLOS

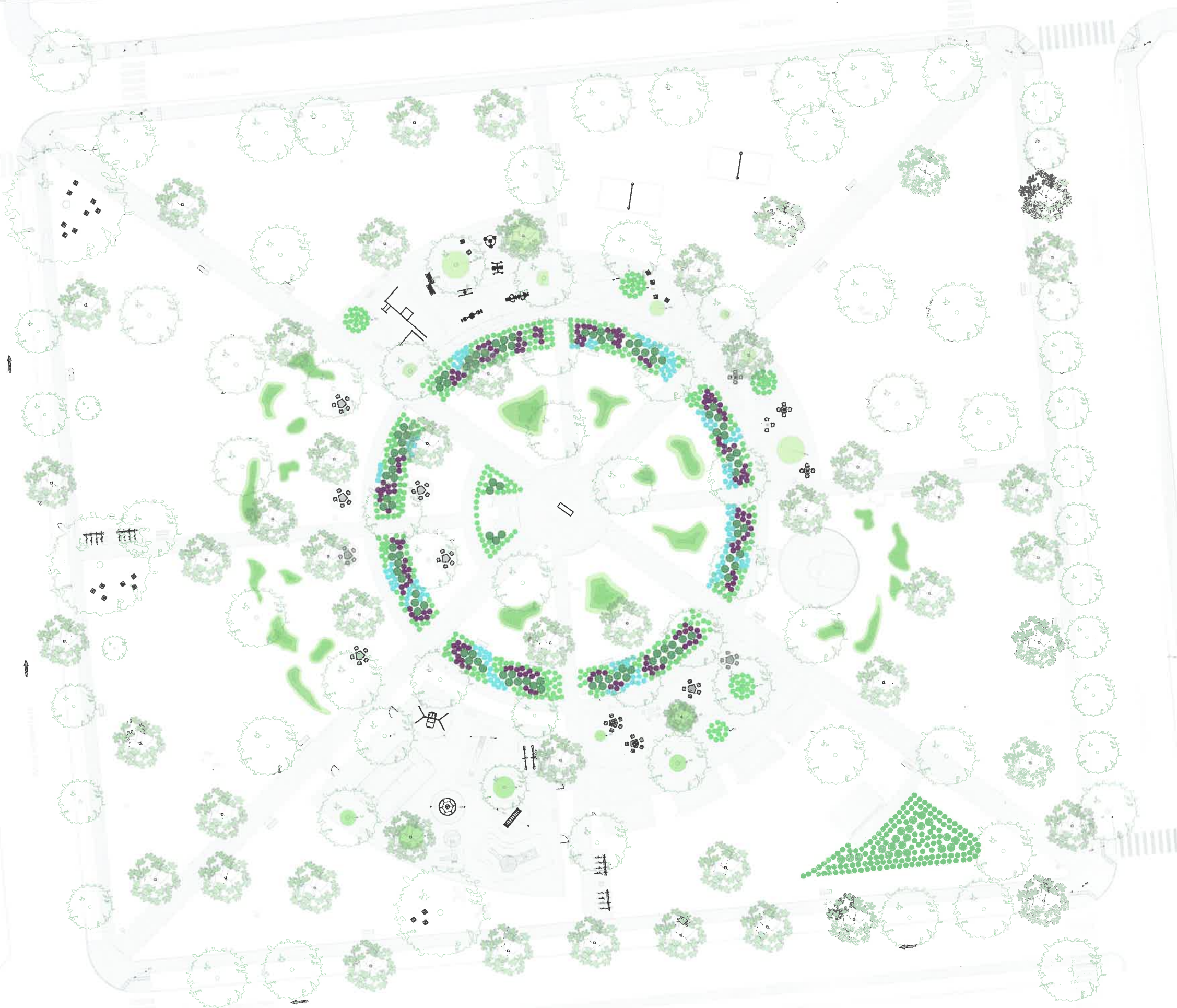
PLANO: DEMOLICIÓN

ESCALA: 1:600

75 UPI-ARQ-02\_0

OBRA N° RUBRO - PLANO N° REV.





REFERENCIAS VEGETACION

CANT.	ESPECIFICACION	REF.
125	ERAGROSTIS ELLIOTTI	
151	DIETES	
169	PEROVSKIA ATRIPLICIFOLIA	
595	STIPA	
325M2	SEMBRADO DE CESPED KIKUYO	

ARBOLADOS

ESPECIFICACION	REF.
	RELEVAMIENTO EXISTENTE
	ARBOL A COLOCAR SEGUN AMBIENTE

ARBOLADO

CANT.	ESPECIFICACION	REF.
14	LAPACHO ROSADO	
4	TIPA BLANCA	
10	PATA DE VACA	
6	JACARANDA	
6	LAPACHO AMARILLO	
10	CHALCHAL	

NOTAS

TODA DOCUMENTACION GRAFICA SE PRESENTA A MODO DE ANTEPROYECTO, QUEDA A CARGO DEL COTRATISTA EFECTUAR DOCUMENTACION EJECUTIVA Y APROBAR DICHS PLANOS EN ENTIDADES CORRESPONDIENTES.

ARBOLADO – UBICACION Y PLANTACION DE LOS MISMOS SE REALIZARA SEGUN LO INDICADO POR AMBIENTE- DISTANCIA MINIMA 7MTS ARBOLES GRANDES Y 5MTS ARBOLES CHICOS

LA PLANTACION DE LA VEGETACION Y ARBOLADO DEBERA SER REALIZADA CON PERSONAL FORMADO PARA DICHA TAREA

VER REQUISITOS EN PLIEGO

PREVIO A LA PLANTACION, LA PRESENTACION DE LAS PLANTAS DEBERA SER APROBADA POR EL AREA DE AMBIENTE Y UNIDAD DE PROYECTOS INTEGRALES

LAS PLANTAS DEBERAN TENER UN DESARROLLO FOLIAR CORRESPONDIENTE A UNA PLANTA ADULTA Y LOS ARBOLES NO DEBERAN TENER UNA ALTURA MENOR A LOS 2 MTS

*Agustina Rodriguez*  
Arq. AGUSTINA RODRIGUEZ VIRGIL  
SUBSECRETARIA DE UNIDAD DE PROYECTOS INTEGRALES  
MUNICIPALIDAD DE SALTA

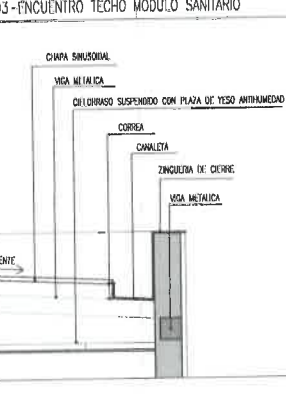
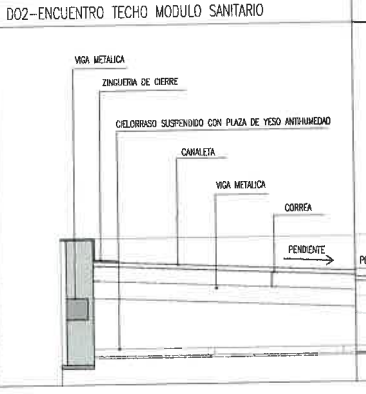
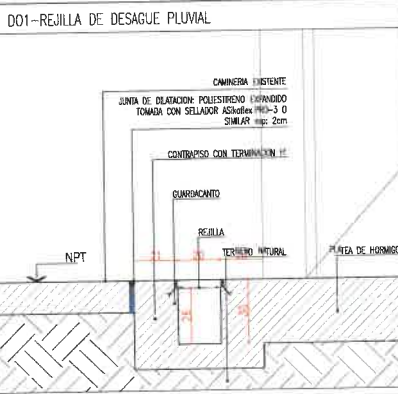
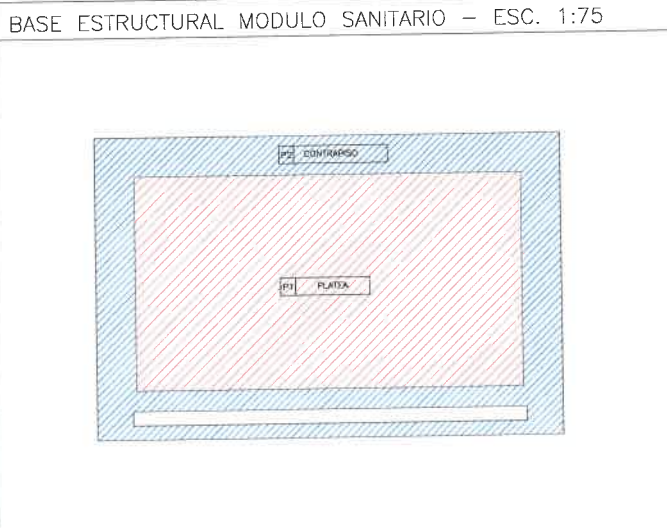
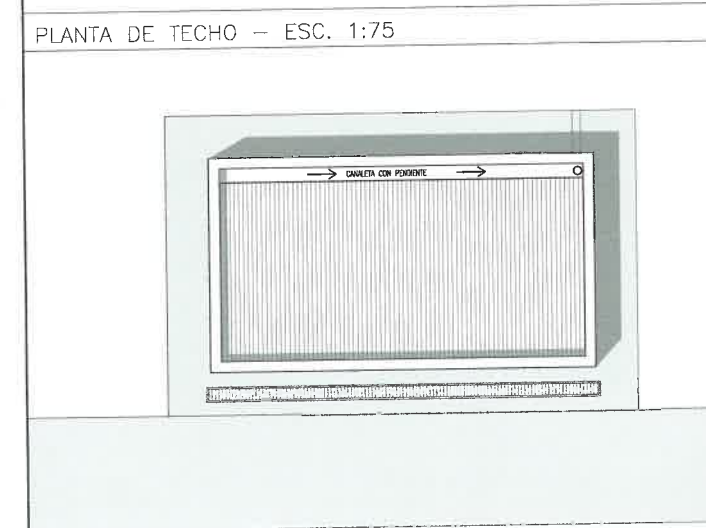
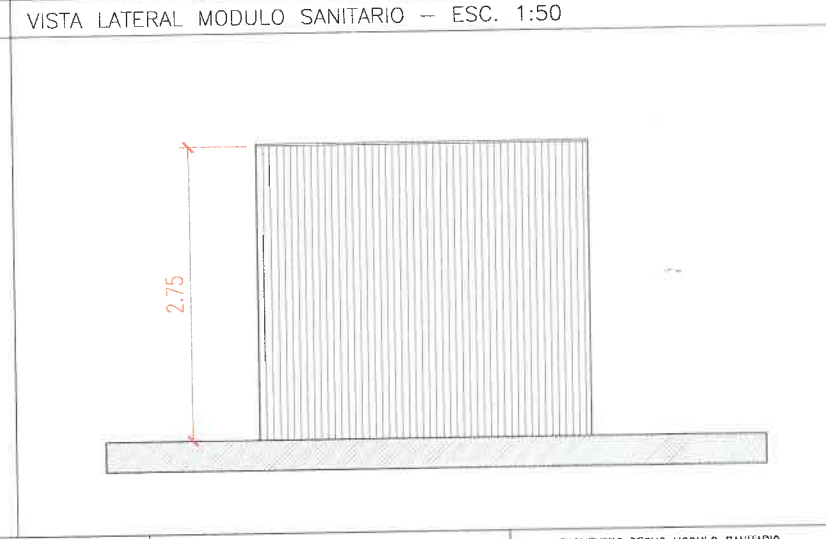
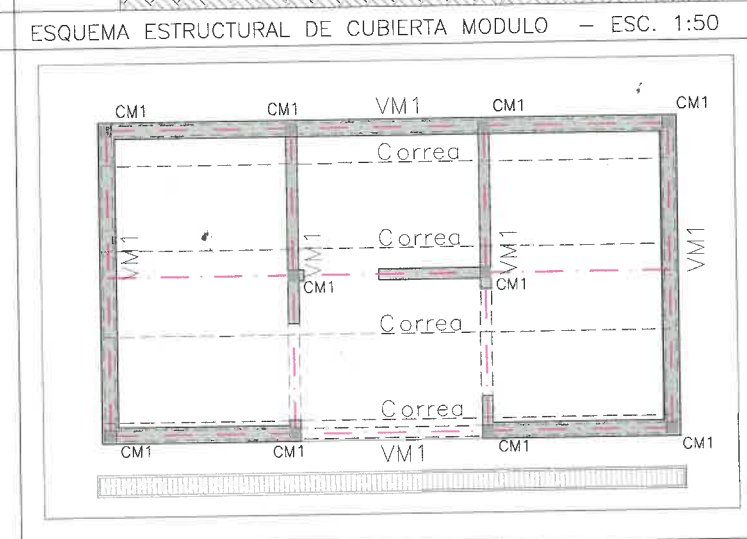
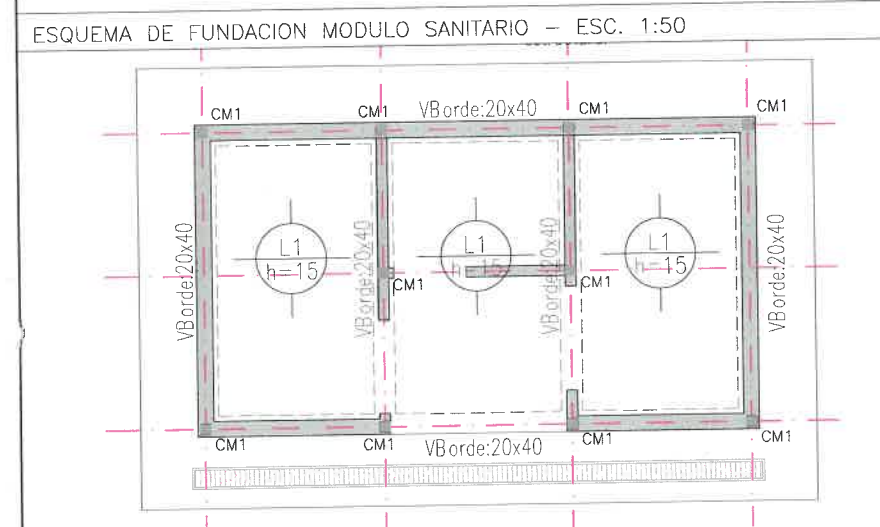
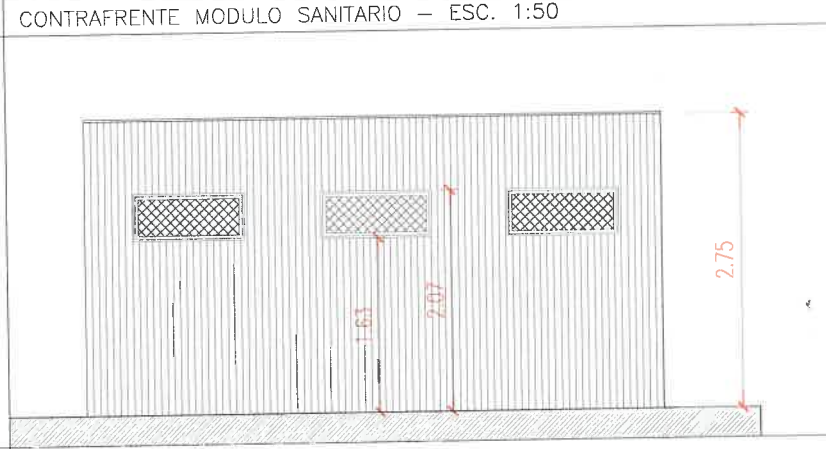
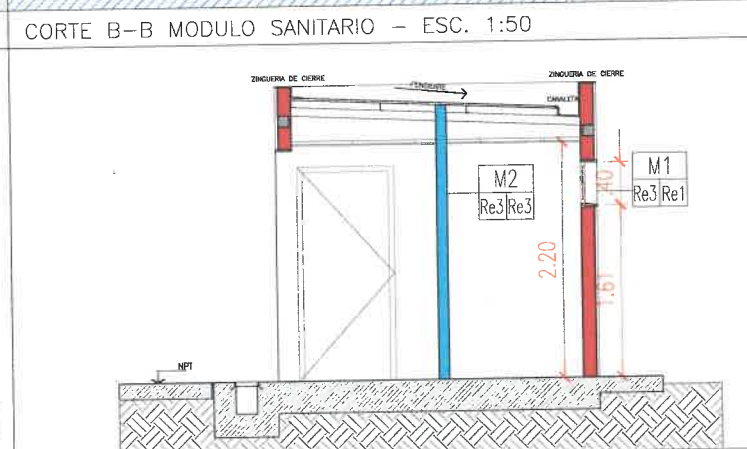
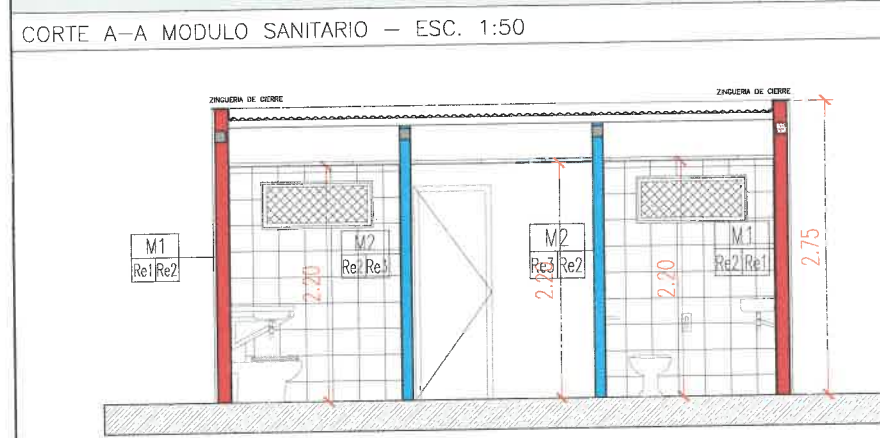
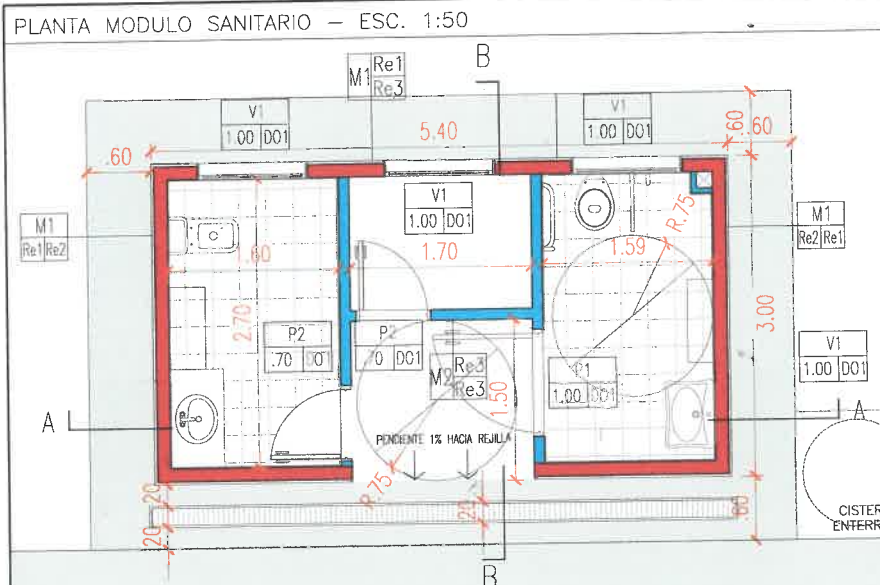
0	EMISION ORIGINAL	L.G.R.	L.G.R.	A.H.S.	18-08-25
REV	DESCRIPCION	DRUJO	CHEQUEO	APROBADO	FECHA APT.

**Salta** MUNICIPALIDAD SECRETARIA DE OBRAS PUBLICAS  
 INTENDENTE: DR. JORGE M. EMILIANO DURAND  
 SECRETARIO: ARQ. GASTON VIOLA  
 SUBSECRETARIO: ARQ. AGUSTINA RODRIGUEZ

AREA: UNIDAD DE PROYECTOS INTEGRALES

OBRA: PUESTA EN VALOR PARQUE SAN CARLOS

PLANO: PAISAJISMO ESCALA: 1:500



REFERENCIAS		
<b>MUROS</b>		
REF.	CODIGO	ESPECIFICACION
	M1	MURO EST. METSUCA esp 20cm
	M2	PLACAS DE YESO e=10cm
<b>REVOQUES Y REVESTIMIENTOS</b>		
CODIGO	ESPECIFICACION	ESP.
Re1	CHAPA SINUSOIDAL	3.80m
Re2	ADHESIVO CEMENTICIO BAJO REVESTIMIENTO CERAMICO BLANCA BRILLANTE 37X75	3.80m
Re3	PINURA LATEX INTERIOR	3.80m
<b>PISOS</b>		
CODIGO	ESPECIFICACION	REF.
P0	SOLADO ALISADO	
P1	CERAMICO GRIS TERMINACION CEMENTICA	
P2	SOLADO FRATASADO	
P3	SOLADO EXISTENTE	
P4	PLATEA DE FUNDACION	
<b>ZÓCALOS</b>		
CODIGO	ESPECIFICACION	
Z0	SIN ZÓCALO	
Z1	ZÓCALO SEGUN PUEGO h=7cm	
<b>DINTELES</b>		
CODIGO	N.L.DINTEL	PUERTAS/ VENTANAS
D01	2.05	P1, V1
<b>ELEMENTOS ESTRUCTURALES</b>		
CODIGO	ESPECIFICACION	
VB	VIGA DE BORDE 20X40cm	
CM1	CAÑO CUADRADO 100mmX100mmX2mm	
VM1	CAÑO CUADRADO 100mmX100mmX2mm	

**REFERENCIAS**

- TIPO DE MAMPOSTERIA
- ALTIMETRIA DE ENCADENADO
- NIVEL INFERIOR ENCADENADO
- REVESTIMIENTO DER.
- REVESTIMIENTO Z0
- REVESTIMIENTO ARRIBA
- ALTIMETRIA DE ENCADENADO
- NIVEL INFERIOR ENCADENADO
- REVESTIMIENTO ARRIBA
- TIPO DE MAMPOSTERIA
- TIPO DE CARPINTERIA
- NIVEL INF. DE DINTEL
- ANCHO VANO LIBRE

**NOTAS**

- TODA DOCUMENTACION GRAFICA SE PRESENTA A MODO DE ANTEPROYECTO, QUEDA A CARGO DEL CONTRATISTA EFECTUAR DOCUMENTACION EJECUTIVA Y APROBAR DICHS PLANOS EN ENTIDADES CORRESPONDIENTES.
- QUEDA A CARGO DEL CONTRATISTA EL CALCULO, DIMENSIONAMIENTO Y VERIFICACION POR PARTE DEL COPAPA, DE LA ESTRUCTURA
- TODAS LAS MEDIDAS SE VERIFICARÁN EN OBRA.
- ALTURA CERAMICO BAÑOS HASTA CELOBRASO
- LOS DINTELES DE LAS CARPINTERIAS DEBEN COINCIDIR CON EL DE LA VENTANA
- SE DEBERA REALIZAR PROYECTO DE DESAGUE PLUVIALES
- PREVEER PENDIENTE EN ANTEPECHO DE VENTANAS
- TODAS LAS DIMENSIONES CORRESPONDEN A UN PREDIMENSIONADO ANTES DE LA VERIFICACION ESTRUCTURAL

**Arq. AGUSTINA RODRIGUEZ VIRGIL**  
**SUBSECRETARIA DE UNIDAD DE PROYECTOS INTEGRALES**  
**MUNICIPALIDAD DE SALTA**

EMISION ORIGINAL	DESCRIPCION	D.M.	A.H.	A.H.	06/08/24

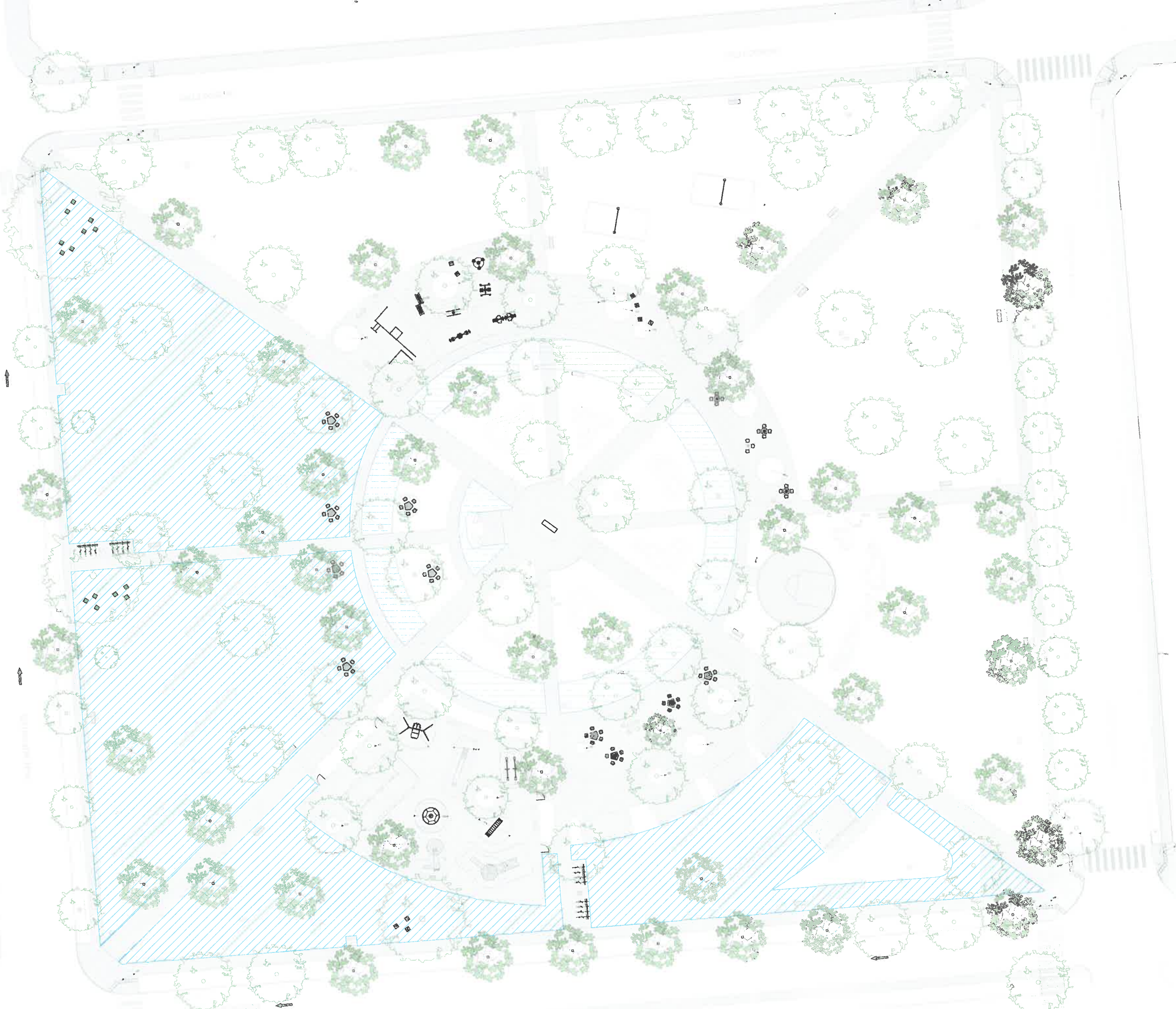
**Salta MUNICIPALIDAD** SECRETARIA DE OBRAS PUBLICAS

INTENDENTE: DR. M. ENRIQUE DURAND  
 SECRETARIO: ARQ. GASTON VIOLA  
 SUBSECRETARIO: ARQ. AGUSTINA RODRIGUEZ

AREA: UNIDAD DE PROYECTOS INTEGRALES  
 OBRA: PUESTA EN VALOR PLAZA SAN CARLOS  
 PLANO: PLANO - ESQUEMAS MODULOS SANITARIOS

ESCALA: 1:50-1:75

75 UPL-ARQ-05\_0  
 OBRA Nº BUBIO - PLANO Nº REF.



REFERENCIAS

RIEGO

CANT.	ESPECIFICACION	REF.
3500M2	RIEGO POR ASPERCIÓN	1
1500M2	RIEGO POR GOTEÓ	2

NOTAS

TODA DOCUMENTACION GRAFICA SE PRESENTA A MODO DE ANTEPROYECTO, QUEDA A CARGO DEL CONTRATISTA EFECTUAR DOCUMENTACION EJECUTIVA Y APROBAR DICHS PLANOS EN ENTIDADES CORRESPONDIENTES.

LA FACTIBILIDAD DE AGUAS DEL NORTE PARA EL SISTEMA DE RIEGO DEBE SER PEDIDO POR LA EMPRESA CONSTRUCTORA.

EN EL CASO DE ENCONTRARSE CASILLAS DE AGUAS DEL NORTE- GASNOR, DAR AVISO A DICHA ENTIDAD PREVIO A LA EJECUCION DE TAREAS EN LA ZONA, RESPETANDO SU RADIO DE INTERFERENCIA.

SE DEBERA REALIZAR PLANO DE ALTIMETRIA, RELEVAMIENTO METRICO Y EJECUTAR OBRA SEGUN CODIGO DE EDIFICACION

QUEDA BAJO LA DIRECTA Y EXCLUSIVA RESPONSABILIDAD DEL CONTRATISTA LA ADOPCION DE TODOS LOS RECAUDOS TENDIENTES A ASEGURAR LA PREVENCION DE ACCIDENTES QUE COMO CONSECUENCIA DEL TRABAJO PUDIERAN ACAECER AL PERSONAL DE LA OBRA Y/O TERCEROS Y/O TRANSEUNTES. QUEDAN INCLUIDAS ENTRE LAS OBLIGACIONES DEL CONTRATISTA, EL CUIDADO DE TODOS LOS ELEMENTOS, CAJAS, MEDIDORES, CAÑERIAS, CABLES, ETC. CORRESPONDIENTE A LOS SERVICIOS DE AGUA CORRIENTE, TELEFONOS, ENERGIA ELECTRICA, GAS, ETC., EXISTENTES.

*Agustina Rodríguez Virgil*  
**ARV**  
 AGUSTINA RODRIGUEZ VIRGIL  
 SUBSECRETARIA DE UNIDAD DE  
 PROYECTOS INTEGRALES  
 MUNICIPALIDAD DE SALTA

0	EMISION ORIGINAL	L.G.R.	L.G.R.	A.H.S.	18-08-25
REV.	DESCRIPCION	DIENSO	CHEQUEO	APROB.	FECHA APROB.

**Salta** MUNICIPALIDAD SECRETARIA DE OBRAS PUBLICAS  
 INTENDENTE: DR. JORGE M. EMILIANO DURANO  
 SECRETARIO: ARO. GASTON VIOLA  
 SUBSECRETARIO: ARO. AGUSTINA RODRIGUEZ

AREA: UNIDAD DE PROYECTOS INTEGRALES

OBRA: PUESTA EN VALOR PARQUE SAN CARLOS

PLANO: RIEGO

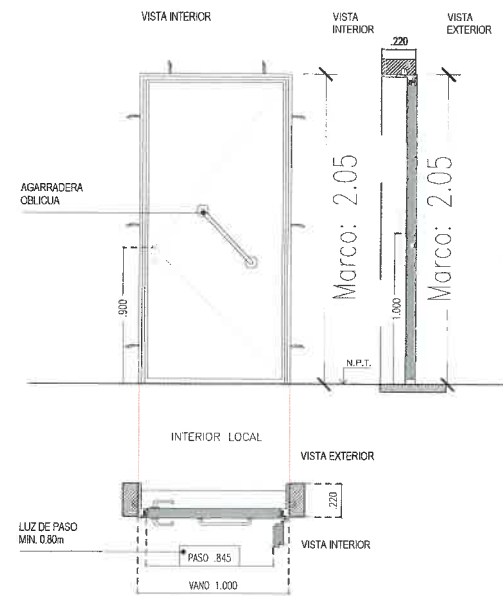
ESCALA: 1:500

75 UPI-ARQ-06.0  
 OBRA N° RUBRO- PLANO N° REV.



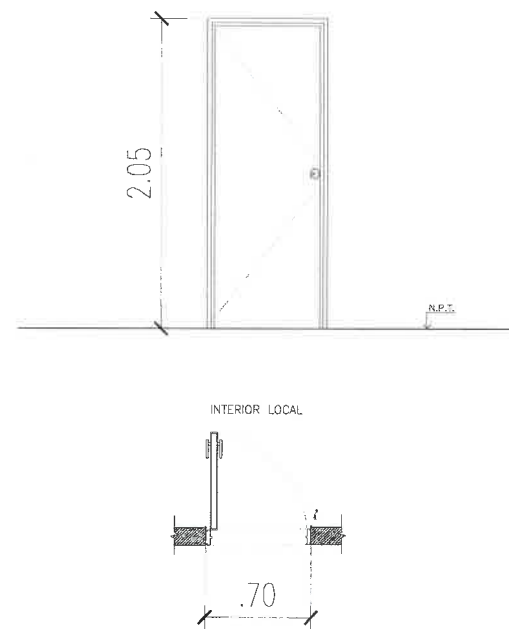
**P1**  
1.00 DESTINO: BAÑO ADAPTADO

PLANILLA CARPINTERIAS P5				
TIPO	CODIGO	MANO	CANT.	TOTAL
PUERTA DE ABRIR	P1	Derecha	1	1
		Izquierda	-	



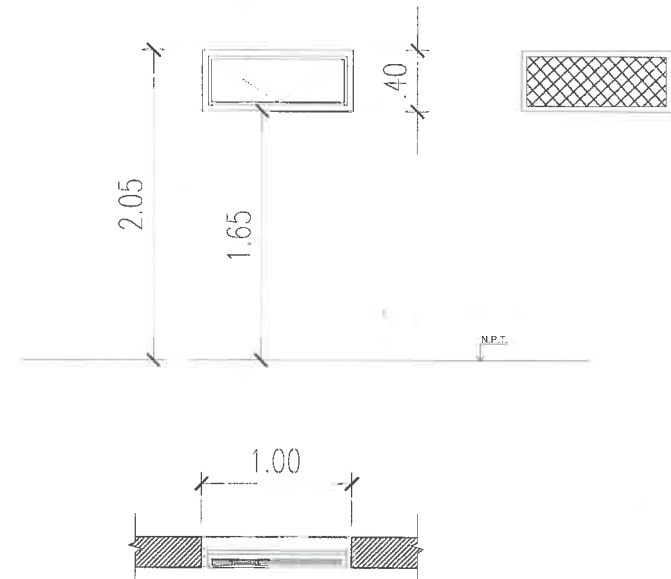
**P2**  
0.70 DESTINO: BAÑOS HOMBRE - MUJERES Y DEPOSITO

PLANILLA CARPINTERIAS P4				
TIPO	CODIGO	MANO	CANT.	TOTAL
PUERTA DE ABRIR SIMPLE	P2	Derecha	2	2
		Izquierda	-	



**V1**  
1.00 DESTINO: BAÑOS - DEPOSITO

PLANILLA CARPINTERIAS V2				
TIPO	CODIGO	MANO	CANT.	TOTAL
VENTANA BANDEROLA	V2	Derecha	-	7
		Izquierda	-	



MARCO: Aluminio anodizado gris  
 HOJA: Aluminio anodizado gris  
 HERRAJES: A DEFINIR/LOS CERROJOS DE SEGURIDAD DE LOS SANITARIOS ADAPTADOS DEBERAN PODER ACCIONAR DESDE EL EXTERIOR EN CASO DE EMERGENCIA  
 CERRADURA: DEFINIR  
 OBSERVAC.: Colocar agarradera oblicua

MARCO: Aluminio anodizado gris  
 HOJA: Aluminio anodizado gris  
 HERRAJES: DEFINIR  
 CERRADURA: DEFINIR  
 OBSERVAC.:

MARCO: Aluminio anodizado gris  
 HOJA: DVH: 4/9/4 o sujerencia por proveedor  
 HERRAJES: DEFINIR  
 CERRADURA: DEFINIR  
 OBSERVAC.: BANDOLERA, con malla antibandaica de metal desplegado con marco metalico

*Agustina Rodriguez*  
 ARQ. AGUSTINA RODRIGUEZ VIRGIL  
 SUBSECRETARIA DE UNIDAD DE PROYECTOS INTEGRALES  
 MUNICIPALIDAD DE SALTA

O	EMISION ORIGINAL	DESCRIPCION	L.G.R.	L.G.R.	A.H.	FECHA
0	PRV		DIBUJO	CHEQUEO	APROB.	APR.
						18/08/25

INTENDENTE: DR. JORGE M. EMILIANO DURAND  
 SECRETARIO: ARQ. GASTON VIOLA  
 SUBSECRETARIO: ARQ. AGUSTINA RODRIGUEZ

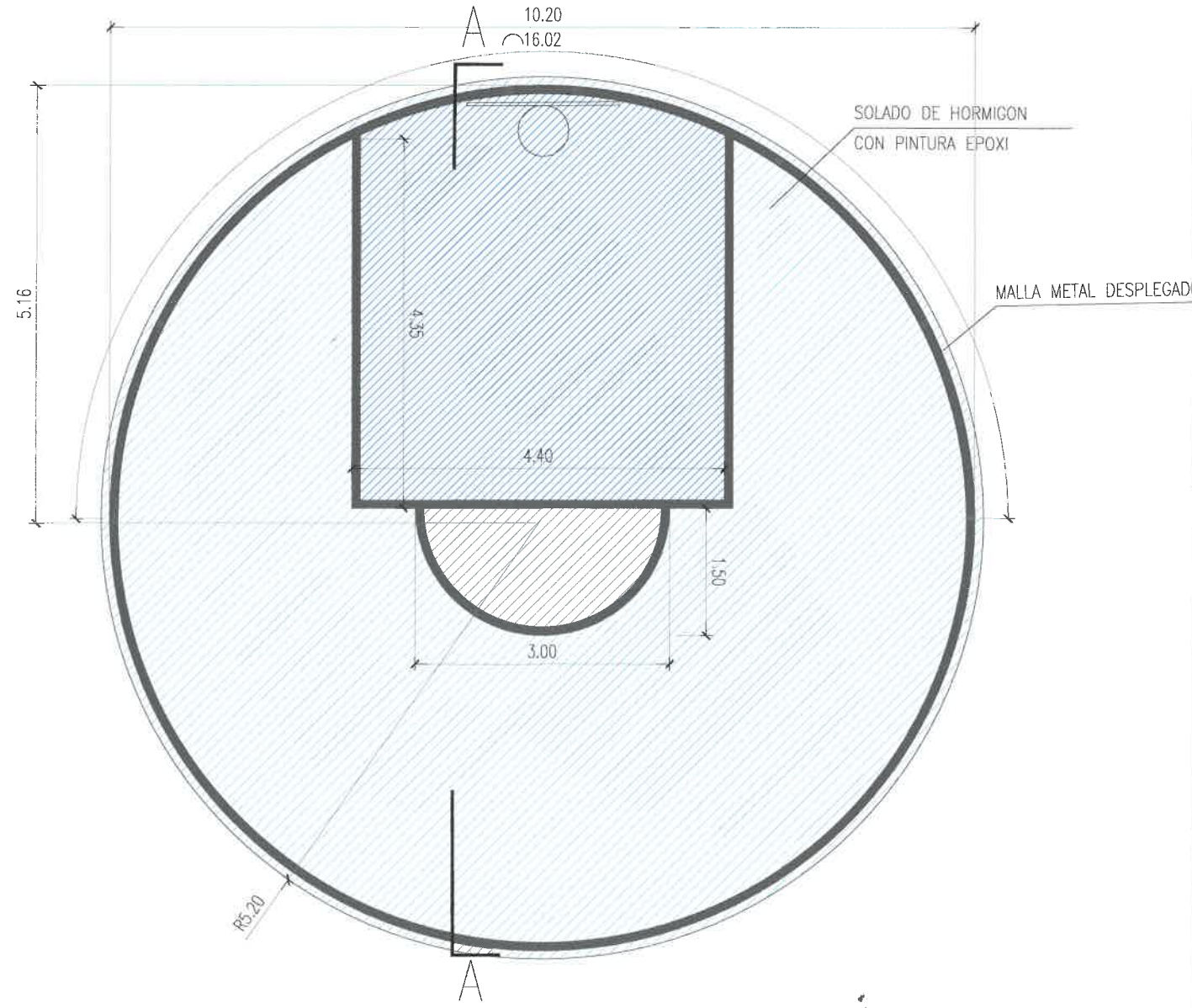
**Salta** MUNICIPALIDAD | SECRETARIA DE OBRAS PUBLICAS

AREA: UNIDAD DE PROYECTOS INTEGRALES  
 OBRA: PUESTA EN VALOR PLAZA SAN CARLOS  
 PLANO: PLANILLA CARPINTERIAS

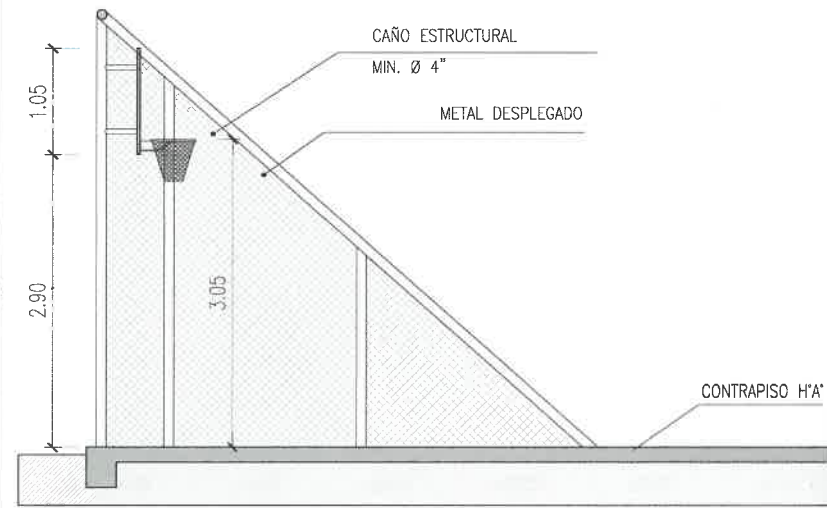
ESCALA: ESC. 1:50  
 75 UPI-DET-02\_0  
 OBRA N° RUBRO - PLANO N° REV.



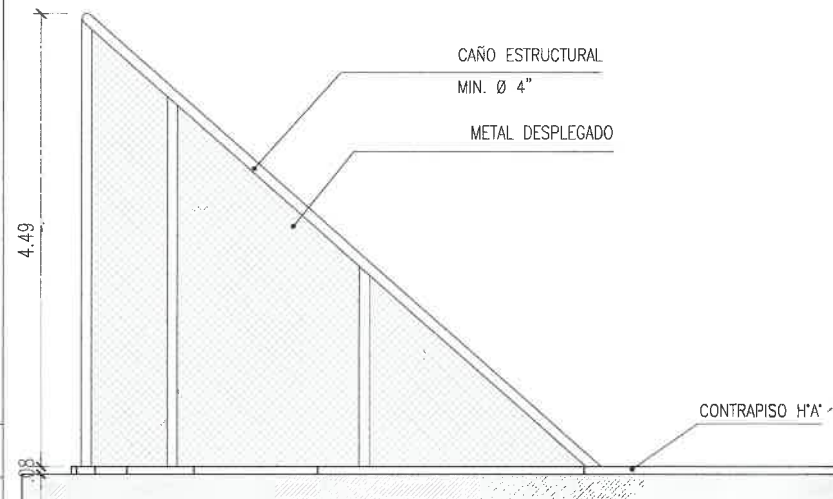
PLAYON DEPORTIVO ESC 1:75



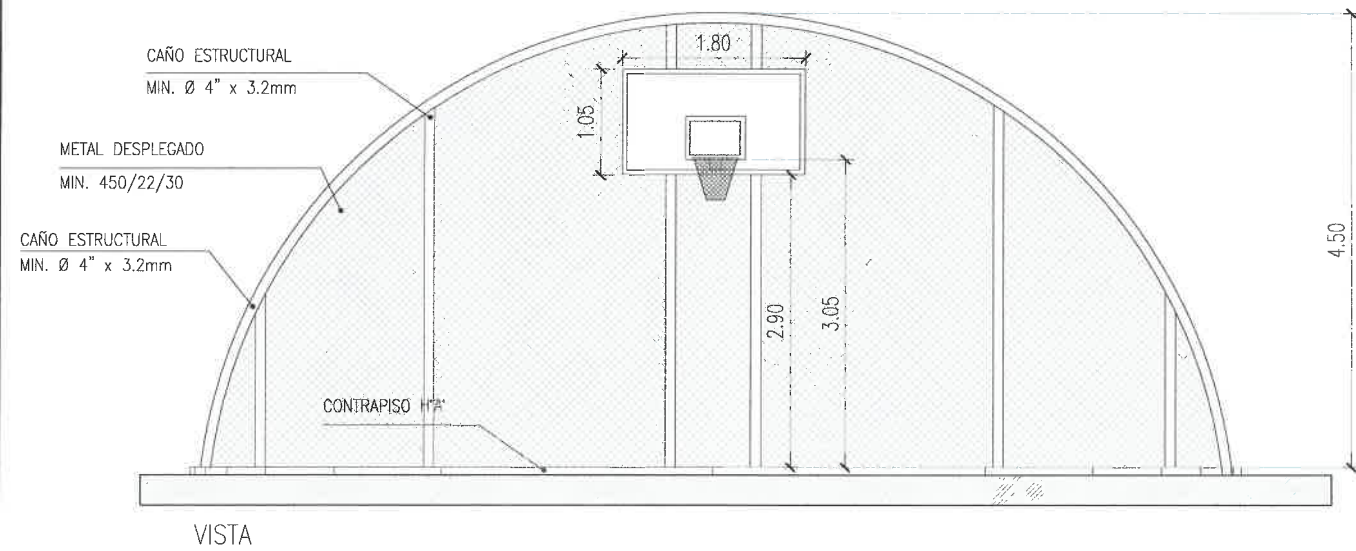
REJA PARAPELOTAS ESC 1:75



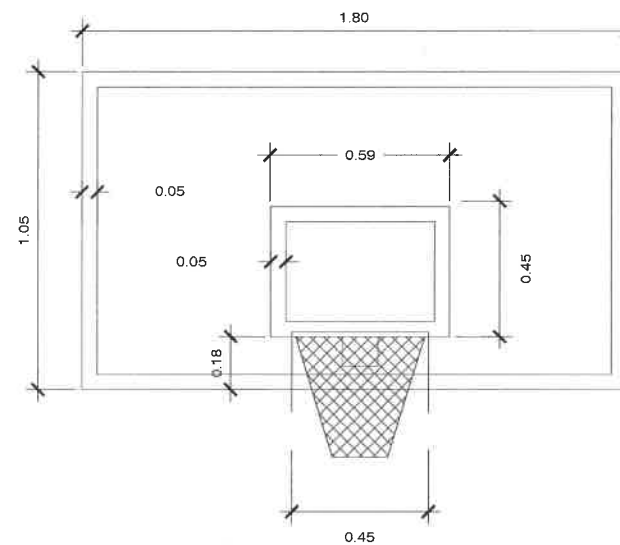
REJA PARAPELOTAS ESC 1:75



REJA PARAPELOTAS ESC 1:75



REJA PARAPELOTAS ESC 1:25



REFERENCIAS

PISOS MATERIALIDAD

CODIGO	ESPECIFICACION	REF.
P1	PINTURA EPOXI COLOR RAL 5010	
P2	PINTURA EPOXI COLOR RAL 5014	
P3	PINTURA EPOXI COLOR BLANCO (LINEAS)	

NOTAS

- QUEDA A CARGO DEL CONTRATISTA EL CALCULO, DIMENSIONAMIENTO Y VERIFICACION ESTRUCTURAL DE LOS ELEMENTOS A CONSTRUIR
- EL CONTRATISTA DEBERÁ CONSULTAR CON LOS ORGANISMOS CORRESPONDIENTES LOS TRAZADOS DE FUTURAS OBRAS CIVILES PARA EVITAR CUALQUIER TIPO DE INTERFERENCIA.
- TODA DOCUMENTACION GRAFICA SE PRESENTA A MODO DE ANTEPROYECTO, QUEDA A CARGO DEL CONTRATISTA LA REALIZACION DE DOCUMENTACION EJECUTIVA POR LO QUE DEBERA VERIFICAR EN EL SITIO CUALQUIER TIPO DE INTERFERENCIA QUE PUEDA RESULTAR EN ALGUN TIPO DE MODIFICACION AL PROYECTO.

*Agustina Rodriguez*  
**Arq. AGUSTINA RODRIGUEZ VIRGIL**  
 SUBSECRETARIA DE UNIDAD DE PROYECTOS INTEGRALES  
 MUNICIPALIDAD DE SALTA

A	REV	EMISION ORIGINAL	DESCRIPCION	J.L.S.	DISUJO	CHECADO	APROBADO	FECHA APT.

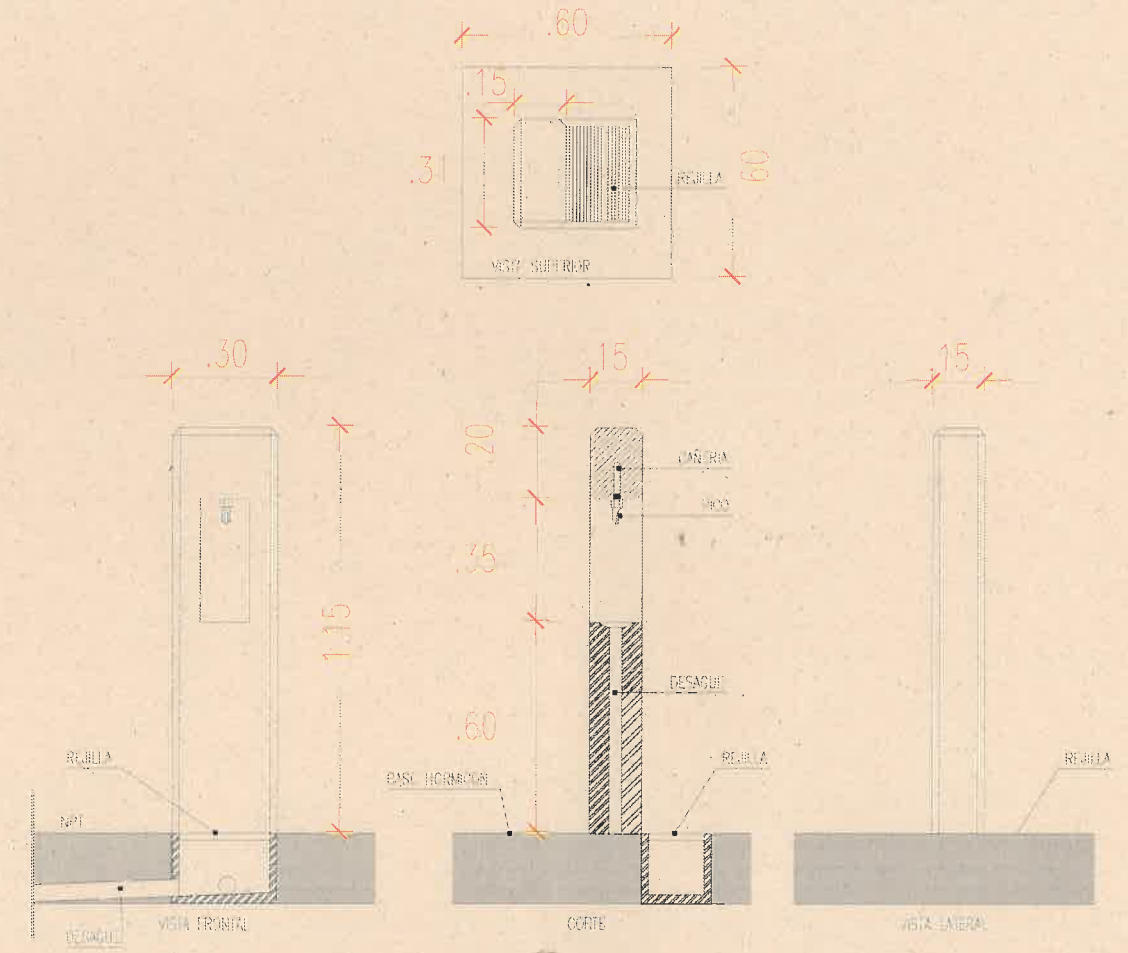
**Salta** MUNICIPALIDAD SECRETARIA DE OBRAS PUBLICAS  
 INTENDENTE: DR. JORGE M. EMILIANO DURAND  
 SECRETARIO: ARQ. GASTON VIOLA  
 SUBSECRETARIO: ARQ. AGUSTINA RODRIGUEZ

AREA: UNIDAD DE PROYECTOS INTEGRALES  
 OBRA: PUESTA EN VALOR PLAZA SAN CARLOS  
 PLANO: PLAYON DE BASQUET

ESCALA: ESC. 1:75/1:25  
 75 UPI-DET-05\_0  
 OBRA N° RUBRO - PLANO N° REV.

DETALLE BEBEDERO ESC. 1:20

DETALLE BEBEDERO - Item 2.2

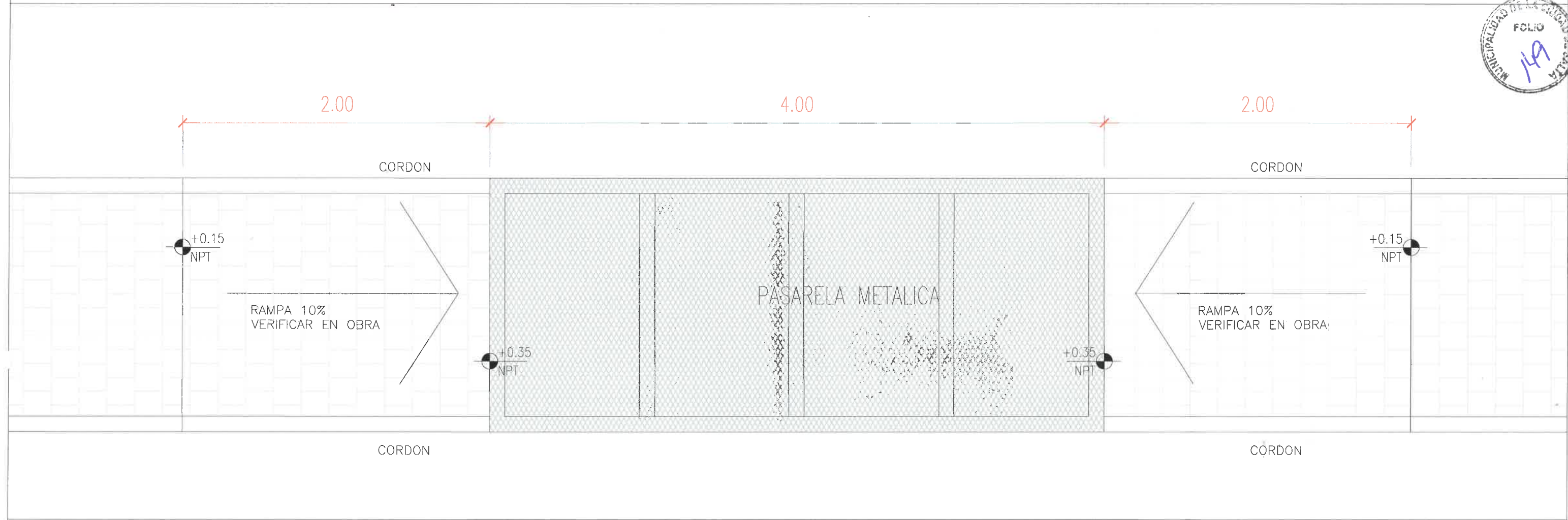


\*SE REALIZARÁ EL DESAGUE HACIA SERPENTINA DE CARO TIPO R-10 PERFORADO, LONGITUD SEGUN CÁLCULO, ENTERRADO EN TERRENO NATURAL (MIN. 20 CM)

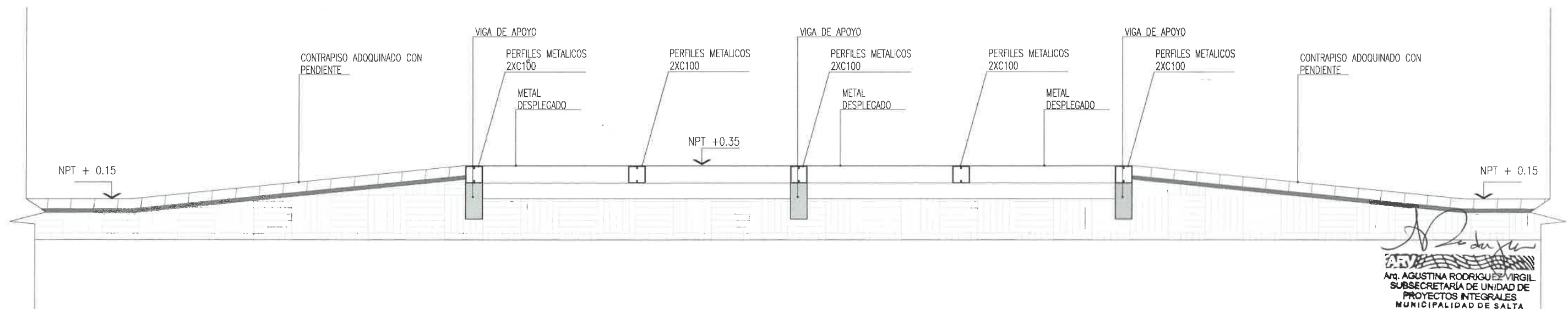
*Ag. Agustina Rodríguez Virgil*  
**Ag. AGUSTINA RODRIGUEZ VIRGIL**  
 SUBSECRETARÍA DE UNIDAD DE PROYECTOS INTEGRALES  
 MUNICIPALIDAD DE SALTA

<b>Salta</b> MUNICIPALIDAD		INTENDENTE: DR. JORGE M. EMILIANO DURANO SECRETARIO: ARO. GASTON VIOLA SUBSECRETARIO: ARO. AGUSTINA RODRIGUEZ
AREA:	UNIDAD DE PROYECTOS INTEGRALES	
OBRA:	PUESTA EN VALOR PLAZA SAN CARLOS	
PLANO:	DETALLE BEBEDERO	ESCALA: 1:20
75 UPI-DET-06 0		
OBRA N°	RUBRO - PLANO N°	REV.

PASARELA CAMINERIA ESC. 1:25



PASARELA CAMINERIA ESC. 1:25

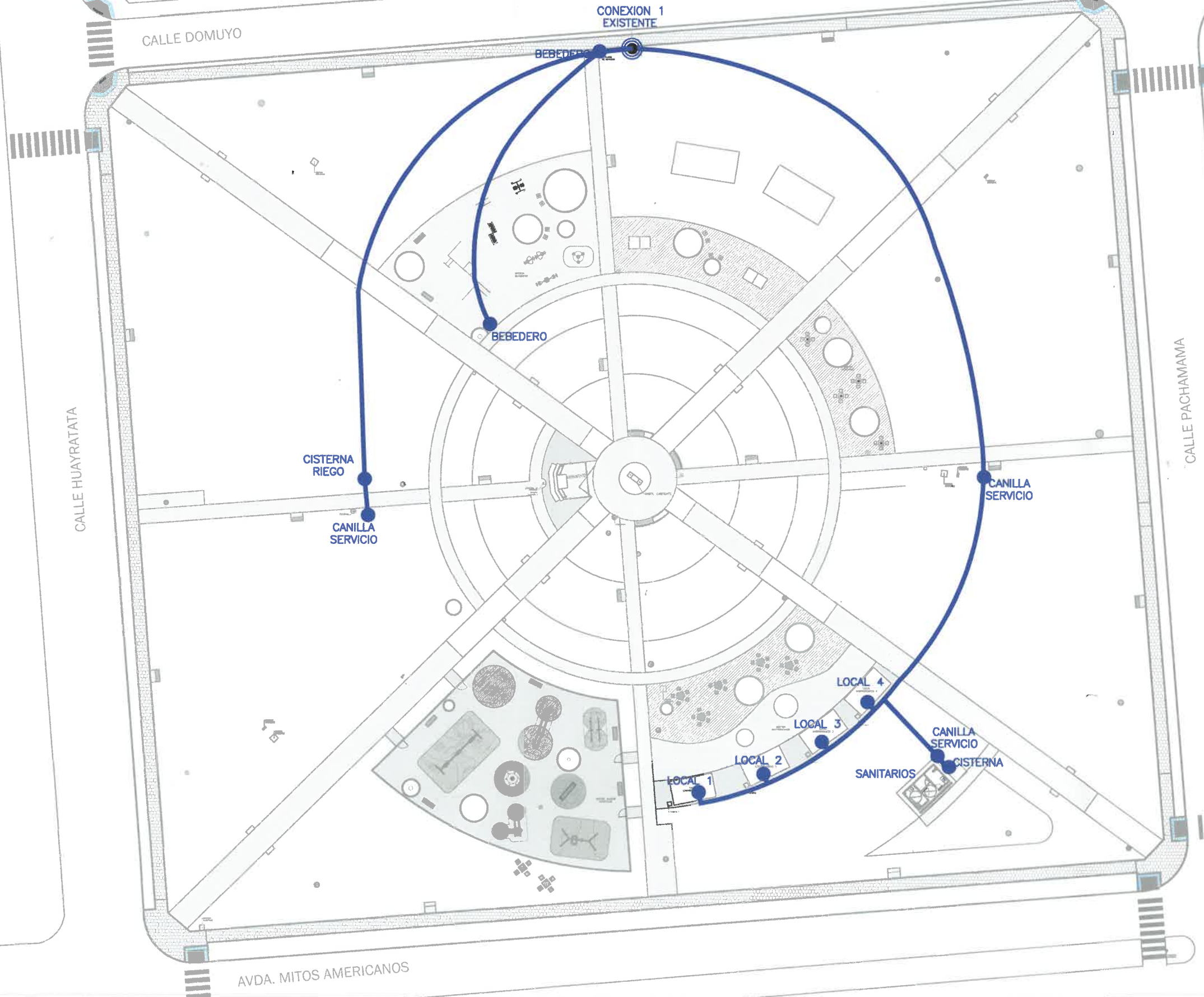


Arq. AGUSTINA RODRIGUEZ VIRGIL  
 SUBSECRETARIA DE UNIDAD DE PROYECTOS INTEGRALES  
 MUNICIPALIDAD DE SALTA

0	EMISION ORIGINAL	L.G.R.	L.G.R.	A.H.	27-05-25
REV.	DESCRIPCION	DIBUJO	CHEQUEO	APROBO	FECHA APR.
<b>Salta</b> MUNICIPALIDAD		<b>SECRETARIA DE OBRAS PUBLICAS</b>		INTENDENTE: DR. JORGE M. EMILIANO DURAND SECRETARIO: ARQ. GASTON VIOLA SUBSECRETARIO: ARQ. AGUSTINA RODRIGUEZ	
AREA:		UNIDAD DE PROYECTOS INTEGRALES			
OBRA:		PUESTA EN VALOR PARQUE SAN CARLOS			
PLANO:		PLANO DETALLE PASARELA PARQUE SAN CARLOS 1:25		ESCALA: 1:25	
		61 UPI-DET-07_0			
		OBRA N° RUBRO - PLANO N° REV.			



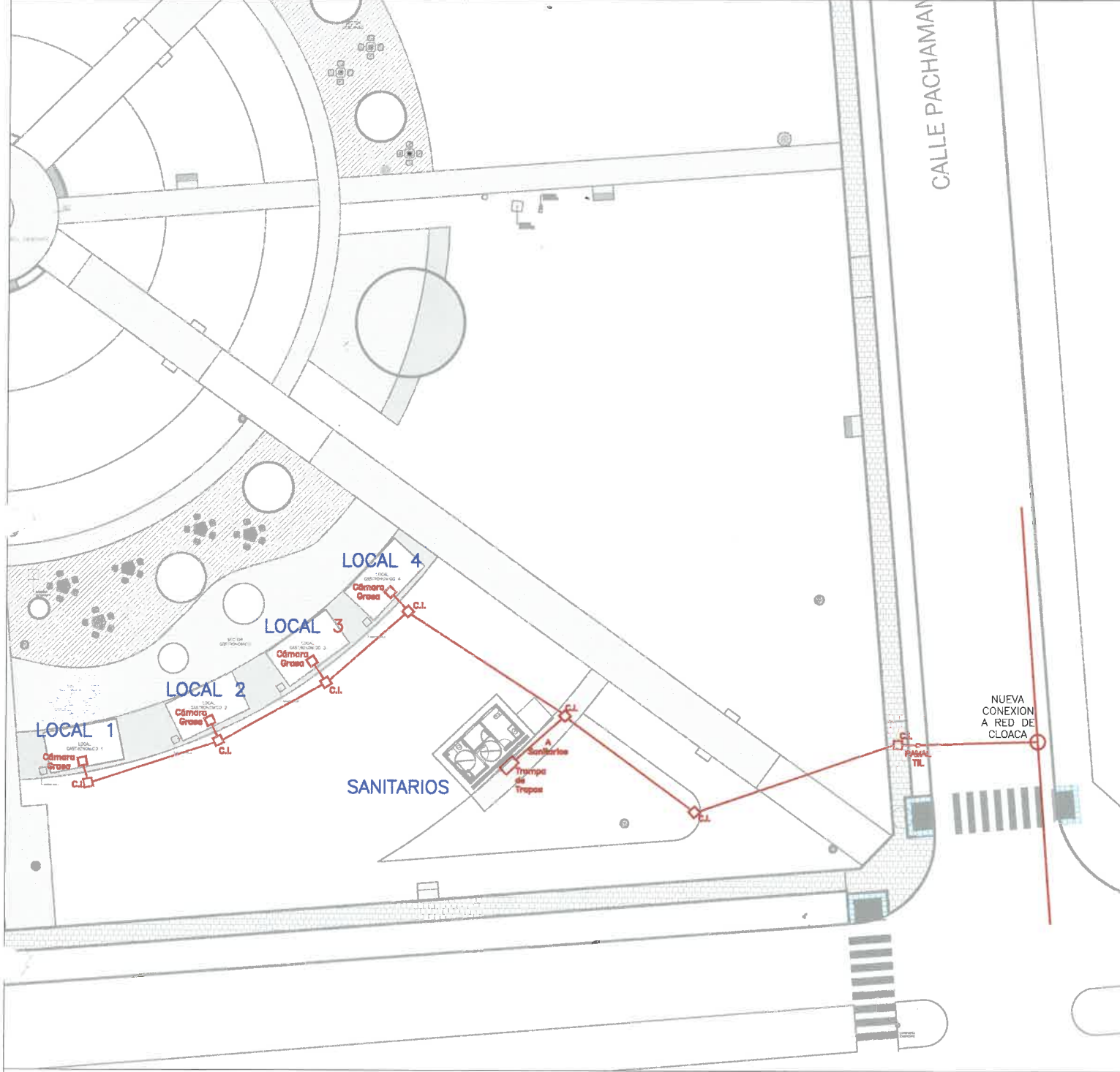
151



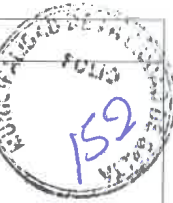
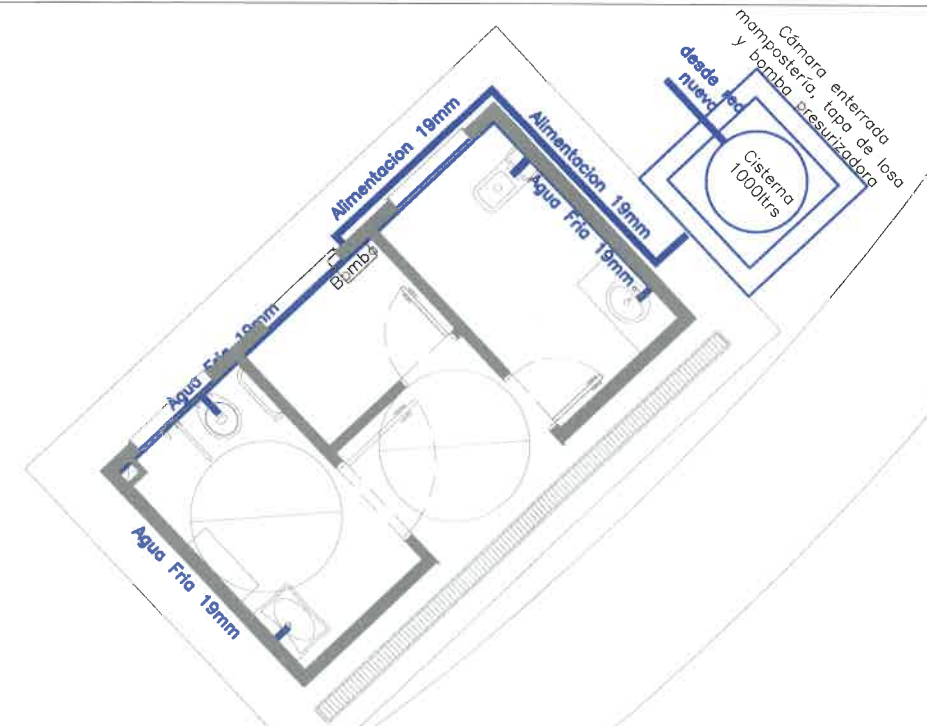
*Agustina Rodríguez Virgil*  
 Arq. AGUSTINA RODRIGUEZ VIRGIL  
 SUBSECRETARÍA DE UNIDAD DE  
 PROYECTOS INTEGRALES  
 MUNICIPALIDAD DE SALTA

 <b>Salta</b> MUNICIPALIDAD		SECRETARÍA DE OBRAS PÚBLICAS <small>INTENDENTE: DR. JORGE M. EMILIANO DURANO        SECRETARIO: ARQ. GASTON VIOLA        SUBSECRETARIO: ARQ. AGUSTINA RODRIGUEZ</small>
AREA:	UNIDAD DE PROYECTOS INTEGRALES	
OBRA:	PUESTA EN VALOR PLAZA SAN CARLOS	
PLANO:	PLANO ESQUEMATICO INSTALACION SANITARIA	ESCALA: S/E
67	UPI-IS-01	0
OBRA N°	RUBRO - PLANO N°	REV.

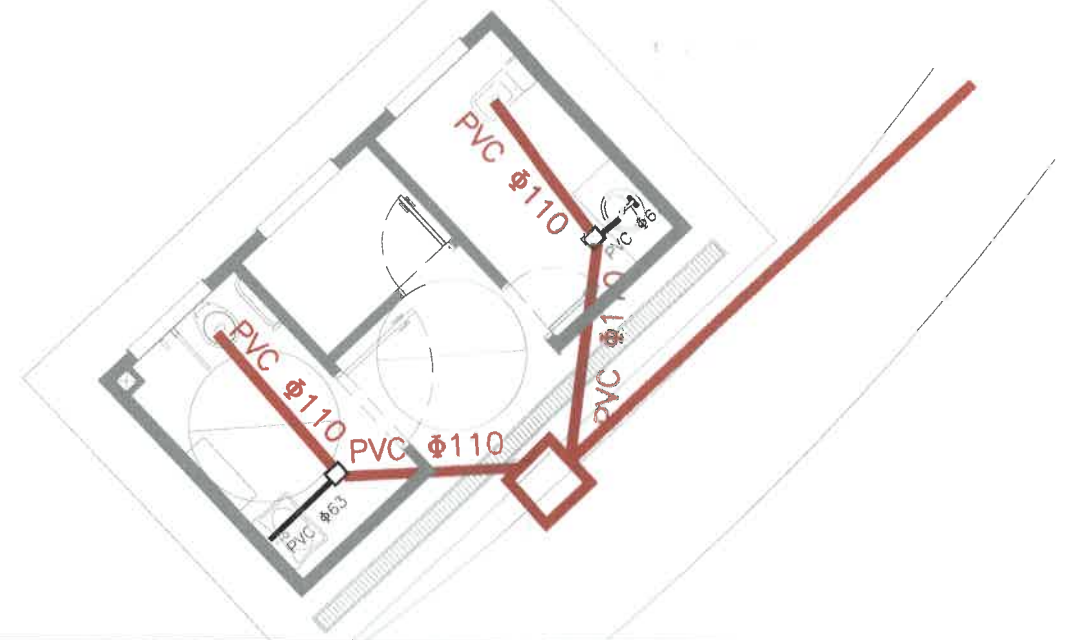
PLANTEO SANITARIO -CLOACA - ESC. S/E



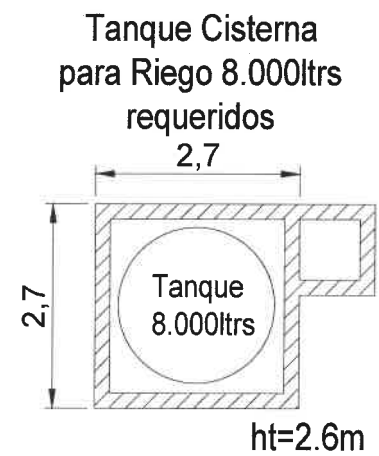
PLANTEO SANITARIO -AGUA INTERIOR NUCLEO SANITARIO - ESC. 1:50



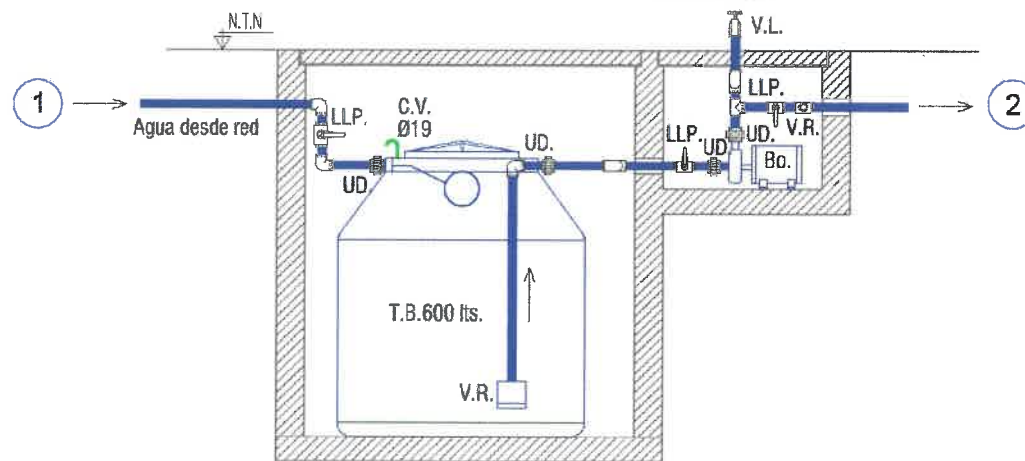
PLANTEO SANITARIO -CLOACA INTERIOR NUCLEO SANITARIO - ESC. 1:50



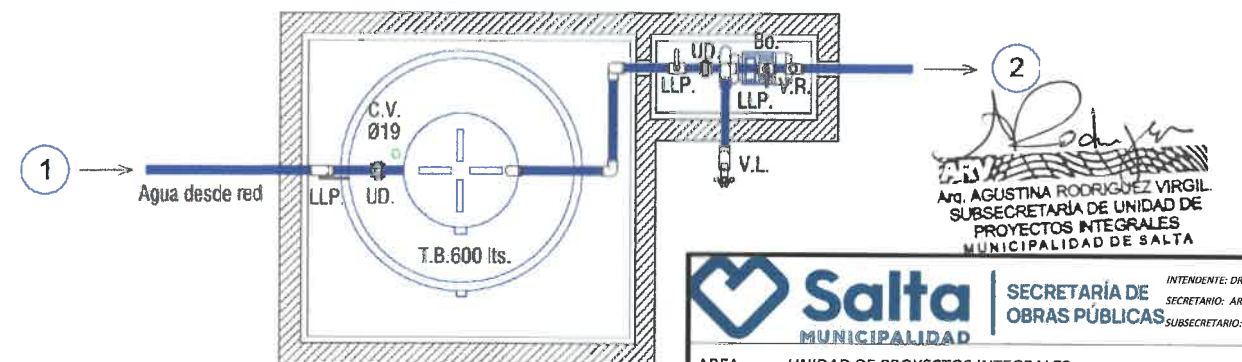
DETALLE CISTERNA TIPO - ESC. S/E



TANQUE CISTERNA - VISTA EN CORTE



TANQUE CISTERNA - VISTA EN PLANTA



**Salta** MUNICIPALIDAD

SECRETARIA DE OBRAS PÚBLICAS

INTENDENTE: DR. JORGE M. EMILIANO DURAND  
SECRETARIO: ARQ. GASTON VIOLA  
SUBSECRETARIO: ARQ. AGUSTINA RODRIGUEZ

AREA: UNIDAD DE PROYECTOS INTEGRALES

OBRA: PUESTA EN VALOR PLAZA SAN CARLOS

PLANO: PLANO ESQUEMATICO INSTALACION SANITARIA

ESCALA: 1:75

67 UPI-IS-02 0  
OBRA N° RUBRO - PLANO N° REV.