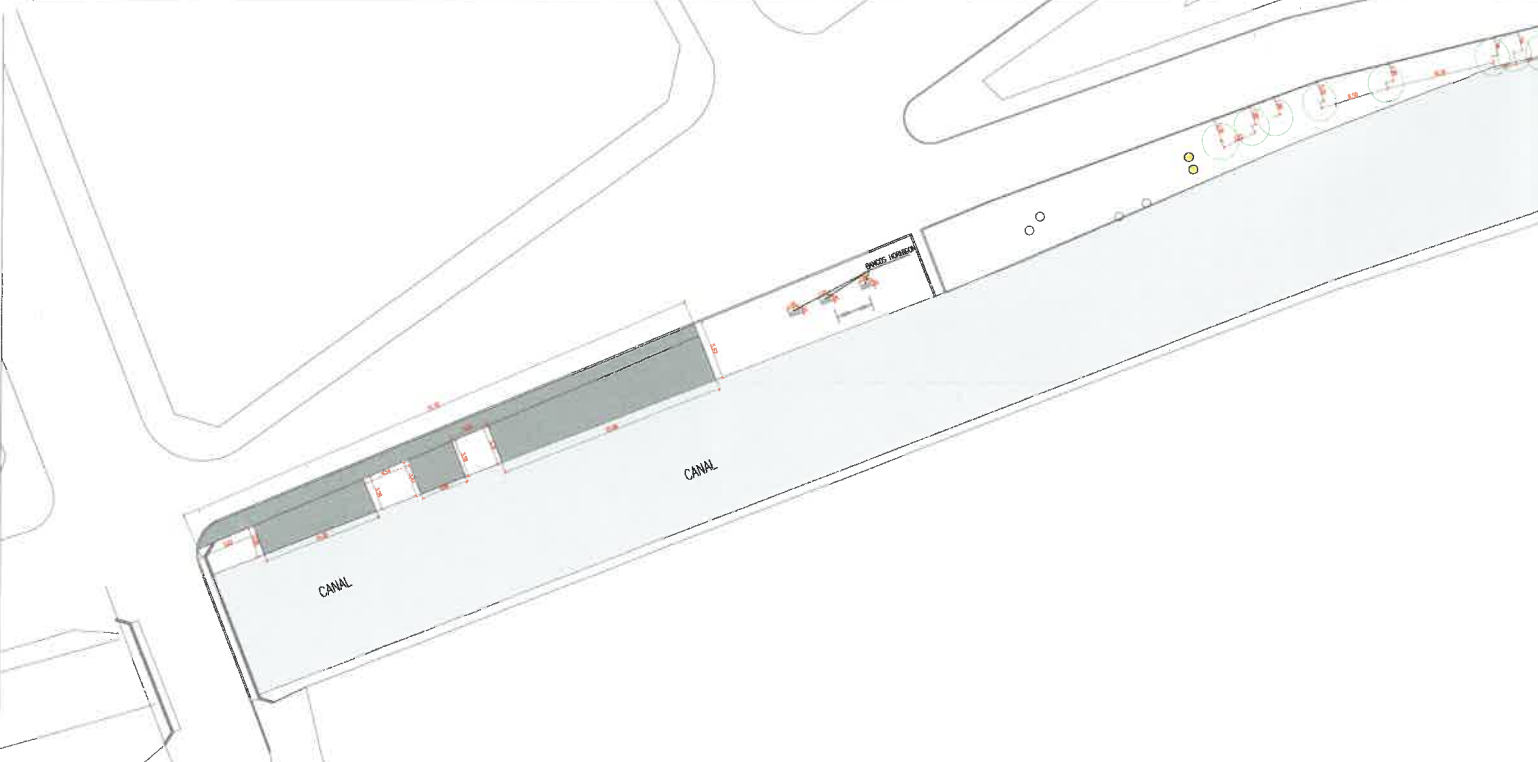




SECTOR B ESC. 1:250



SECTOR A ESC. 1:250



SECTOR C ESC. 1:250



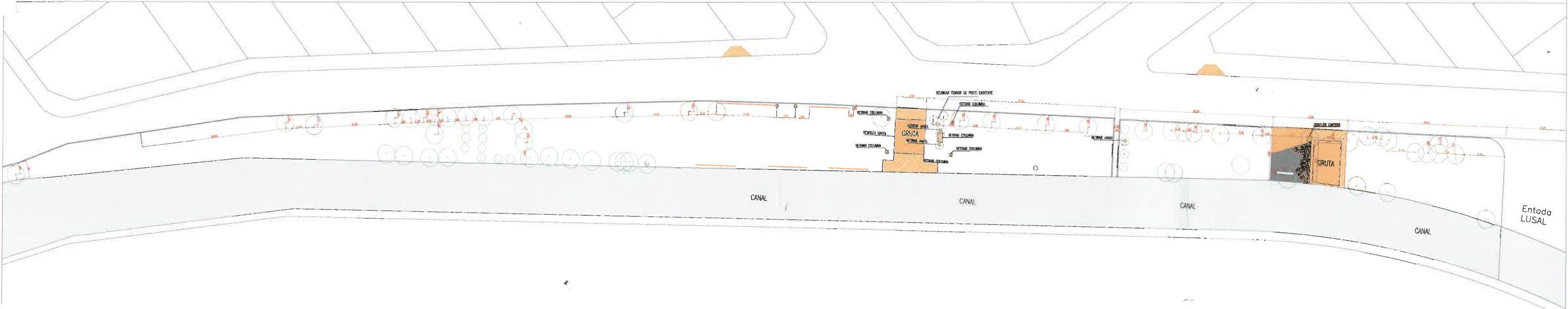
DEMOLICIONES	
REF. CODIGO	ESPECIFICACION
0101	GRUTA EXISTENTE
0102	CONTRAPISO EXISTENTE
FORESTACION	
REF. CODIGO	ESPECIFICACION
0201	ARBOLADO EXISTENTE
NOTAS	
VERIFICAR METODOS DE RELEVAMIENTO	

*Agustina Rodríguez Virgil*  
 Arq. AGUSTINA RODRIGUEZ VIRGIL  
 SUBSECRETARIA DE UNIDAD DE  
 PROYECTOS INTEGRALES  
 MUNICIPALIDAD DE SALTA

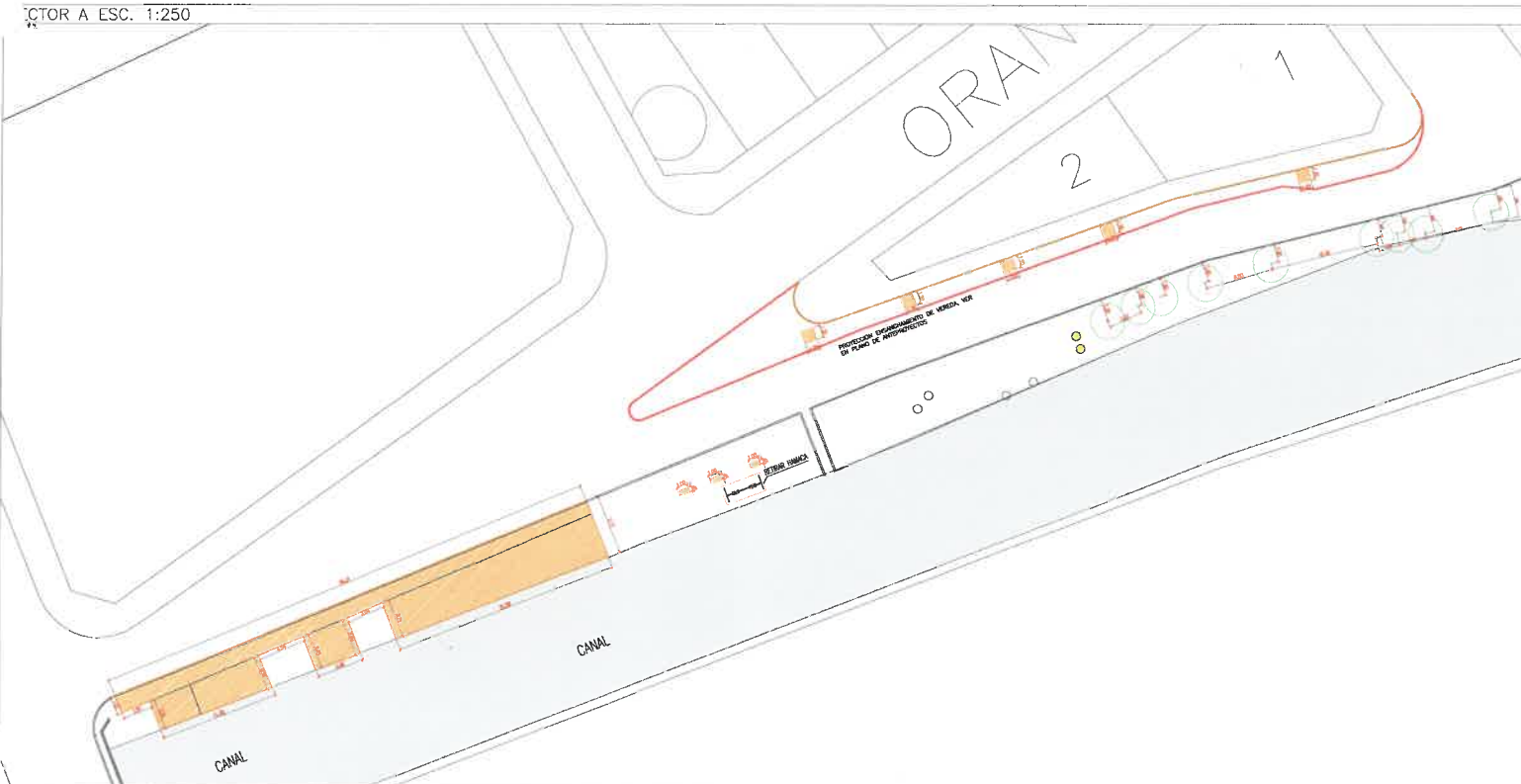




SECTOR B ESC. 1:250



SECTOR A ESC. 1:250

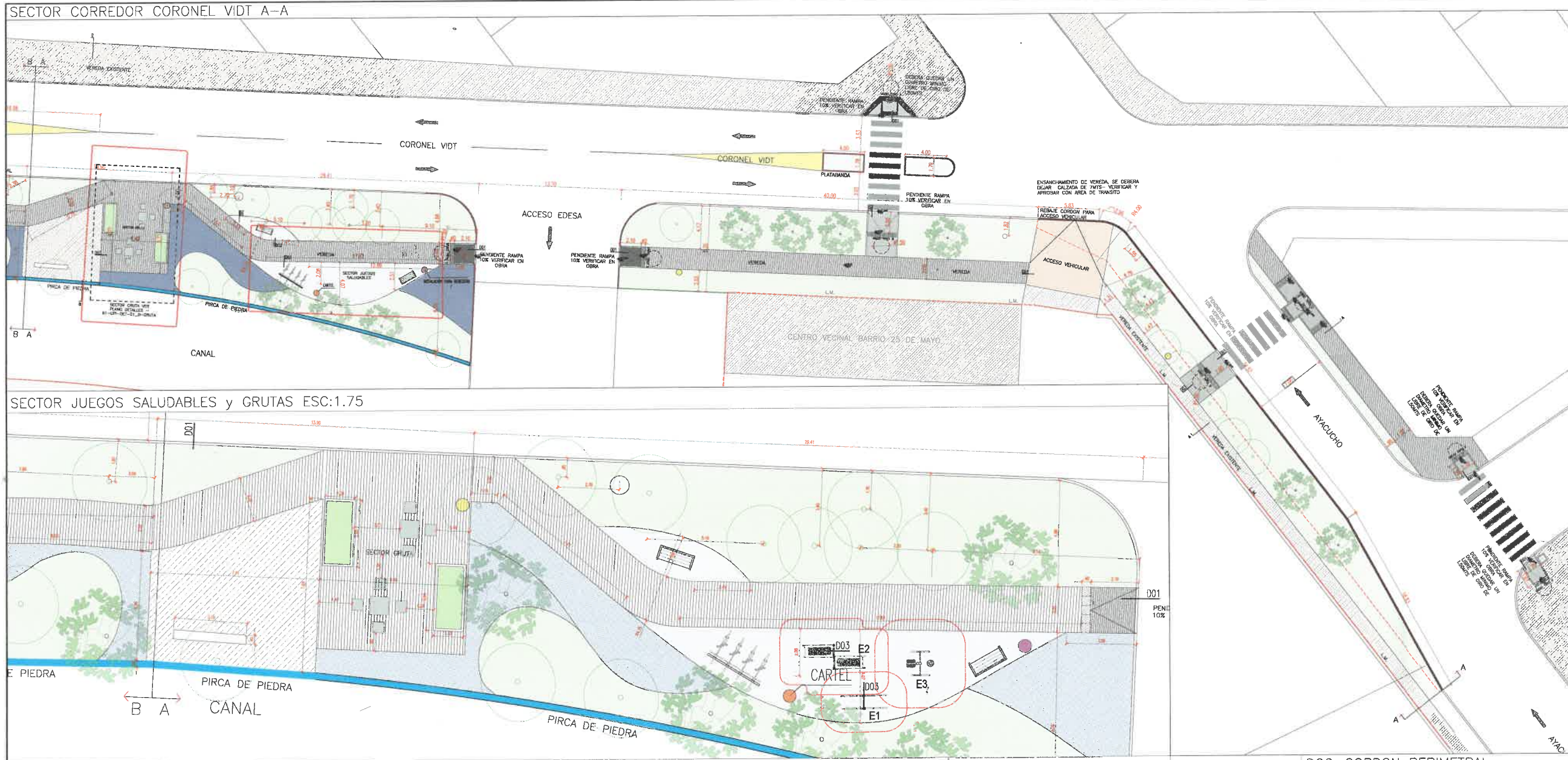


SECTOR C ESC. 1:250



DEMOLICIONES	
REF. CODIGO	ESPECIFICACION
[Symbol]	DEMOLICION CONTRAPISOS
[Symbol]	DEMOLICION CRUTA
SOLDADOS	
REF. CODIGO	ESPECIFICACION
[Symbol]	CONTRAPISO EXISTENTE
NOTAS	
VERIFICAR MEDIDAS DE RELIVAMENTO	
DEMOLICION DE PAVIMENTO CORROBORAR DIMENSIONES CON TRANSITO	





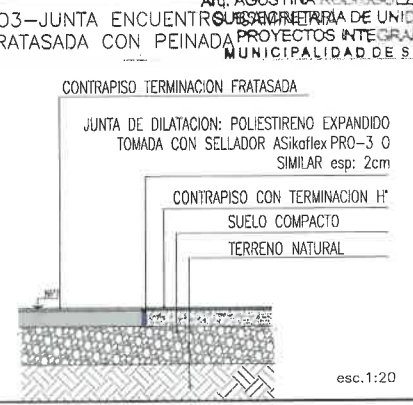
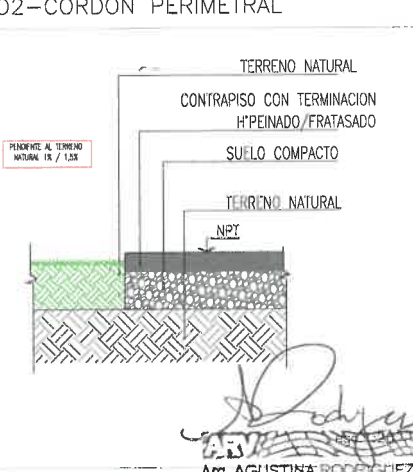
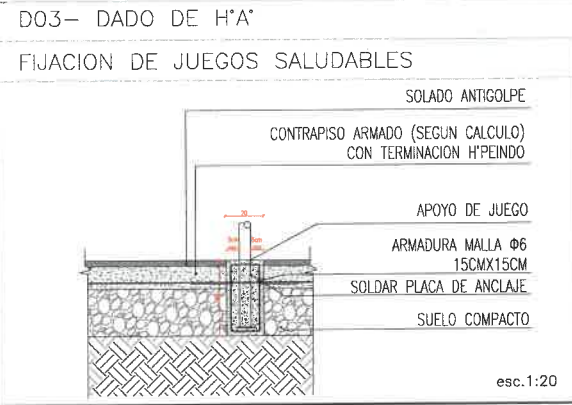
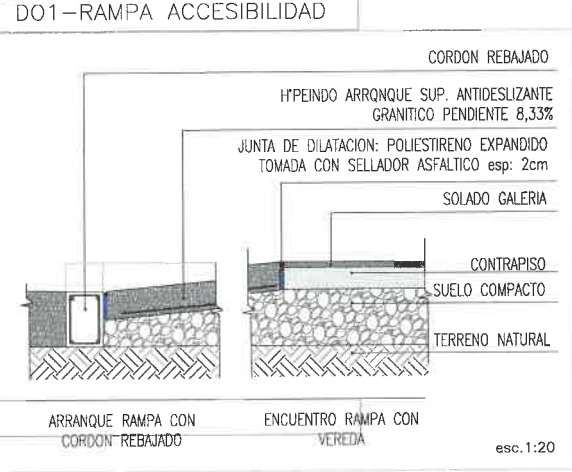
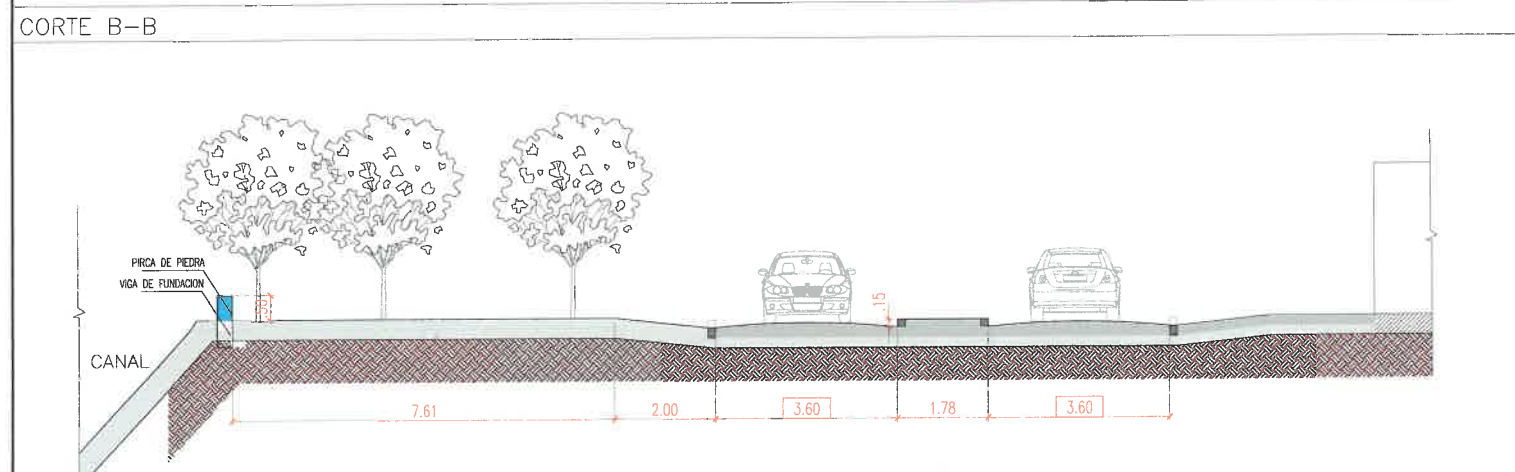
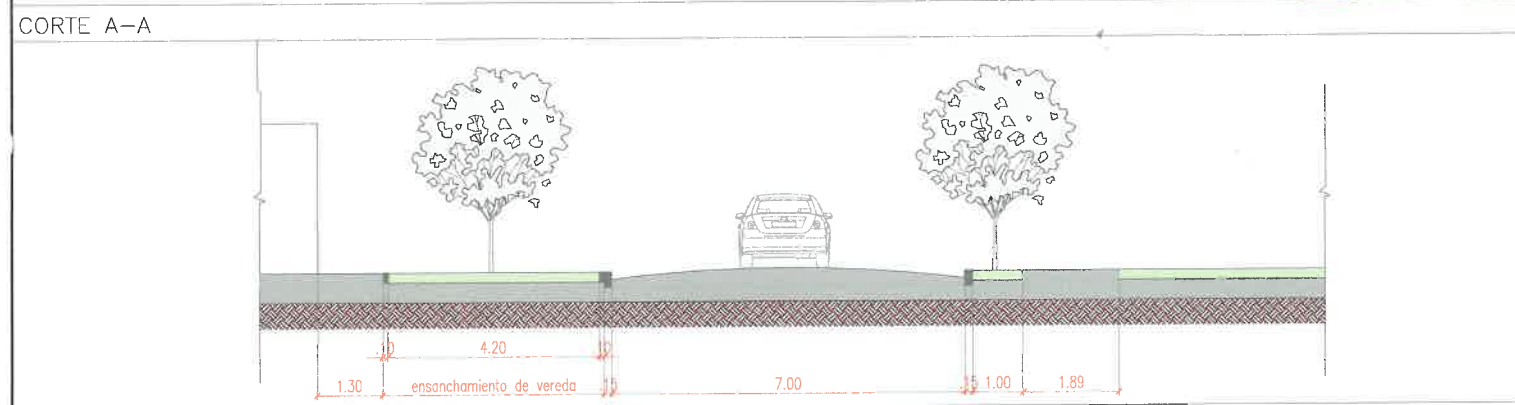
REFERENCIAS PISOS MATERIALIDAD		
CODIGO	ESPECIFICACION	REF.
P1	HORMIGON PEINADO	
P2	PINTURA SEÑALIZACION TRANSITO	
P3	SOLADO EXISTENTE	
P4	HORMIGON FRATASADO	
P5	LOSA ARMADA	
P6	HORMIGON ARMADO IGUAL AL EXISTENTE	
	PASAJISMO	
	CORDON CUNETTA	
	PIRCA DE PIEDRA	
	FLEJE PVC	

REFERENCIAS JUEGOS		
CODIGO	ESPECIFICACION	REF.
13004	BARRAS PARALELAS	E1
13001	BANCOS ABDOMINALES MIXTO	E2
13034	EMBOLEO Y RELAJADOR DE CINTURA	E3

REFERENCIAS EQUIPAMIENTO URBANO		
ESPECIFICACION		
INSTALACION PARA BEBEDERO		
CARTELES		
BASUREROS		

REFERENCIAS ARBOLADOS		
ESPECIFICACION		REF.
RELEVAMIENTO EXISTENTE		
ARBOL A COLOCAR SEGUN AMBIENTE		

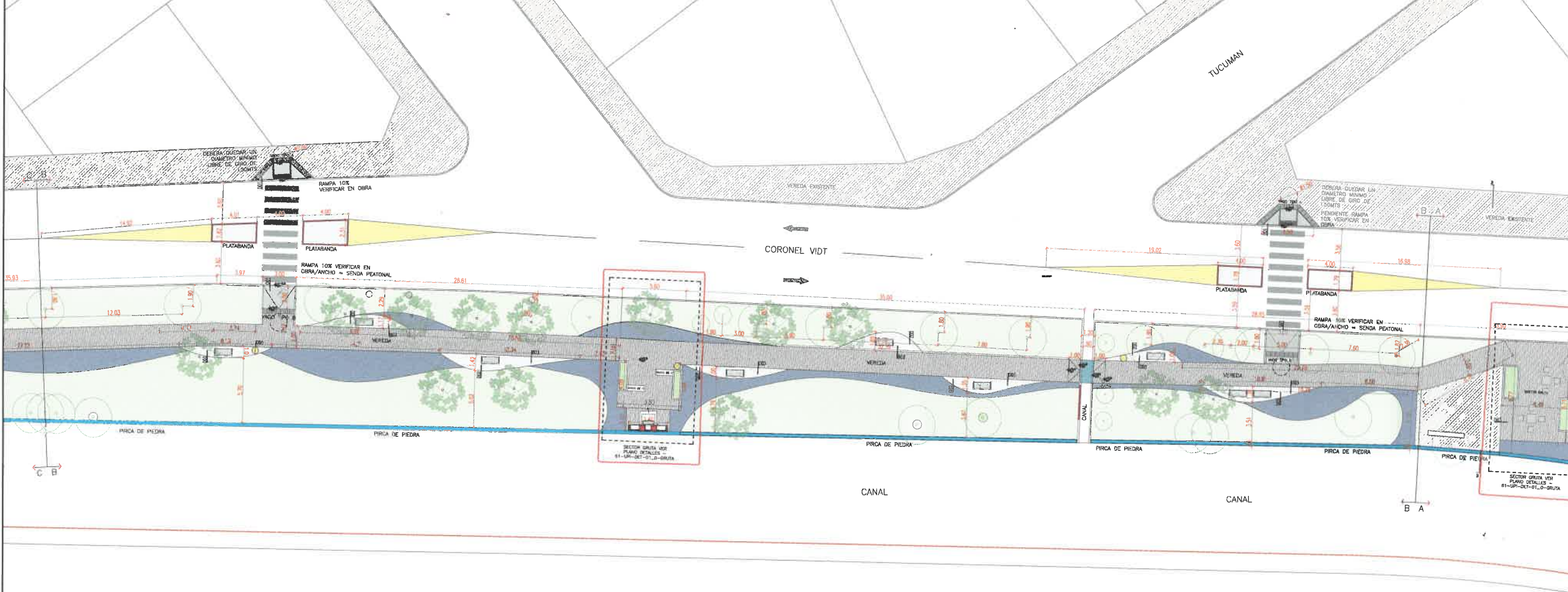
- NOTAS**
- TODAS LAS MEDIDAS SE VERIFICARAN EN OBRA.
  - VERIFICAR PENDIENTE VEREDA 1% / 1.5%
  - TODA DOCUMENTACION GRAFICA SE PRESENTA A MODO DE ANTEPROYECTO, QUEDA A CARGO DEL CONTRATISTA EFECTUAR DOCUMENTACION EJECUTIVA APROPIADA DICHOS PLANOS EN ENTIDADES CORRESPONDIENTES.
  - RESOLVER VADOS SEGUN NORMATIVA CON DIMENSIONES Y PENDIENTES MAX 10% SEGUN COTAS DE NIVEL- SE DEBERA DEJAR UN RADIO LIBRE DE 1.50MTS EN LLEGADA A VEREDA
  - VER DETALLES DE BANCOS, BICICLETERO, BEBEDERO, VADOS EN PLANOS DE DETALLES
  - VER DETALLES GRUTAS EN PLANOS DE DETALLES -61-UPI-DET-02\_0-GRUTA
  - LAS CAMINERIAS SE DEBERAN ADAPTAR A LOS ARBOLES EXISTENTES, RESPETANDO SU UBICACION Y RAICES
  - LA PIRCA DE PIEDRA DEBERA CORTARSE EN CUANTO UN ARBOL INTERFIERA EN SU CONSTRUCCION



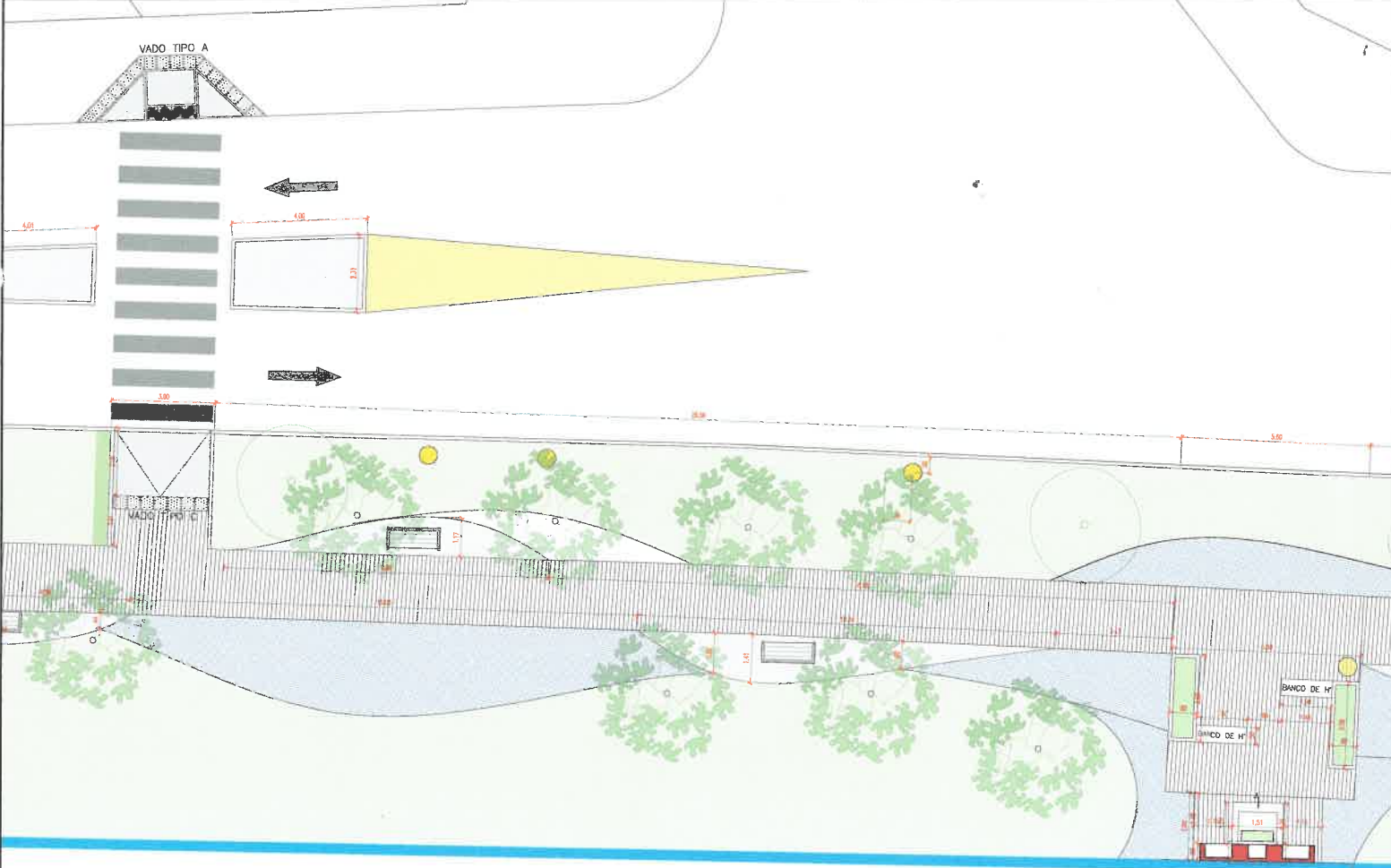
Architect's signature: *Agustina Rodríguez Virgil*  
**Arq. AGUSTINA RODRÍGUEZ VIRGIL**  
 SUBSECRETARÍA DE UNIDADES DE PROYECTOS INTEGRALES  
 MUNICIPALIDAD DE SALTÁ

**Salta** MUNICIPALIDAD  
 UNIDAD DE PROYECTOS INTEGRALES  
 OBRA: CORREDOR CORONEL VIDT  
 PLANO: PLANO ANTEPROYECTO CORREDOR CORONEL VIDT SECTOR A-A  
 ESCALA: 1:200 / 1:75  
 61 UPI-ARQ-03a.1

SECTOR CORREDOR CORONEL VIDT B-B

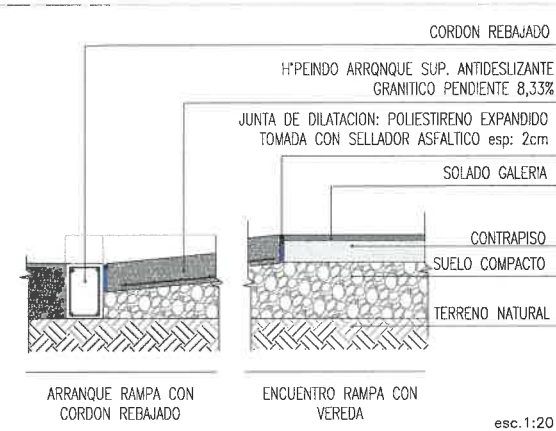


SECTOR JUEGOS SALUDABLES y GRUTAS ESC:1.75

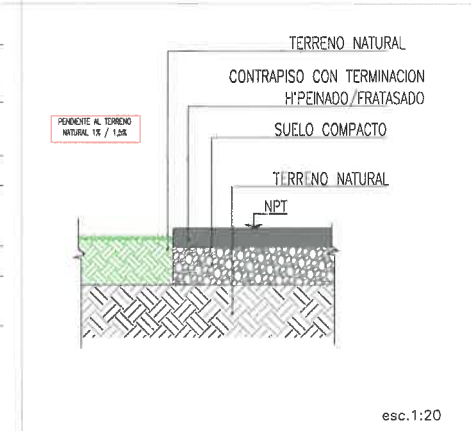


PIRCA DE PIEDRA

DO1-RAMPA ACCESIBILIDAD

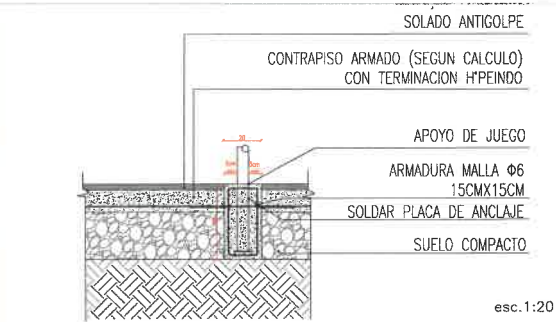


DO2-CORDON PERIMETRAL

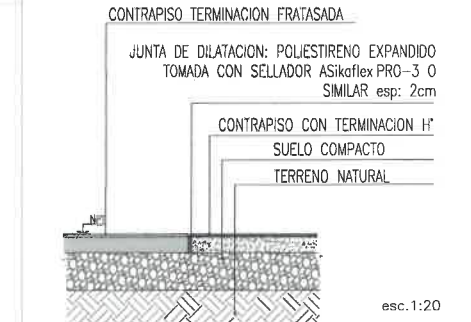


DO3- DADO DE H'A\*

FIJACION DE JUEGOS SALUDABLES



DO3-JUNTA ENCUENTRO CAMINERIA FRATASADA CON PEINADA



REFERENCIAS	
PISOS MATERIALIDAD	
CODIGO	ESPECIFICACION
P1	HORMIGON PEINADO
P2	PINTURA SEÑALIZACION TRANSITO
P3	SOLIDO EXISTENTE
P4	HORMIGON FRATASADO
P5	LOSA ARMADA
P6	HORMIGON ARMADO IGUAL AL EXISTENTE
	PAISAJISMO
	CORDON CUNETTA
	PIRCA DE PIEDRA
	FLEJE PVC

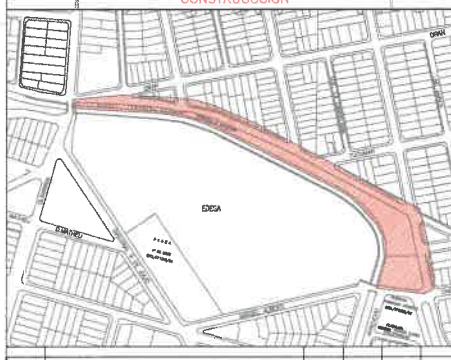
REFERENCIAS		
JUEGOS		
CODIGO	ESPECIFICACION	REF.
13004	BARRAS PARALELAS	E1
13001	BANCOS ABDOMINALES MIXTO	E2
13034	BAMBOLEO Y RELAJADOR DE CINTURA	E3

REFERENCIAS	
EQUIPAMIENTO URBANO	
	ESPECIFICACION
	INSTALACION PARA BEBEDERO
	CARTELES
	BASUREROS

REFERENCIAS		
ARBOLADOS		
	ESPECIFICACION	REF.
	RELEVAMIENTO EXISTENTE	
	ARBOL A COLOCAR SEGUN AMBIENTE	

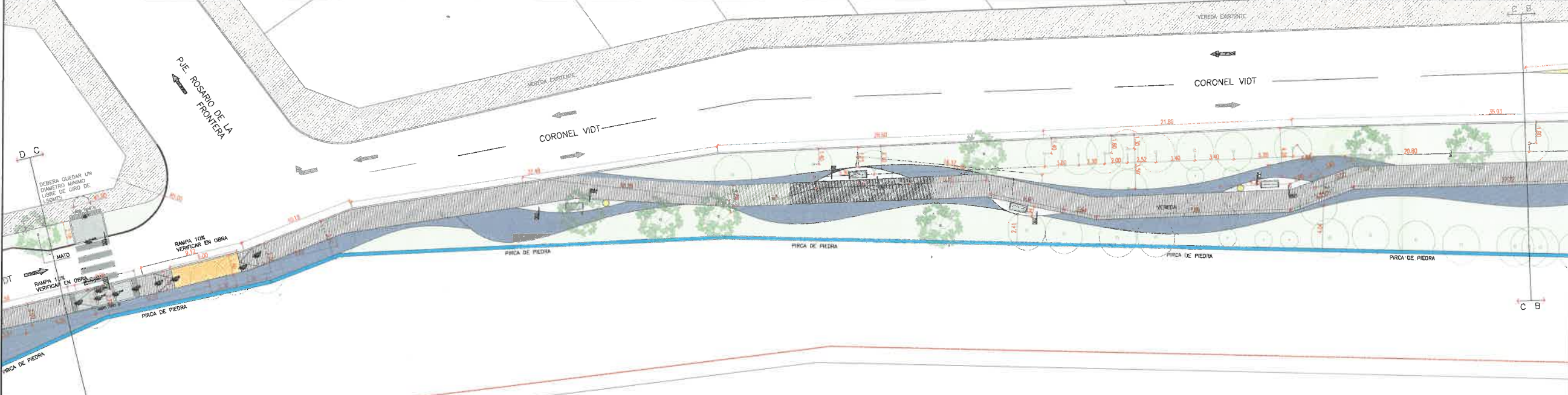
**NOTAS**

- TODAS LAS MEDIDAS SE VERIFICARÁN EN OBRA.
- VERIFICAR PENDIENTE VEREDA 1% / 1.5%
- TODA DOCUMENTACION GRAFICA SE PRESENTA A MODO DE ANTEPROYECTO, QUEDA A CARGO DEL CONTRATISTA EFECTUAR DOCUMENTACION EJECUTIVA Y APROBAR DICHOS PLANOS EN ENTIDADES CORRESPONDIENTES.
- RESOLVER VADOS SEGUN NORMATIVA CON DIMENSIONES Y PENDIENTES MAX 10% SEGUN COTAS DE NIVEL- SE DEBERA DEJAR UN RADIO LIBRE DE 1.50MTS EN LLEGADA A VEREDA
- VER DETALLES DE BANCOS, BICICLETERO, BEBEDERO, VADOS EN PLANOS DE DETALLES
- VER DETALLES GRUTAS EN PLANOS DE DETALLES -61-UPI-DET-02\_0-GRUTA
- LAS CAMINERIAS SE DEBERAN ADAPTAR A LOS ARBOLES EXISTENTES, RESPETANDO SU UBICACION Y RAICES
- LA PIRCA DE PIEDRA DEBERA CORTARSE EN CUANTO UN ARBOL INTERFIERA EN SU CONSTRUCCION

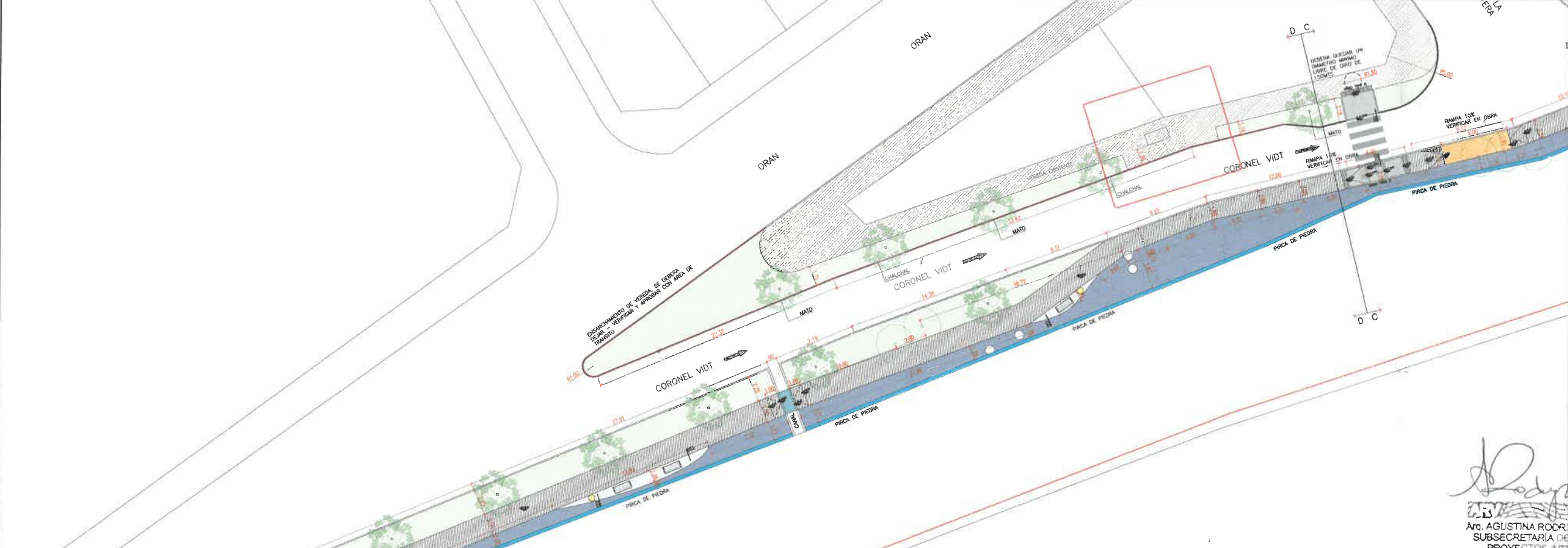


**Salta** MUNICIPALIDAD
   
 SECRETARIA DE OBRAS PUBLICAS
   
 UNIDAD DE PROYECTOS INTEGRALES
   
 CORREDOR CORONEL VIDT
   
 PLANO ANTEPROYECTO
   
 CORREDOR CORONEL VIDT
   
 SECTOR B-B
   
 ESCALA: 1:200 / 1:75
   
 61 UPI-ARQ-03b\_0

SECTOR CORREDOR CORONEL VIDT C-C



SECTOR CORREDOR CORONEL VIDT D-D



**REFERENCIAS PISOS MATERIALIDAD**

CODIGO	ESPECIFICACION	REF.
P1	HORMIGON PEINADO	
P2	PINTURA SEÑALIZACION TRANSITO	
P3	SOLADO EXISTENTE	
P4	HORMIGON FRATASADO	
P5	LOSA ARMADA	
P6	HORMIGON ARMADO IGUAL AL EXISTENTE	

**REFERENCIAS JUEGOS**

CODIGO	ESPECIFICACION	REF.
1.3004	BARRAS PARALELAS	E1
1.3001	BANCOS ABDOMINALES MIXTO	E2
1.3034	BAMBOLEO Y RELAJADOR DE CINTURA	E3

**REFERENCIAS EQUIPAMIENTO URBANO**

ESPECIFICACION	REF.
INSTALACION PARA BEBEDERO	
CARTELES	
BASUREROS	

**REFERENCIAS ARBOLADOS**

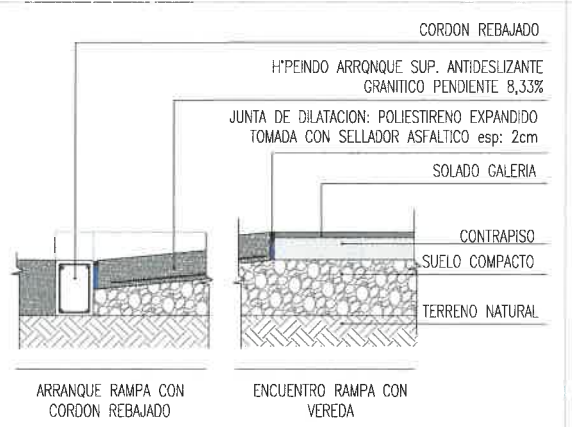
ESPECIFICACION	REF.
RELEVAMIENTO EXISTENTE	
ARBOL A COLOCAR SEGUN AMBIENTE	

- NOTAS**
- TODAS LAS MEDIDAS SE VERIFICARAN EN OBRA.
  - VERIFICAR PENDIENTE VEREDA 1% / 1.5%
  - TODO DOCUMENTACION GRAFICA SE PRESENTA A MODO DE ANTEPROYECTO, QUEDA A CARGO DEL CONTRATISTA EFECTUAR DOCUMENTACION EJECUTIVA Y APROBAR DICHS PLANOS EN ENTIDADES CORRESPONDIENTES.
  - RESOLVER VADOS SEGUN NORMATIVA CON DIMENSIONES Y PENDIENTES MAX 10% SEGUN COTAS DE NIVEL- SE DEBERA DEJAR UN RADIO LIBRE DE 1.50MTS EN LLEGADA A VEREDA
  - VER DETALLES DE BANCOS, BICICLETERO, BEBEDERO, VADOS EN PLANOS DE DETALLES
  - VER DETALLES GRUTAS EN PLANOS DE DETALLES -61-UPI-DET-02\_0-GRUTA
  - LAS CAMINERIAS SE DEBERAN ADAPTAR A LOS ARBOLES EXISTENTES, RESPETANDO SU UBICACION Y RAICES
  - LA PIRCA DE PIEDRA DEBERA CORTARSE EN CUANTO UN ARBOL INTERFERIA EN SU CONSTRUCCION

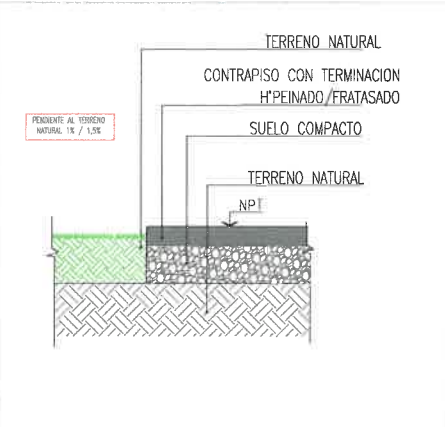
*Arq. Agustina Roca*  
 Arq. AGUSTINA ROCA  
 SUBSECRETARIA DE ENTIDADES DE PROYECTOS INTEGRALES  
 MUNICIPALIDAD DE SALTA

PLAZA

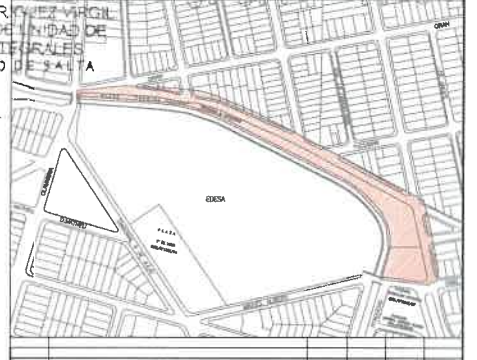
DO1-RAMPA ACCESIBILIDAD



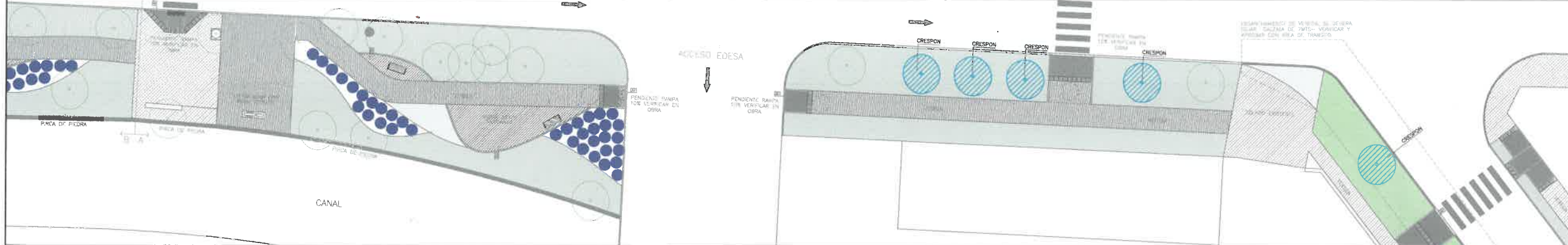
DO2-ENCUENTRO SOLADO CON VEGETACION



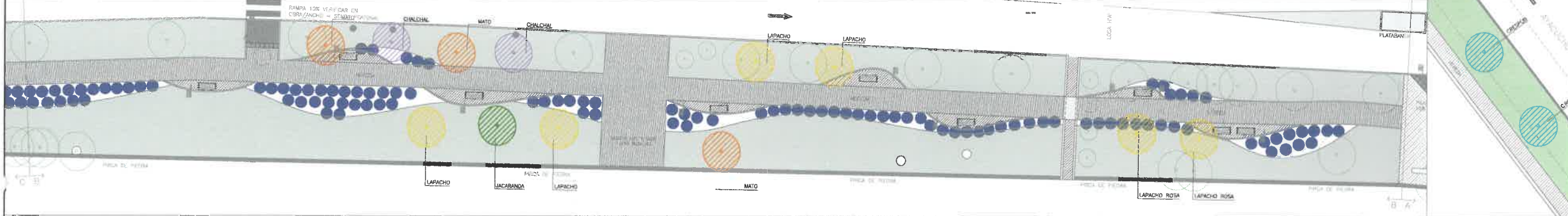
DO3-JUNTA ENCUENTRO CAMINERIA FRATASADA CON PEINADA



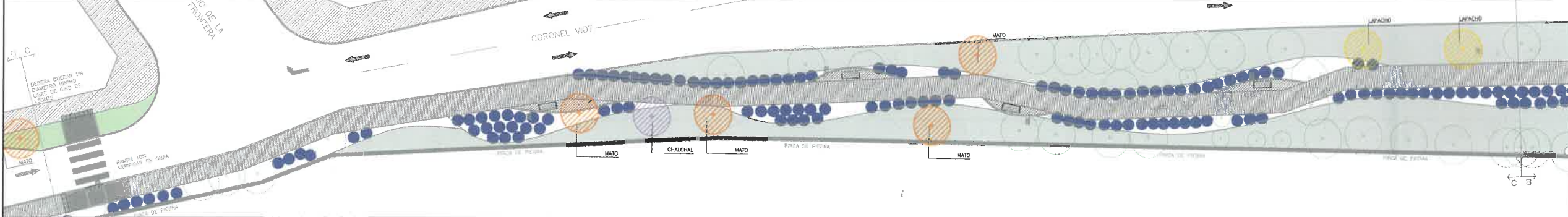
SECTOR CORREDOR CORONEL VIDT A-A



SECTOR CORREDOR CORONEL VIDT B-B



SECTOR CORREDOR CORONEL VIDT C-C



SECTOR CORREDOR CORONEL VIDT D-D



REFERENCIAS VEGETACION

CANT.	ESPECIFICACION
300	Muhlenbergia
	Césped

REFERENCIAS ARBOLADOS

ESPECIFICACION	REF.
RELEVAMIENTO EXISTENTE	
ARBOL CHALCHAL	
ARBOL CRESPON	
ARBOL JACARANDA	
ARBOL MATO	
ARBOL LAPACHO ROSA	

NOTAS

TODA DOCUMENTACION GRAFICA SE PRESENTA A MODO DE ANTEPROYECTO, QUEDA A CARGO DEL CONTRATISTA EFECTUAR DOCUMENTACION EJECUTIVA Y APROBAR DICHS PLANOS EN ENTIDADES CORRESPONDIENTES.

ARBOLADO - PLANTACION DE LOS MISMOS SE REALIZARA SEGUN LO INDICADO POR AMBIENTE

Arq. AGUSTINA RODRIGUEZ VIRGIL  
SUBSECRETARIA DE UNIDAD DE PROYECTOS INTEGRALES  
MUNICIPALIDAD DE SALTA

AREA:	UNIDAD DE PROYECTOS INTEGRALES
OBRA:	CORREDOR CORONEL VIDT
PLANO:	PLANO PAISAJISMO CORREDOR CORONEL VIDT
ESCALA:	1:200 / 1:75
NO.	61 UPI-ARQ-04

LAZAR

IMAGEN



SECTOR



IMAGEN



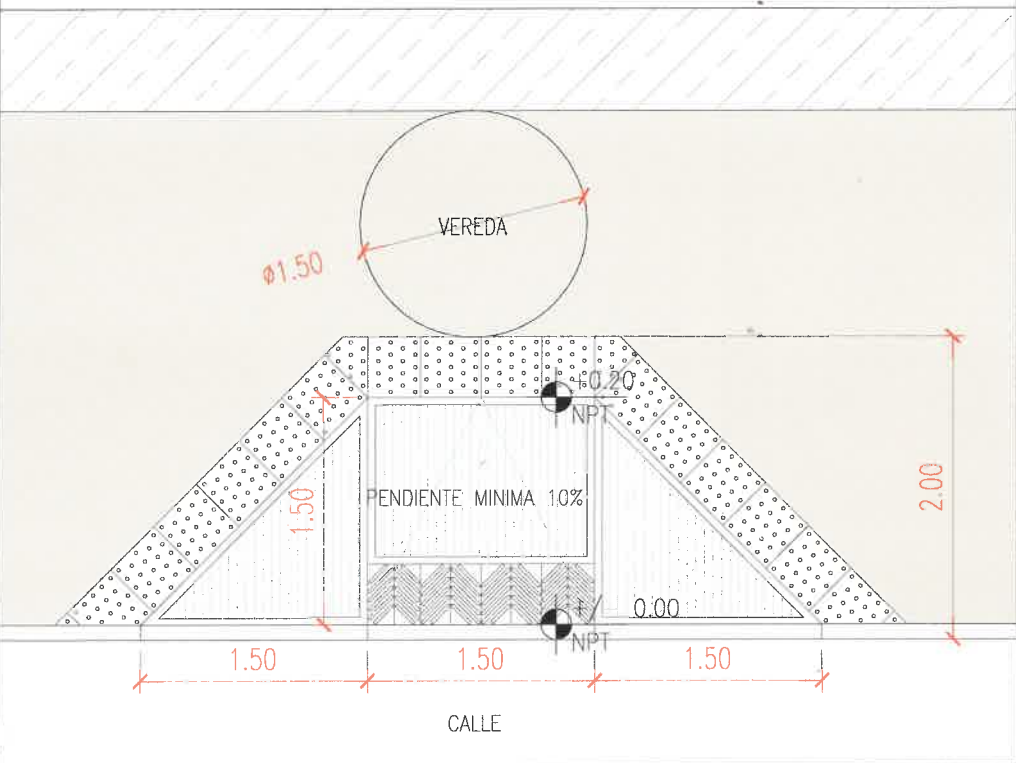
IMAGEN



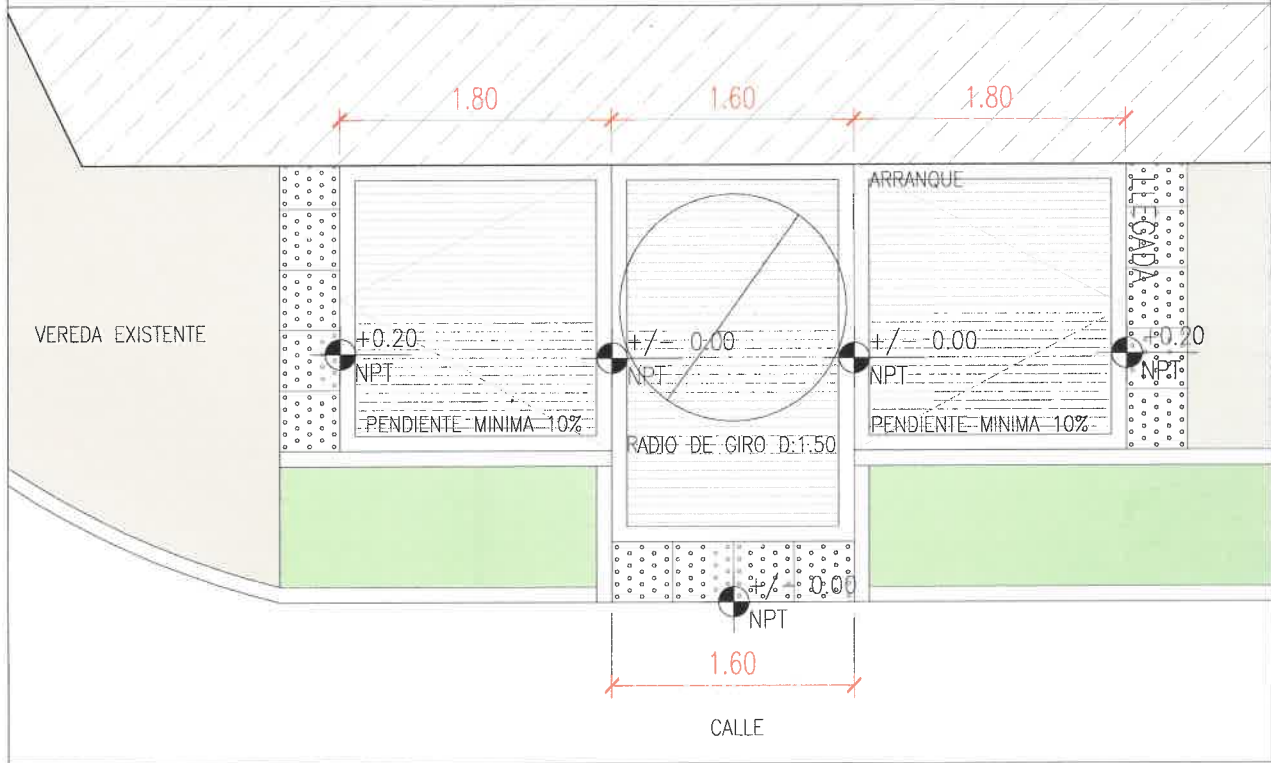
0	EMISION ORIGINAL	DESCRIPCION	J.D.G.	L.G.R.	A.H.	03/04/25
REV			VUBIO	CHEURRO	APROBIO	FECHA APR.
<b>Salta</b> MUNICIPALIDAD		<b>SECRETARIA DE OBRAS PÚBLICAS</b> <small>INTENDENTE: DR. JORGE M. EMILIANO DURAND            SECRETARIO: ARQ. GASTON VIOLA            SUBSECRETARIO: ARQ. AGUSTINA RODRIGUEZ</small>		 Arq. AGUSTINA RODRIGUEZ VIRGILIO		
AREA:		UNIDAD DE PROYECTOS INTEGRALES				
OBRA:		CORONEL VIDT				
PLANO:		RENDERS				
		DE UNIDAD DE PROYECTOS INTEGRALES DE UNIDAD DE PROYECTOS INTEGRALES MUNICIPALIDAD DE SALTA				



VADO TIPO A ESC. 1:50



VADO TIPO C-D ESC. 1:50



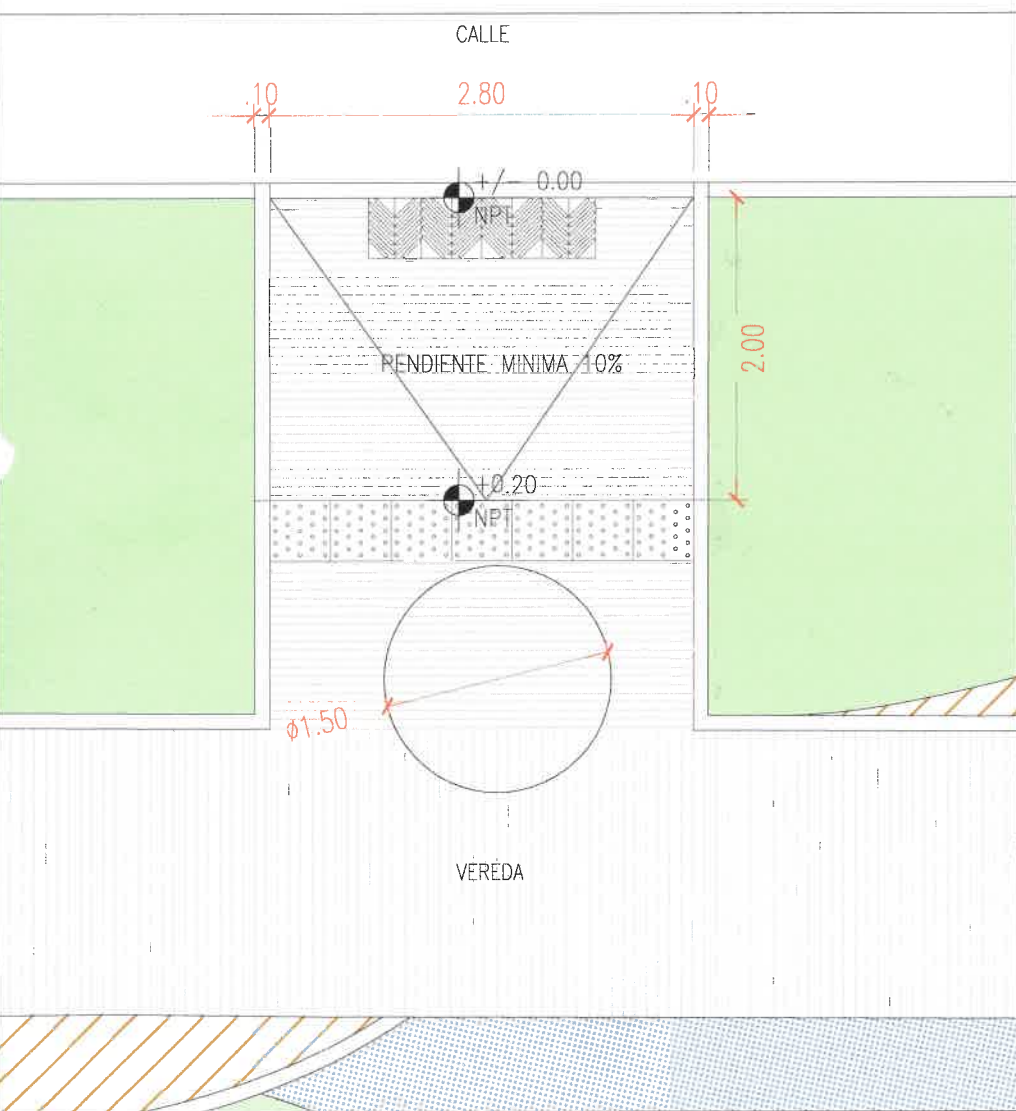
**NOTAS**

TODAS LAS MEDIDAS SE VERIFICARÁN EN OBRA.

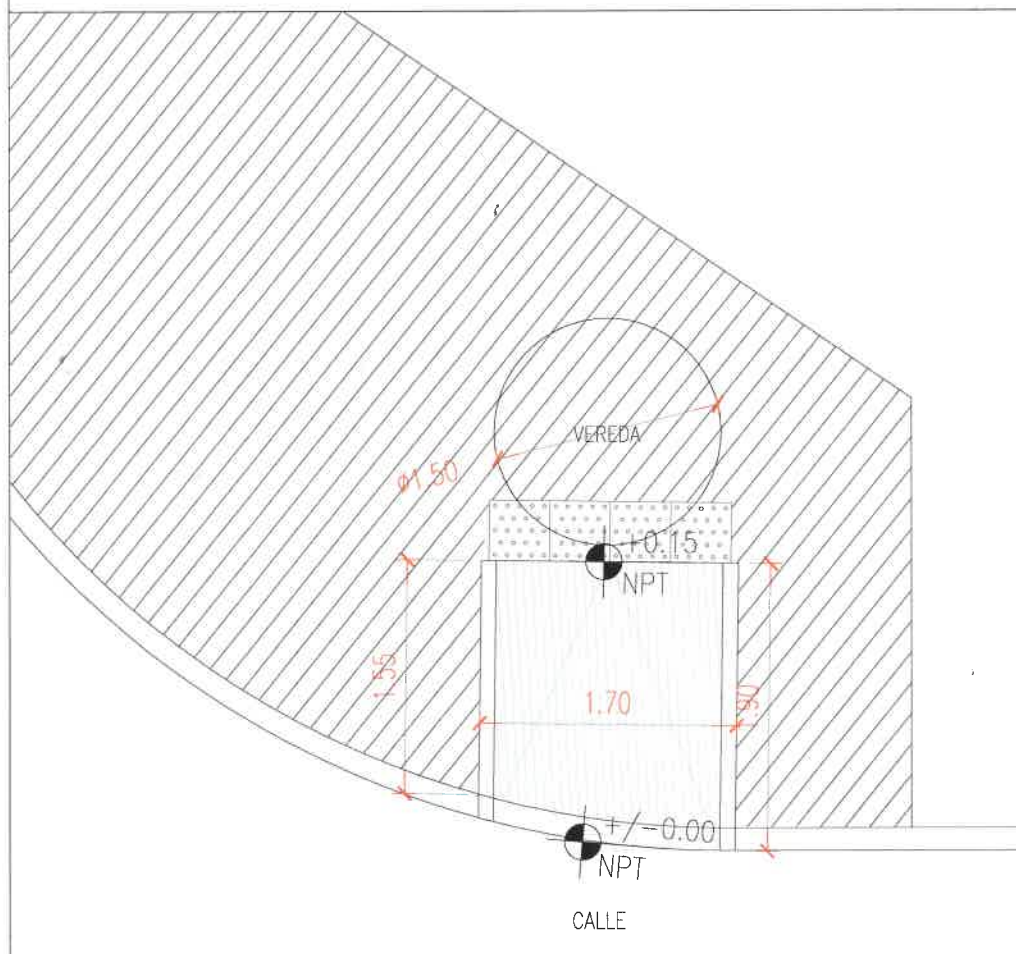
TODA DOCUMENTACION GRAFICA SE PRESENTA A MODO DE ANTEPROYECTO, QUEDA A CARGO DEL CONTRATISTA EFECTUAR DOCUMENTACION EJECUTIVA Y APROBAR DICHS PLANOS EN ENTIDADES CORRESPONDIENTES.

RESOLVER VADOS SEGUN NORMATIVA CON DIMENSIONES Y PENDIENTES MAX 10% SEGUN COTAS DE NIVEL- SE DEBERA DEJAR UN RADIO LIBRE DE 1.50MTS EN LLEGADA A VEREDA

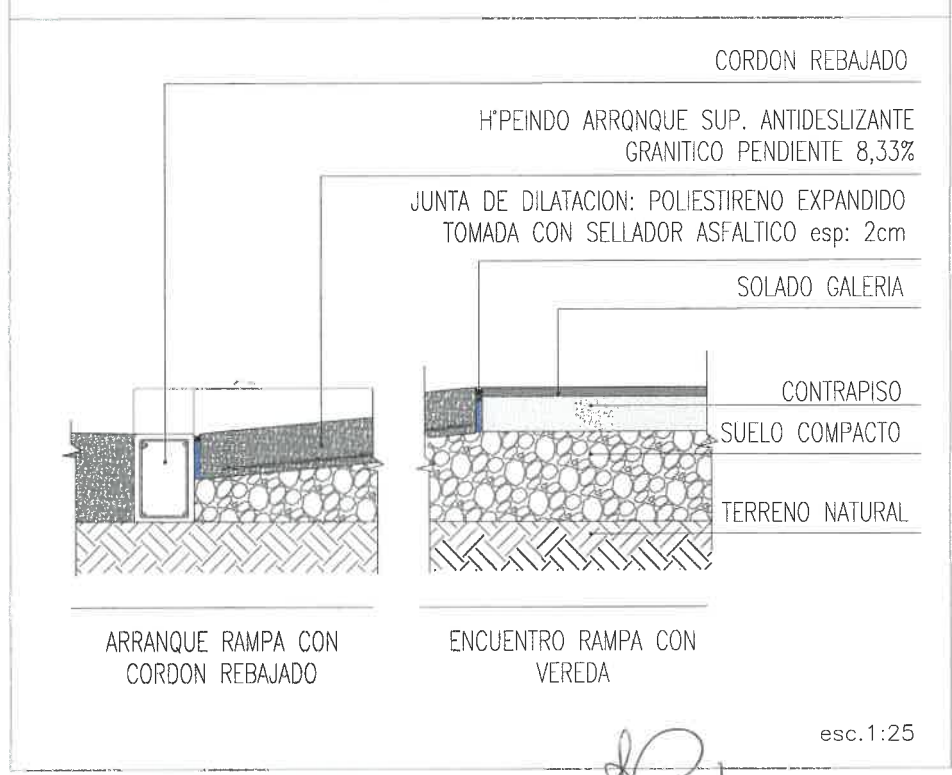
VADO TIPO B-E ESC. 1:50



VADO TIPO F ESC. 1:50



DO1-RAMPA ACCESIBILIDAD



esc. 1:25

*Agustina Rodriguez*

Arq. AGUSTINA RODRIGUEZ VIRGIL  
SUBSECRETARIA DE UNIDAD DE  
PROYECTOS INTEGRALES  
MUNICIPALIDAD DE SALTA

**Salta** MUNICIPALIDAD SECRETARÍA DE OBRAS PÚBLICAS

INTENDENTE: DR. JORGE M. EMILIANO DURAND  
SECRETARIO: ARQ. GASTON VIOLA  
SUBSECRETARIO: ARQ. AGUSTINA RODRIGUEZ

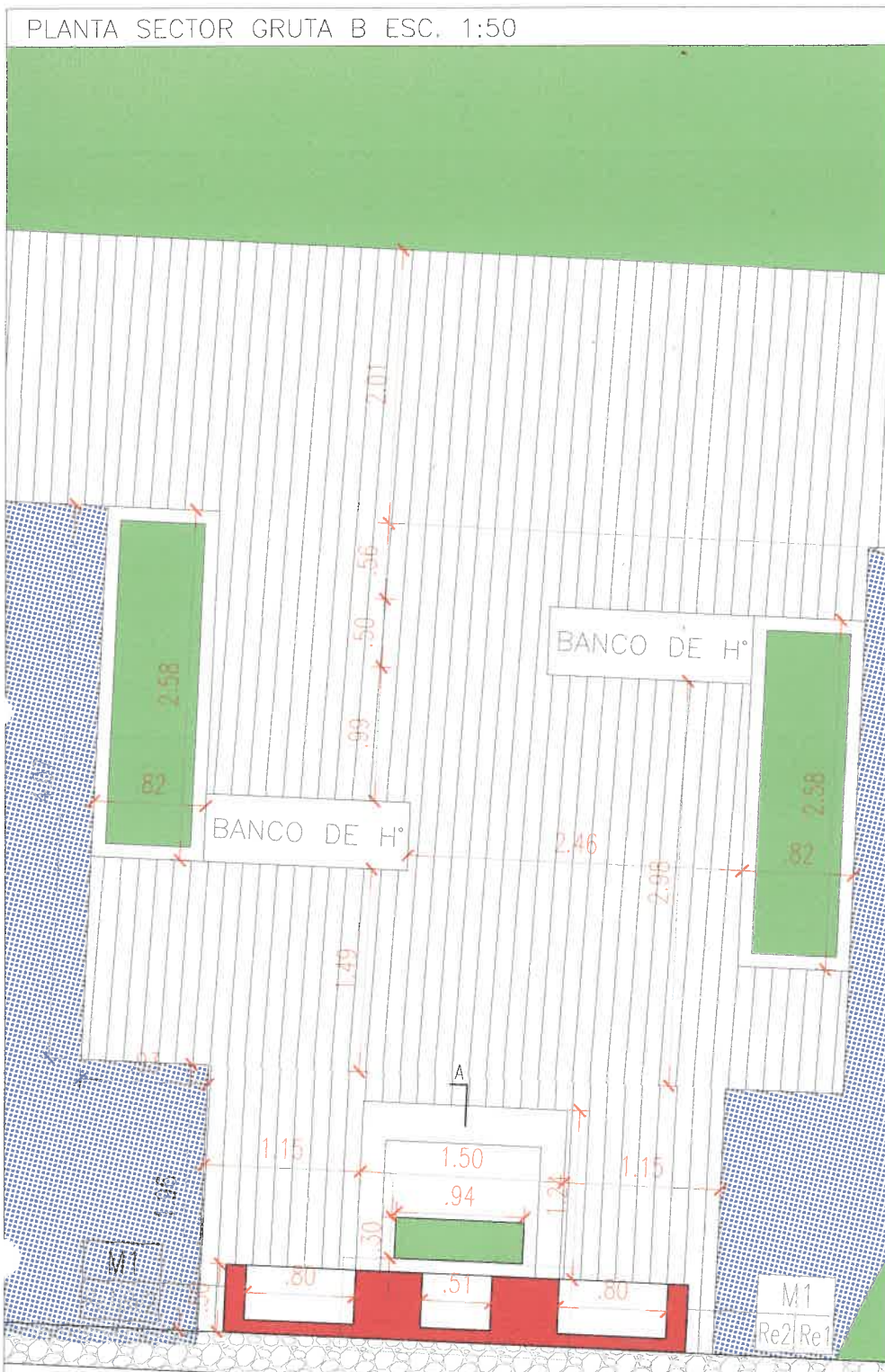
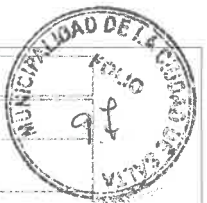
AREA: UNIDAD DE PROYECTOS INTEGRALES

OBRA: CORONEL VIDT

PLANO: DETALLES VADOS

ESCALA: 1:50-1:25

61 UPI-DET-01\_0  
OBRA N° RUBRO - PLANO N° REV.



MUROS		
REF.	CODIGO	ESPECIFICACION
—	M1	MAMPOSTERIA
—	M2	MOLDURA

REVOQUES Y REVESTIMIENTOS		
CODIGO	ESPECIFICACION	ESP.
Re1	REVOQUE GRUESO + FINO + TERMINACION PINURA REVESTIMIENTO PLASTICO TEXTURADO EXTERIOR	
Re2	REVOQUE GRUESO + FINO + TERMINACION PINURA LATEX INTERIOR BLANCA	
Re3	REVOQUE GRUESO + FINO + TERMINACION PINURA LATEX EXTERIOR BLANCA	

REFERENCIAS		
Mx	TIPO DE MAMPOSTERIA	
h	ALTURA DE ENCADENADO	
N	NIVEL INFERIOR ENCADENADO	
R	REVESTIMIENTO DER.	
I	REVESTIMIENTO IZO.	
h	REVESTIMIENTO ARRIBA	
h	ALTURA DE ENCADENADO	
N	NIVEL INFERIOR ENCADENADO	
A	REVESTIMIENTO ABAJO	
M	TIPO DE MAMPOSTERIA	
PXX	TIPO DE CARPINTERIA	
0.00	NIVEL INF. DE DINTEL	
0.00	ANCHO VANO LIBRE	

**NOTAS**

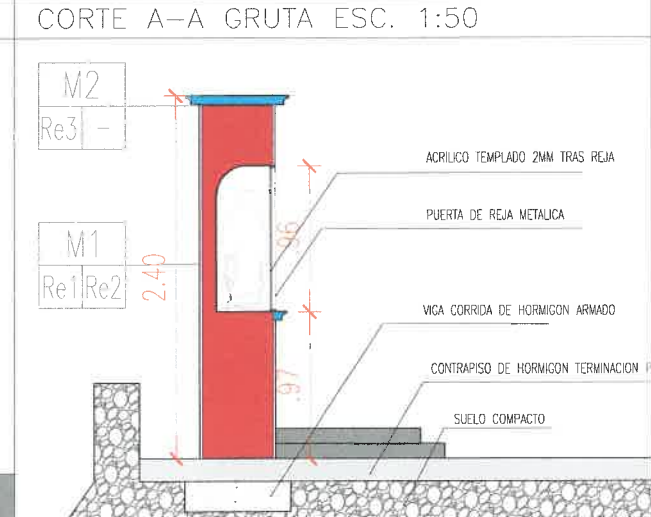
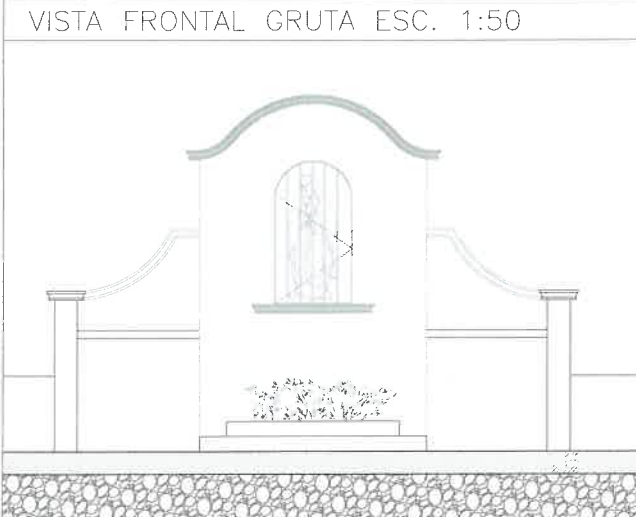
QUEDA A CARGO DEL CONTRATISTA EL CALCULO, DIMENSIONAMIENTO Y VERIFICACION POR PARTE DEL COPAIPA, DE LA ESTRUCTURA

TODAS LAS MEDIDAS SE VERIFICARÁN EN OBRA.

SE DEBERA REALIZAR PLANO DE ALTIMETRIA Y ADAPTAR COTAS DE NIVEL SEGUN DICHO RELEVAMIENTO

CA DE PIEDRA A

DE PIEDRA



**Salta** MUNICIPALIDAD SECRETARÍA DE OBRAS PÚBLICAS

INTENDENTE: DR. JORGE M. EMILIANO DURAND  
SECRETARIO: ARQ. GASTON VIOLA  
SUBSECRETARIO: ARQ. AGUSTINA RODRIGUEZ

AREA: UNIDAD DE PROYECTOS INTEGRALES

OBRA: CORONEL VIDT

PLANO: DETALLES GRUTAS

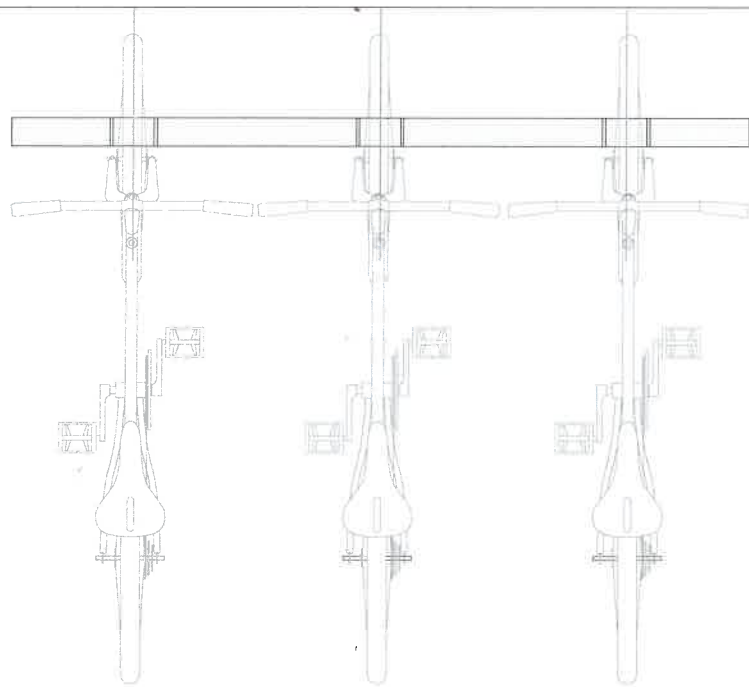
Arq. AGUSTINA RODRIGUEZ VIRGILIO

SUBSECRETARIO DE UNIDAD DE PROYECTOS INTEGRALES

MUNICIPALIDAD DE SALTA

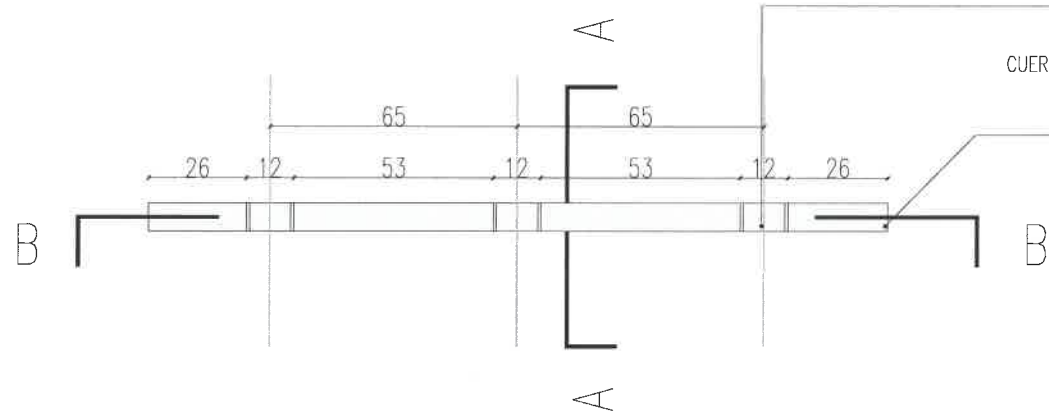
OBRA N° RUBRO - PLANO N° REV.

PLANTA BICICLETERO



SEPARADOR HORIZONTAL DE PLANCHUELA DE HIERRO DE 4" x 5/16" Y PINTURA EN POLVO TERMO CONVERTIBLE POLIESTER GRIS GRAFITO

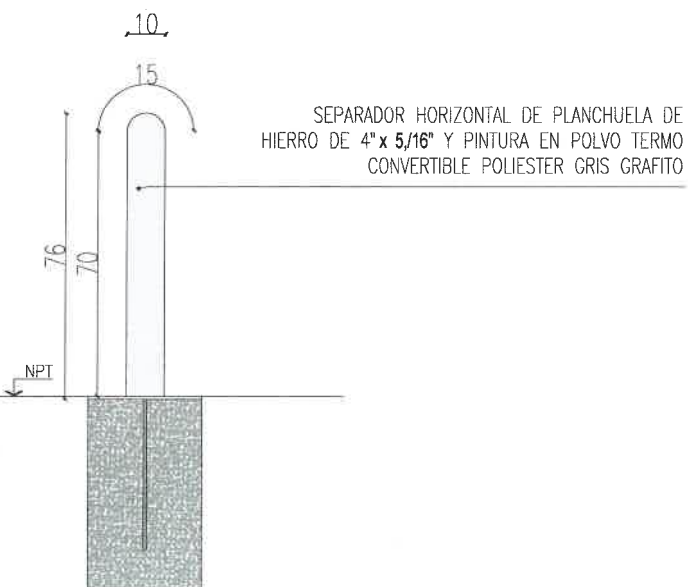
CUERPO HORIZONTAL DE PLANCHUELA DE HIERRO DE 4" x 5/16" Y PINTURA EN POLVO TERMO CONVERTIBLE POLIESTER GRIS GRAFITO



esc: 1.20

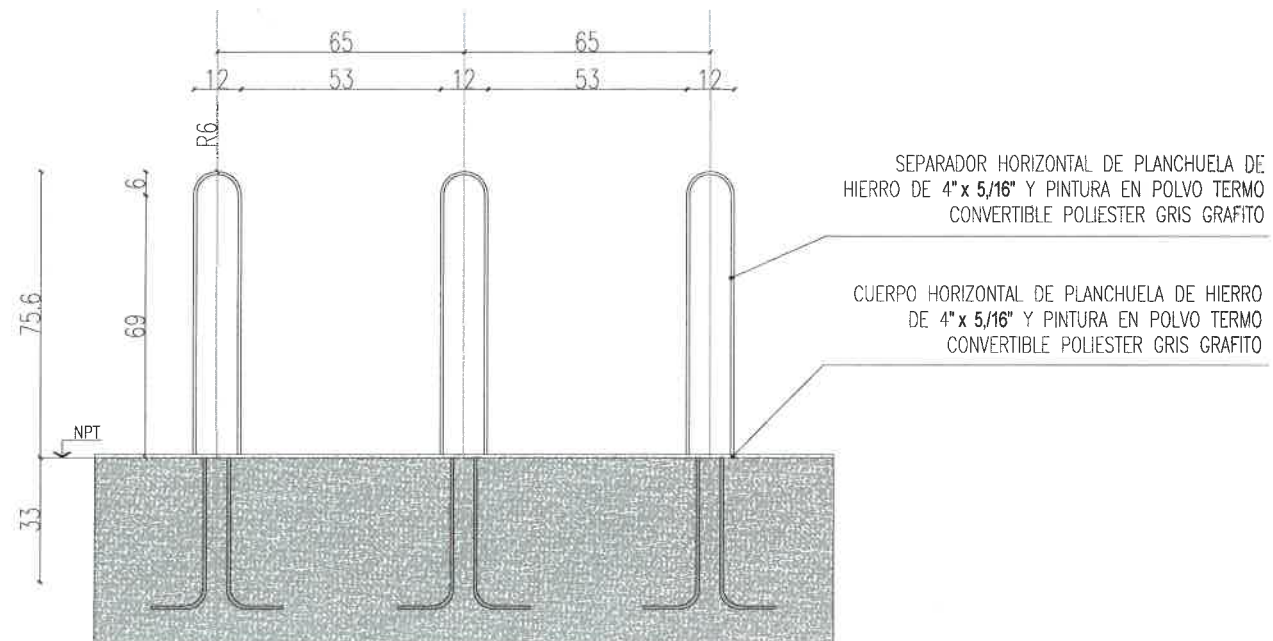
CORTE BANCO RECTO A-A

CORTE BANCO RECTO B-B



SEPARADOR HORIZONTAL DE PLANCHUELA DE HIERRO DE 4" x 5/16" Y PINTURA EN POLVO TERMO CONVERTIBLE POLIESTER GRIS GRAFITO

esc: 1.20



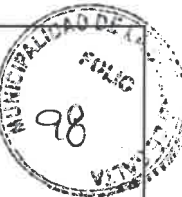
SEPARADOR HORIZONTAL DE PLANCHUELA DE HIERRO DE 4" x 5/16" Y PINTURA EN POLVO TERMO CONVERTIBLE POLIESTER GRIS GRAFITO

CUERPO HORIZONTAL DE PLANCHUELA DE HIERRO DE 4" x 5/16" Y PINTURA EN POLVO TERMO CONVERTIBLE POLIESTER GRIS GRAFITO

esc: 1.20

MATERIALES

CUERPO Y SEPARADOR HORIZONTAL DE PLANCHUELA DE HIERRO DE 4" x 5/16" Y PINTURA EN POLVO TERMO CONVERTIBLE POLIESTER GRIS GRAFITO



MEDIDAS

4" x 5/16"

COLOCACION

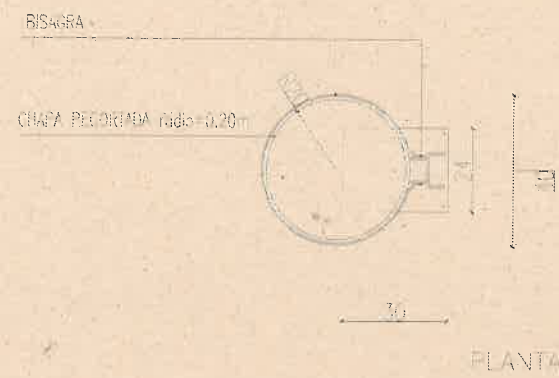
EMPOTRADO EN DADO DE HORMIGON ARMADO

*Agustina Rodriguez Virgil*  
 Arq. AGUSTINA RODRIGUEZ VIRGIL  
 SUBSECRETARIA DE UNIDAD DE PROYECTOS INTEGRALES  
 MUNICIPALIDAD DE SALTA

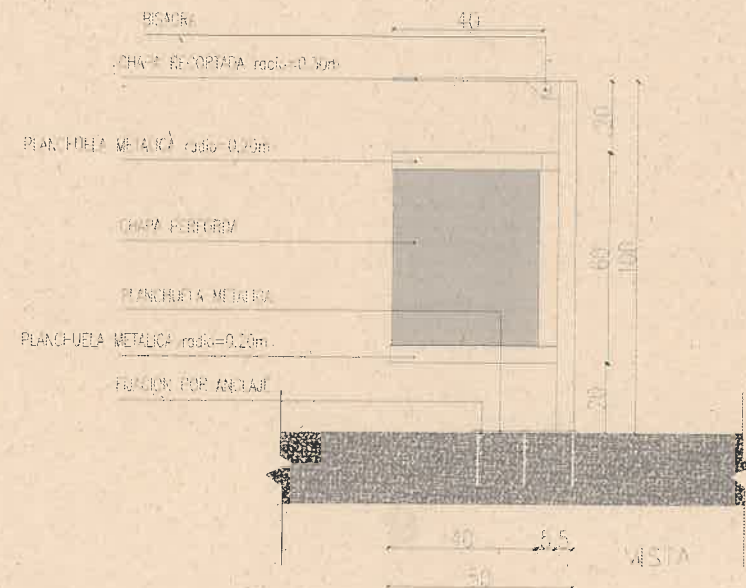
0	EMISION ORIGINAL	L.G.R	A.H.	A.H.	27/05/24
REV	DESCRIPCION	DEBIDO	CHEQUEO	APROBADO	FECHA APR
SECRETARIA DE OBRAS PUBLICAS INTENDENTE: DR. JORGE M. EMILIANO DURAND SECRETARIO: ARQ. GASTON VIOLA SUBSECRETARIO: ARQ. AGUSTINA RODRIGUEZ					
AREA: UNIDAD DE PROYECTOS INTEGRALES OBRA: CORREDOR CORONEL VIDT PLANO: DETALLE BICICLETERO					
ESCALA: 1:20					61 UPI-DET-03_0 OBRA N° RUBRO - PLANO N° REV.

CESTO DE BASURA

MUNICIPALIDAD DE LA CIUDAD DE SALTA  
FOLIO  
101



PLANTA



VISTA

MATERIALES:

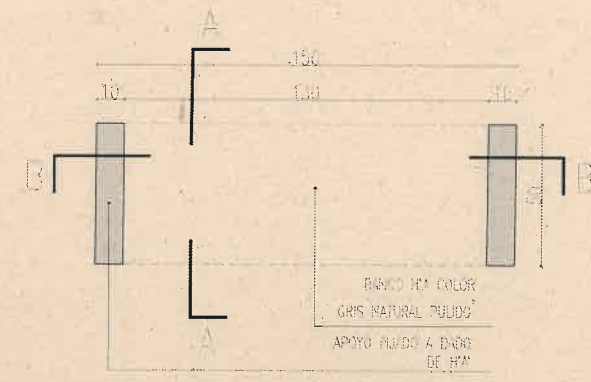
- ESTRUCTURA CHAPA CON ENVOLVENTE CHAPA PERFORADA CON RASURA DE ESMALTE SINTETICO A EN COLOR GRIS SATINADO
- MEDIDAS:  
LARGO= 20 CM  
ANCHO= 12 CM
- COLOCACION:  
FIJADO CON ANCLAJES Y PLANCHUELA SOBRE SOLADO EXISTENTE

*Arq. Agustina Rodriguez Virgil*  
Arq. AGUSTINA RODRIGUEZ VIRGIL  
SUBSECRETARIA DE UNIDAD DE PROYECTOS INTEGRALES  
MUNICIPALIDAD DE SALTA

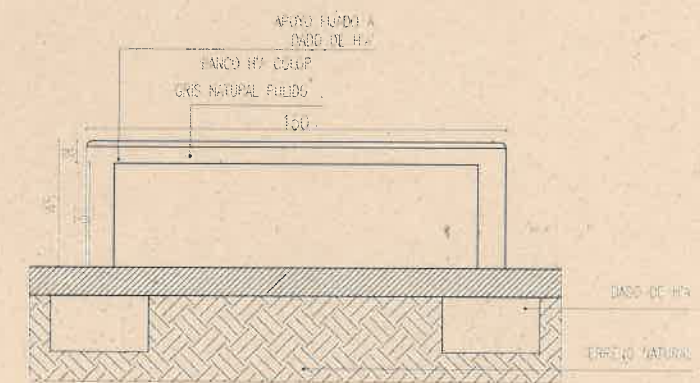
0	EMISION ORIGINAL	DESCRIPCION	01	A.H.	A.H.	5/1/2025
REV			01	02	03	FECHA
<b>SECRETARIA DE OBRAS PUBLICAS</b> INTENDENTE: DR. JORGE M. EMILIANO DURAND SECRETARIO: ARQ. GASTON VIOLA SUBSECRETARIO: ARQ. AGUSTINA RODRIGUEZ						
AREA:	UNIDAD DE PROYECTOS INTEGRALES					
OBRA:	PASEO DEL DEPORTE					
PLANO:	DETALLE BASURERO	ESCALA:	1:20			
91 UPI-DET-06_0 OBRA N° PLANO N° REV.						

PLANTA BANCO RECTO ESC. 1:25

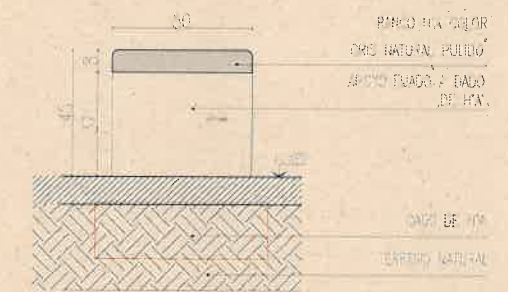
MUNICIPALIDAD DE LA CIUDAD DE SALTA  
FOLIO  
99



CORTE BANCO RECTO B-B ESC. 1:25



CORTE BANCO RECTO A-A ESC. 1:25

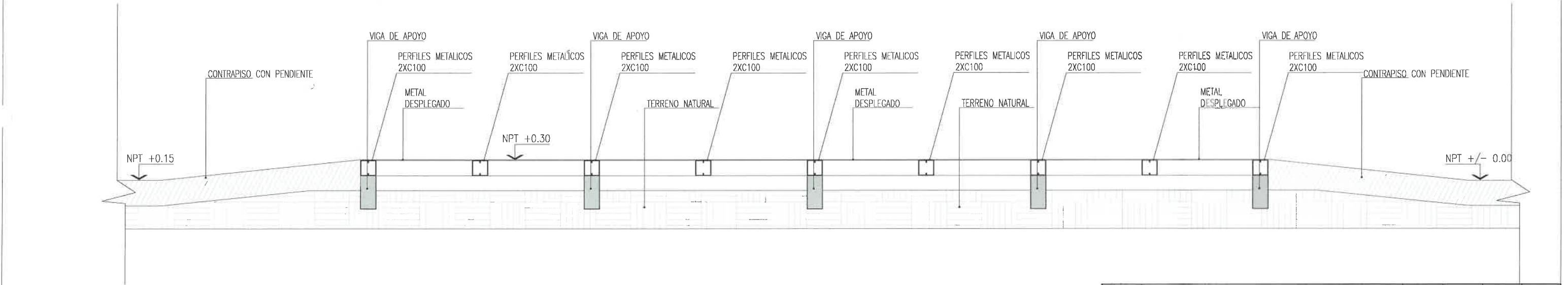
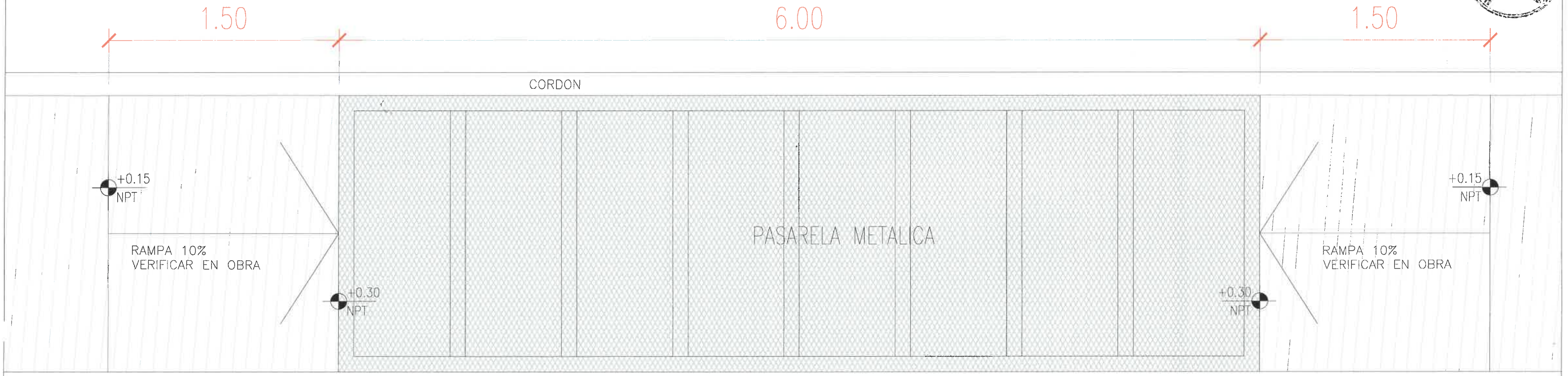


*Arq. Agustina Rodriguez Virgil*  
Arq. AGUSTINA RODRIGUEZ VIRGIL  
SUBSECRETARIA DE UNIDAD DE PROYECTOS INTEGRALES  
MUNICIPALIDAD DE SALTA

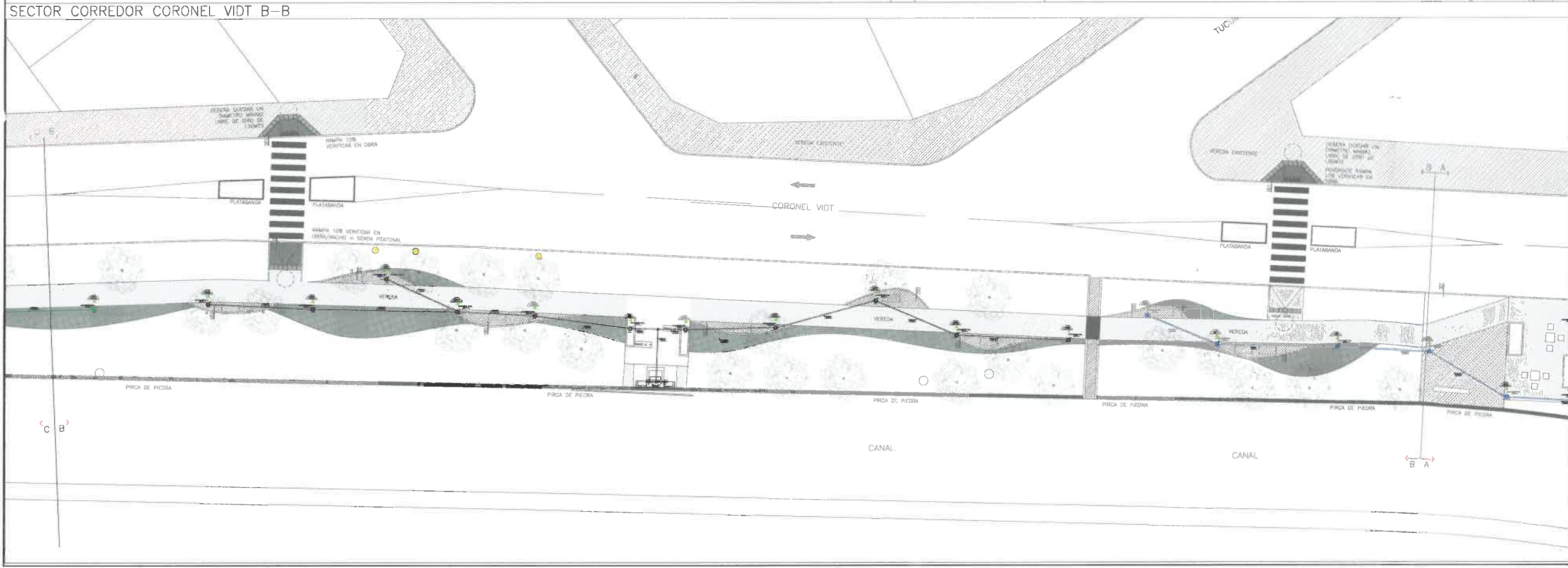
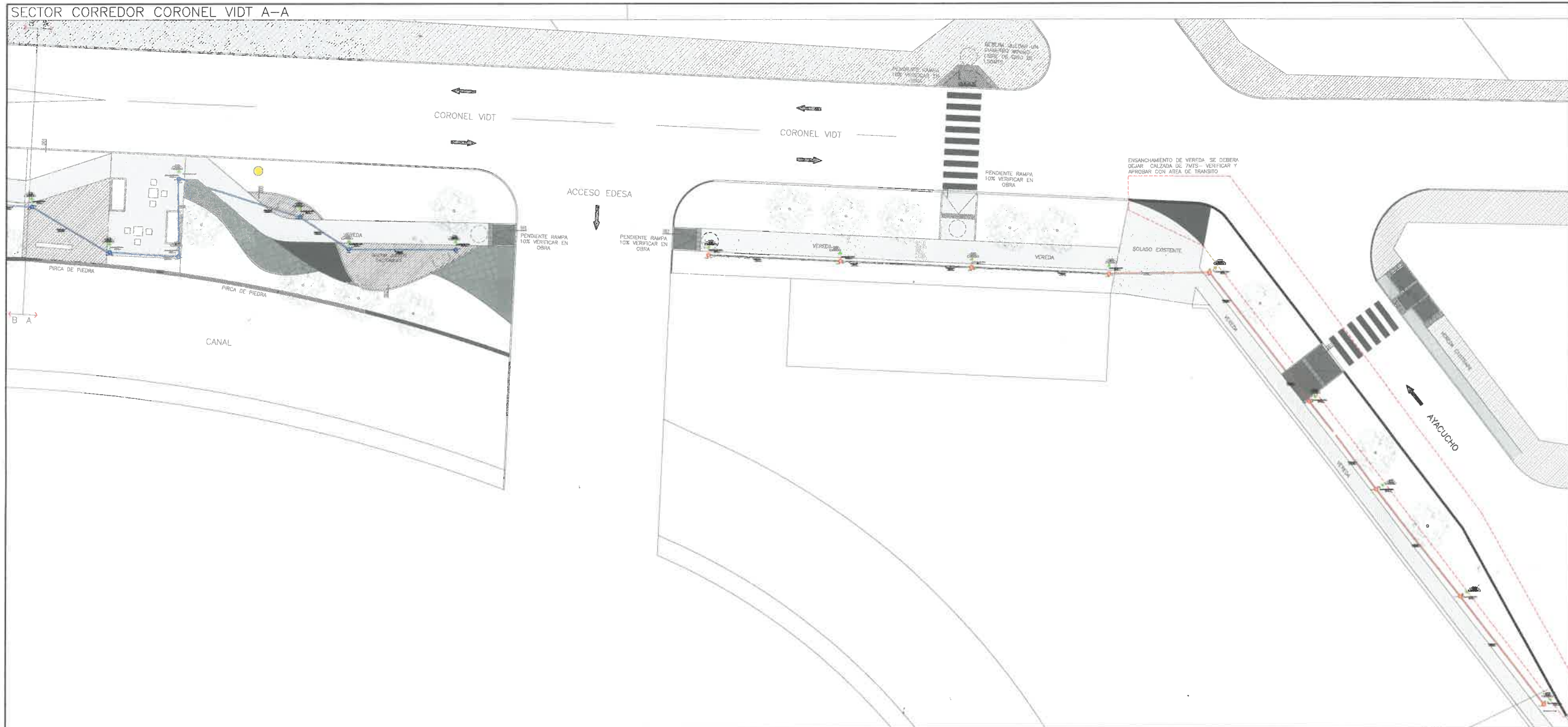
NOTAS  
LA TERMINACION DE LOS BORDES DEBERAN SER SUAVIZADOS, EVITANDO DEJAR LAS ARISTAS VIVAS

- MATERIAL:  
HORMIGON ARMADO CON AGREGADO COLOR GRIS NATURAL CON TERMINACION PULIDO
- MEDIDAS:  
LARGO 1.20m x 0.60m
- COLOCACION:  
FIJADO CON DADO DE HORMIGON COLOCADO IN SITU

0	EMISION ORIGINAL	DESCRIPCION	01	A.H.	A.H.	5/1/2025
REV			01	02	03	FECHA
<b>SECRETARIA DE OBRAS PUBLICAS</b> INTENDENTE: DR. JORGE M. EMILIANO DURAND SECRETARIO: ARQ. GASTON VIOLA SUBSECRETARIO: ARQ. AGUSTINA RODRIGUEZ						
AREA:	UNIDAD DE PROYECTOS INTEGRALES					
OBRA:	CORREDOR CORONEL VIOTI					
PLANO:	DETALLE BANCO RECTO	ESCALA:	1:25			
61 UPI-DET-04_0 OBRA N° PLANO N° REV.						



O	EMISION ORIGINAL	L.G.R	L.G.R	A.H.	27-05-25
REV.	DESCRIPCION	DIBUJO	CHEQUEO	APROBO	FECHA APR.
		<b>SECRETARIA DE OBRAS PUBLICAS</b> INTENDENTE: DR. JORGE M. EMILIANO DURAND SECRETARIO: ARQ. GASTON VIOLA SUBSECRETARIO: ARQ. AGUSTINA RODRIGUEZ			
AREA:	UNIDAD DE PROYECTOS INTEGRALES	Arq. AGUSTINA RODRIGUEZ VIRGIL SUBSECRETARIA DE UNIDAD DE PROYECTOS INTEGRALES MUNICIPALIDAD DE SALTA			
OBRA:	CORREDOR CORONEL VIDT	ESCALA: 1:25			
PLANO:	PLANO DETALLE PASARELA CORREDOR CORONEL VIDT 1:25	61 UPI-DET-05 0 OBRA N° RUBRO - PLANO N° REV.			



DETALLES



REFERENCIAS

ESPECIFICACION
⊙ COLUMNAS DE ILUMINACION
⊙ SPOT DE EMBUTIR
□ CAJA DE DERIVACION 100 X 100mm
⊠ CAJA DE PASO - TRANCISION PISO A PARED

LUMINARIAS

CODIGO	ESPECIFICACION	REF.
T1	COLUMNA K21 con PICK LED	
T2	KENS LIGHTNING	
	SPOT DE EMBUTIR	

NOTAS

TODA DOCUMENTACION GRAFICA SE PRESENTA A MODO DE ANTEPROYECTO, QUEDA A CARGO DEL CONTRATISTA EFECTUAR DOCUMENTACION EJECUTIVA Y APROBAR DICHS PLANOS EN ENTIDADES CORRESPONDIENTES.

PLANOS INDICAN EN FORMA ESQUEMATICA LA POSICION DE LOS ELEMENTOS Y COMPONENTES DE LA INSTALACION Y SON DE CARACTER ORIENTATIVOS. LA UBICACION DEFINITIVA DE LOS MISMOS SURGIRA DEL REPLANTIO EN OBRA Y A SER APROBADA POR LA INSPECCION

QUEDA A CARGO DEL CONTRATISTA EL CALCULO, DIMENSIONAMIENTO, VERIFICACION Y APROBACION POR PARTE DE LOS ENTE CORRESPONDIENTES, DE LA DOCUMENTACION TECNICA

EL CONTRATISTA DEBERA REALIZAR TODOS LOS TRABAJOS NECESARIOS PARA QUE DICHA INSTALACION ESTE DE ACUERDO A NORMAS VIGENTES PARA APROBACION DE PLANOS Y DOCUMENTACION.

EL CONTRATISTA DEBERA REALIZAR TODOS LOS TRAMITES Y TRABAJOS NECESARIOS PARA LA CONEXION A RED, PREVIA VERIFICACION DE REGLAMENTACION DE LA EMPRESA DISTRIBUIDORA Y EJECUTAR TODOS LOS TRABAJOS NECESARIOS PARA EL BUEN FUNCIONAMIENTO DE DICHA INSTALACION AL MOMENTO DE ENTREGA DE OBRA.

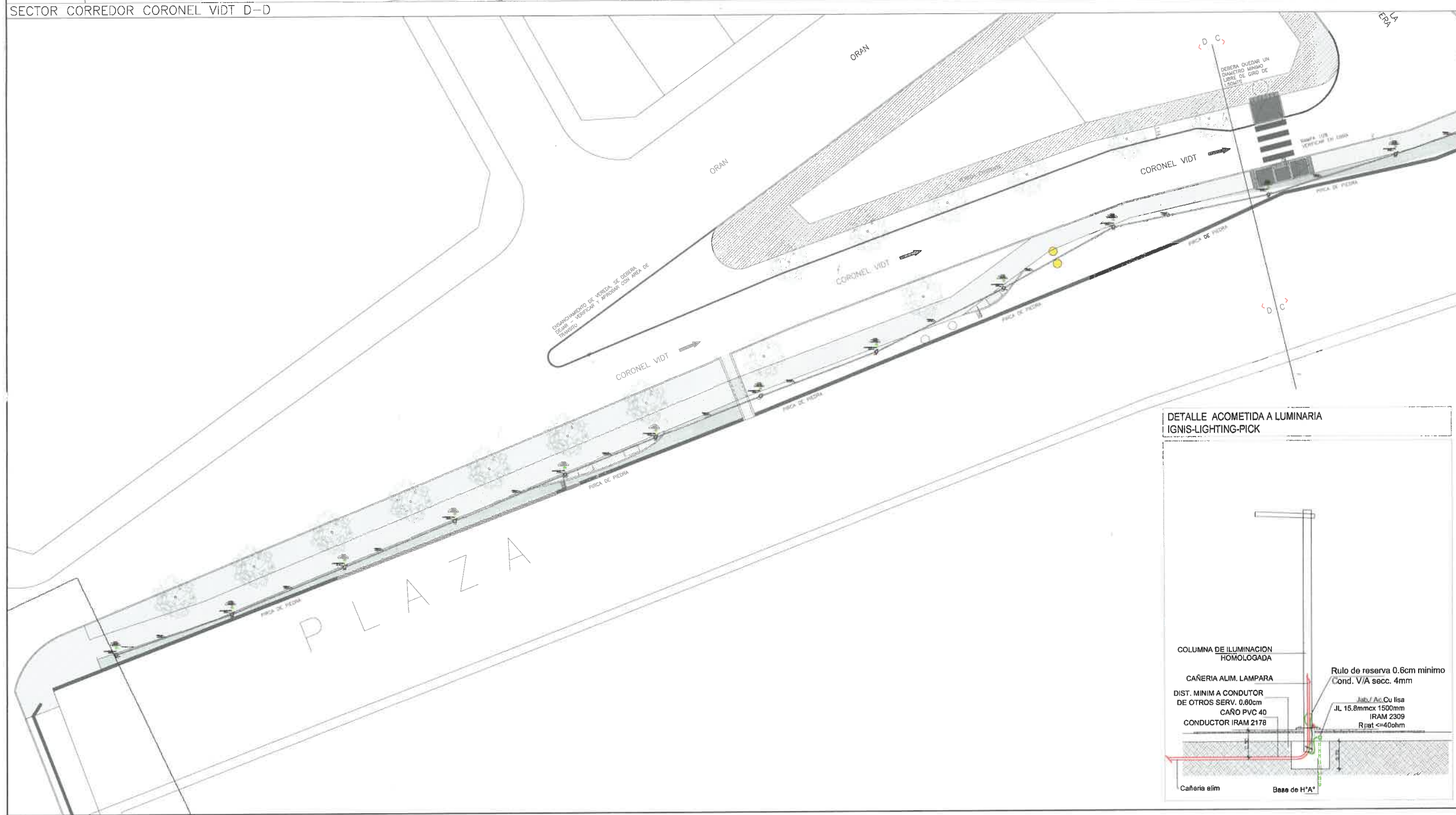
PLANOS DEBEN SER APROBADOS POR EL COLEGIO/CONSEJO CORRESPONDIENTE

*Ag. Agustina Rodriguez Virgil*

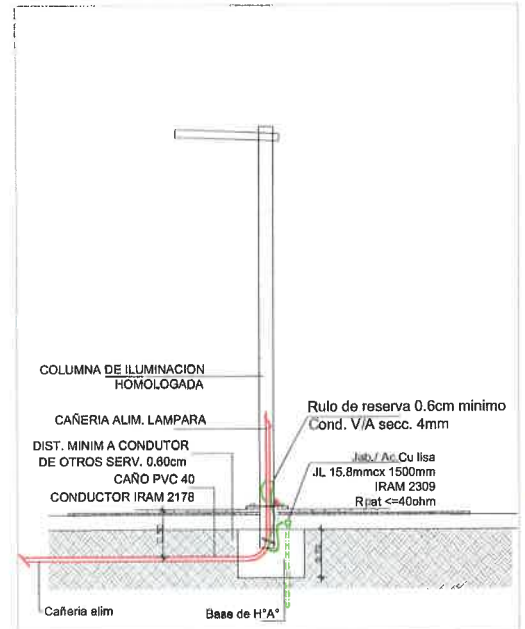
Ag. AGUSTINA RODRIGUEZ VIRGIL  
SUBSECRETARIA DE UNIDAD EN PROYECTOS INTEGRALES


**MUNICIPALIDAD DE SALTA**  
 SECRETARIA DE OBRAS PUBLICAS  
 UNIDAD DE PROYECTOS INTEGRALES

OBRA: CORREDOR CORONEL VIDT  
 PLANO: PLANO ELECTRICO CORREDOR CORONEL VIDT SECTOR A-A SECTOR B-B  
 ESCALA: 1:200 / 1:75  
 61 UPH-012



DETALLE ACOMETIDA A LUMINARIA  
IGNIS-LIGHTING-PICK



REFERENCIAS	
ESPECIFICACION	
⊙	COLUMNAS DE ILUMINACION
⊙	SPOT DE EMBUTIR
□	CAJA DE DERIVACION 100 X 100mm
⊗	CAJA DE PASEO - TRANSICION PISO A PARED

LUMINARIAS		
CODIGO	ESPECIFICACION	REF.
T1	COLUMNA IG21 con PICK LED	
T2	IGNIS LIGHTNING	
	SPOT DE EMBUTIR	

**NOTAS**

TODA DOCUMENTACION GRAFICA SE PRESENTA A MODO DE ANTEPROYECTO, QUEDA A CARGO DEL CONTRATISTA EFECTUAR DOCUMENTACION EJECUTIVA Y APROBAR DICHS PLANOS EN ENTIDADES CORRESPONDIENTES.

PLANOS INDICAN EN FORMA ESQUEMATICA LA POSICION DE LOS ELEMENTOS Y COMPONENTES DE LA INSTALACION Y SON DE CARACTER ORIENTATIVOS. LA UBICACION DEFINITIVA DE LOS MISMOS SURGIRA DEL REPLANTEO EN OBRA Y A SER APROBADA POR LA INSPECCION.

QUEDA A CARGO DEL CONTRATISTA EL CALCULO, DIMENSIONAMIENTO, VERIFICACION Y APROBACION POR PARTE DE LOS ENTES CORRESPONDIENTES, DE LA DOCUMENTACION TECNICA.

EL CONTRATISTA DEBERA REALIZAR TODOS LOS TRABAJOS NECESARIOS PARA QUE DICHA INSTALACION ESTE DE ACUERDO A NORMAS VIGENTES PARA APROBACION DE PLANOS Y DOCUMENTACION.

EL CONTRATISTA DEBERA REALIZAR TODOS LOS TRAMITES Y TRABAJOS NECESARIOS PARA LA CONEXION A RED, PREVIA VERIFICACION DE REGLAMENTACION DE LA EMPRESA DISTRIBUIDORA Y EJECUTAR TODOS LOS TRABAJOS NECESARIOS PARA EL BUEN FUNCIONAMIENTO DE DICHA INSTALACION AL MOMENTO DE ENTREGA DE OBRA.

PLANOS DEBEN SER APROBADOS POR EL COLEGIO/CONSEJO CORRESPONDIENTE.

Arq. AGUSTINA RODRIGUEZ VIRGIL  
SUBSECRETARIA DE UNIDADES DE PROYECTOS INTEGRALES  
MUNICIPALIDAD DE SALTÁ

0	EMISION ORIGINAL	L.A.R.	L.E.R.	A.M.	224522
1					
2					
3					
4					
5					
6					
7					
8					
9					
10					

SECRETARÍA DE OBRAS PÚBLICAS  
UNIDAD DE PROYECTOS INTEGRALES

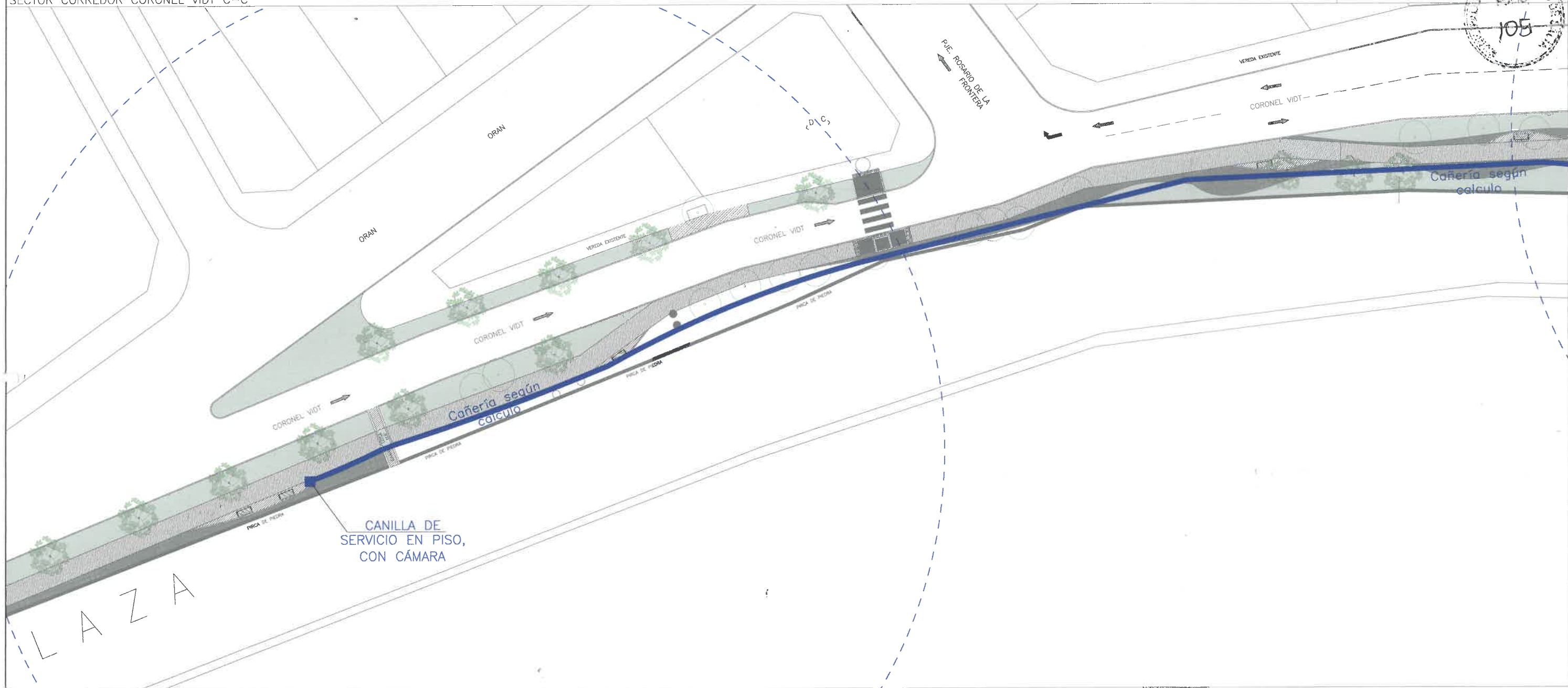
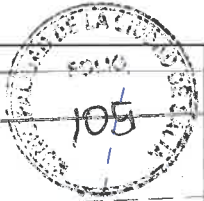
OBRA: CORREDOR CORONEL VIDT

PLANO: PLANO ANTEPROYECTO CORREDOR CORONEL VIDT SECTOR B-B SECTOR D-D

ESCALA: 1:200 / 1:75

61 UPLH-016 0





*Agustina Rodríguez Virgil*  
 Arg. AGUSTINA RODRIGUEZ VIRGIL  
 SUBSECRETARÍA DE UNIDAD DE PROYECTOS INTEGRALES  
 MUNICIPALIDAD DE SALTA

EMISIÓN ORIGINAL	DESP	L.15	L.15	A.1	27/06/25
<b>SECRETARÍA DE OBRAS PÚBLICAS</b> <small>INTERDENTE: DR. JOSÉ M. ENRIQUE DURAND      DIRECTOR: ING. GUSTAVO VILLA      SUBSECRETARIO: ARG. AGUSTINA RODRIGUEZ</small>					
AREA: UNIDAD DE PROYECTOS INTEGRALES					
OBRA: CORREDOR CORONEL VIDT					
PLANO: PLANO ANTEPROYECTO CORREDOR CORONEL VIDT PLANTEO INSTALACION SANITARIA					
ESCALA: 1:200 / 1:75					61
					UPLIS-02
					0
					0