

MEMORIA TECNICA

ÁREA DE EJECUCIÓN DE LOS TRABAJOS

SECTOR: Plaza Sevilla, Plaza Dennis Ruiz, Plaza Niño Feliz, Plaza Sachayo, Plaza Circulo 3, Plaza Casa del Sol, Plaza Gurruchaga y Plaza Antonio Rivero.

UBICACIÓN: Calle Larrañaga y Demetrio Herrera – Calle San Benito El Fondo entre San Roque y San Pablo – Calle La Opinión entre Diario Parana y El Territorio – Calle Sachayo y Huayratata – Calle Mar de Bering entre Los Hexágonos y Los Cubos – Calle Jupiter – Calle San Juan entre Laprida y 10 de Octubre – Av. Hipolito Yrigoyen entre Talavera y Abrahan Cornejo.



PLAZA SEVILLA



PLAZA DENNIS RUIZ



PLAZA NIÑO FELIZ



PLAZA SACHAYO

[Handwritten Signature]
Mónica Llanos Díaz
Directora General de Mantenimiento
de Espacios Verdes
Secretaría de Ambiente y Servicios Públicos
Municipalidad de Salta



PLAZA CIRCULO 3



PLAZA CASA DEL SOL



PLAZA GURUCHAGA



PLAZA ANTONIO RIVERO

OBJETO: Servicio de enriquecimiento de los espacios verdes en Plaza Sevilla, Plaza Dennis Ruiz, Plaza Niño Feliz, Plaza Sachayo, Plaza Circulo 3, Plaza Casa del Sol, Plaza Gurruchaga y Plaza Antonio Rivero.

DESCRIPCIÓN: El servicio consiste en el enriquecimiento en la diferente área mencionadas de la ciudad, donde se realizarán la provisión y colocación de piso de caucho continuo.

ENRIQUECIMIENTO

El conjunto de trabajos a realizar para mejorar los diferentes espacios verdes de la ciudad, se detalla a continuación:

1. Provisión y colocación de 2604m² de Piso de caucho continuo Flexbongo® | FULL COLOR
30 mm (Base elástica SBR 20 mm + 10 mm TPV).

Este servicio incluye mano de obra, materiales, traslado, seguro de garantía y habilitaciones correspondientes y todo aquel material requerido para lograr su fin.

PLAZO DE EJECUCIÓN: 46 (cuarenta y seis) días corridos.


Arq. Erica Llanos Diaz
Directora General de Mantenimiento
de Espacios Verdes
Secretaría de Ambiente y Servicios Públicos
gestionambiental@municipalidaddesalta.gov.ar
CCM - Av. Paraguay N° 1240



**ESPECIFICACIONES TECNICAS DE PROVISIÓN Y
COLOCACION DE PISO DE CAUCHO CONTINUO
FLEXBONGO – FULL COLOR EN PLAZA
SEVILLA, DENIS RUIZ, NIÑO FELIZ, SACHAYO,
CIRCULO 3, CASA DEL SOL, GURUCHAGA Y
ANTONIO RIVERO DE LA CIUDAD DE SALTA**



ENRIQUECIMIENTO

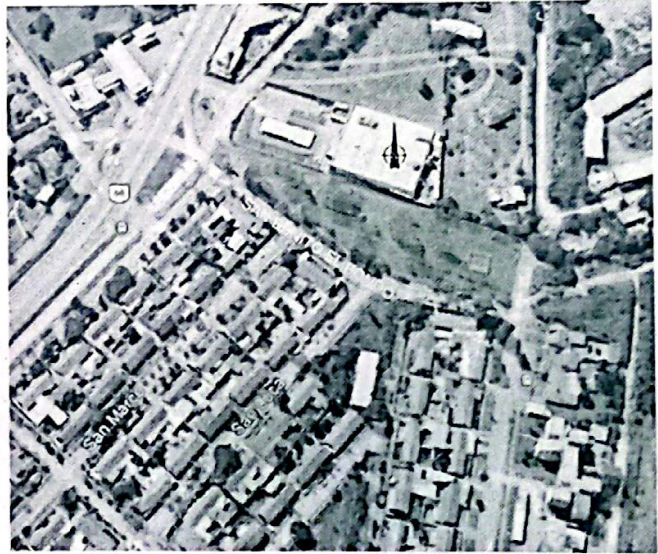
ÁREA DE EJECUCIÓN DE LOS TRABAJOS

Plaza Sevilla, Plaza Dennis Ruiz, Plaza Niño Feliz, Plaza Sachayo, Plaza Circulo 3, Plaza Casa del Sol, Plaza Gurruchaga y Plaza Antonio Rivero.

Ubicación: Calle Larrañaga y Demetrio Herrera – Calle San Benito El Fondo entre San Roque y San Pablo – Calle La Opinión entre Diario Parana y El Territorio – Calle Sachayo y Huayratata – Calle Mar de Bering entre Los Hexágonos y Los Cubos – Calle Jupiter – Calle San Juan entre Laprida y 10 de Octubre – Av. Hipolito Yrigoyen entre Talavera y Abrahan Cornejo.



PLAZA SEVILLA



PLAZA DENNIS RUIZ



PLAZA NIÑO FELIZ



PLAZA SACHAYO


Erica Llanos Diaz
Directora General de Mantenimiento
de Espacios Verdes
Secretaría de Ambiente y Servicios Públicos
Municipalidad de Salta



PLAZA CIRCULO 3



PLAZA CASA DEL SOL



PLAZA GURUCHAGA



PLAZA ANTONIO RIVERO

Provisión y colocación de 2604m² de Piso de caucho continuo Flexbongo® | FULL COLOR 30 mm (Base elástica SBR 20 mm + 10 mm TPV). (ver imágenes)

El piso de caucho a colocar Flexbongo® deberá tener un sistema de pavimentos elásticos de caucho continuo bicapa, la primera sera una base elástica (espesor según HIC), y la segunda, será la capa decorativa de color.

Los pisos Flexbongo® se utilizarán en las instalaciones de superficies de seguridad para áreas de juego, el mismo deberá estar diseñado para formar una superficie que brinde seguridad ante caídas, tener una alta resistencia a la tracción, al desgaste y al uso intensivo.

El piso de caucho a colocar deberá cumplir con las **Normas IRAM 3616 y la EN 1177**.

Para realizar la base elástica, se utilizara granos de caucho SBR NFU 988 (granos de caucho reciclado de neumáticos sin tela, ni metales, granulometría de 3-6 mm) y se aglutinan con PU 354- PA (poliuretanos aromáticos, poliisocianato-prepolimero, de curado por humedad a base de diisocianato de difenilmetano, es a base de MDI y libre de disolventes y tiene baja viscosidad). Para la mezcla se empleará una mezcladora planetaria de eje vertical y se mezclan los granos SBR NFU 988 con el aglutinante PU 354- PA, en una proporción de unos 11 Kg de resina por cada 100 kg de granza de SBR o lo que requiera la



mezcla para aglutinarse. Deberá conseguirse una mezcla homogénea y uniforme al momento de la aplicación.

Luego del mezclado del material, se verterá en la zona de instalación, se irá trabajando en franjas de no más de 50 cm, de manera de poder alcanzar a instalar utilizando una llana metálica.

Para lograr el espesor deseado (según HIC) se trabaja con dos fajas y una regla, útiles para la prolijidad y el control del espesor.

Se desparramará la mezcla, logrando el espesor deseado y se llenará la superficie hasta lograr una terminación pareja. Cuando la capa base esté lo suficientemente curada para caminar (normalmente de 8 a 12 horas, dependiendo de la temperatura predominante y la humedad relativa ambiente), generará al tacto una cierta pegajosidad para que se adhiera la capa de color.

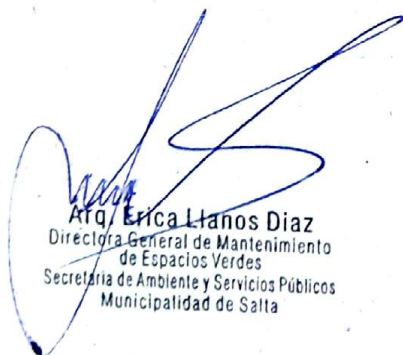
Para realizar la capa de color, se utilizará granos de caucho TPV - ROSEHILL (Granulometría de 2-4 mm | Resistencia a la tracción (MPa) >3.0 | Densidad es de 1,55 g/cm³ | Dureza (Shore A) 70 | Elongación a la rotura (%) >400) y se empleara resinas Alifáticas PU 360-PAL (Alifático) para los sectores que lo requiera y también resinas aromáticas PU 920 - TPV ambas serán a base poliuretano (poliisocianato-prepolímero, de curado por humedad a base de diisocianato de difenilmetano, a base de MDI y libre de disolventes y de baja viscosidad).

Para la mezcla se emplea una mezcladora planetaria de eje vertical y se mezclan los granos TPV - ROSEHILL con el aglutinante PU 920 - TPV/ PU 360-PAL (Alifático), según lo requiera el proyecto de diseño. Para esta etapa se emplea un 18% de aglutinante en relación al peso del caucho TPV - ROSEHILL. En zonas de mayor desgaste (hamacas, salidas de toboganes, rotadores, etc) se puede emplear un 19% de aglutinante, este es el máximo posible sin que exista la posibilidad de que se forme espuma debido a un exceso de aglutinante. Luego del mezclado del material, viértalo en la zona de instalación, valla trabajando en franjas de no más de 50 cm, de manera de poder alcanzar a instalar utilizando una llana metálica. Para lograr el espesor adecuado de 10 mm ayúdese con dos fajas y una regla, le serán útiles. Desparrame la mezcla, logre el espesor deseado y llanee la superficie hasta lograr una terminación pareja.

No se deberá pisar hasta alcanzar las 24 hs de curado en condiciones climáticas normales.

PROPIEDADES TÉCNICA DEL PEGAMENTO A UTILIZAR:

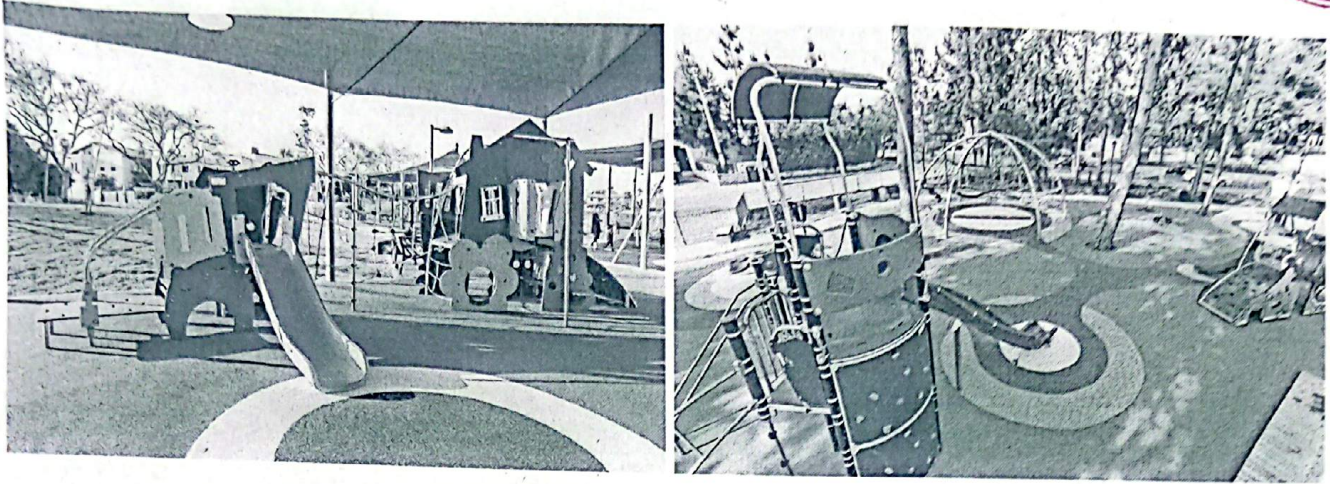
- Certificación ISO 9001
- Densidad: 1.55 (+/-0,05) g/cm³ / (BS ISO 2781)
- Dureza: Shore A (70 +/- 5) / (BS ISO 7619-1)
- Resistencia a la Tracción: > 3.0 Mpa / (BS ISO 37)
- Resistencia a la Rotura: > 400 % / (BS ISO 37)



Atq/ Erica Llanos Diaz
Directora General de Mantenimiento
de Espacios Verdes
Secretaría de Ambiente y Servicios Públicos
Municipalidad de Salta



Imágenes:



- **Presentar pliego de garantía.**
- **Seguro de Caución**

REPRESENTANTE TECNICO DEL CONTRATISTA

Deberá poseer profesional con incumbencia en la materia, etc.
Estará a cargo de la ejecución de los trabajos y será el único autorizado para tratar con la Inspección los problemas técnicos que se presentaren.

ANTECEDENTES DE OBRAS SIMILARES

Se deberán presentar antecedentes de obras de similares características, donde se pueda constatar de la ejecución. Los mismos deberán contar con certificación de los organismos comitentes correspondientes.


Ana Erika Llanos Diaz
Directora General de Mantenimiento
de Espacios Verdes
Secretaría de Ambiente y Servicios Públicos
Municipalidad de Salta