

PISOS MATERIALIDAD		REFERENCIAS		EQUIPAMIENTO	
REF.	ESPECIFICACION	REF.	ESPECIFICACION	REF.	ESPECIFICACION
P1	CONTRAPISO PARA BICICLETAS CON TERMINACIÓN FRANKISA (INCLUIRE SELLADO DE JUNTAS)	M1	CORDÓN DE H	M1	CORDÓN DE H
P2	PINTURA VIL COLOR VERDE SOBRE CALLE	M2	CORDÓN DE CUERA 0,10m DE DESARROLLO	M2	CORDÓN DE CUERA 0,10m DE DESARROLLO
P3	CONTRAPISO VERDEA NUEVA CON TERMINACIÓN H PAVIMENTO	M3	CORDÓN DE H A DEMOLIR	M3	CORDÓN DE H A DEMOLIR
P4	PROPUESTA CESPED/PASAJERO	M4	CANAL REVESTIDO EN H	M4	CANAL REVESTIDO EN H
P5	CONTRAPISO PARA COCHES CON TERMINACIÓN H PAVIMENTO				
P6	PAVIMENTO DE ADQUIN				
P7	PAVIMENTO DE H				
P8	BACHO DE H				
P9	BACHO DE H				



**NOTAS**

TODA DOCUMENTACION GRAFICA SE PRESENTA A MODO DE ANTEPROYECTO, QUEDA A CARGO DEL CONTRATISTA EFECTUAR DOCUMENTACION EJECUTIVA Y APROBAR DICHS PLANOS EN ENTIDADES CORRESPONDIENTES.

TODAS LAS MEDIDAS SE VERIFICARÁN EN OBRA.

VERIFICAR PENDIENTE VEREDA 1% / 1,5%

RESOLVER VADOS SEGUN NORMATIVA CON DIMENSIONES Y PENDIENTES MAX 10% / 8,33%, SEGUN COTAS DE NIVEL- SE DEBERA DEJAR UN RADIO LIBRE DE 1,50MTRS EN LLEGADA A VEREDA

**DETALLE 1**

ING. CINTA PABLO BAUTISTA LUNA  
SECRETARIO DE GESTIÓN DE OBRAS PÚBLICAS  
SECRETARÍA DE OBRAS PÚBLICAS  
MUNICIPALIDAD DE LA CIUDAD DE SALTA

TRAVESAJES PERIL TUBO 50X50X2,5 mm

PARANTE PERIL TUBO 50X50X2,5 mm

REALIZADO EN: DIRECCION DE PROYECTOS VIALES

MUNICIPALIDAD DE LA CIUDAD DE SALTA SECRETARIA DE OBRAS PÚBLICAS

SOLICITADO POR: SUBSECRETARIO DE GESTIÓN DE OBRAS PÚBLICAS

Ing. Mercedes Quispe  
C.A.R. XXXXXXXXXXXXXXXXX  
Fecha: MARZO - 2026  
Escala: 1:500

Intendente: DR. EMILIANO DURAND  
Secretario: AMQ. GASTÓN VILA

PLANO DE: PLANO GENERAL

UBICACIÓN: COLECTORA AV. EX COMB. DE MALVINAS

LAMINA N° 1

COLECTORA AV. EX COMBATIENTES DE MALVINAS SECTOR 3-3



COLECTORA AV. EX COMBATIENTES DE MALVINAS SECTOR 4-4



PISOS MATERIALIDAD		REFERENCIAS	
P1	CONTRAPISO PARA BICISENDA CON TERMINACIÓN FRATAGADA (INCLUYE SELLADO DE JUNTAS)	REF.	ESPECIFICACION
P2	PANTERA VAL COLOR VERDE SOBRE CALLE	REF.	ESPECIFICACION
P3	CONTRAPISO VEREDA NUEVA CON TERMINACIÓN H PERIMETRO	REF.	ESPECIFICACION
P4	PROPUESTA CESPED/PANSAISMO	REF.	ESPECIFICACION
P5	CONTRAPISO RAMPA CON TERMINACIÓN H PERIMETRO	REF.	ESPECIFICACION
P6	PAVIMENTO DE ADQUIN	REF.	ESPECIFICACION
P7	PAVIMENTO DE H²	REF.	ESPECIFICACION
P8	BAHEO DE H²	REF.	ESPECIFICACION
P9	BAHEO DE H²	REF.	ESPECIFICACION



**NOTAS**

TODA DOCUMENTACION CONFERA SE PRESENTA A MODO DE ANTEPROYECTO, QUEDA A CARGO DEL CONTRATISTA EFECTUAR DOCUMENTACION EJECUTIVA Y APROBAR DICHOS PLANOS EN ENTADOS CORRESPONDIENTES.

TODAS LAS MEDIDAS SE VERIFICARAN EN OBRA.

VERIFICAR PENDIENTE VEREDA 1% / 1.5%

RESOLVER VADOS SEGUN NORMATIVA CON DIMENSIONES Y PENDIENTES MAX 10% / 8.33% SEGUN COTAS DE NIVEL- SE DEBERA DEJAR UN RADIO LIBRE DE 1.50MTRS EN LLEGADA A VEREDA

QUEDA BAJO LA DIRECTA Y EXCLUSIVA RESPONSABILIDAD DEL CONTRATISTA LA ADOPCIÓN DE TODOS LOS RECAUDOS PENDIENTES A ASESORAR EN LA PREVENCIÓN DE ACCIDENTES QUE COMO CONSECUENCIA DEL TRÁFICO PUEDIERAN ADECUAR AL PERSONAL DE LA OBRA Y/O TERCEROS. EL CONTRATISTA, EL CUIDADO DE TODOS LOS ELEMENTOS, CANALES, MEDIDAS, CARRERIAS, CABLES, ETC. CORRESPONDIENTE A LOS SERVICIOS DE AGUA CORRIENTE, TELEFONOS, ENERGÍA ELÉCTRICA, GAS, ETC., EXISTENTES.

ING. PABLO BAUTISTA LUNA

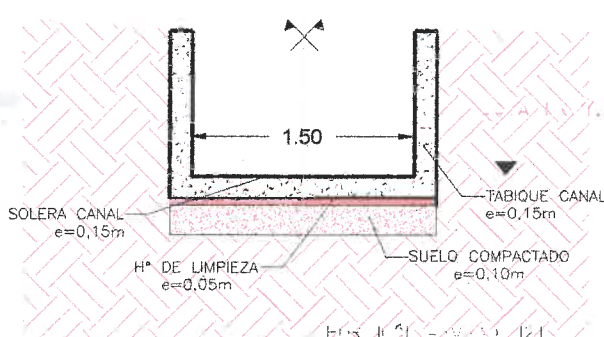
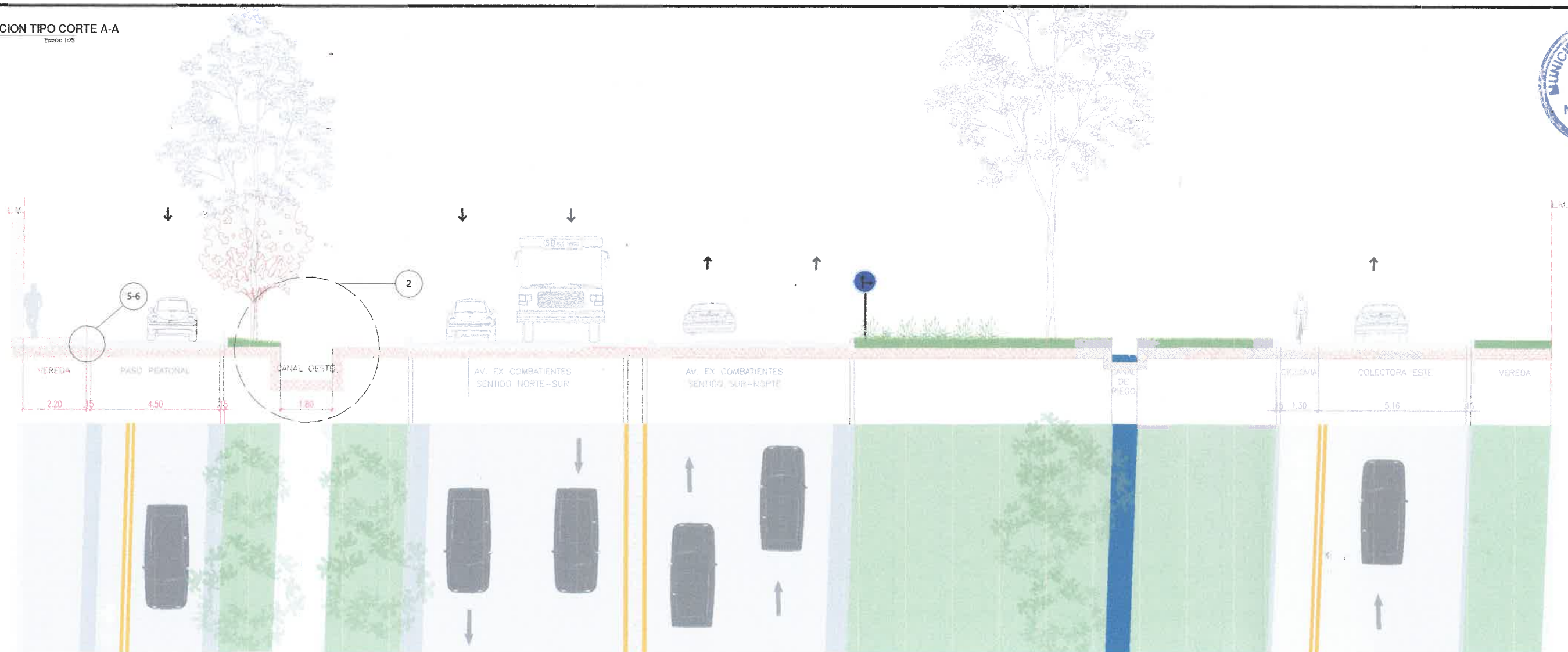
REALIZADO EN: DIRECCIÓN DE PROYECTOS VIALES	MUNICIPALIDAD DE LA CIUDAD DE SALTA SECRETARÍA DE OBRAS PÚBLICAS	SOLICITADO POR: SUBSECRETARÍA DE GESTIÓN DE OBRAS PÚBLICAS
Jefe: Ing. Marcos Quiroga CAD: xxxxxxxxxxxxxxxxx Fecha: MARZO - 2026 Escala: 1:500	Intendente: DR. EMILIANO DURAND Secretario: ARQ. GASTÓN VIOLA PLANO DE: PLANO GENERAL UBICACIÓN: COLECTORA AV. EX COMB. DE MALVINAS	ING. PABLO BAUTISTA LUNA LAMINA N° <b>2</b>



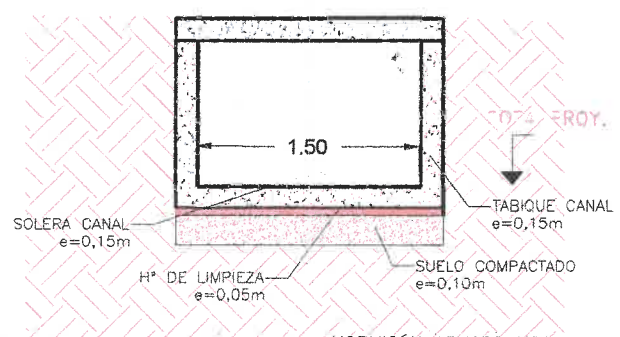


1 SECCION TIPO CORTE A-A  
Escala: 1:25

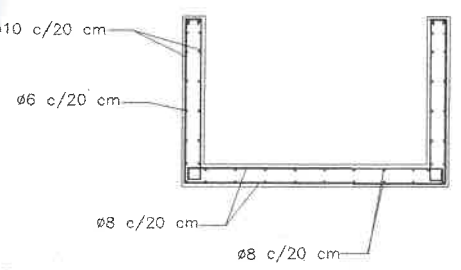
MUNICIPALIDAD DE LA CIUDAD DE SALTA  
FOLIO  
N° 125



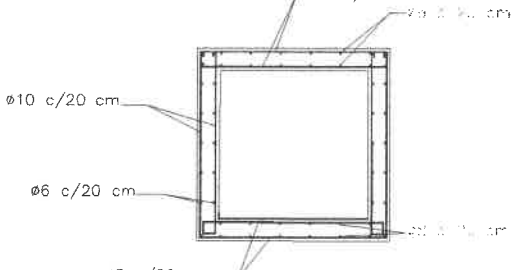
2 CANAL OESTE ABIERTO  
Escala: 1:25



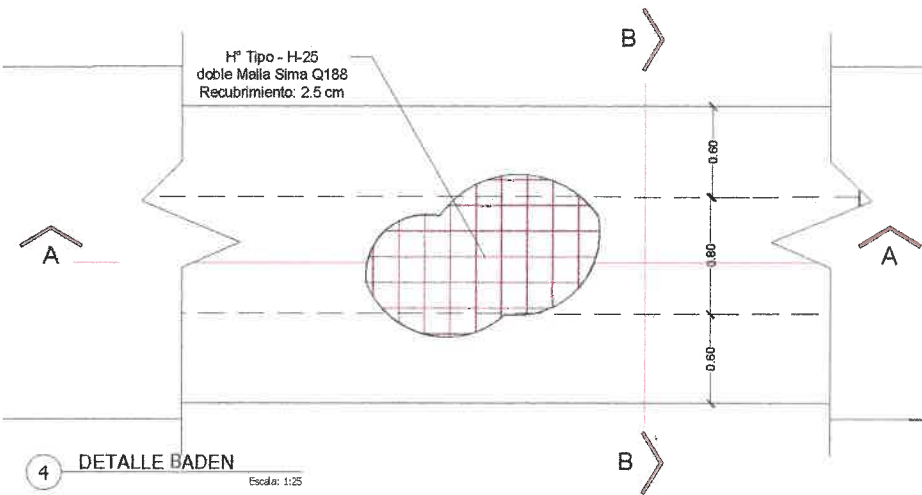
3 CANAL OESTE CERRADO  
Escala: 1:25



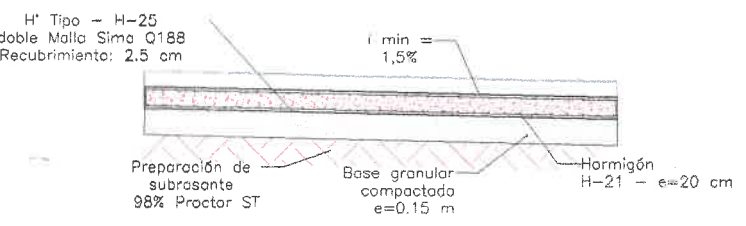
2.1 DETALLA ARMADURA  
Escala: 1:25



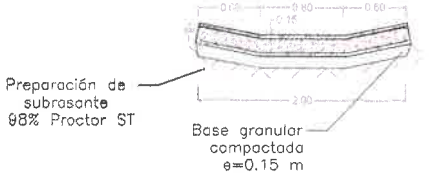
3.1 DETALLA ARMADURA  
Escala: 1:25



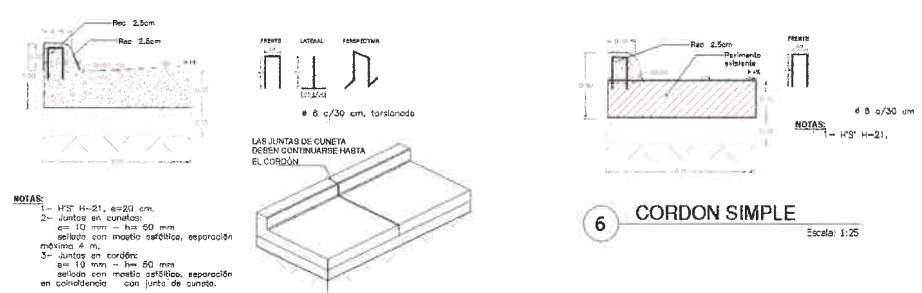
4 DETALLE BADÉN  
Escala: 1:25



4.1 CORTE A-A  
Escala: 1:25



4.1 CORTE B-B  
Escala: 1:25

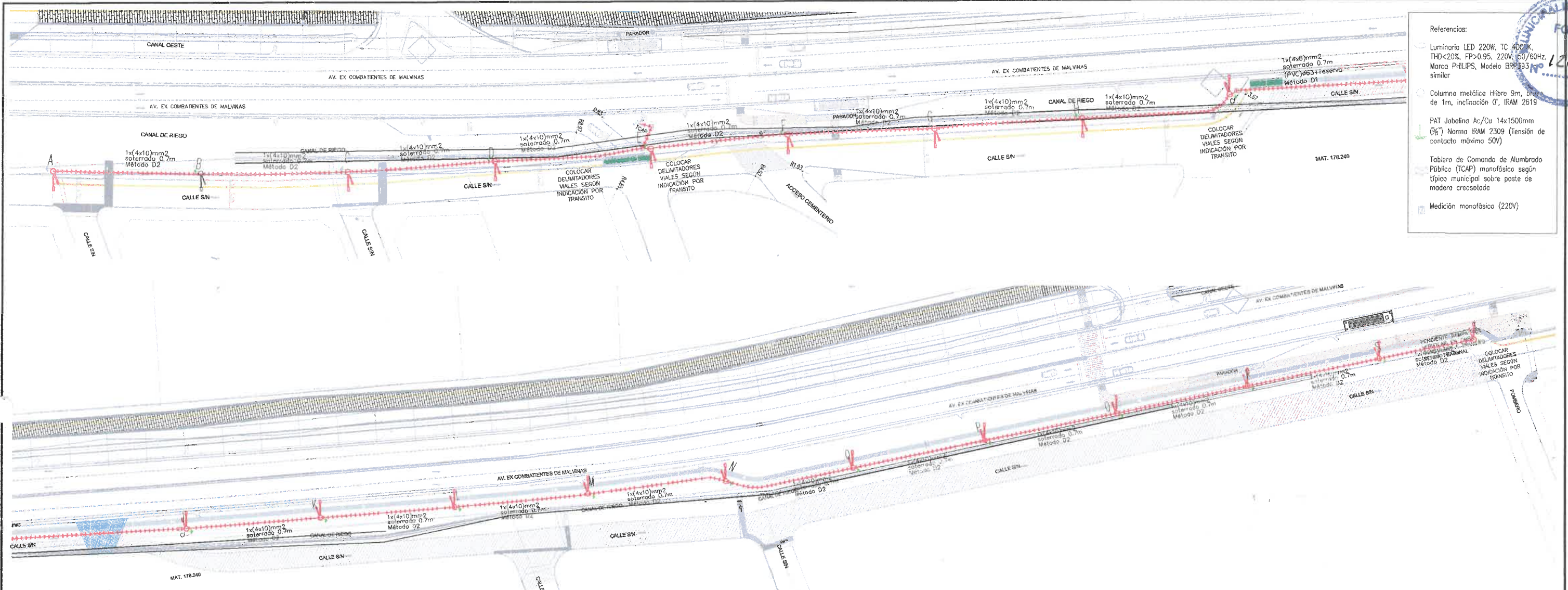


5 CORDON CUNETA  
Escala: 1:25

6 CORDON SIMPLE  
Escala: 1:25

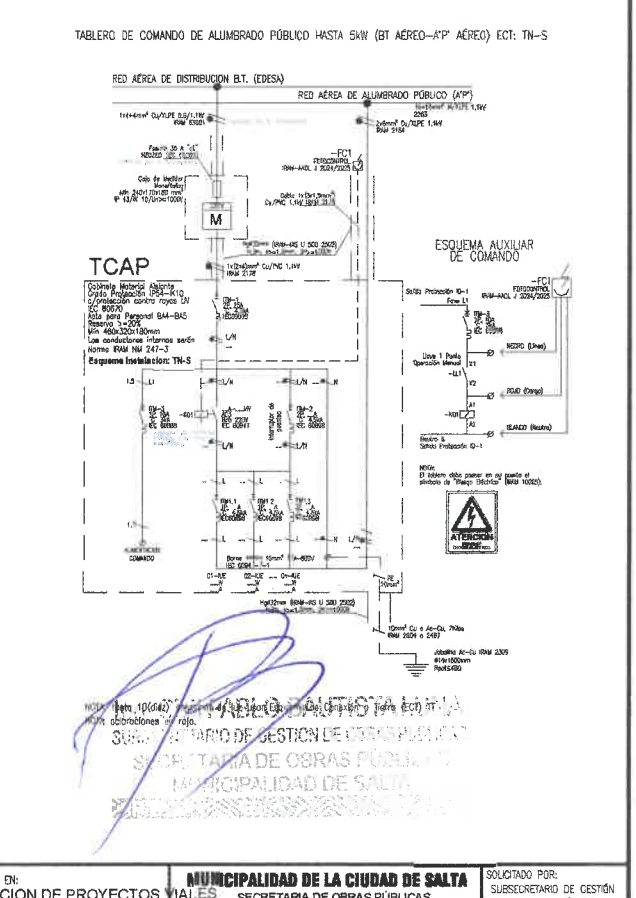
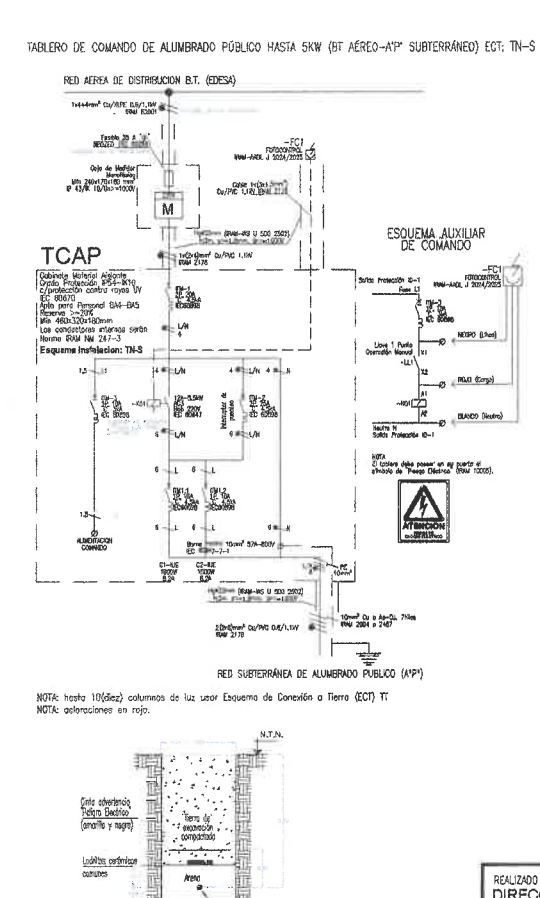
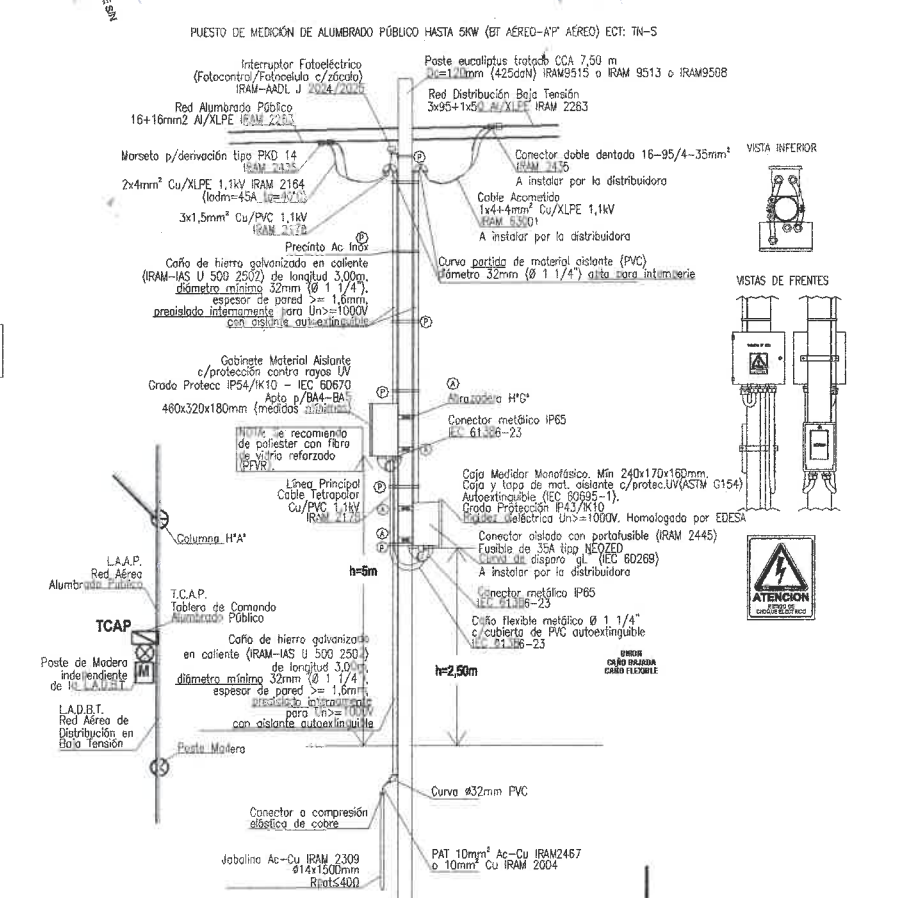
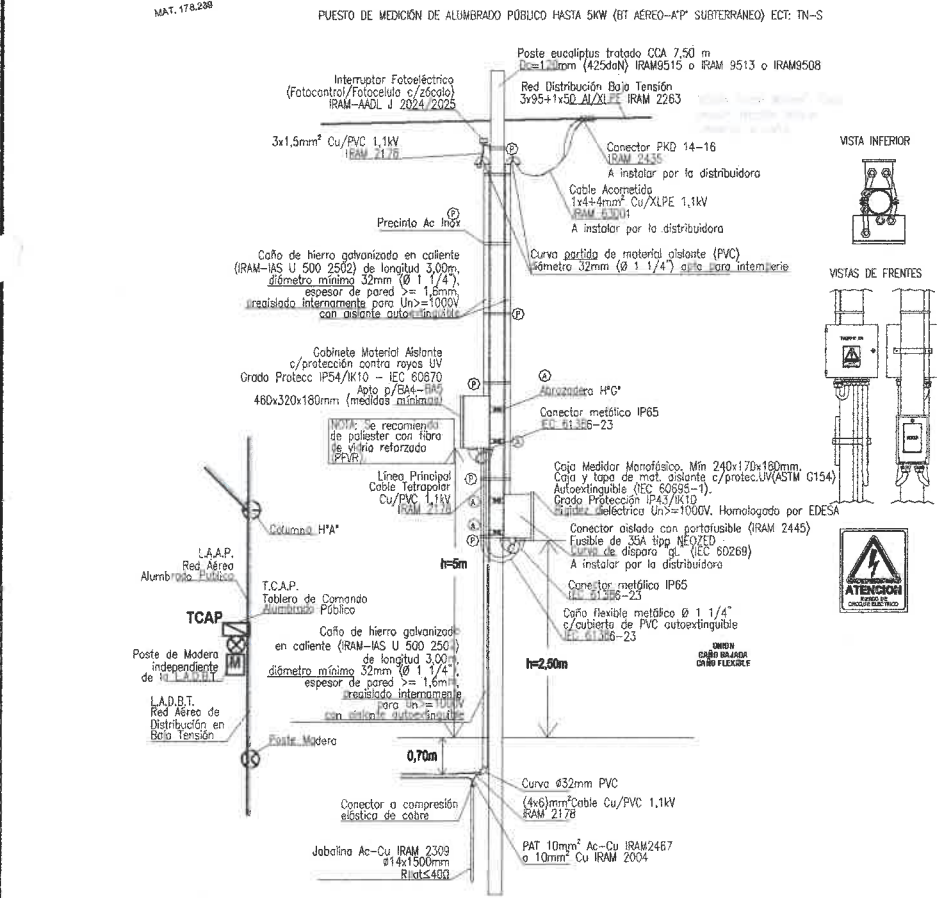
Ing. Civil PABLO BAUTISTA LUNA  
SUBSECRETARIO DE GESTIÓN DE OBRAS PÚBLICAS  
SECRETARÍA DE OBRAS PÚBLICAS  
MUNICIPALIDAD DE SALTA

REALIZADO EN: DIRECCION DE PROYECTOS VIALES	MUNICIPALIDAD DE LA CIUDAD DE SALTA SECRETARÍA DE OBRAS PÚBLICAS	SOLICITADO POR: SUBSECRETARIO DE GESTIÓN DE OBRAS PÚBLICAS
Jefe: Ing. Mercedes Quijano	Intendente: DR. EMILIANO DURAND	Secretario: ARL GASTÓN VIOLA
CAI: XXXXXXXXXX	PLANO DE: DETALLES	ING. PABLO BAUTISTA LUNA
Fecha: MARZO - 2026	UBICACIÓN: COLECTORA AV. EX. COMB. DE MALVINAS	LÁMINA N°
Escala: 1:25		<b>5</b>



- Referencias:
- Luminario LED 220V, TC 400 X, THD<20%, FP>0.95, 220V, 50/60Hz, Marca PHILIPS, Modelo BRP-193, similar
  - Columna metálica Híbrida 9m, base de 1m, inclinación 0°, IRAM 2619
  - PAT Jabalina Ac/Cu 14x1500mm (3/8") Norma IRAM 2309 (Tensión de contacto máxima 50V)
  - Tablero de Comando de Alumbrado Público (TCAP) monofásico según típico municipal sobre poste de madera creosolada
  - Medición monofásica (220V)

MUNICIPALIDAD DE SALTA  
FOLIO 126

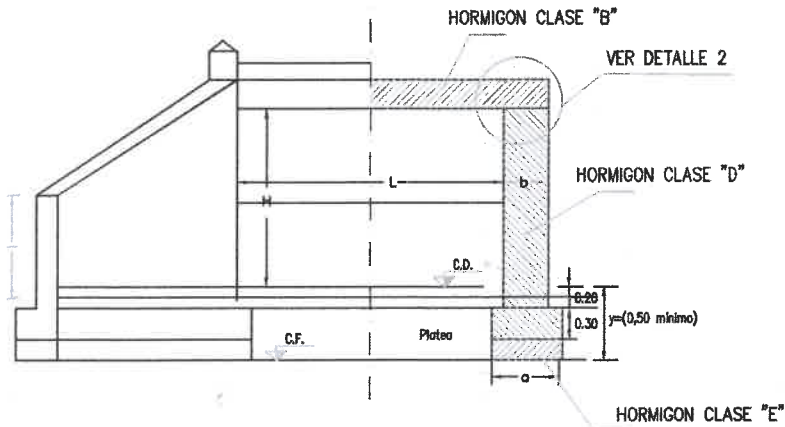


REALIZADO EN DIRECCION DE PROYECTOS VIALES	MUNICIPALIDAD DE LA CIUDAD DE SALTA SECRETARIA DE OBRAS PUBLICAS	SOLICITADO POR: SUBSECRETARIO DE GESTION DE OBRAS PUBLICAS
Elab: Ing. Mercedes Guiso	Intendente: DR. EMILIANO DURAN	Secretario: ARO GASTON AOLA
CAE: XXXXXXXX	PLANO DE: COLECTORA EX COMBATIENTES	LAMINA N: 6
Fecha: MAR-2026	UBICACION: PLANO ELECTRICO	
Escala: S/E		

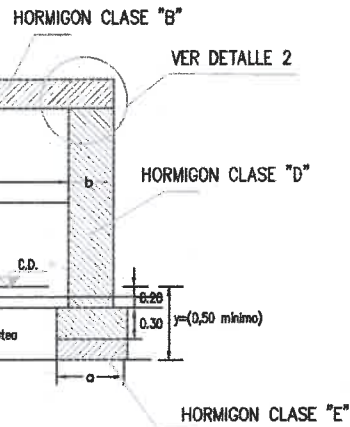
METODO D2  
DET SUBTERRANEO  
Escala: 1:25

127

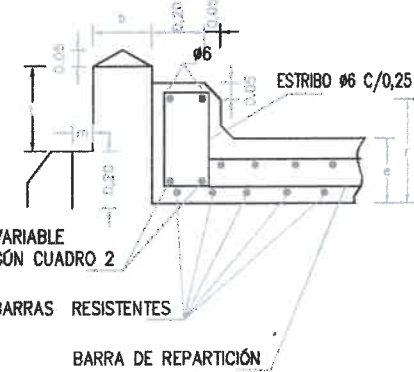
SEMI-VISTA



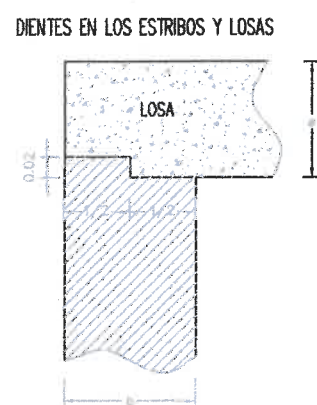
SEMI-CORTE B-B



DETALLE 1 CORTE A-A



DETALLE 2 CORTE B-B



APLICACION DE DOS MANOS DE PINTURA BLANCA AL CEMENTO EN LAS CUATRO CARAS

Ø VARIABLE SEGUN CUADRO 2

BARRAS RESISTENTES

BARRA DE REPARTICIÓN

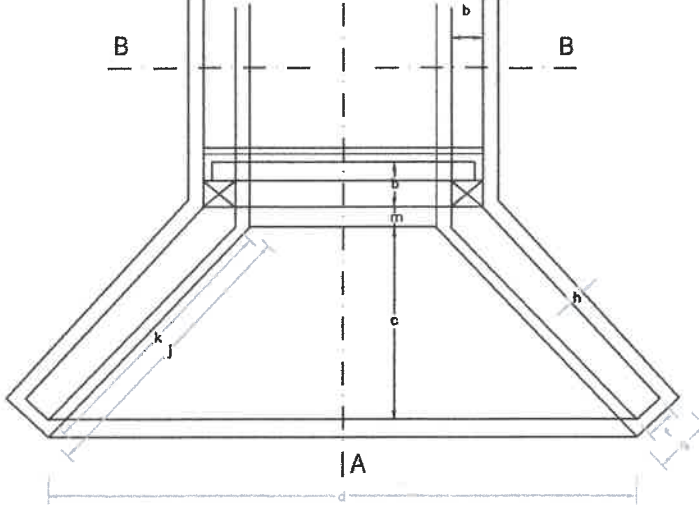
DIENTES EN LOS ESTRIBOS Y LOSAS

CUADRO Nº 1 ALCANTARILLA RECTA - DIMENSIONES

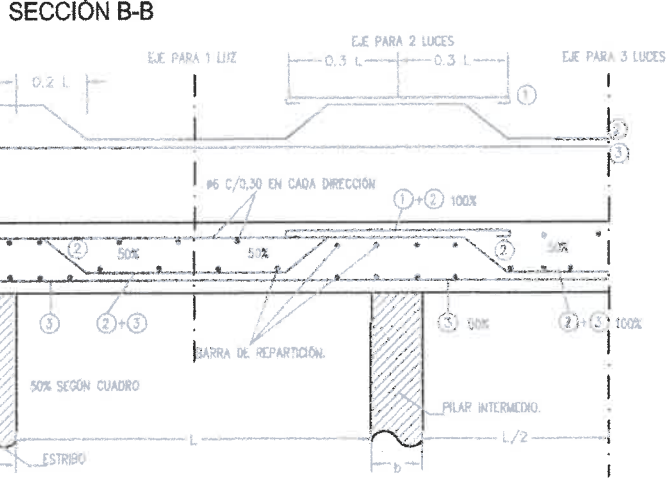
L	H	a	b	c	d	e	f	g	h	i	j	k	l	m	r
DE 0,00 A 2,00	0,50	0,45	0,20	0,84	L+1,68		0,15	0,23	0,04	0,20	1,36	1,18	0,25	0,08	
	0,75	0,45	0,25	1,04	L+2,08		0,15	0,29	0,07	0,25	1,81	1,47	0,36	0,10	
	1,00	0,45	0,25	1,23	L+2,46		0,15	0,29	0,07	0,25	1,88	1,74	0,51	0,10	
	1,25	0,60	0,30	1,44	L+2,88		0,20	0,42	0,11	0,30	2,26	2,04	0,64	0,12	0,40
	1,50	0,60	0,30	1,63	L+3,26		0,20	0,42	0,11	0,30	2,53	2,31	0,77	0,12	
4,00	1,75	0,65	0,35	1,83	L+3,65		0,25	0,49	0,12	0,35	2,81	2,59	0,90	0,14	
	2,00	0,70	0,40	2,03	L+4,06		0,30	0,54	0,12	0,40	3,10	2,88	1,03	0,14	
	1,00	0,60	0,25	1,23	L+2,46		0,15	0,29	0,07	0,25	1,88	1,74	0,51	0,10	
	1,25	0,70	0,30	1,44	L+2,88		0,20	0,42	0,11	0,30	2,26	2,04	0,64	0,12	
	1,50	0,70	0,30	1,63	L+3,26		0,20	0,42	0,11	0,30	2,53	2,31	0,77	0,12	0,55
5,00	1,75	0,80	0,35	1,83	L+3,65		0,25	0,49	0,12	0,35	2,81	2,59	0,90	0,14	
	2,00	0,90	0,40	2,03	L+4,06		0,30	0,54	0,12	0,40	3,10	2,88	1,03	0,14	
	1,00	0,65	0,30	1,23	L+2,46		0,15	0,29	0,07	0,25	1,88	1,74	0,51	0,10	
	1,25	0,75	0,35	1,44	L+2,88		0,20	0,42	0,11	0,30	2,26	2,04	0,64	0,12	0,65
	1,50	0,75	0,35	1,63	L+3,26		0,20	0,42	0,11	0,30	2,53	2,31	0,77	0,12	
2,00	0,85	0,45	2,03	L+4,02		0,25	0,49	0,12	0,35	2,81	2,59	0,90	0,14		
							0,30	0,54	0,12	0,40	3,10	2,88	1,03	0,14	

NOTA 2  
SI ALGUNA DE ESTAS CONDICIONES NO SE CUMPLEN SE INTRODUCIRÁN LAS MODIFICACIONES NECESARIAS.

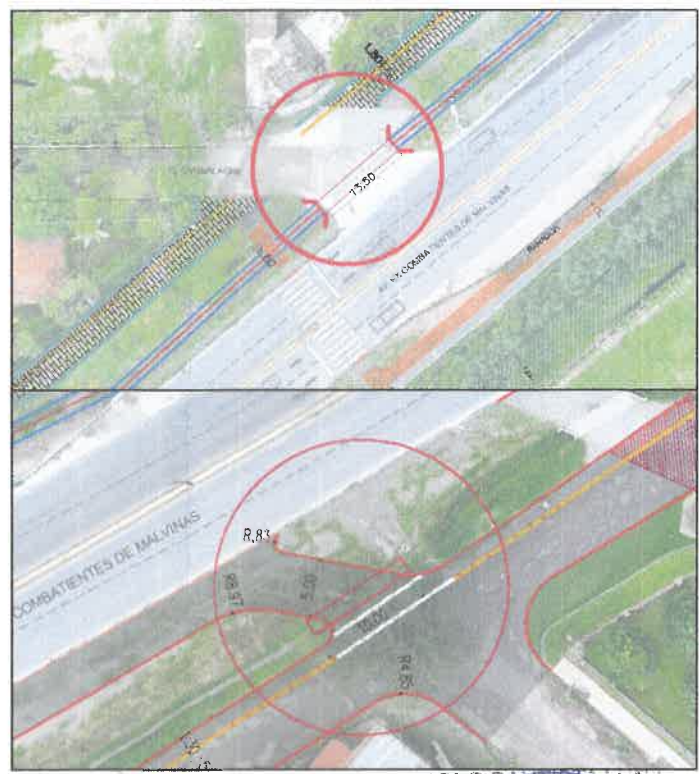
SEMI-PLANTA



ARMADURA DE LA LOSA

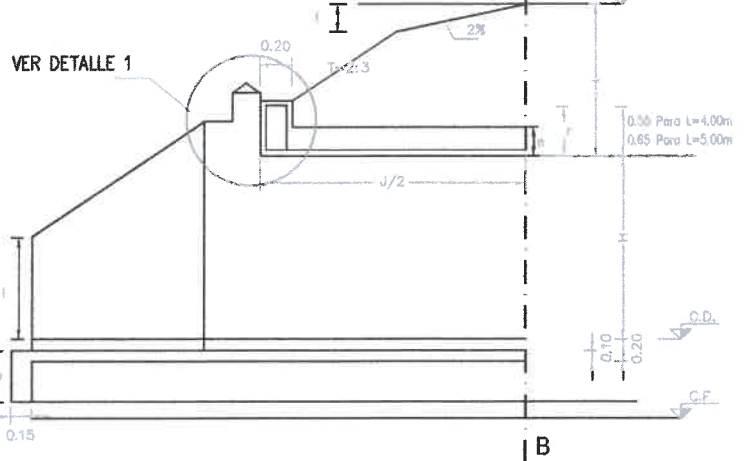


UBICACIÓN



Ing. Civil PABLO BAUTISTA LUNA  
SUBSECRETARIO DE GESTION DE OBRAS PUBLICAS  
SECRETARIA DE OBRAS PUBLICAS  
MUNICIPALIDAD DE SALTA

SEMI-CORTE: A-A



CUADRO Nº 2

TIPO	LUZ L	Espes. Losa e	ARMADURA RESISTENT.		LOSA REPARTICION		TAPADA max.	
			Ø	separac.	Ø	separac.	luz simple	luzes multiple
"A" PARA CAMION DE 9 TONELADAS	0,80	0,14	10	0,14	6	0,33	5,00	
	1,00	0,16	10	0,13	6	0,35	4,50	
	1,50	0,18	10	0,13	6	0,32	3,50	3,00
"B" PARA APLANADORA DE 16 TONELADAS	0,80	0,18	10	0,16	6	0,33	7,00	
	1,00	0,19	10	0,14	6	0,35	6,00	
	1,50	0,21	10	0,13	6	0,32	4,25	3,00
"C" PARA APLANADORA DE 20 TONELADAS	0,80	0,18	10	0,15	6	0,33	7,00	
	1,00	0,19	10	0,13	6	0,35	6,00	
	1,50	0,22	12	0,15	6	0,30	4,50	3,00
PARA APLANADORA A 30	2,00	0,25	12	0,15	6	0,30	3,25	2,00
	4,00	0,36	16	0,13	6	0,30	2,00	2,00
	5,00	0,40	20	0,135	6	0,25	2,00	2,00

NOTA 1  
LAS MEDIDAS QUE NO FIGURAN UNIDADES ESTÁN EXPRESADAS EN METROS.

DETERMINACION DEL TIPO A APLICAR  
PARA "T" < 0,90mt. POR EL TREN DE CARGA ADOPTADO PARA EL CAMINO. PARA > 0,90 mt. SE APLICARÁ EL TIPO "A" CUALQUIERA SEA EL TREN ADOPTADO Y SIEMPRE QUE EL VALOR DE "T" NO EXCEDA EL MÁXIMO FIJADO EN EL CUADRO PARA ESTE TIPO. SI EL VALOR DE "T" EXCEDE ESE MÁXIMO SE APLICARÁ EL TIPO "B" O BIEN EL TIPO "C".

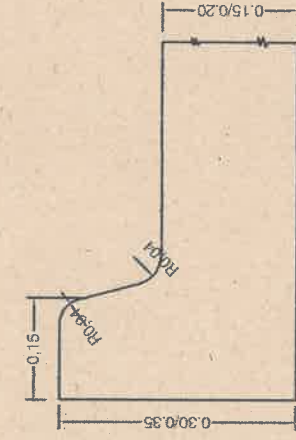
DATOS A FIJAR EN EL PROYECTO  
ALCANTARILLA 1-2 Y 3 L= 4,00mt. H=m. Y =m. J=m.  
(1) MARCAR A, B o C. (2) INDICAR CON O SIN PLATEA. (3) OBLICUA. (4) EJEMPLO a,c,m 2x1,50mt. (5) REDONDEAR A MULTIPLIO DE 0,1mt.

NOTA PARA LOS VALORES MAXIMOS DE "T" HA SIDO DETERMINANTE  
Nº 3. EN LAS LUCES SIMPLES LA RESISTENCIA AL CORTE  
Nº 4 EN LAS LUCES MULTIPLES LA MÁXIMA FATIGA ADMISIBLE EN EL TERRENO DE FUNDACION DEBAJO DE LAS ZAPATAS DE LOS PILARES IGUAL A 2,5Kg./cm<sup>2</sup>.  
Nº 5 EN TODOS LOS CASOS HA CONSIDERADO QUE EL PESO ESPECIFICO DEL MATERIAL DEL RELLENO ES DE 2Kg./cm<sup>3</sup>.  
\* Kg./cm<sup>2</sup> ACERO BST 42/50 - 50/55

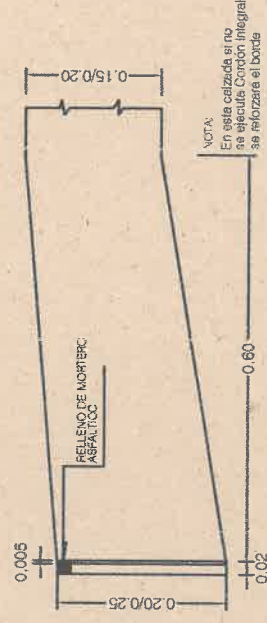
ES COPIA DEL PLANO 0-41211 DE LA D.N.V

REALIZADO EN: DIRECCION DE PROYECTOS VIALES	MUNICIPALIDAD DE LA CIUDAD DE SALTA SECRETARIA DE OBRAS PÚBLICAS	SOLICITADO POR: SUBSECRETARIO DE GESTIÓN DE OBRAS PÚBLICAS
Jefe: Ing. Mercedes Quispe	Intendente: DR. EMILIANO DURAND	Secretario: ARQ. GASTÓN VIOLA
CAD: XXXXXXXXX	PLANO DE: ALCANTARILLA S/PLANO 0-41211-1MOD	LAMINA Nº
Fecha: MARZO- 2026	UBICACIÓN: COLECTORA AV. EX COMB. DE MALVINAS	7
Escala: S/E		

**DETALLE DE CORDON**



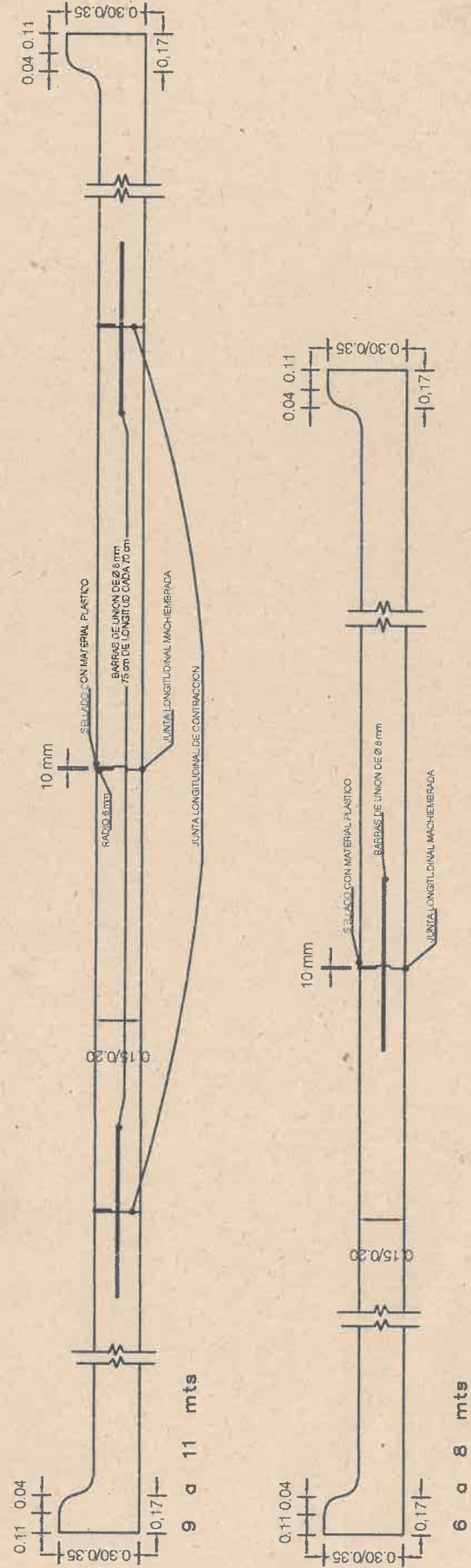
**REFUERZO BORDE DE CALZADA**



**TABLA DE FLECHAS**

ANCHO CALZADA	FLECHA
6.00m	0.09m
7.00m	0.10m
8.00m	0.11m
9.00m	0.13m
10.00m	0.14m
11.00m	0.15m
12.00m	0.16m
14.00m	0.19m

**SECCIONES TRANSVERSALES DE CALZADA Y CORDON**



Ing. Civil PABLO BAUTISTA LUNA  
 SUBSECRETARIO DE GESTIÓN DE OBRAS PÚBLICAS  
 SECRETARÍA DE OBRAS PÚBLICAS  
 MUNICIPALIDAD DE SALTA

REALIZADO EN:  
 DIRECCIÓN DE PROYECTOS VIALES

Jefe: ING. MERCEDES QUIRPE  
 CAD: ENEERO 2026  
 Escala: S/E

MUNICIPALIDAD DE LA CIUDAD DE SALTA  
 SECRETARÍA DE OBRAS PÚBLICAS

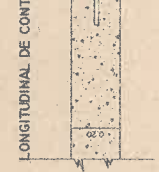
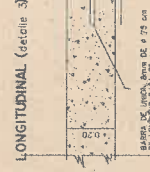
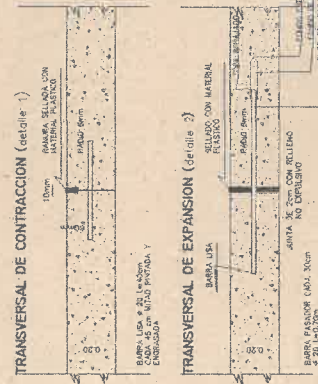
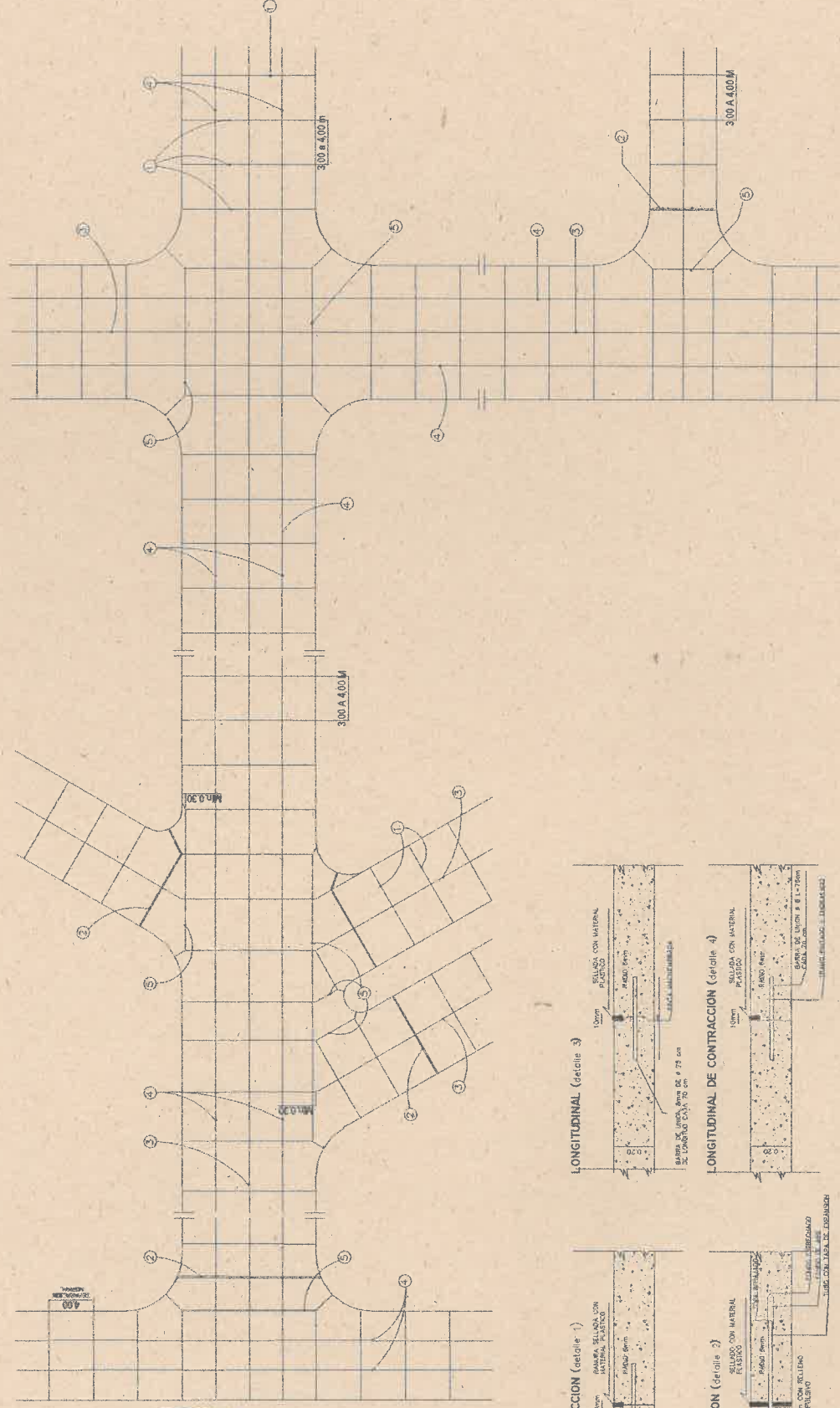
Intendente: DR. EMILIANO DURAND  
 Secretario: ARQ. GASTÓN VIOLA  
 PLANO DE: CALZADAS Y JUNTAS TIPO  
 UBICACIÓN: AV. EX COMBATIENTES DE MALVINAS

SOLICITADO POR:  
 SUBSECRETARIO DE OBRAS PÚBLICAS  
 ING. PABLO BAUTISTA LUNA

Jefe:  
 Proyecto:  
 LAMINA N°

FOLIO  
 129

Ing. Civil PABLO BAUTISTA LUNA  
 SUBSECRETARIO DE GESTIÓN DE OBRAS PÚBLICAS  
 SECRETARÍA DE OBRAS PÚBLICAS  
 MUNICIPALIDAD DE SALTA



0.15
0.20
0.20
0.30
0.30
0.30
0.30
0.15

**PLANTA**

REALIZADO EN:  
 DIRECCIÓN DE PROYECTOS VIALES

Jefe: ING. MERCEDES QUIRPE  
 CAD: ENEERO 2026  
 Escala: S/E

MUNICIPALIDAD DE LA CIUDAD DE SALTA  
 SECRETARÍA DE OBRAS PÚBLICAS

Intendente: DR. EMILIANO DURAND  
 Secretario: ARQ. GASTÓN VIOLA  
 PLANO DE: DETALLES CONSTRUCTIVOS DE JUNTAS EN PAV. DE H°  
 UBICACIÓN: AV. EX COMBATIENTES DE MALVINAS

SOLICITADO POR:  
 SUBSECRETARIO DE OBRAS PÚBLICAS  
 ING. PABLO BAUTISTA LUNA

Jefe:  
 Proyecto:  
 LAMINA N°

FOLIO  
 129