



REFERENCIAS		
RELEVAMIENTO		
REF.	CODIGO	ESPECIFICACION
		CAMINERIA HORMIGÓN EXISTENTE
		COMERCIOS EXISTENTES

EQUIPAMIENTO		
REF.	CODIGO	ESPECIFICACION
		BANCOS EXISTENTES
		POSTE DE MEDIA TENSION
		LUMINARIA EXISTENTE

ARBOLADOS		
ESPECIFICACION	REF.	
RELEVAMIENTO ARBOLES EXISTENTES		

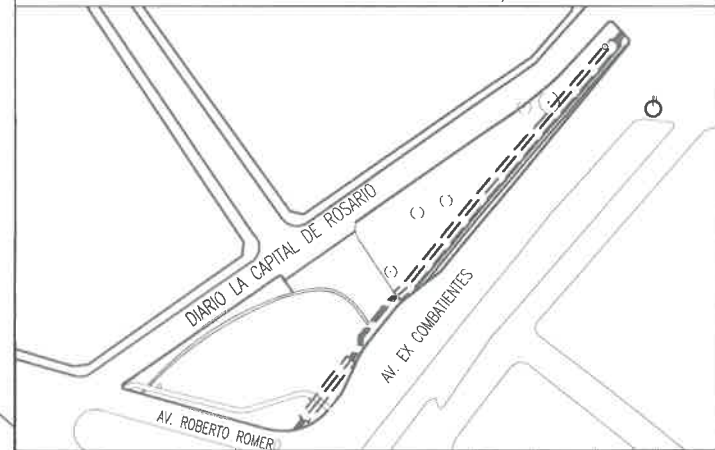
NOTAS

TODAS LAS MEDIDAS SE VERIFICARÁN EN OBRA.

VERIFICAR INTERFERENCIAS Y FACTIBILIDAD DE SERVICIOS

Rodriguez
 Arq. AGUSTINA RODRIGUEZ VIRGIL
 SUBSECRETARIA DE UNIDAD DE
 PROYECTOS INTEGRALES
 MUNICIPALIDAD DE SALTA

PLANO DE UBICACION – ESC. S/E



A	EMISION ORIGINAL		L.G.R.	L.G.R.	A.H.S.	18-08-25
REV	DESCRIPCION		DIBUJO	CHEQUEO	APRUBO	FECHA APR

Salta MUNICIPALIDAD | SECRETARIA DE OBRAS PUBLICAS

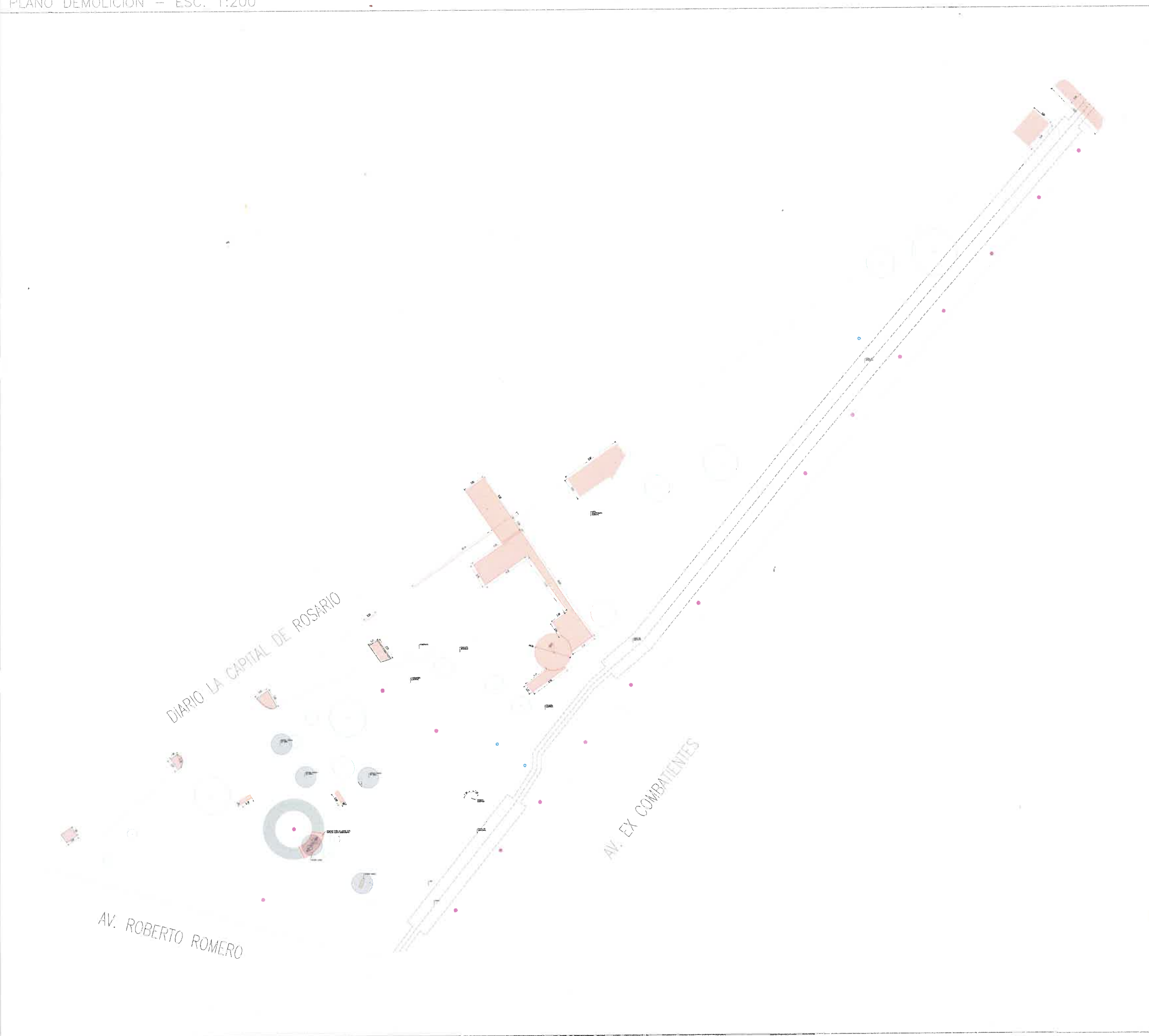
INTENDENTE: DR. JORGE M. EMILIANO DURAND
 SECRETARIO: ARQ. GASTON VIDIA
 SUBSECRETARIO: ARQ. AGUSTINA RODRIGUEZ

AREA: UNIDAD DE PROYECTOS INTEGRALES
 OBRA: PUESTA EN VALOR PLAZA JAIME HERNAN FIGUEROA
 PLANO: RELEVAMIENTO

ESCALA: 1:600

81 UPI-ARQ-01_0
 OBRA N° RUBRO- PLANO N° REV.

PLANO DEMOLICIÓN – ESC. 1:200



REFERENCIAS DEMOLICIONES

REF.	CODIGO	ESPECIFICACION
		DEMOLER Y RETIRAR
		RETIRAR-REUBICAR

EQUIPAMIENTO

REF.	CODIGO	ESPECIFICACION
		BANCOS EXISTENTES
		POSTE DE MEDIA TENSION
		LUMINARIA EXISTENTE

ARBOLADOS

ESPECIFICACION	REF.
RELEVAMIENTO ARBOLES EXISTENTES	

NOTAS

TODA DOCUMENTACION GRAFICA SE PRESENTA A MODO DE ANTEPROYECTO, QUEDA A CARGO DEL CONTRATISTA EFECTUAR DOCUMENTACION EJECUTIVA Y APROBAR DICHS PLANOS EN ENTIDADES CORRESPONDIENTES.

TODAS LAS MEDIDAS SE VERIFICARAN EN OBRA.

DEMOLICION DE VADOS CORROBORAR DIMENSIONES CON TRANSITO

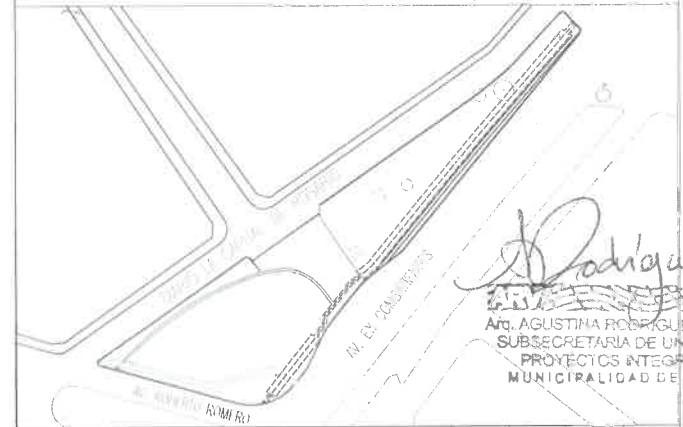
EN EL CASO DE ENCONTRARSE CASILLAS DE AGUAS DEL NORTE- GASNOR, DAR AVISO A DICHA ENTIDAD PREVIO A LA EJECUCION DE TARIAS EN LA ZONA, RESPETANDO SU RADIO DE INTERFERENCIA.

VER EN PLANO ELECTRICO LA REUBICACION DE LUMINARIA Y PROYECTO NUEVO

DEMOLICION DE VADOS CORROBORAR DIMENSIONES CON TRANSITO

QUEDA BAJO LA DIRECTA Y EXCLUSIVA RESPONSABILIDAD DEL CONTRATISTA LA ADOPCION DE TODOS LOS RECALDOS TENDIENTES A ASEGURAR LA PREVENCION DE ACCIDENTES QUE COMO CONSECUENCIA DEL TRABAJO PUEDERAN AOCERER AL PERSONAL DE LA OBRA Y/O TERCEROS Y/O TRANSEANTES. QUEDAN INCLUIDAS ENTRE LAS OBLIGACIONES DEL CONTRATISTA, EL CUIDADO DE TODOS LOS ELEMENTOS, CAJAS, MEDIDORES, CAÑERIAS, CABLES, ETC. CORRESPONDIENTE A LOS SERVICIOS DE AGUA CORRIENTE, TELEFONOS, ENERGIA ELÉCTRICA, GAS, ETC., EXISTENTES.

PLANO DE UBICACION – ESC. S/E



Agustina Rodríguez
 Arq. AGUSTINA RODRIGUEZ VIRGIL
 SUBSECRETARIA DE UNIDAD DE PROYECTOS INTEGRALES
 MUNICIPALIDAD DE SALTA

A. REV.	EMISION ORIGINAL	DESCRIPCION	L.G.R. DIBUJO	L.G.R. CHEQUEO	A.H.S. APROBADO	18-08-25 FECHA/FIR.

Salta MUNICIPALIDAD SECRETARIA DE OBRAS PÚBLICAS

INTENDENTE: DR. JORGE M. EMILIANO DURAND
 SECRETARIO: ARQ. GASTON VIOLA
 SUBSECRETARIO: ARQ. AGUSTINA RODRIGUEZ

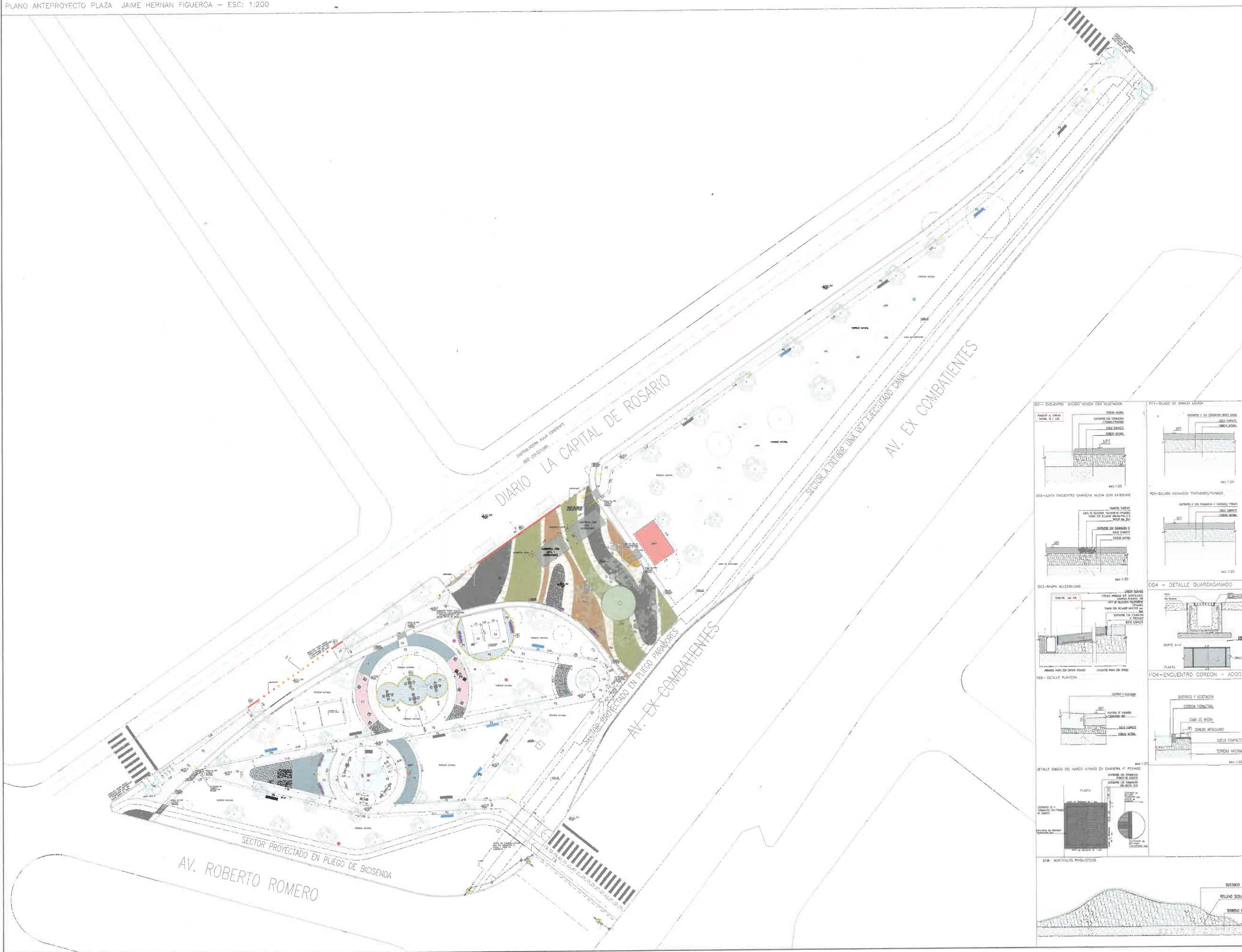
AREA: UNIDAD DE PROYECTOS INTEGRALES

OBRA: PUESTA EN VALOR PLAZA JAIME HERNAN FIGUEROA

PLANO: DEMOLICIÓN

ESCALA: 1:200

81 UPI-ARQ-02 0
 OBRA Nº RUMBO - PLANO Nº REV.



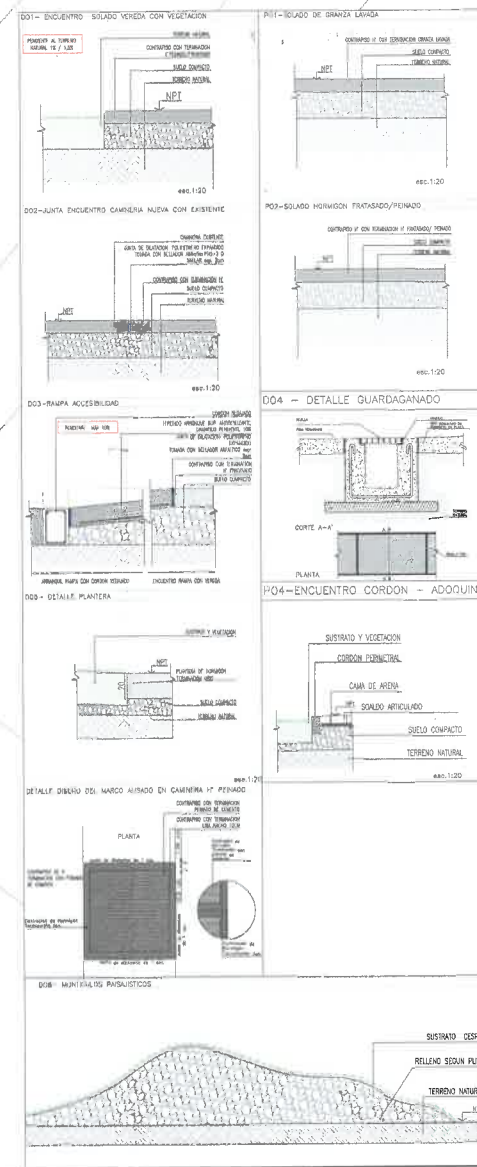
REFERENCIAS	
P1	SOLADO EXISTENTE FRATADO
P2	SOLADO HORIZON FRATADO
P3	SOLADO HORIZON FRATADO MIELO
P4	POSO FRATADO (PARALLA ALTO TRAFICO)
P5	SOLADO ACORRADO MIELO
P6	PAGUIBOS (VER PLANO PARAGUAS)
P7	SOLADO BRANCA LARGA
P8	SOLADO FOOTCOTE DE PROTECCION

NOMECLATURA	
M1	CORDON PERIMETRAL CONTENCION ACOQUIN
M2	CORDON PERIMETRAL MUELO VEHICULAR
PE1	PANTONE 431 C
PE2	PANTONE 437 C
PE3	PANTONE 5457 C
PE4	PANTONE 7027 C
PE5	PANTONE 752G
PE6	PANTONE 468 C

EQUIPAMIENTO DEPORTIVOS	
E1	CANCHA FUTBOL TENIS
E2	PRADO POND
E3	BANCO AERODINAMICO DOBLE - EXISTENTE
E4	BANCO PARALELO SIMPLES - EXISTENTE
E5	BANCO DOBLE (NUEVO)
E6	BANCO DE CINTURA - EXISTENTE
E7	BARRA EXTENSORA DE BRAZOS - EXISTENTE
E8	PORTALIZADOR DE PERNAS - EXISTENTE

EQUIPAMIENTO URBANO	
U1	CANTILERA
U2	BENEFICIO
U3	LUMINARIA EXISTENTE
U4	LUMINARIA NUEVA
U5	BASUREROS
U6	BANCO SIN RESPALDO
U7	BANCO CON RESPALDO
U8	BANCO DE H SIN RESPALDO
U9	TABURETE CALZA
U10	MESA DE ACERTE
U11	CONVANTO LARGO ALTO
U12	CONVANTO LARGO BAJO
U13	BOLARDO DE DEMARCACION VEHICULAR
U14	BICICLETERO

ARBOLADOS	
A1	RELEVAMIENTO EXISTENTE
A2	ARBOLADO A COLOCAR SEGUN AMBIENTE



NOTAS

1. TODA OPTIMIZACION GRAFICA SE PRESENTA A MODO DE ANTEPROYECTO, CADA A CARGO DEL CONTRATISTA ELABORAR DOCUMENTACION TECNICA Y ANEXOS, DEBERA PLANEAR EN ENTIDADES CORRESPONDIENTES.

2. TODAS LAS MEDIDAS SE VERIFICARAN EN OBRA.

3. EN EL CASO DE ENCONTRARSE CAJAS DE AGUA DE ALTO NIVEL, GABARDO, DEBE IRSE A OTRA ENTIDAD PREVIO A LA SELECCION DE TIPO DE ZONA, RESPECTANDO SU NIVEL DE SEGURIDAD.

4. VERIFICAR PENDIENTE VEREDA 1% / 1.0%

5. SE DEBERA REALIZAR PLANO DE ALBANELA, RELEVAMIENTO METRO Y LOCALIZACION SEGUN CODIGO DE EMPONCION.

6. RESOLVER VADOS SEGUN NORMATIVA CON DIMENSIONES Y PENDIENTES MAX 10% / 0.33%, SEGUN COTAS DE NIVEL - SE DEBERA DEJAR UN RADIO LIBRE DE 1.50MTS EN LLEGADA.

7. VERIFICAR CON AREA TRAFICO, PINTURA DE SENALES RECTANGULARES, PANDALOS DE VADOS DE NECESIDAD, CON SU CRUCE CORRESPONDIENTE. (PROPONER VADOS SEGUN NORMATIVA).

8. EL PROYECTO REALIZADO PREVIAMENTE A LA SELECCION DEL CANAL, BICICLERIA Y DISEÑO, TENER EN CUENTA LA FINALIZACION DE OBRA.

9. SE DEBERA CONTACTAR CON EL AREA DE AMBIENTE PARA LA PLANIFICACION DE ARBOLADO Y VEREDAS.

10. SE DEBERA CONTACTAR CON AEROTECNICA FUEGUINA PARA LA COLOCACION DE BASUREROS.

11. VER DETALLE DE BANCOS/ MESAS DE ACERTE/ BANCOS /MESA/ BANCOS Y SOLADOS EN PLANOS DE DETALLES.

12. QUEDA BAJO LA DIRECTA Y EXCLUSIVA RESPONSABILIDAD DEL CONTRATISTA LA ADOPCION DE TODOS LOS RECALZOS, TENDIENTES A RESOLVER LA PREVENCIÓN DE ACCIDENTES QUE COMO CONSECUENCIA DEL TRABAJO PUEDAN HACER AL PERSONAL DE LA OBRA Y/O TERCEROS Y/O TRANSEUNTES, QUEDAN INCLUIDOS ENTRE LAS OBLIGACIONES DEL CONTRATISTA, EL CUIDADO DE TODOS LOS ELEMENTOS, CAJAS, MEDIDORES, CABLES, CABLES, ETC. CORRESPONDIENTE A LOS SERVICIOS DE AGUA CORRIENTE, TELEFONOS, ENERGIA ELECTRICA, ETC. ESTABLECIDOS.

PLANO DE UBICACION

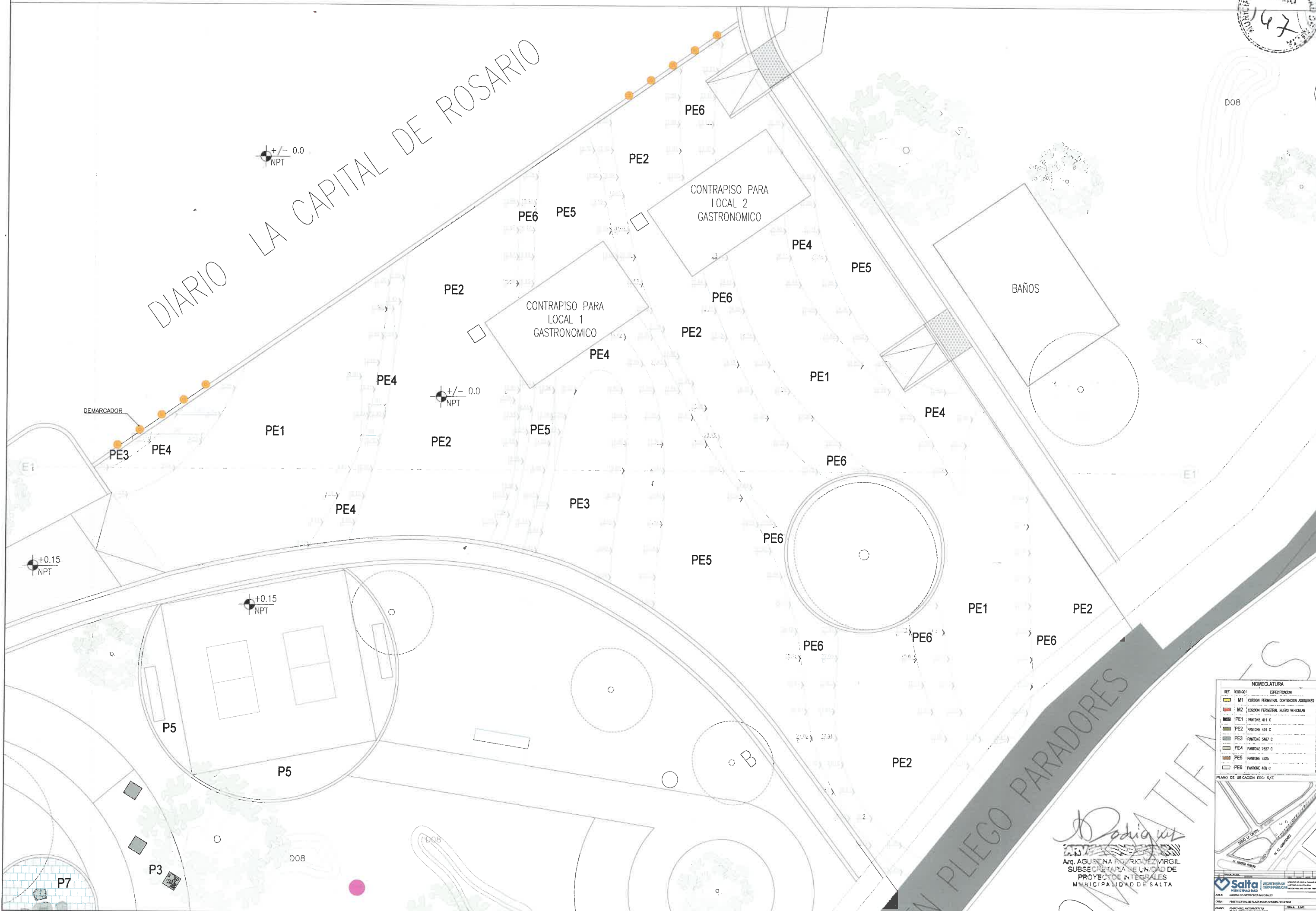
Arq. VIRGINIA ROSALES VIRGIL
 SUBSECRETARIA DE UNIDAD DE PROYECTOS INTEGRALES MUNICIPALIDAD DE SALTA

Salta SECRETARIA DE MUNICIPALIDAD DE SALTA
 DIRECCION DE PROYECTOS INTEGRALES

PROYECTO: PLAZA ANTEPROYECTO PLAZA JAIME HERNAN FIGUEROA
 AREA: 8.500
 ESCALA: 1:200



DIARIO LA CAPITAL DE ROSARIO



+/- 0.0
NPT

+/- 0.0
NPT

+0.15
NPT

+0.15
NPT

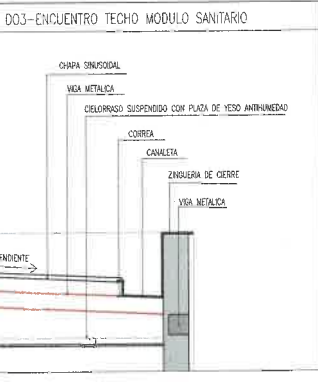
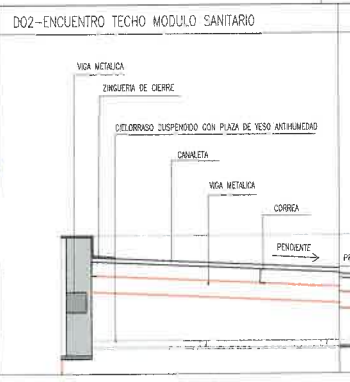
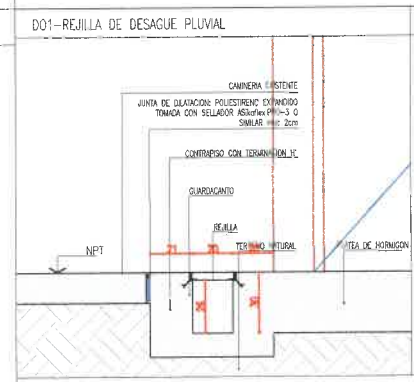
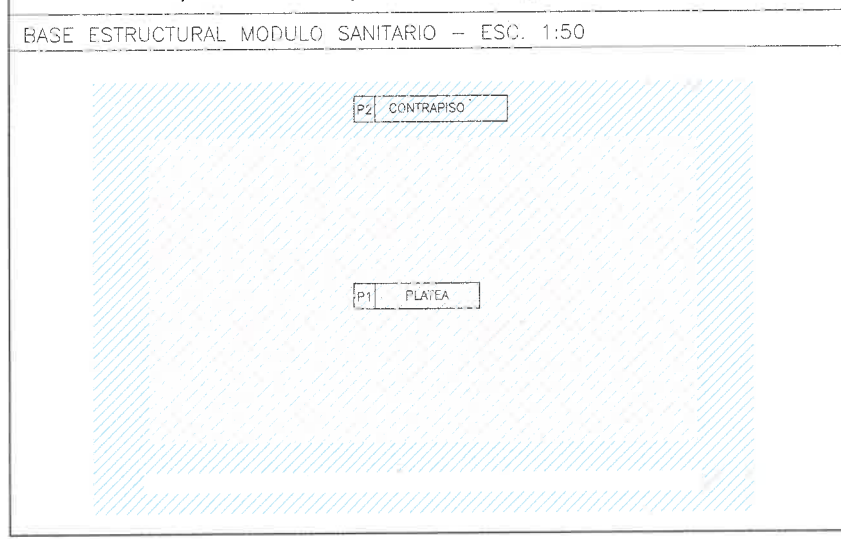
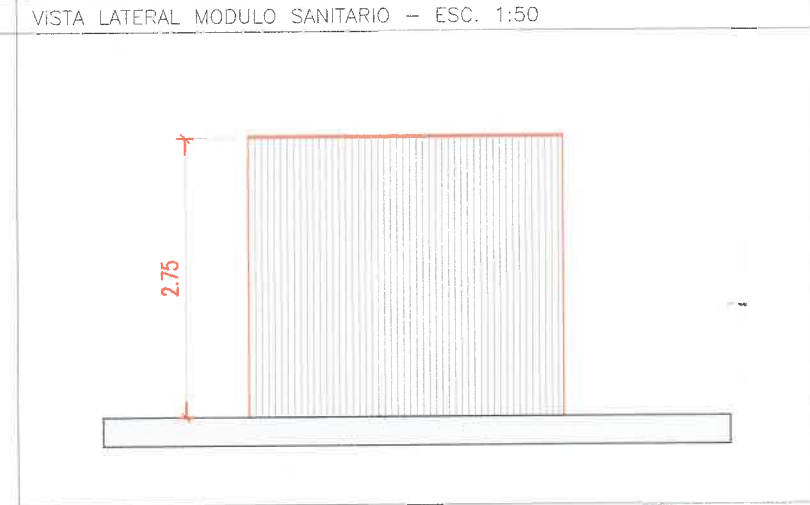
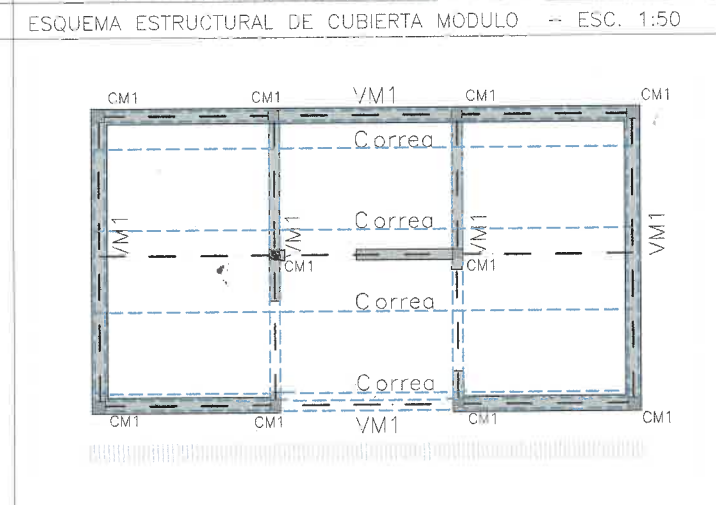
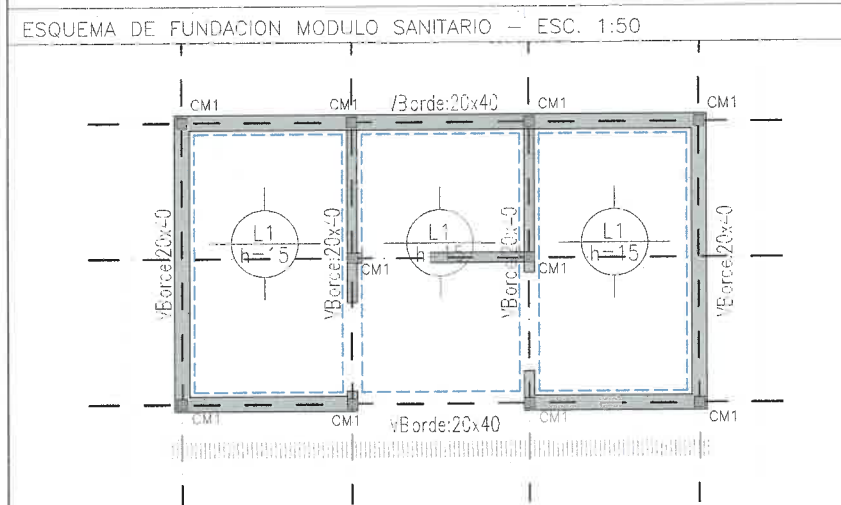
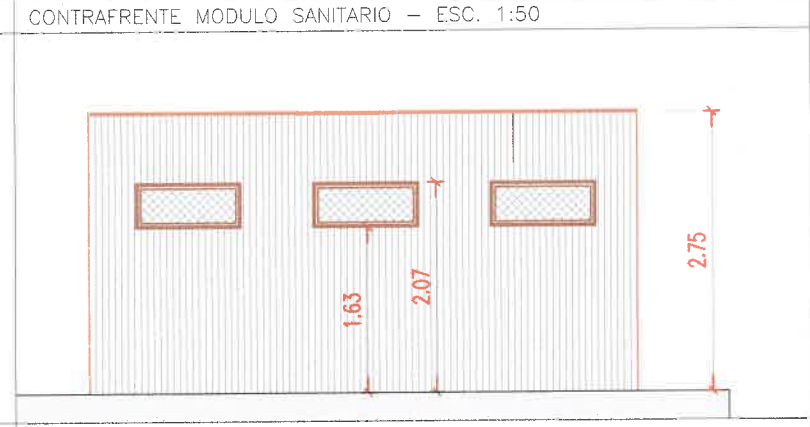
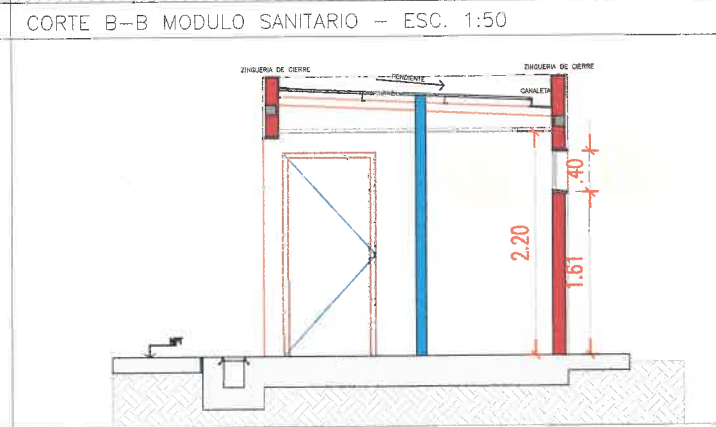
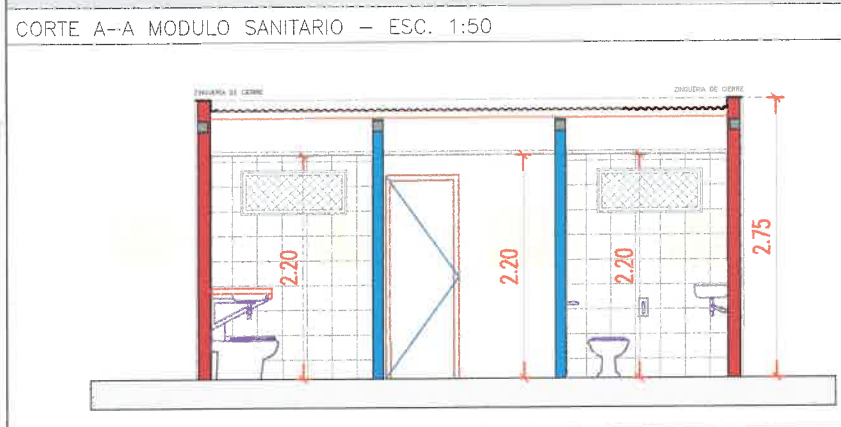
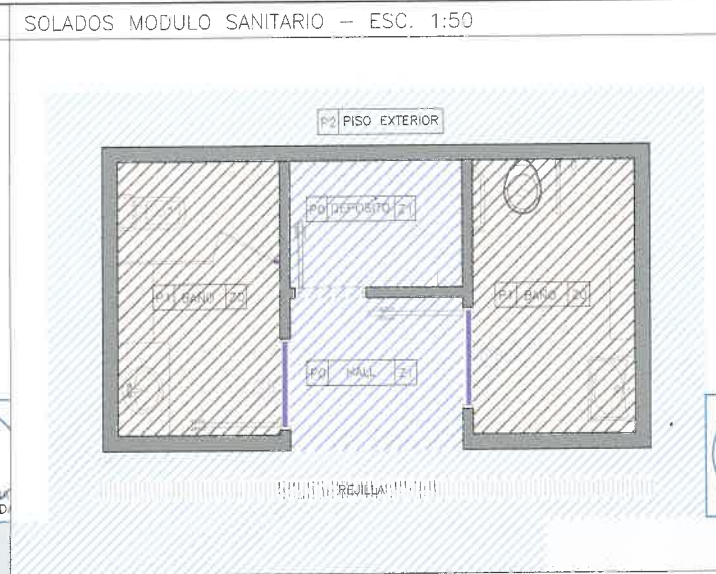
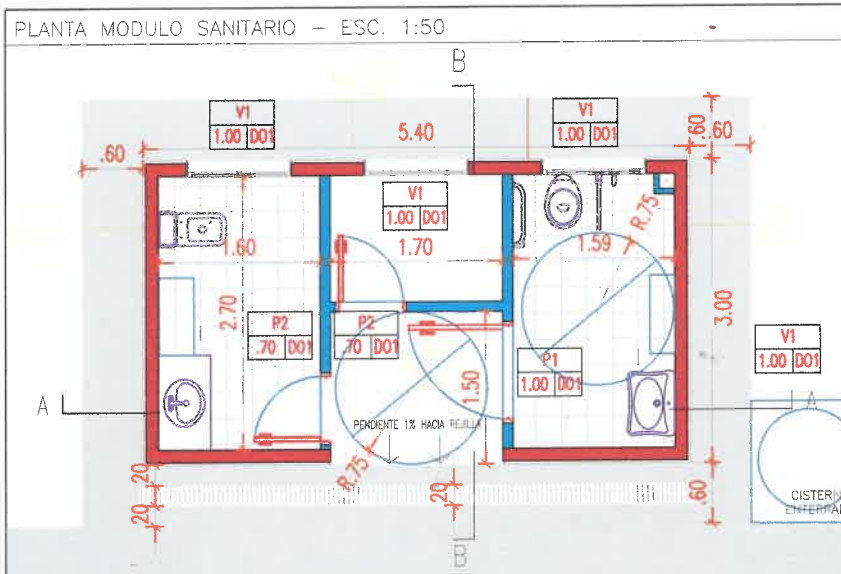
D08

D08

REF.	CODIGO	ESPECIFICACION
M1	M1	CORDON PERIMETRAL CONTENCION ADJORNADO
M2	M2	CORDON PERIMETRAL BARRIDO VEHICULAR
PE1	PE1	PANTONE 411 C
PE2	PE2	PANTONE 451 C
PE3	PE3	PANTONE 5467 C
PE4	PE4	PANTONE 7527 C
PE5	PE5	PANTONE 7525
PE6	PE6	PANTONE 488 C



D. Rodriguez
 Arq. AGUSTINA RODRIGUEZ VIRGIL
 SUBSECRETARIA DE UNIDAD DE PROYECTOS INTEGRALES
 MUNICIPALIDAD DE SALTA



REFERENCIAS		
MUROS		
REF.	CODIGO	ESPECIFICACION
M1	M1	MURO EST. METALICA esp 20cm
M2	M2	PLACAS DE YESO e=10cm
REVOQUES Y REVESTIMIENTOS		
CODIGO	ESPECIFICACION	ESP.
Re1	CHAPA SINUSOIDAL	
Re2	ADHESIVO CEMENTICIO BAJO REVESTIMIENTO CERAMICO BLANCA BRILLANTE 37x75	
Re3	PINTURA LATEX INTERIOR	
PISOS		
CODIGO	ESPECIFICACION	REF.
P0	SOLADO ALISADO	
P1	CERAMICO GRIS TERMINACION CEMENTICIA	
P2	SOLADO FRATASADO	
P3	SOLADO EXISTENTE	
P4	PLATEA DE FUNDACION	
ZÓCALOS		
CODIGO	ESPECIFICACION	
Z0	SIN ZÓCALO	
Z1	ZÓCALO SEGUN PLIEGO h=7cm	
DINTELES		
CODIGO	TIPO DE CARPINTERIA	PUERTAS/ VENTANAS
D01	2.05	PI, VI
ELEMENTOS ESTRUCTURALES		
CODIGO	ESPECIFICACION	
VB	VIGA DE BORDE 20x40cm	
CM1	CAÑO CUADRADO 100mmx100mmx2mm	
VM1	CAÑO CUADRADO 100mmx100mmx2mm	

- REFERENCIAS**
- TIPO DE CARPINTERIA
 - ALTIMETRIA
 - NIVEL INFERIOR ENCARGADO
 - REVESTIMIENTO DIF.
 - REVESTIMIENTO ISO.
 - REVESTIMIENTO APURB.
 - ALTIMETRIA
 - NIVEL INFERIOR ENCARGADO
 - REVESTIMIENTO ABADO
 - TIPO DE CARPINTERIA
 - TIPO DE CARPINTERIA
 - NIVEL INF. DE DENTE
 - ANCHO VANO LIBRE
- NOTAS**
- TODA DOCUMENTACION GRAFICA SE PRESENTA A MODO DE ANTEPROYECTO, QUEDA A CARGO DEL CONTRATISTA EFECTUAR DOCUMENTACION EJECUTIVA Y APROBAR DICHS PLANOS EN ENTENDIDOS CORRESPONDIENTES.
 - QUEDA A CARGO DEL CONTRATISTA EL CALCULO, DIMENSIONAMIENTO Y VERIFICACION POR PARTE DEL CORPORA. DE LA ESTRUCTURA
 - TODAS LAS MEDIDAS SE VERIFICARAN EN OBRA
 - ALTURA CERAMICO BARDOS HASTA CIELORRASO
 - LOS DINTELES DE LAS CARPINTERIAS DEBEN COINCIDIR CON EL DE LA VENTANA
 - SE DEBERIA REALIZAR PROYECTO DE DESAGUE PLUVIALES
 - PREVER PENDIENTE EN ANTEPROYECTO DE VENTANAS
 - TODAS LAS DIMENSIONES CORRESPONDEN A UN PREDIMENSIONADO MINIMO, REQUEREN VERIFICACION ESTRUCTURAL
 - QUEDA A CARGO DEL CONTRATISTA EL CALCULO, DIMENSIONAMIENTO Y VERIFICACION POR PARTE DEL CORPORA. DE LA ESTRUCTURA
 - SE DEBERIA REALIZAR PROYECTO DE DESAGUE PLUVIALES

Arg. AGUSTINA RODRIGUEZ VIRGIL
SUBSECRETARIA DE UNIDADES DE PROYECTOS INTEGRALES
MUNICIPALIDAD DE SALTA

Salta MUNICIPALIDAD SECRETARIA DE OBRAS PUBLICAS

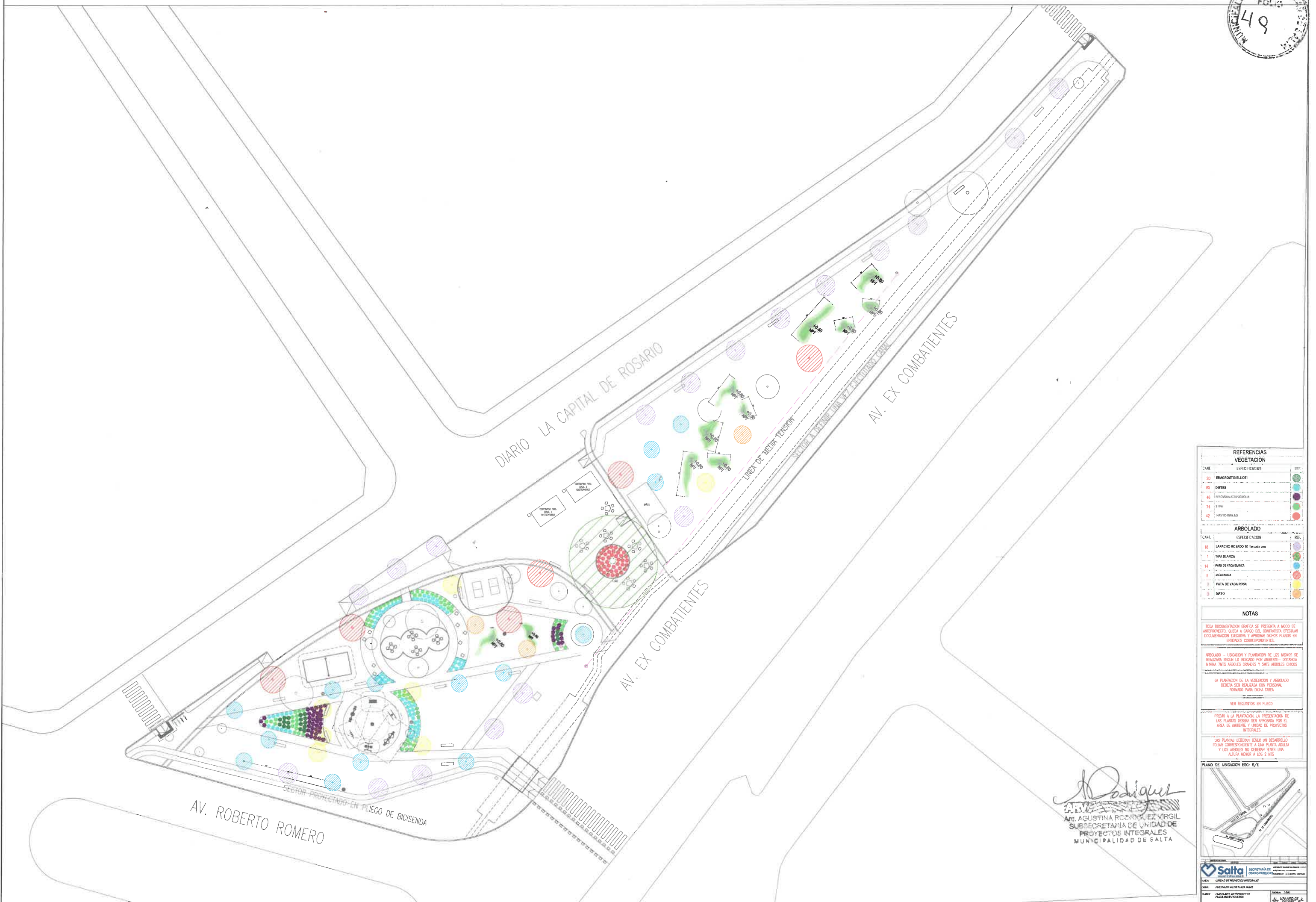
AREA: UNIDAD DE PROYECTOS INTEGRALES

OBRA: PUESTA EN VALOR PLAZA JAIME HERNANDEZ FIGUEROA

PLANO: PLANO - ESQUEMAS MODULOS SANITARIOS

ESCALA: 1:50-1:25

81 UPI-ARQ-04



REFERENCIAS VEGETACION		
CANT.	ESPECIFICACION	REF.
20	ERAGROSTIS ELLIOTTI	(Symbol)
05	DIETES	(Symbol)
46	PEROVSKIA ASTRUCHEANA	(Symbol)
74	STIPA	(Symbol)
42	PASTO INDIEN	(Symbol)

ARBOLADO		
CANT.	ESPECIFICACION	REF.
18	LAPACHO ROSADO 30 mas cada uno	(Symbol)
1	TIPA BLANCA	(Symbol)
14	PATA DE VACA BLANCA	(Symbol)
6	INCARNADA	(Symbol)
9	PATA DE VACA ROSA	(Symbol)
3	MATO	(Symbol)

NOTAS

Toda documentación grafica se presenta a modo de ANTEPROYECTO, QUEDA A CARGO DEL CONTRATISTA EFECTUAR DOCUMENTACION EJECUTIVA Y APROBAR DICHS PLANOS EN ENTIDADES CORRESPONDIENTES.

ARBOLADO - UBICACION Y PLANTACION DE LOS MUEBLES SE REALIZARA SEGUN LO INDICADO POR AMBIENTE - DISTANCIA MINIMA 7MYS ARBOLES GRANDES Y 5MYS ARBOLES CHICOS

LA PLANTACION DE LA VEGETACION Y ARBOLADO DEBERA SER REALIZADA CON PERSONAL FORMADO PARA DICHA TAREA

VER REQUISITOS EN PLIEGO

PREVIO A LA PLANTACION, LA PRESENCIA DE LAS PLANTAS DEBERA SER APROBADA POR EL AREA DE AMBIENTE Y UNIDAD DE PROYECTOS INTEGRALES

LAS PLANTAS DEBERAN TENER UN DESARROLLO FOLIAR CORRESPONDIENTE A UNA PLANTA ADULTA Y LOS ARBOLES NO DEBERAN TENER UNA ALTURA MENOR A LOS 2 MYS

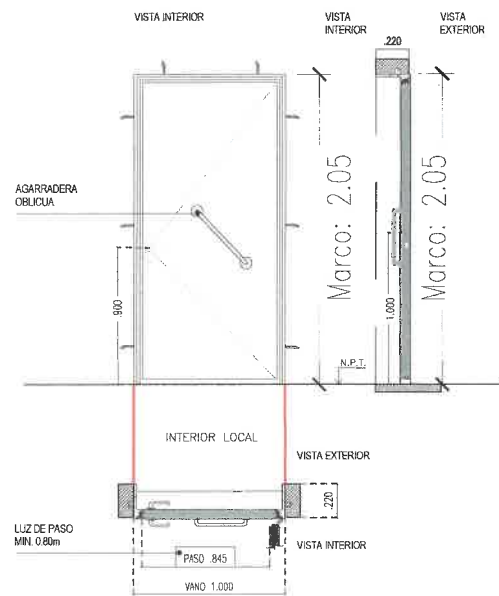
PLANO DE UBICACION ESC: S/E

Agustina Romero Virgil
 AGUSTINA ROMERO VIRGIL
 SUBSECRETARIA DE UNIDAD DE PROYECTOS INTEGRALES
 MUNICIPALIDAD DE SALTA

Salta SECRETARÍA DE OBRAS PÚBLICAS
 UNIDAD DE PROYECTOS INTEGRALES
 AREA: PLAZA EN VILLO PLAZA JAIME
 PLANO: PLAZA EN VILLO PLAZA JAIME
 ESCALA: 1:200
 FECHA: 2023-08-02

P1
1.00 DESTINO: BAÑO ADAPTADO

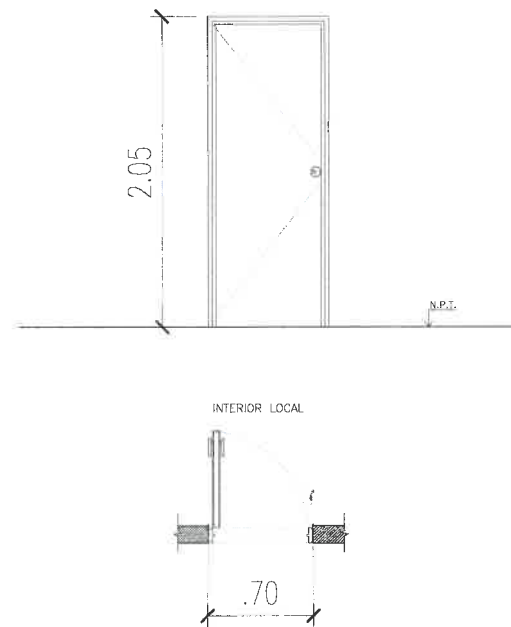
PLANILLA CARPINTERIAS P5				
TIPO	CODIGO	MANO	CANT.	TOTAL
PUERTA DE ABRIR	P1	Derecha	1	1
		Izquierda	-	



MARCO: Aluminio anodizado gris
 HOJA: Aluminio anodizado gris
 HERRAJES: A DEFINIR/LOS CERROJOS DE SEGURIDAD DE LOS SANITARIOS ADAPTADOS DEBERAN PODER ACCIONAR DESDE EL EXTERIOR EN CASO DE EMERGENCIA
 CERRADURA: DEFINIR
 OBSERVAC.: Colocar agarradera oblicua

P2
0.70 DESTINO: BAÑOS HOMBRE - MUJERES Y DEPOSITO

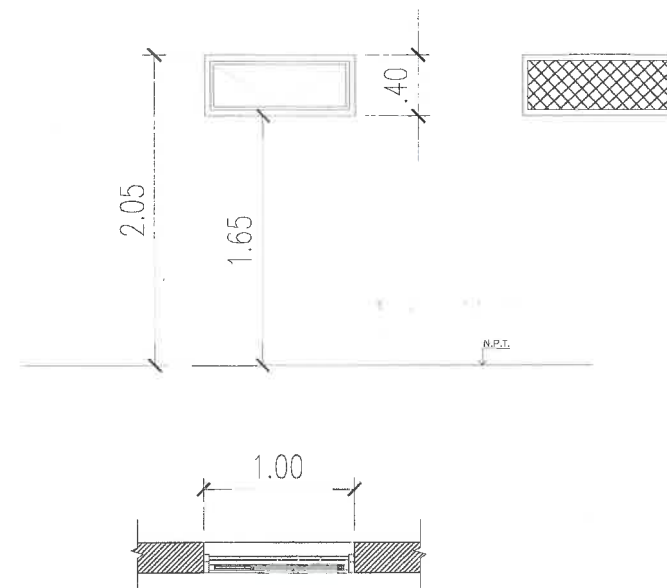
PLANILLA CARPINTERIAS P4				
TIPO	CODIGO	MANO	CANT.	TOTAL
PUERTA DE ABRIR SIMPLE	P2	Derecha	-	2
		Izquierda	2	



MARCO: Aluminio anodizado gris
 HOJA: Aluminio anodizado gris
 HERRAJES: DEFINIR
 CERRADURA: DEFINIR
 OBSERVAC.:

V1
1.00 DESTINO: BAÑOS - DEPOSITO

PLANILLA CARPINTERIAS V2				
TIPO	CODIGO	MANO	CANT.	TOTAL
VENTANA BANDEROLA	V2	Derecha	-	7
		Izquierda	-	



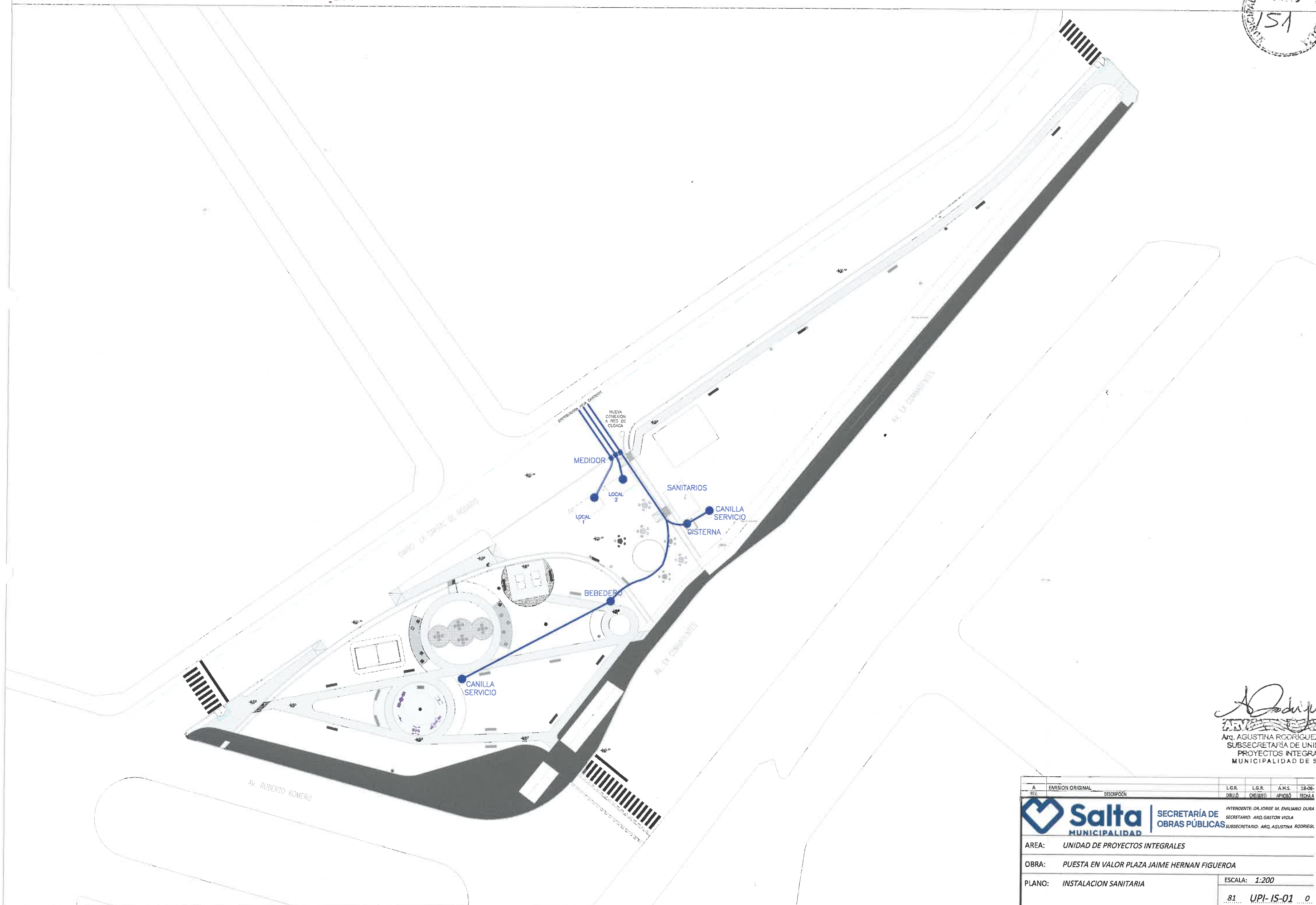
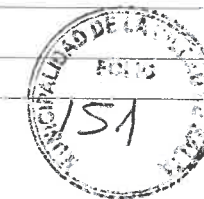
MARCO: Aluminio anodizado gris
 HOJA: DVH: 4/9/4 o sugerencia por proveedor
 HERRAJES: DEFINIR
 CERRADURA: DEFINIR
 OBSERVAC.: BANDOLERA, con malla antibandalica de metal desplegado con marco metalico

Agustina Rodriguez
 Arq. AGUSTINA ROSA ROQUEZ VIRGIL
 SUBSECRETARIA DE UNIDAD DE PROYECTOS INTEGRALES
 MUNICIPALIDAD DE SALTA

0	EMISION ORIGINAL	ELABORADO	CHEQUEADO	APROBADO	FECHA/AN
REV	DESCRIPCION				

SECRETARIA DE OBRAS PÚBLICAS
 INTENDENTE: DR. JORGE M. EMILIANO DURAND
 SECRETARIO: ARQ. GASTON VIOLA
 SUBSECRETARIO: ARQ. AGUSTINA RODRIGUEZ

AREA: UNIDAD DE PROYECTOS INTEGRALES
 OBRA: PUESTA EN VALOR PLAZA JAIME HERNAN FIGUEROA
 PLANO: PLANILLA CARPINTERIAS
 ESCALA: ESC. 1:50
 81 UPI-DET-06_0



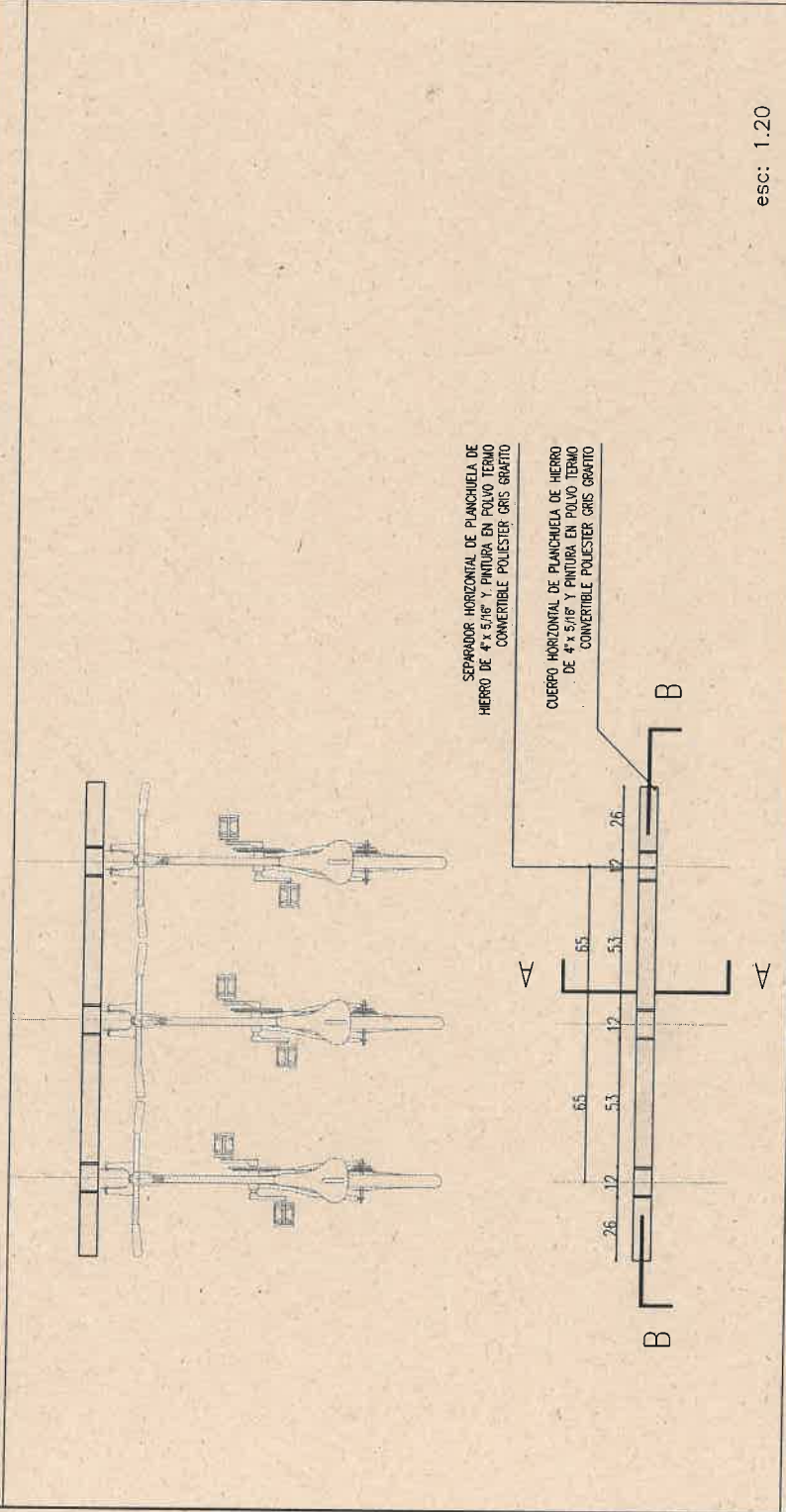
Agustina Rodríguez Virgil
 ARGENTINA
 Arq. AGUSTINA RODRIGUEZ VIRGIL
 SUBSECRETARIA DE UNIDAD DE
 PROYECTOS INTEGRALES
 MUNICIPALIDAD DE SALTA

REV.	EMISION ORIGINAL	DESCRIPCION	L.G.R.	L.G.R.	A.H.S.	18-08-
REV.			DEBUD	CHEQUEO	APROB	FECHA
 SECRETARIA DE OBRAS PÚBLICAS <small>INTENDENTE: DR. JORGE M. EMILIANO DURA SECRETARIO: ARO. GASTON VIOLA SUBSECRETARIO: ARO. AGUSTINA RODRIGUEZ</small>						
AREA: UNIDAD DE PROYECTOS INTEGRALES						
OBRA: PUESTA EN VALOR PLAZA JAIME HERNAN FIGUEROA						
PLANO: INSTALACION SANITARIA			ESCALA: 1:200			
			81 UPI-15-01 0			
			OBRA N° RUBRO - PLANO N° REV.			

MATERIALES
 CUERO Y SEPARADOR HORIZONTAL DE PLANCHUELA DE HIERRO DE 4" x 5/16" Y PINTURA EN POLVO TERMO CONVERTIBLE POLIESTER GRIS GRATO

MEDIDAS
 4" x 5/16"

COLOCACION
 EMPOTRADO EN DADO DE HORMIGON ARMADO



esc: 1:20

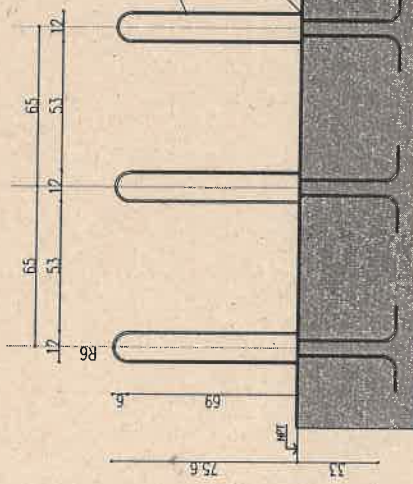
CORTE BANCO RECTO A-A

SEPARADOR HORIZONTAL DE PLANCHUELA DE HIERRO DE 4" x 5/16" Y PINTURA EN POLVO TERMO CONVERTIBLE POLIESTER GRIS GRATO



esc: 1:20

SEPARADOR HORIZONTAL DE PLANCHUELA DE HIERRO DE 4" x 5/16" Y PINTURA EN POLVO TERMO CONVERTIBLE POLIESTER GRIS GRATO

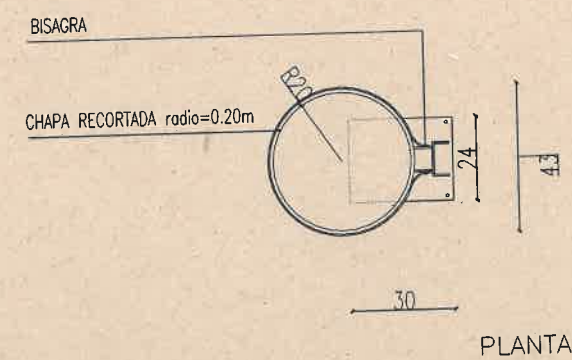


esc: 1:20

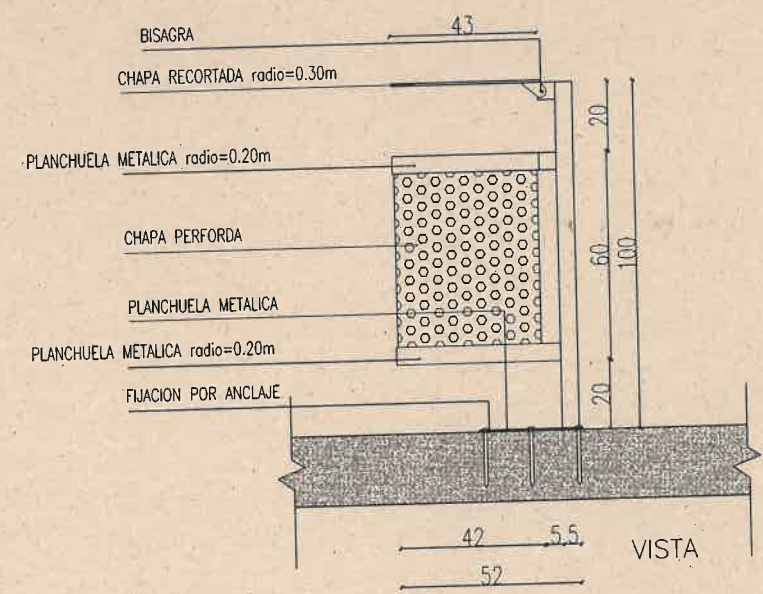
Arq. AGUSTINA RODRIGUEZ VIRGIL
 SUBSECRETARIA DE UNIDAD DE PROYECTOS INTEGRALES
 MUNICIPALIDAD DE SALTA

Salta MUNICIPALIDAD
 SECRETARIA DE OBRAS PUBLICAS
 UNIDAD DE PROYECTOS INTEGRALES
 OBRA: PUESTA EN VALOR PLAZA JAIME HERNAN FIGUEROA
 PLANO: DETALLE BICICLETERO
 ESCALA: 1:20
 UPI-DET-04

CESTO DE BASURA



PLANTA



VISTA

- MATERIALES**
- ESTRUCTURA: CHAPA CON ENVOLVENTE CHAPA PERFORADA CON PINTURA DE ESMALTE SINTETICO 3 EN 1 COLOR NEGRO SATINADO
 - MEDIDAS
 RADIO= 20CM
 ALTURA= 1.20M
 - COLOCACION
 FIJADO CON ANCLAJES Y PLANCHUELA SOBRE SOLADO EXISTENTE

Salta MUNICIPALIDAD
 SECRETARIA DE OBRAS PUBLICAS
 UNIDAD DE PROYECTOS INTEGRALES
 OBRA: PUESTA EN VALOR PLAZA JAIME HERNAN FIGUEROA
 PLANO: DETALLE BASURERO
 ESCALA: 1:20
 UPI-DET-04

Arq. AGUSTINA RODRIGUEZ VIRGIL
 SUBSECRETARIA DE UNIDAD DE PROYECTOS INTEGRALES
 MUNICIPALIDAD DE SALTA

