



REFERENCIAS		
SOLDADOS		
REF.	CODIGO	ESPECIFICACION
		CAMINERIA EXISTENTE
		VEGETACION

EQUIPAMIENTO		
REF.	CODIGO	ESPECIFICACION
		CARTELES GAS
		POSTE DE MADERA
		POSTE DE HORMIGÓN
		LUMINARIA EXISTENTE
		ALTA/MEDIA TENSION

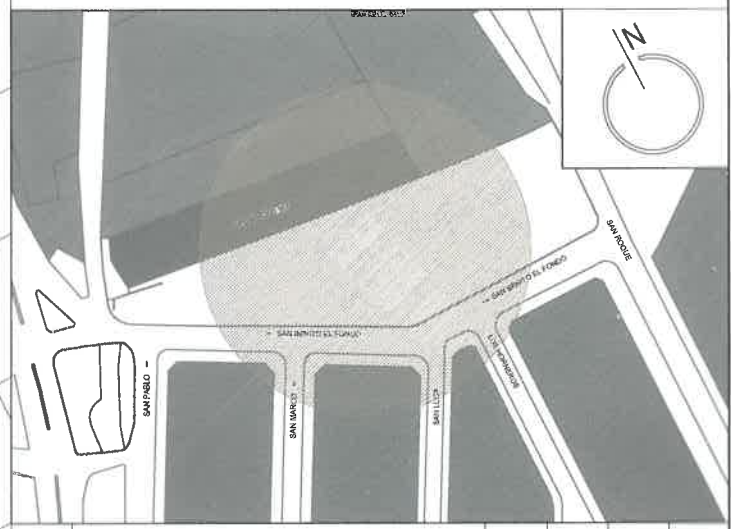
ARBOLADOS		
ESPECIFICACION	REF.	
RELEVAMIENTO EXISTENTE		

**NOTAS**

TODAS LAS MEDIDAS SE VERIFICARÁN EN OBRA.

VERIFICAR INTERFERENCIAS Y FACTIBILIDAD DE SERVICIOS

PLANO UBICACIÓN – S/E



REV.	DESCRIPCIÓN	ELABORADO	REVISADO	APROBADO	FECHA
1	MODIFICACIONES GENERALES DE PROYECTO	J.J.S	L.G.R	A.H.	13/01/18
0	EMISION ORIGINAL	J.A.P.d.G	L.G.R	A.H.	13/01/18

**Salta** MUNICIPALIDAD SECRETARÍA DE OBRAS PÚBLICAS

INTENDENTE: DR. JORGE M. EMILIANO (UJUMAY)  
SECRETARIO: ARIQ. GASTÓN VIOLA  
SUBSECRETARIO: ARIQ. AGUSTINA RODRIGUEZ

AREA: UNIDAD DE PROYECTOS INTEGRALES  
OBRA: Ex. Combattientes  
PLANO: PLANO RELEVAMIENTO

Arq. AGUSTINA RODRIGUEZ VIRGIL  
SUBSECRETARIA DE UNIDAD DE PROYECTOS INTEGRALES

ESCALA: ESC. 1:750

70 UPI-ARQ-01\_0  
OBRA N° RUBRO - PLANO N° REV.



PLANO DEMOLICION PARQUE CABO JORGE DENNIS RUIZ

**NOTAS**

TODA DOCUMENTACION GRAFICA SE PRESENTA A MODO DE ANTEPROYECTO, QUEDA A CARGO DEL CONTRATISTA EFECTUAR DOCUMENTACION EJECUTIVA Y APROBAR DICHS PLANOS EN ENTIDADES CORRESPONDIENTES.

TODAS LAS MEDIDAS SE VERIFICARÁN EN OBRA.

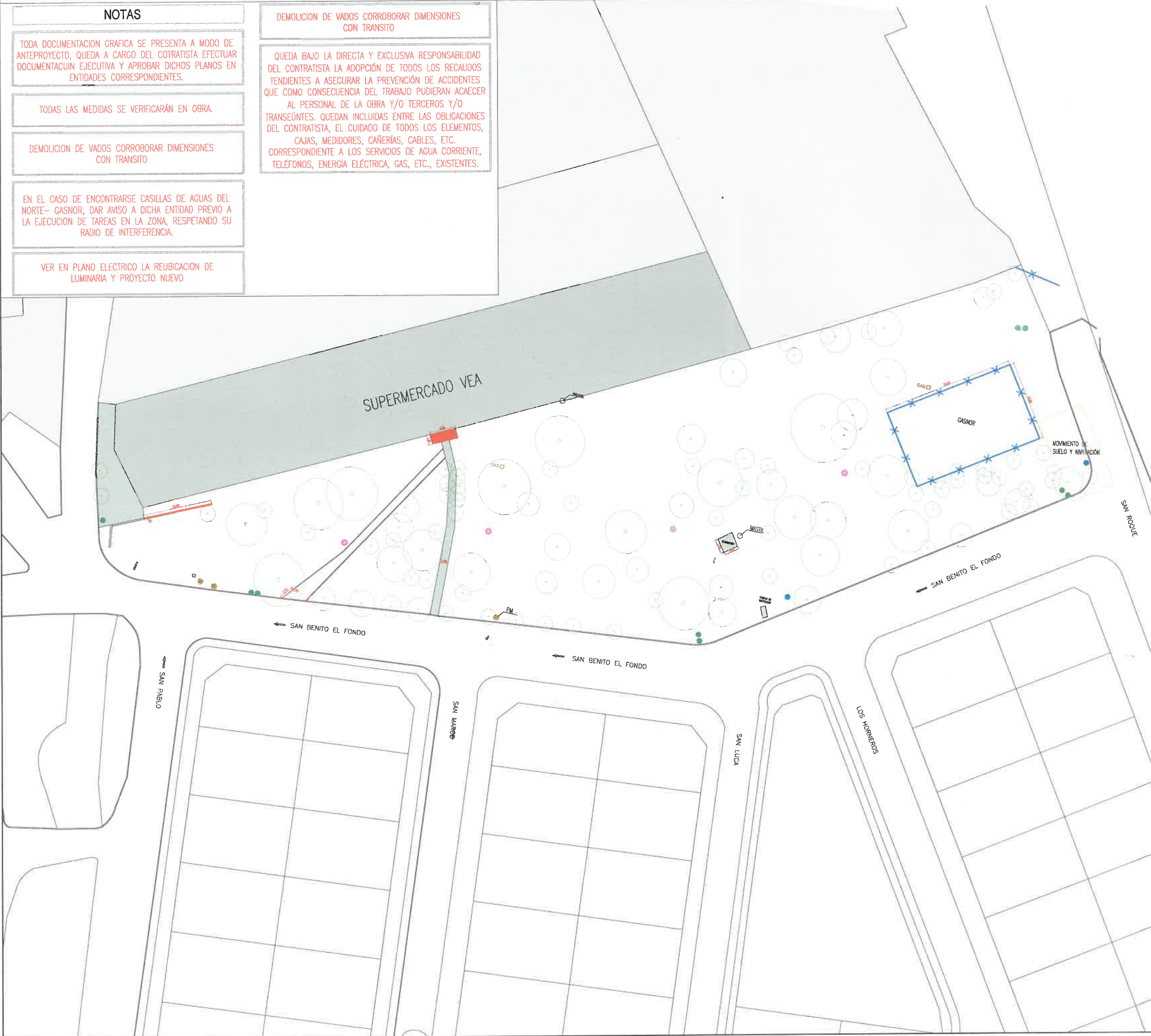
DEMOLICION DE VADOS CORROBORAR DIMENSIONES CON TRANSITO

EN EL CASO DE ENCONTRARSE CASILLAS DE AGUAS DEL NORTE- GASNOR, DAR AVISO A DICHA ENTIDAD PREVIO A LA EJECUCION DE TAREAS EN LA ZONA, RESPETANDO SU RADIO DE INTERFERENCIA.

VER EN PLANO ELECTRICO LA REUBICACION DE LUMINARIA Y PROYECTO NUEVO

DEMOLICION DE VADOS CORROBORAR DIMENSIONES CON TRANSITO

QUEDA BAJO LA DIRECTA Y EXCLUSIVA RESPONSABILIDAD DEL CONTRATISTA LA ADOPCION DE TODOS LOS RECAUDOS TENDIENTES A ASEGURAR LA PREVENCIÓN DE ACCIDENTES QUE COMO CONSECUENCIA DEL TRABAJO PUDIERAN ACAECER AL PERSONAL DE LA OBRA Y/O TERCEROS Y/O TRANSEUNTES. QUEDAN INCLUIDAS ENTRE LAS OBLIGACIONES DEL CONTRATISTA, EL CUIDADO DE TODOS LOS ELEMENTOS, CAJAS, MEDIDORES, CAÑERIAS, CABLES, ETC. CORRESPONDIENTE A LOS SERVICIOS DE AGUA CORRIENTE, TELÉFONOS, ENERGÍA ELÉCTRICA, GAS, ETC., EXISTENTES.



**REFERENCIAS DEMOLICIONES**

REF.	CODIGO	ESPECIFICACION
[Red Box]		DEMOLER Y RETIRAR

**SOLADO/EQUIPAMIENTO EXISTENTE**

REF.	CODIGO	ESPECIFICACION
[White Box]		CAMINERIA EXISTENTE
[Green Circle]		ARBOLADO EXISTENTE
[Green Circle]		POSTES ALTA/MEDIA TENSION
[Brown Circle]		POSTES DE MADERA
[Blue Circle]		POSTES DE HORMICON
[Pink Circle]		LUMINARIA EXISTENTE

*Agustina Rodríguez*  
 Arq. AGUSTINA RODRIGUEZ VIRGIL  
 SUBSECRETARIA DE UNIDAD DE PROYECTOS INTEGRALES  
 MUNICIPALIDAD DE SALTA



REV.	EMISION ORIGINAL	DESCRIPCION	L.G.R. DIBUJO	L.G.R. CREFEJO	A.H. APROBADO	FECHA APTD
0						

**Salta MUNICIPALIDAD** | SECRETARIA DE OBRAS PUBLICAS

INTENDENTE: DR. JORGE M. EMLIANO DURANI  
 SECRETARIO: ARQ. GASTON VIOLA  
 SUBSECRETARIO: ARQ. AGUSTINA RODRIGUEZ

AREA: UNIDAD DE PROYECTOS INTEGRALES

OBRA: PUESTA EN VALOR PARQUE CABO JORGE DENNIS RUIZ

PLANO: PLANO DEMOLICION PARQUE CABO JORGE DENNIS RUIZ

ESCALA: ESC. S/E

70 UPI-ARO-02\_0  
 OBRA N° RUBRO - PLANO N° REV.

**NOTAS**

1. TODA DOCUMENTACION GRAFICA SE PRESENTA A MODO DE ANTEPROYECTO, QUEDA A CARGO DEL CONTRATISTA EFECTUAR DOCUMENTACION EJECUTIVA Y APROBAR DICHA PLANOS EN ENTORNOS CORRESPONDIENTES.

2. TODAS LAS MEDIDAS SE VERIFICAN EN OBRA.

3. EN EL CASO DE ENCONTRARSE CASILLAS DE AGUAS DEL NORTE- CASADOR, DAR ABISO A OCHA ENTIDAD PREVIO A LA EJECUCION DE TAREAS EN LA ZONA, RESPETANDO SU RADIO DE INTERFERENCIA.

4. VERIFICAR PENDIENTE VEREDA 1% / 1,5%

5. SE DEBERA REALIZAR PLANO DE ALTIMETRIA, RELEVAMIENTO METRICO Y EJECUCION OBRA SEGUN CODIGO DE EDIFICACION.

6. RESOLVER VADOS SEGUN NORMATIVA CON DIMENSIONES Y PENDIENTES MAX 10% / 8,33%. SEGUN COTAS DE NIVEL- SE DEBERA DEJAR UN RADIO LIBRE DE 1,50MTS EN LEGADA A VEREDA.

7. VERIFICAR CON AREA TRANSITO: PAVIMENTA DE SENDAS PERFORADAS, PAVIMENTOS DE COLECTA, SENSIBILIZACION Y RELEVAMIENTO DE VADOS DE ACCESIBILIDAD, CON SU CRUCE CORRESPONDIENTE (PROPORCIONAR VADOS SEGUN NORMATIVA).

8. LAS CAMINERAS SE DEBERAN ADAPTAR A LOS ARBOLES EXISTENTES, RESPETANDO SU UBICACION Y RANCHO.

9. SE DEBERA CONTACTAR CON EL AREA DE AMBIENTE PARA LA PLANTACION DE ARBOLADO Y VEGETACION.

10. SE DEBERA CONTACTAR CON EL AREA DE AMBIENTE PARA LA PLANTACION DE ARBOLADO Y VEGETACION.

11. VER DETALLE DE BANCOS/ REBOSER/ REJAS/ PARRILLAS/ SOLADOS

**VER DETALLE DE BANCOS/ MUEBLES DE ANDRÉS/ REBOSER EN PLANOS DE DETALLES**

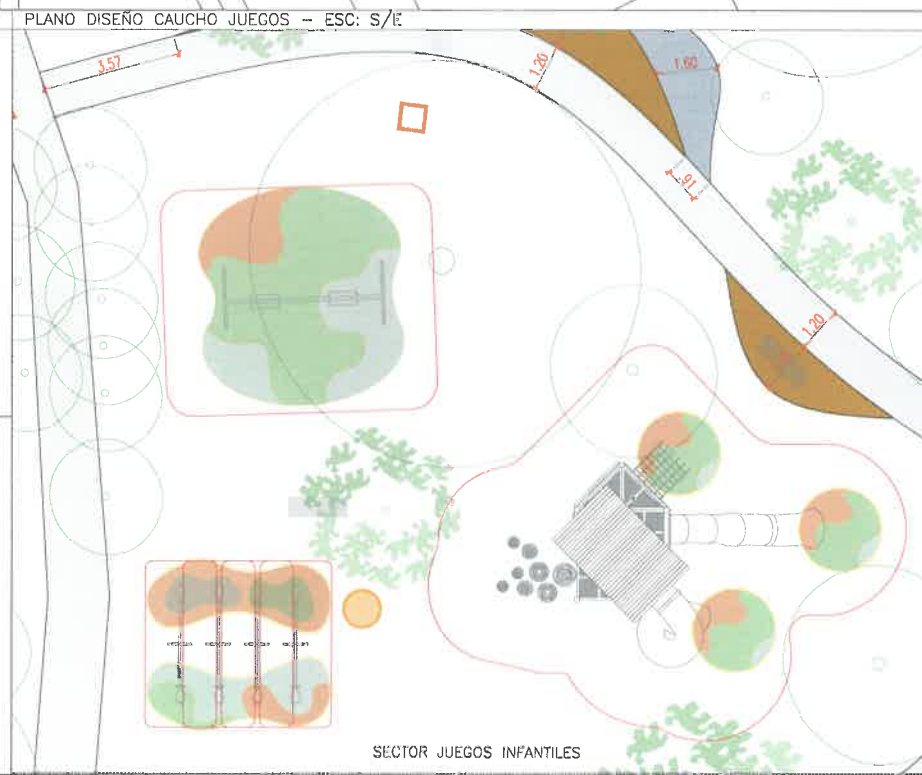
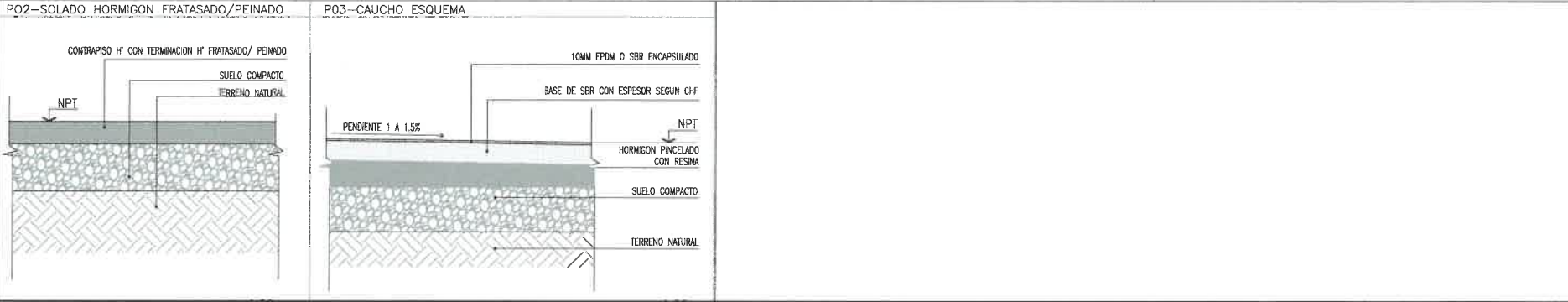
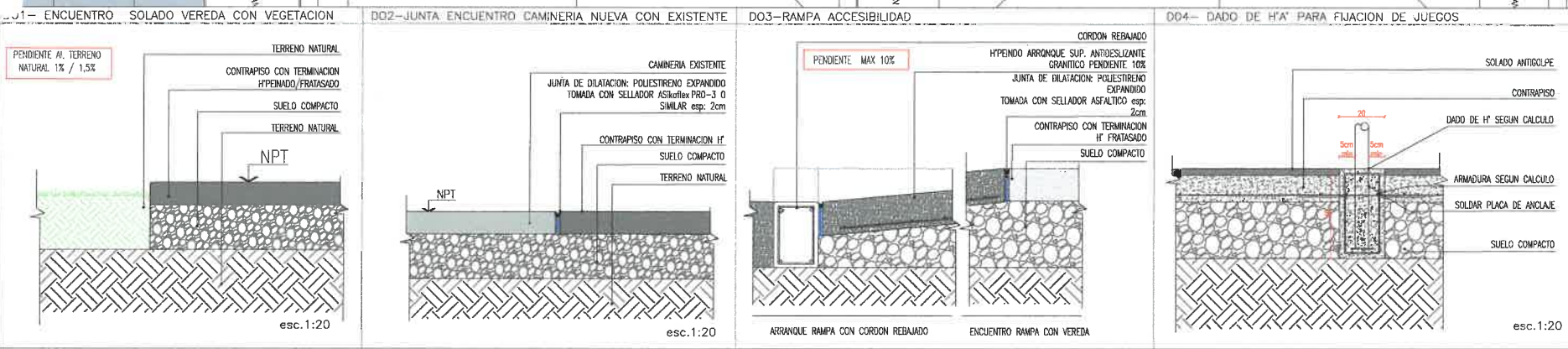
QUEDA BAJO LA DIRECTA Y EXCLUSIVA RESPONSABILIDAD DEL CONTRATISTA LA ADOPCION DE TODOS LOS RECALZOS TENDIENTES A ASEGURAR LA PREVENCIÓN DE ACCIDENTES QUE COMO CONSECUENCIA DEL TRABAJO PODRIAN ADOCCER AL PERSONAL DE LA OBRA Y/O TERCEROS Y/O TRANSEUNTES, QUEDAN INCLUIDAS ENTRE LAS OBLIGACIONES DEL CONTRATISTA, EL CUIDADO DE TODOS LOS ELEMENTOS, OBRAS, MEDIDAS, CERCANAS, CABLES, ETC. CORRESPONDIENTE A LOS SERVICIOS DE AGUA CORRIENTE, TELEFONOS, ENERGIA ELECTRICA, GAS, ETC., EXISTENTES.

SE DEBERA REALIZAR EL CONTRAPISO BAJO CAUCHO SIGUIENDO ESPECIFICACIONES TECNICAS DE LA MEMORIA PARA QUE LA SECRETARIA DE MEDIO AMBIENTE COLOQUE EL SOLADO DE CAUCHO CORRESPONDIENTE.



REFERENCIAS	
PISO INTERMEDIO	
P1	TIPO DE PAVIMENTO
P2	SOLADO HORMIGON FRATASADO
P3	SOLADO HORMIGON FRATASADO
P4	TIPO DE PAVIMENTO
P5	TIPO DE PAVIMENTO
P6	TIPO DE PAVIMENTO
P7	TIPO DE PAVIMENTO
P8	TIPO DE PAVIMENTO
P9	TIPO DE PAVIMENTO
P10	TIPO DE PAVIMENTO
MUEBLES	
Especificación	
M1	TIPO DE MUEBLE
M2	TIPO DE MUEBLE
JUEGOS	
Especificación	
J1	TIPO DE JUEGO
J2	TIPO DE JUEGO
J3	TIPO DE JUEGO
MEDIDAS	
Especificación	
M1	TIPO DE MEDIDA
M2	TIPO DE MEDIDA
TERMINACION COLOR SOLADOS	
Especificación	
T1	TIPO DE TERMINACION
T2	TIPO DE TERMINACION
T3	TIPO DE TERMINACION
REFERENCIAS EQUIPAMIENTO URBANO	
Especificación	
E1	TIPO DE EQUIPAMIENTO
E2	TIPO DE EQUIPAMIENTO
E3	TIPO DE EQUIPAMIENTO
E4	TIPO DE EQUIPAMIENTO
ARBOLADOS	
Especificación	
A1	TIPO DE ARBOLADO
A2	TIPO DE ARBOLADO

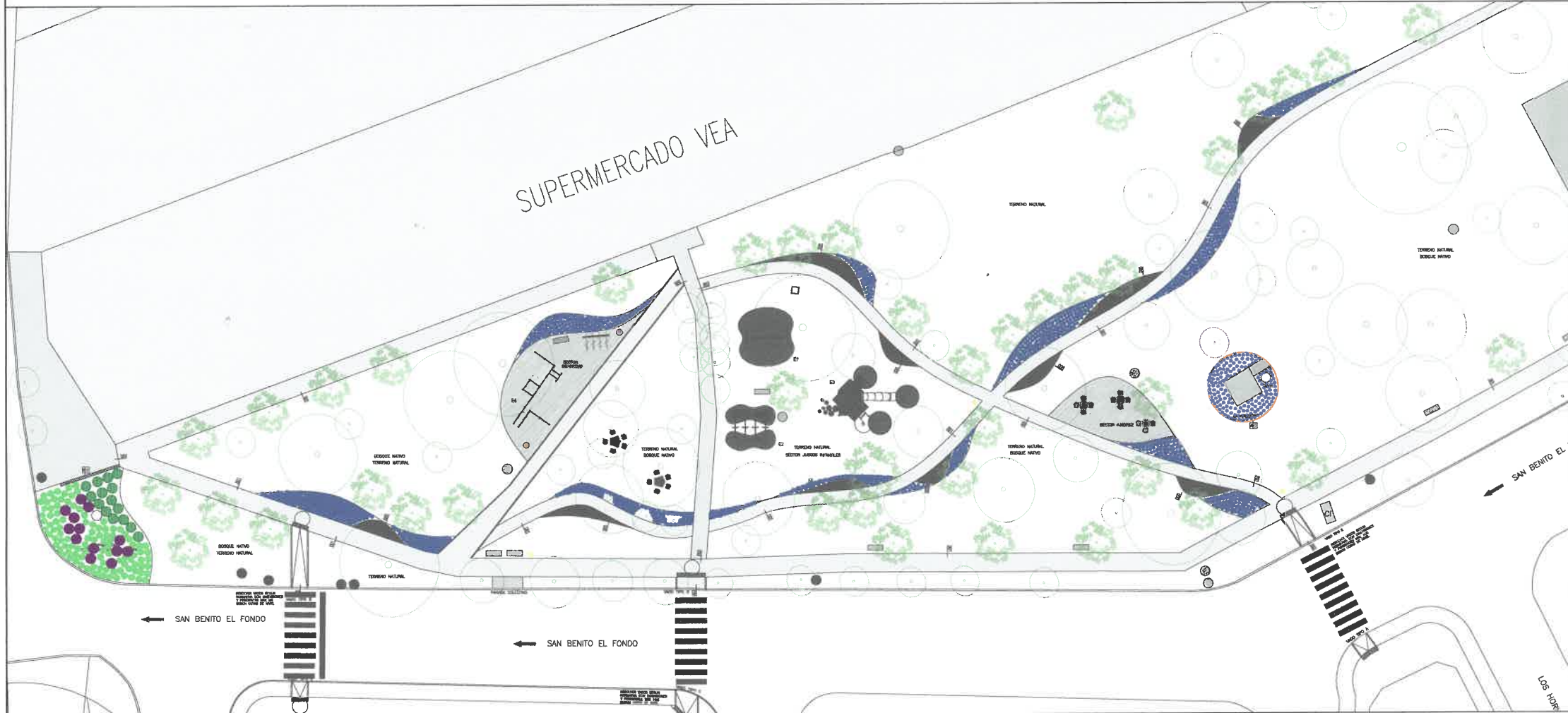
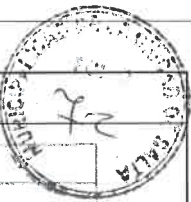
*Agustina Rodríguez Virgil*  
 Ate: AGUSTINA RODRIGUEZ VIRGIL  
 SUBSECRETARIA DE UNIDAD DE  
 PROYECTOS INTEGRALES  
 MUNICIPALIDAD DE SALTA



PLANO DE UBICACION ESC: S/E

SECRETARIA DE OBRAS PUBLICAS  
 MUNICIPALIDAD DE SALTA

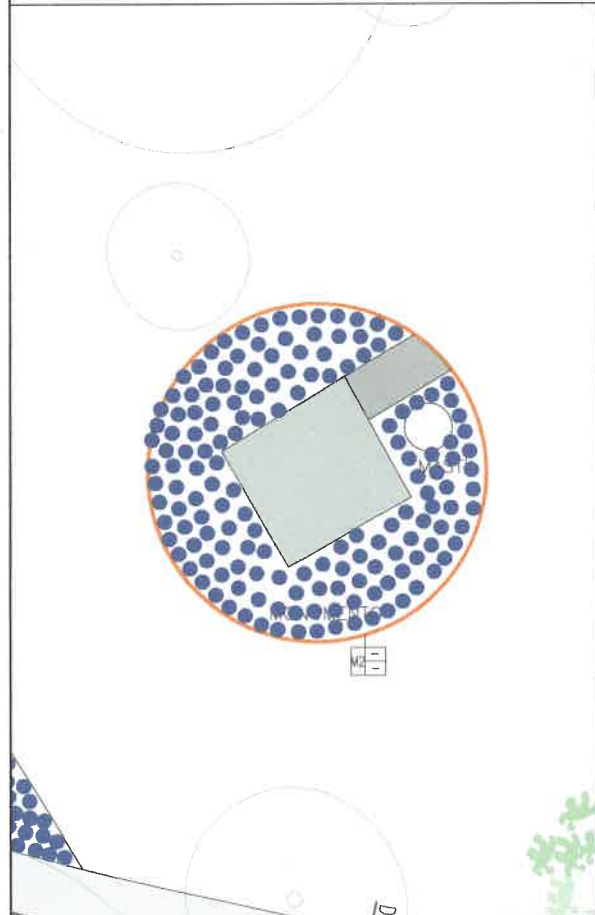
PLANO PAISAJISMO PARQUE CABO JORGE DENNIS RUIZ



REFERENCIAS VEGETACION		
CANT.	ESPECIFICACION	REF.
16	MISCANTHUS VERDE	
105	STIPA	
21	SALVIA_LEUCANTA	
1926	VINCA VERDE	

- NOTAS**
- TODA DOCUMENTACION GRAFICA SE PRESENTA A MODO DE ANTEPROYECTO, QUEDA A CARGO DEL CONTRATISTA EFECTUAR DOCUMENTACION EJECUTIVA Y APROBAR DICHS PLANOS EN ENTIDADES CORRESPONDIENTES.
  - ARBOLADO - PLANTACION DE LOS MISMOS SE REALIZARA SEGUN LO INDICADO POR AMBIENTE- DISTANCIA MINIMA 7MTS ARBOLES GRANDES Y 5MTS ARBOLES CHICOS
  - LA PLANTACION DE LA VEGETACION Y ARBOLADO DEBERA SER REALIZADA CON PERSONAL FORMADO PARA DICHA TAREA
  - VER REQUISITOS EN PLIEGO
  - PREVIO A LA PLANTACION, LA PRESENTACION DE LAS PLANTAS DEBERA SER APROBADA POR EL AREA DE AMBIENTE Y UNIDAD DE PROYECTOS INTEGRALES
  - LAS PLANTAS DEBERAN TENER UN DESARROLLO FOLIAR CORRESPONDIENTE A UNA PLANTA ADULTA Y LOS ARBOLES NO DEBERAN TENER UNA ALTURA MENOR A LOS 2 MTS

ZOOM SECTOR MONUMENTO S/E



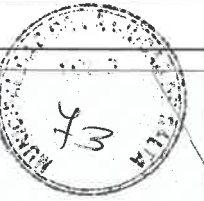
0	EMISION ORIGINAL				
REV.	DESCRIPCION	OBRAS	DESIGNEO	APROBADO	FECHA

**SECRETARIA DE OBRAS PUBLICAS**  
 INTENDENTE: DR. JORGE M. EMILIANO DURAND  
 SECRETARIO: ARQ. GASTON VIOLA  
 SUBSECRETARIO: ARQ. AGUSTINA RODRIGUEZ

AREA: UNIDAD DE PROYECTOS INTEGRALES  
 OBRA: PUESTA EN VALOR PARQUE CABO JORGE DENNIS  
 PLANO: PAISAJISMO S/E

ESCALA: S/E  
 70 UPI-ARO-04\_0  
 OBRA N° RUBRO- PLANO N° REV.

ARQ. AGUSTINA RODRIGUEZ VIRGIL  
 SUBSECRETARIA DE UNIDAD DE PROYECTOS INTEGRALES  
 MUNICIPALIDAD DE SALTA



SUPERMERCADO VEA

Cañería según calculo

CANILLA SERVICIO

BEBEDERO

Cañería según calculo

BOSQUE NATIVO  
TERRENO NATURAL

TERRENO NATIVO  
BOSQUE NATIVO

TERRENO NATIVO  
SECTOR JUEGOS INFANTILES

TERRENO NATIVO  
BOSQUE NATIVO

SECTOR AJEDREZ

CAJISMO  
(DISERO GRAMAS VER PLANO)

BOSQUE NATIVO  
TERRENO NATURAL

PVC Ø63  
(Existente)

PIRADA COLECTIVO

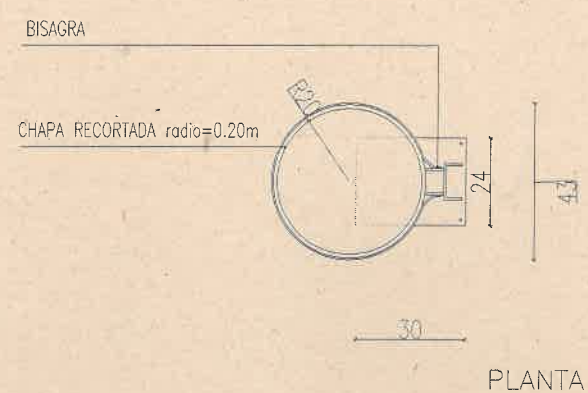
← SAN BENITO EL FONDO

← SAN BENITO EL FONDO

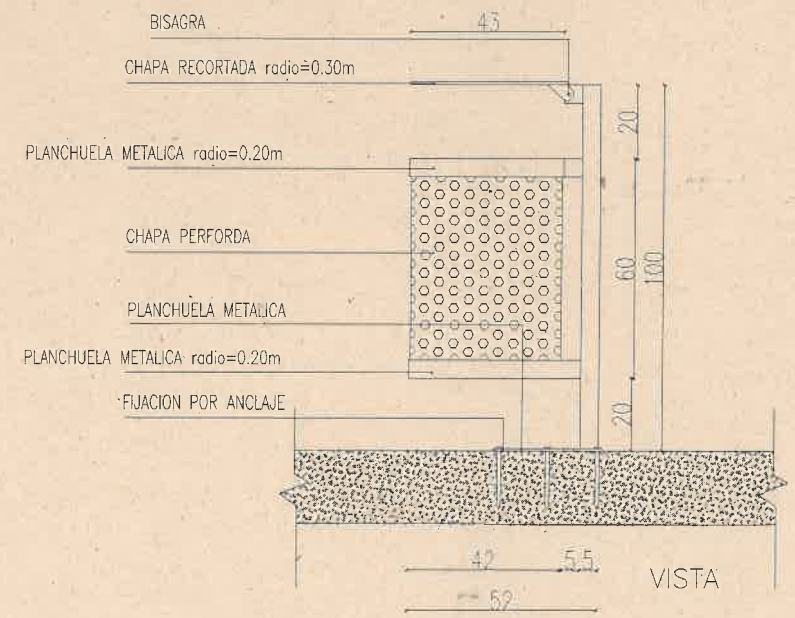
*Rodriguez*  
ARV  
Av. AGUSTINA RODRIGUEZ VIRGIL  
SUBSECRETARÍA DE UNIDAD DE  
PROYECTOS INTEGRALES  
MUNICIPALIDAD DE SALTA

**Salta** MUNICIPALIDAD SECRETARÍA DE OBRAS PÚBLICAS  
INTERVENCIÓN: DE JORGE AL FERRAZO DIZIANO  
DISEÑO: AGUSTIN VEA  
SUBSECRETARÍA AGUSTINA RODRIGUEZ

AREA: UNIDAD DE PROYECTOS INTEGRALES  
OBRA: PUESTA EN VALOR CABO JORGE DENNIS RUIZ  
PLANO: PLANO ESQUEMATICO INST. SANITARIA  
ESCALA: 1:150 / 1:75  
70 UPHS-01  
CABO JORGE DENNIS RUIZ



PLANTA



VISTA

CESTO DE BASURA

MATERIALES

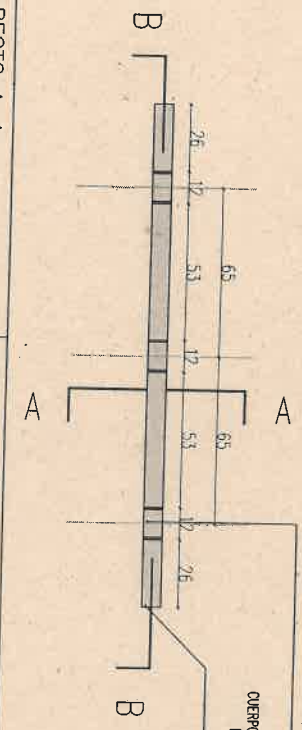
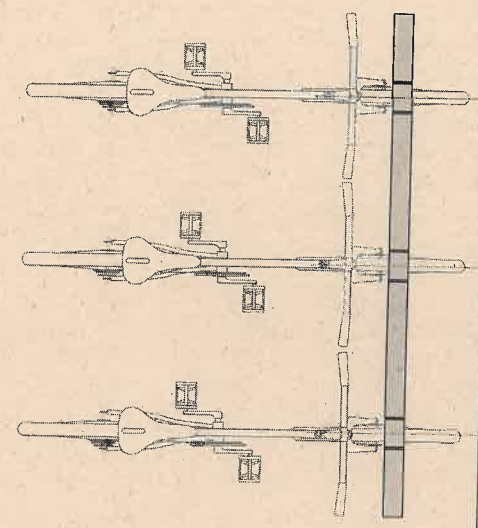
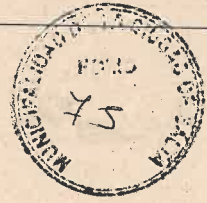
- ESTRUCTURA: CHAPA CON ENVOLVENTE CHAPA PERFORADA CON PINTURA DE ESMALTE SINTETICO 3 EN 1 COLOR GRIS SATINADO
- MEDIDAS  
RADIO= 60CM  
ALTURA= 1.20M
- COLOCACION  
FIJADO CON ANCLAJES Y PLANCHUELA SOBRE SOLADO EXISTENTE

*D. Rodríguez*  
 Arq. AGUSTINA RODRIGUEZ VIRGIL  
 SUBSECRETARIA DE UNIDAD DE PROYECTOS INTEGRALES  
 MUNICIPALIDAD DE SALTA

0	EMISION ORIGINAL	DESCRIPCION	PROYECTO	FECHA
1	REVISADO			14/08/25

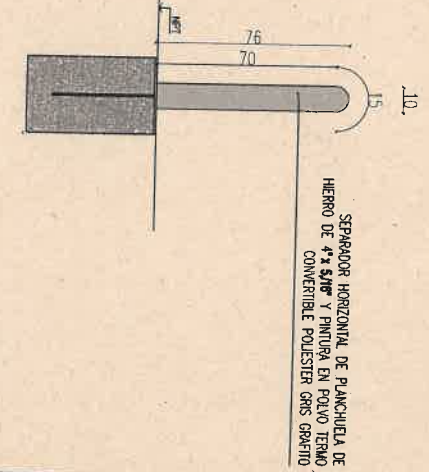
**Salta** MUNICIPALIDAD SECRETARIA DE OBRAS PUBLICAS  
 AREA: UNIDAD DE PROYECTOS INTEGRALES  
 OBRA: PUESTA EN VALOR PARQUE CABO JORGE DENNIS RUIZ  
 PLANO: DETALLE BASURERO  
 ESCALA: 1:20  
 70 UPI-DET-02\_0  
 OBRA N° RUBRO - PLANO N° REV.

PLANTA BICICLETERO

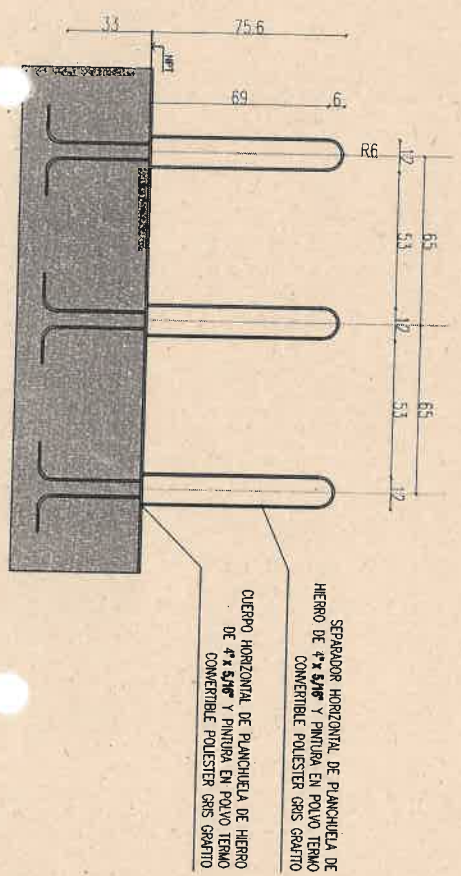


esc: 1:20

CORTE BANCO RECTO A-A



CORTE BANCO RECTO B-B



esc: 1:20

esc: 1:20

MATERIALES  
 HERRO Y SEPARADOR HORIZONTAL DE PLANCHUELA DE HERRO DE 4x5mm Y PINTURA EN POLVO TEMPO CONVERTIBLE PÓLISTER GRIS GRATTO

MEDIDAS  
 4x5mm

COLOCACION  
 EMPOTRADO EN DADO DE HORMIGON ARMADO

*D. Rodríguez*  
 Arq. AGUSTINA RODRIGUEZ VIRGIL  
 SUBSECRETARIA DE UNIDAD DE PROYECTOS INTEGRALES  
 MUNICIPALIDAD DE SALTA

**Salta** MUNICIPALIDAD SECRETARIA DE OBRAS PUBLICAS  
 AREA: UNIDAD DE PROYECTOS INTEGRALES  
 OBRA: PUESTA EN VALOR PARQUE CABO JORGE DENNIS RUIZ  
 PLANO: DETALLE BICICLETERO  
 ESCALA: 1:20  
 70 UPI-DET-02\_0  
 OBRA N° RUBRO - PLANO N° REV.