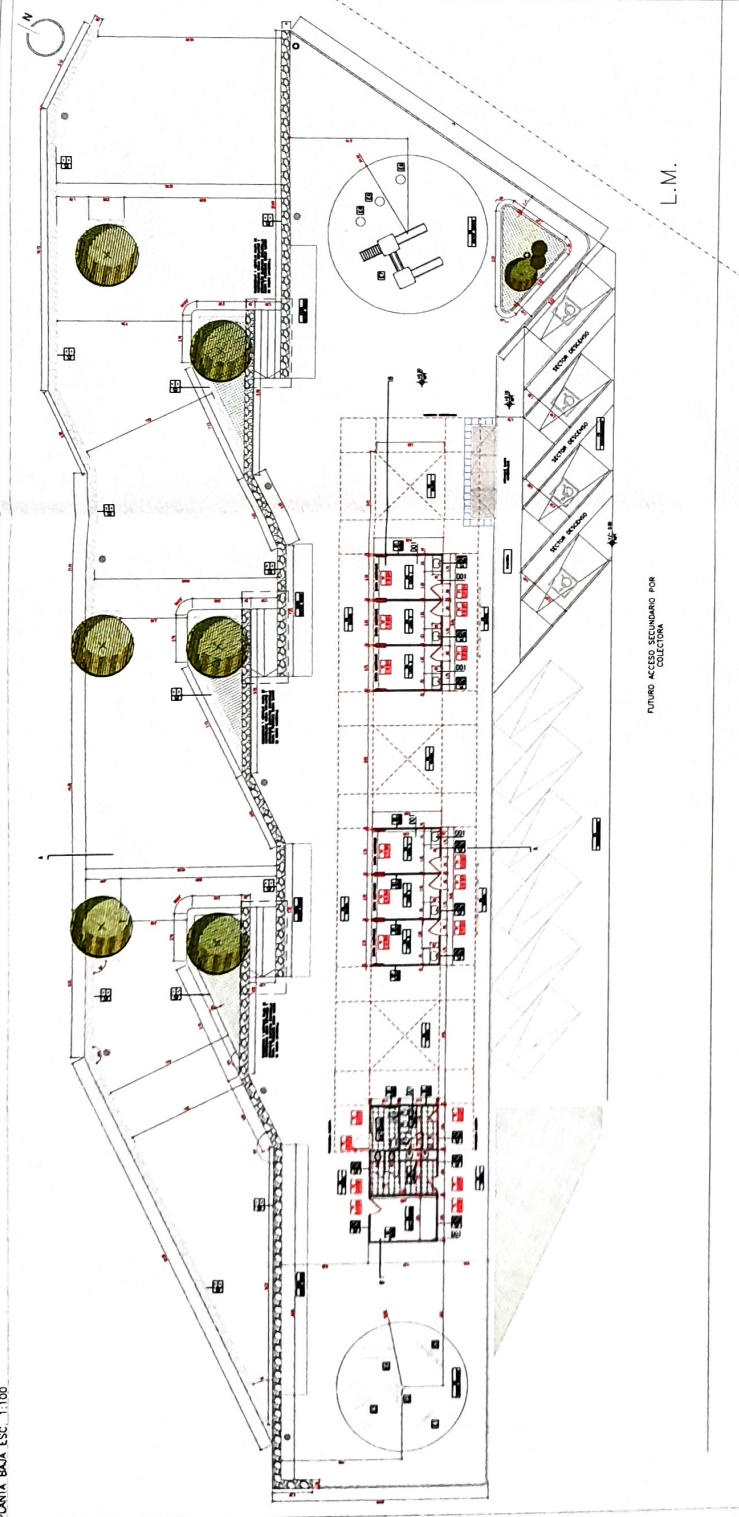




PLANTA BAJA ESC. 1:100



MARCOS	
REF. CÓDIGO	ESPECIFICACION
M1	TRINQUE ESTRUCTURA METALICA
M2	MANIPULATORIO PIEDRA BOTA

REVOCADOS Y REVESTIMIENTOS	
CÓDIGO	ESPECIFICACION
R1	REVESTIMIENTO CHAPA TRADICIONAL PROPORCIONA BLANCA
R2	PINTURA LATEX INTERIOR
R3	CERAMICO BIANCO BRILLANTE 30X30

DANTELES	
CÓDIGO	TIPO/ACABADO
D1	2/25

REFERENCIAS	
13016	REVESTIMIENTO DE PARED CON PASTA DE CEMENTO Y ARENA
13017	REVESTIMIENTO DE PARED CON PASTA DE CEMENTO Y ARENA
13018	REVESTIMIENTO DE PARED CON PASTA DE CEMENTO Y ARENA
13019	REVESTIMIENTO DE PARED CON PASTA DE CEMENTO Y ARENA

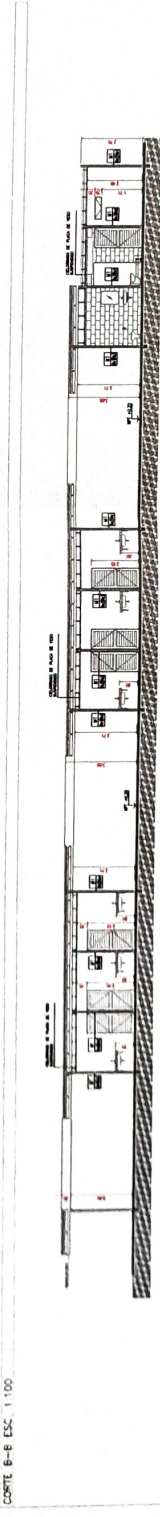
EQUIPAMIENTOS SALUDABLES	
CÓDIGO	ESPECIFICACION
E1	13016 REVESTIMIENTO DE PARED CON PASTA DE CEMENTO Y ARENA
E2	13025 CORTINA PARA BARRIO
E3	13001 MUEBLES DE ALUMINIO
E4	13004 MUEBLES DE ALUMINIO
E5	13013 FORTALECIMIENTO DE PARED

JUEGOS	
CÓDIGO	ESPECIFICACION
J1	4046 JUEGO DE TABLERO
J2	4050 JUEGO DE TABLERO

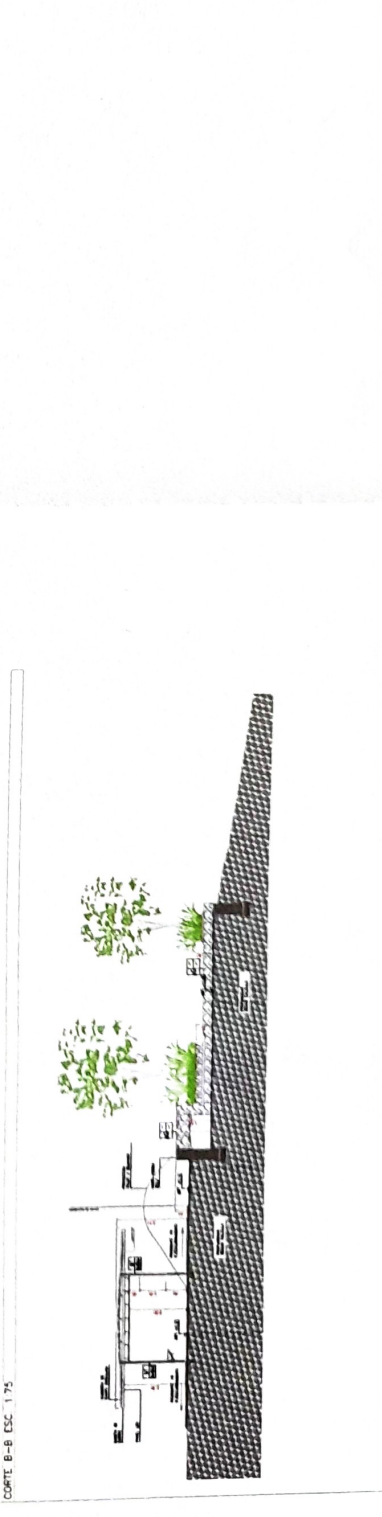
EQUIPAMIENTOS	
CÓDIGO	ESPECIFICACION
E1	13016 REVESTIMIENTO DE PARED CON PASTA DE CEMENTO Y ARENA
E2	13025 CORTINA PARA BARRIO
E3	13001 MUEBLES DE ALUMINIO
E4	13004 MUEBLES DE ALUMINIO
E5	13013 FORTALECIMIENTO DE PARED

NOTAS	
SEDE A CARGO DE COMANDO Y CALLE	
CONSERVAR LOS MUEBLES Y EQUIPOS	
DEBEN SER MANTENIDOS EN BUEN ESTADO	
POR CAUSAS DE LA NATURALEZA	

CORTE B-B ESC. 1:100

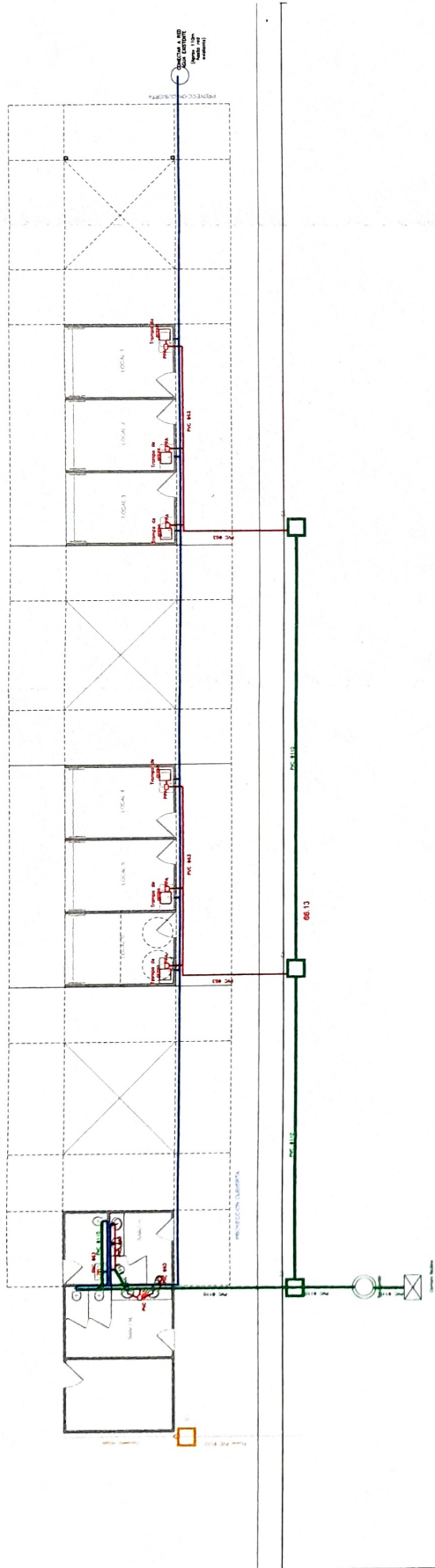


CORTE B-B ESC. 1:75



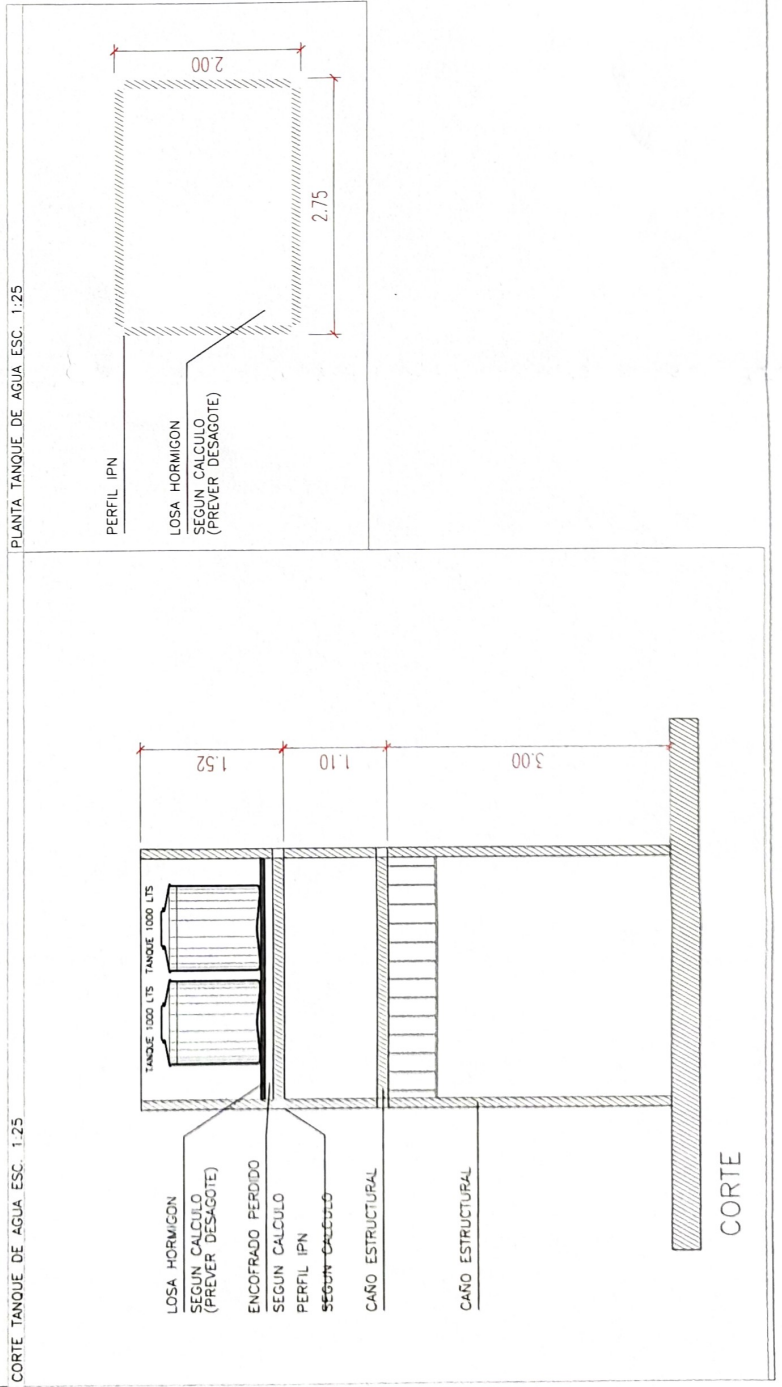


ESQUEMA SANITARIO ESC. 1:75



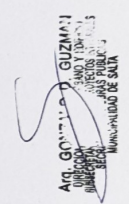
CORTE TANQUE DE AGUA. ESC. 1:25

PLANTA TANQUE DE AGUA. ESC. 1:25



DR. GONZALO D. GUZMAN
 INGENIERO EN OBRAS PUBLICAS
 SUBSECRETARIA DE OBRAS PUBLICAS
 MUNICIPALIDAD DE SALTA

SECRETARIA DE OBRAS PUBLICAS	SECRETARIA DE OBRAS PUBLICAS	SECRETARIA DE OBRAS PUBLICAS	SECRETARIA DE OBRAS PUBLICAS
MUNICIPALIDAD DE SALTA	MUNICIPALIDAD DE SALTA	MUNICIPALIDAD DE SALTA	MUNICIPALIDAD DE SALTA
AREA: UNIDAD DE PROYECTOS INTEGRALES	AREA: UNIDAD DE PROYECTOS INTEGRALES	AREA: UNIDAD DE PROYECTOS INTEGRALES	AREA: UNIDAD DE PROYECTOS INTEGRALES
OBRA: CONSTRUCCION MEDIO CONTAMINADO VALUADO LADO SUR	OBRA: CONSTRUCCION MEDIO CONTAMINADO VALUADO LADO SUR	OBRA: CONSTRUCCION MEDIO CONTAMINADO VALUADO LADO SUR	OBRA: CONSTRUCCION MEDIO CONTAMINADO VALUADO LADO SUR
PLANO: ESQUEMA SANITARIO	PLANO: ESQUEMA SANITARIO	PLANO: ESQUEMA SANITARIO	PLANO: ESQUEMA SANITARIO
ESCALA: 1/75/1/25	ESCALA: 1/75/1/25	ESCALA: 1/75/1/25	ESCALA: 1/75/1/25
UPH-INST-01 6	UPH-INST-01 6	UPH-INST-01 6	UPH-INST-01 6



0	1	2	3	4	5	6	7	8	9	10	11	12	13	14	15	16	17	18	19	20	21	22	23	24	25	26	27	28	29	30	31	32	33	34	35	36	37	38	39	40	41	42	43	44	45	46	47	48	49	50	51	52	53	54	55	56	57	58	59	60	61	62	63	64	65	66	67	68	69	70	71	72	73	74	75	76	77	78	79	80	81	82	83	84	85	86	87	88	89	90	91	92	93	94	95	96	97	98	99	100
EMISION ORIGINAL	INFORMACION	SECRETARIA DE OBRAS PUBLICAS	MUNICIPALIDAD	UNIDAD DE PROYECTOS INTEGRALES	CONSTRUCCION PREDIO COSTANERA RIO VAQUEROS - LADO SUR	IMAGENES RENDERS	ESCALA: 3/8	26 UPLARC-05 0	ORDEN: ALBERTO J. GONZALEZ																																																																																											



ARQ. GONZALO G. GUTZMANN
PROYECTO DE OBRAS PÚBLICAS
SECRETARÍA DE OBRAS PÚBLICAS
MUNICIPALIDAD DE SALTA
UNIDAD DE PROYECTOS INTEGRALES

0. INVENTARIO ORIGINAL	NOVENA	D.T.A. FINAL	NOVENA	NOVENA
salta SECRETARÍA DE OBRAS PÚBLICAS MUNICIPALIDAD DE SALTA				
AREA:	UNIDAD DE PROYECTOS INTEGRALES			
OBRA:	CONSTRUCCION PREDIO COSTANERA RIO VAQUEROS - LAGO SUR			
PLANO:	IMAGENES RENDER			
				ESCALA: SE
				26 UPI-ARQ-07 0

F01
MUNICIPALIDAD DE SALTAS

ATO. GONZALO D. GUZMAN
DIRECCION DE OBRAS URBANAS Y EDIFICIO
SUBSECCION UNIDAD DE PROYECTOS INTEGRALES
SECRETARIA MUNICIPAL DE OBRAS URBANAS
MUNICIPALIDAD DE SALTAS

PROYECTO	UBICACION	FECHA	ESCALA	NO.
PROYECTO DE OBRAS URBANAS	UBICACION	FECHA	ESCALA	NO.
AREA	UNIDAD DE PROYECTOS INTEGRALES			
OBRA	PREMIO COSTANERA RIO INDIOS LADO SUR			
PLANO	LOCALIZACION PROYECTO			
				# UR-LOC-1

